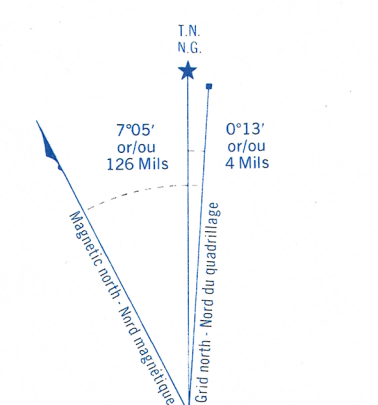


Military users, refer to this map as: Référence de cette carte pour usage militaire:	SERIES A 851 MAP 40 P/2g EDITION 2 MCE	SÉRIE 40 P/2g ÉDITION
---	--	-----------------------------

CONVERSION SCALE FOR ELEVATIONS  
ÉCHELLE DE CONVERSION DES ÉLEVATIONS

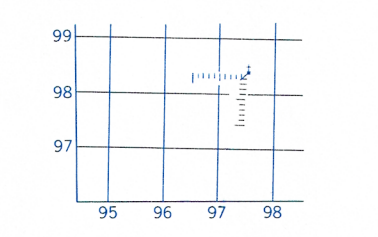
Feet 100 0 100 200 300 400 500 600 700 800 900 1000  
Mètres 30 20 10 0 10 20 30 40 50 60 70 80 90 100



ONE THOUSAND METRE  
UNIVERSAL TRANSVERSE MERCATOR GRID  
ZONE 17  
QUADRILLAGE DE MILLE MÈTRES  
TRANSVERSE UNIVERSEL DE MERCATOR

GRID ZONE DESIGNATION DÉSIGNATION DE LA ZONE DU QUADRILLAGE:	100,000 M. SQUARE IDENTIFICATION IDENTIFICATION DU CARRÉ DE 100,000 M.
17 T	NT

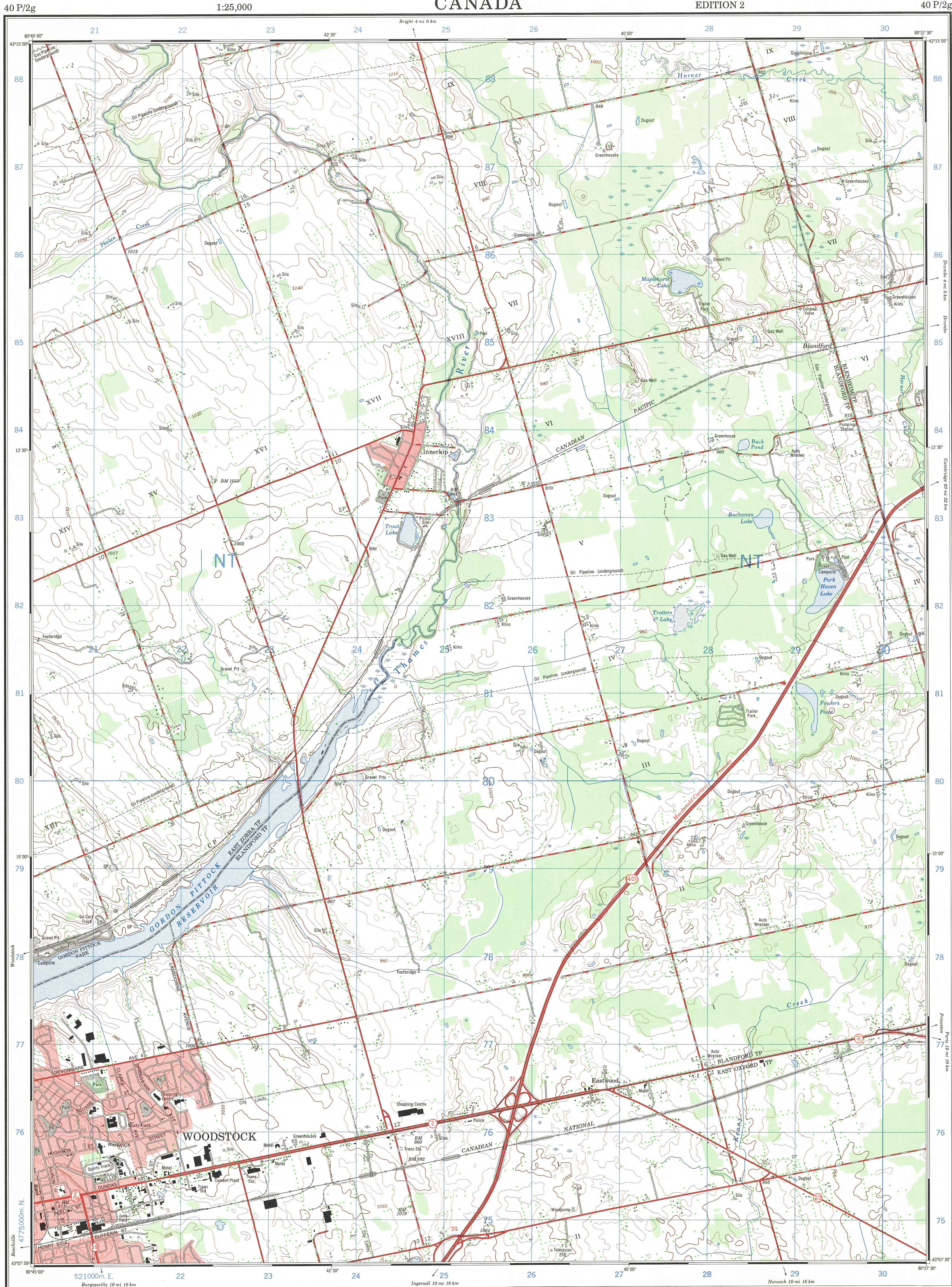
EXAMPLE OF METHOD USED  
TO GIVE A REFERENCE TO NEAREST 100 METRES  
EXEMPLE DE LA MÉTHODE EMPLOYÉE  
POUR FIXER DES REPÈRES À 100 MÈTRES PRÈS



REFERENCE POINT POINT DE REPÈRE	CHURCH - EGLISE	(as above) (ci-dessus)
EASTING: Read number on grid line immediately to left of point. LONGITUDE EST: Note le chiffre de la ligne du quadrillage immédiatement à gauche du repère: Estimate tenths of a square from this line eastward to point. Estimer le nombre de dixièmes du carré entre cette ligne et le repère en direction est:	97	5 975
NORTHING: Read number on grid line immediately below point. LATITUDE NORD: Note le chiffre de la ligne du quadrillage immédiatement en-dessous du repère: Estimate tenths of a square from this line northward to point. Estimer le nombre de dixièmes du carré entre cette ligne et le repère en direction nord:	96	4 964
GRID REFERENCE: RÉFÉRENCE AU QUADRILLAGE:	975964	

Newest control grid reference 100,000 metres (about 62 miles).  
La dernière référence auxiliaire est à 100,000 mètres (environ 62 milles).

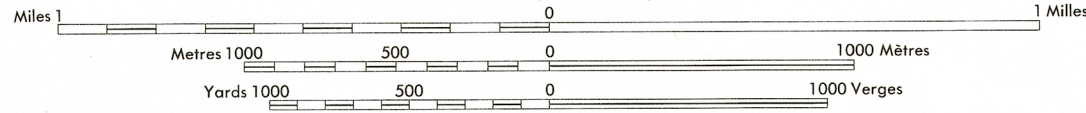
This document was produced  
numérisation par balayage  
by scanning the original publication.  
de la publication originale.



## WOODSTOCK-INNERKIP

OXFORD COUNTY  
ONTARIO

Scale 1:25,000 Échelle



CONTOUR INTERVAL 10 FEET  
Elevations in feet above Mean Sea Level  
North American Datum 1927  
Transverse Mercator Projection

ÉQUIDISTANCE DES COURBES 10 PIEDS  
Élévation en pieds au-dessus du niveau moyen de la mer  
Système de référence géodésique nord-américain, 1927  
Projection transverse de Mercator

Building.....Bâtiment	Church.....Église
School.....École	Post Office.....Bureau de poste
Cemetery.....Cimetière	Navigation Light.....Feu de navigation
Rock, bare or wash.....Roche, nue ou à fleur d'eau	
Power transmission line.....Ligne de transport d'énergie	
River with bridge.....Rivière avec pont	
Rapids, Falls, large, small.....Rapides, Chutes: grands, petits	
Lake intermittent, indefinite.....Lac intermittent, indéfini	
Marsh or Swamp.....Marais ou marécage	
Depression contours.....Courbes de cuvette	
Trees.....Arbres	
Woods.....Bois	
Vineyard, Orchard.....Vignoble, Verger	

TABLEAU D'ASSIÈGEAGE DU SYSTÈME NATIONAL DE RÉFÉRENCE CARTOGRAPHIQUE

43°22'30"	80°30'00"	43°22'30"
40 P/2c	40 P/7c	40 P/7a
40 P/2i	40 P/2g	40 P/2h
40 P/2c	40 P/2b	40 P/2a
43°00'00"	80°30'00"	43°00'00"

INDEX TO ADJOINING MAPS OF  
THE NATIONAL TOPOGRAPHIC SYSTEM

WOODSTOCK-INNERKIP

40 P/2g

EDITION 2

Copies may be obtained from the Canada Map Office,  
Department of Energy, Mines and Resources, Ottawa,  
or your nearest map dealer.

© Canada Copyrights Reserved 1975

Établie par la DIRECTION DES LEVÉS ET DE LA CARTOGRAPHIE,  
MINISTÈRE DE L'ÉNERGIE, DES MINES ET DES RESSOURCES.  
Mise à jour à l'aide de photographies aériennes prises en 1974. Vérification  
des ouvrages en 1974. Renseignements à jour en 1974.

Ces cartes sont en vente au Bureau des Cartes du Canada,  
ministère de l'Énergie, des Mines et des Ressources, Ottawa,  
ou chez le vendeur le plus près.

© Canada 1976, tous droits réservés