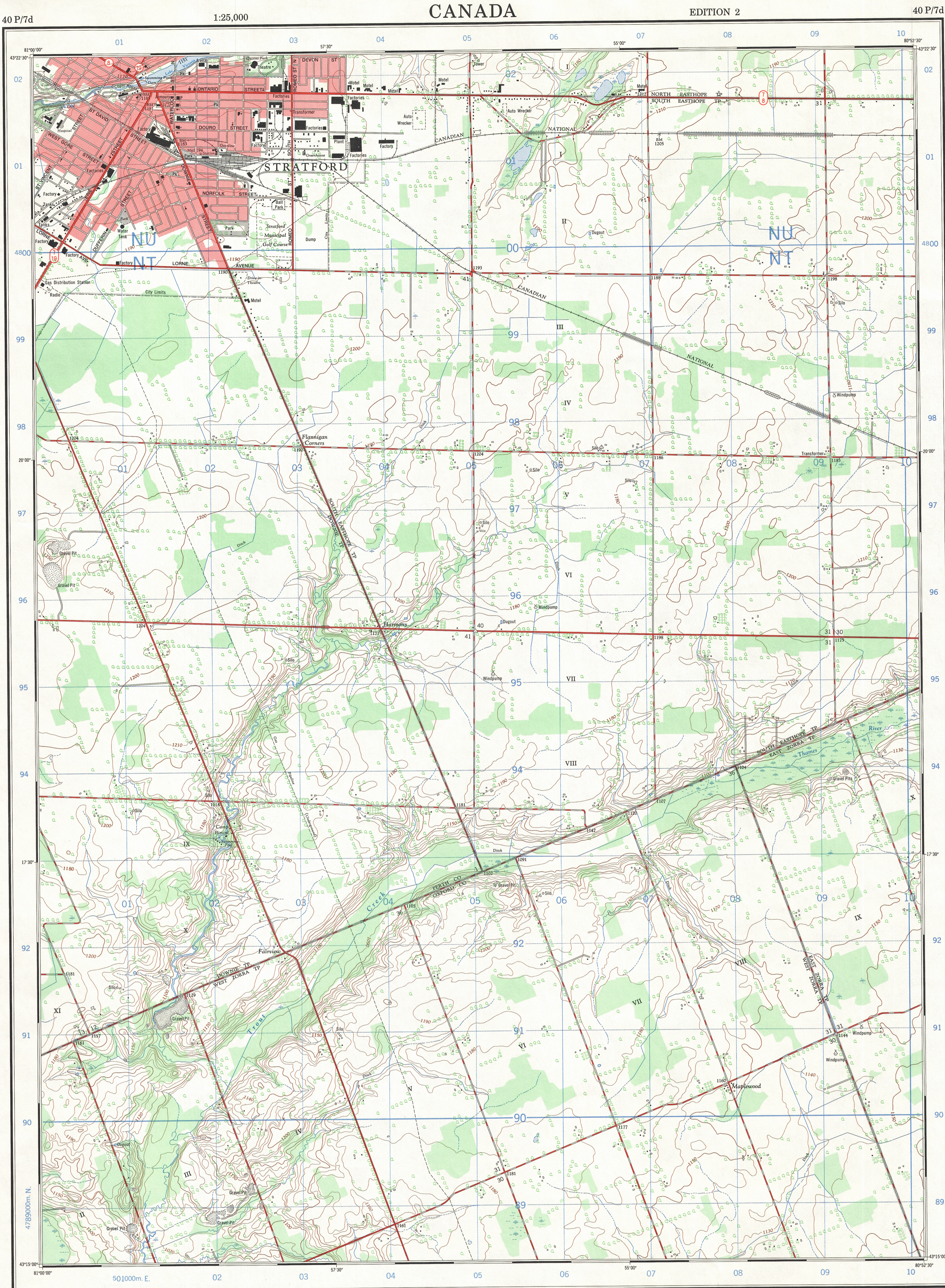


Ce document est le produit d'une numérisation par balayage de la publication originale.

This document was produced by scanning the original publication.



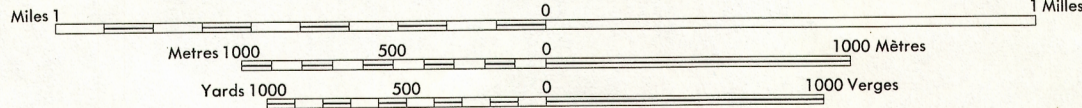
Produced by the SURVEYS AND MAPPING BRANCH,
DEPARTMENT OF ENERGY, MINES AND RESOURCES.
Information depicted current as of 1966 and 1968. Printed 1972.

Copies may be obtained from the Map Distribution Office,
Department of Energy, Mines and Resources, Ottawa.

© Canada Copyrights reserved 1972

STRATFORD ONTARIO

Scale 1:25,000 Échelle



CONTOUR INTERVAL 10 FEET
Elevations in Feet above Mean Sea Level
North American Datum 1927
Transverse Mercator Projection

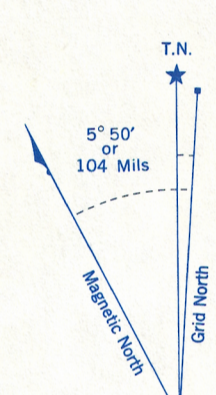
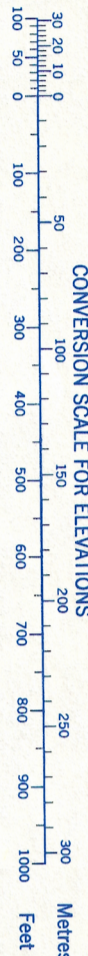
ÉQUIDISTANCE DES COURBES 10 PIÈDS
Élévations en pieds au-dessus du niveau moyen de la mer
Système de référence géodésique nord-américain, 1927
Projection transverse de Mercator

Roads:	Routes:	dual highway	more than 2 lanes
hard surface, all weather	pavée, toute saison	2 chaussées séparées	plus de 2 voies
hard surface, all weather	pavée, toute saison	2 lanes	less than 2 lanes
loose or stabilized surface, all weather	gravier aggloméré, toute saison	2 voies	moins de 2 voies
loose surface, dry weather	de gravel, période sèche	2 voies ou plus	moins de 2 voies
cart track	de terre		
trail or portage	sentier ou portage		
Railway, normal gauge, single track	Chemin de fer, voie unique (écartement normal)	single	single
Horizontal control point, with elevation	Point géodésique, avec cote	454.6	
Bench mark, with elevation	Repère de nivellement, avec cote	454.6	
Spot elevation, precise	Point coté, précis	BM 157	
Mine or open cut	Mine ou fosse à ciel ouvert		

Building	Bâtiment	Church	Église
School	École	Post Office	Bureau de poste
Cemetery	Cimetière	Navigation Light	Feu de navigation
Rock, bare or awash	Roche, nue ou à fleur d'eau		
Power transmission line	Ligne de transport d'énergie		
River with bridge	Rivière avec pont		
Rapids, Falls, large small	Rapides, Chutes, grands, petits		
Lake intermittent, indefinite	Lac intermittent, rive imprécise		
Marsh or Swamp	Marais ou marécage		
Depression contours	Courbes de cuvette		
Trees	Arbres		
Woods	Bois		
Vineyard, Orchard	Vignoble, Verger		

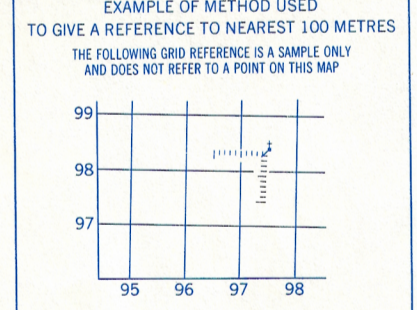
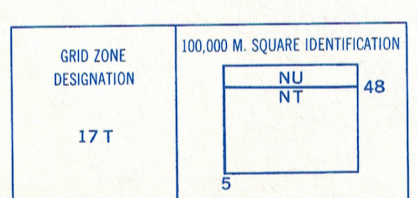
Refer to
this map as:
40 P/7d
EDITION 2 MCE
SERIES A 851

CONVERSION SCALE FOR ELEVATIONS



Use diagram only to obtain numerical values.
APPROXIMATE MEAN DECLINATION 1969
FOR CENTRE OF MAP
Annual change: increasing 1.7'

ONE THOUSAND METRE
UNIVERSAL TRANSVERSE MERCATOR GRID
ZONE 17



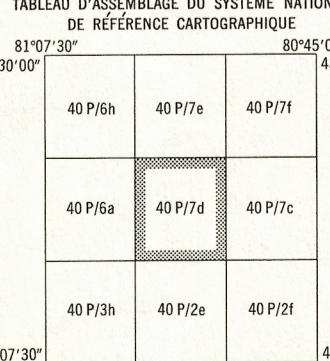
REFERENCE POINT	CHURCH (as above)
EASTING: Road number on grid line immediately to left of point	97
Estimate tenths of a square from this line eastward to point	5
NORTHING: Road number on grid line immediately below point	97
Estimate tenths of a square from this line northward to point	4
EXAMPLE MILITARY GRID REFERENCE	975084
Nearest similar grid reference	100,000 metres (about 63 miles)

Établi par la DIRECTION DES LEVÉS ET DE LA CARTOGRAPHIE,
MINISTÈRE DE L'ÉNERGIE, DES MINES ET DES RESSOURCES.
Renseignements à jour en 1966 et 1968. Imprimée en 1972.

Ces cartes sont en vente au Bureau de distribution des cartes,
ministère de l'Énergie, des Mines et des Ressources, Ottawa.

© Canada 1972, tous droits réservés

TABLEAU D'ASSEMBLAGE DU SYSTÈME NATIONAL
DE RÉFÉRENCE CARTOGRAPHIQUE



INDEX TO ADDING MAPS OF
THE NATIONAL TOPOGRAPHIC SYSTEM

STRATFORD
40 P/7d
EDITION 2