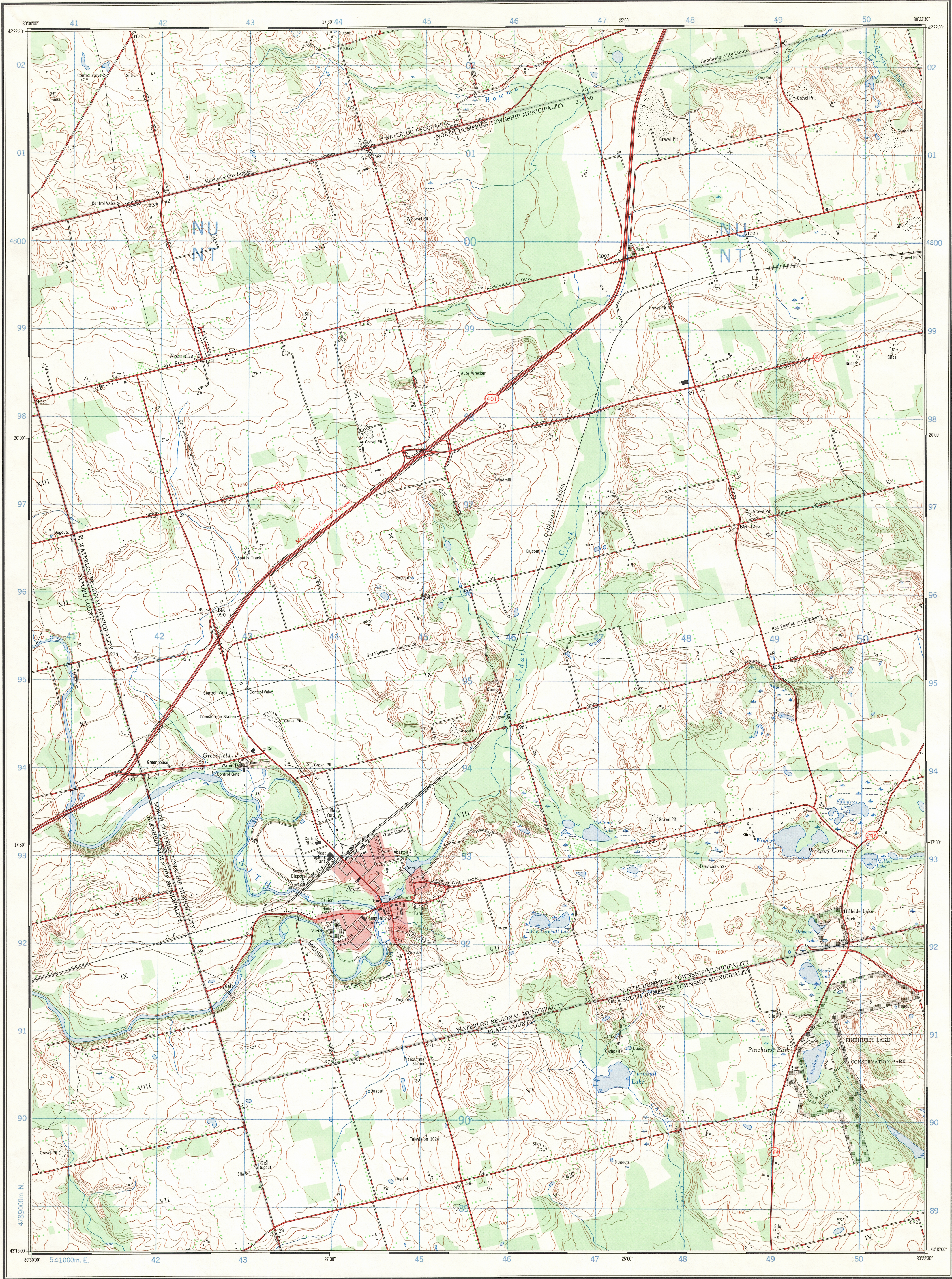


Ce document est le produit d'une numérisation par balayage de la publication originale.

This document was produced by scanning the original publication.



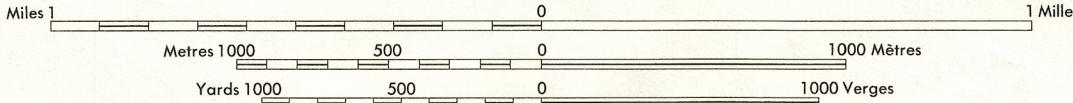
Produced by the SURVEYS and MAPPING BRANCH,  
DEPARTMENT OF ENERGY, MINES and RESOURCES.  
Issued from aerial photographs taken in 1972. Contour check  
1974. Printed 1975.

Copies may be obtained from the Canada Map Office,  
Department of Energy, Mines and Resources, Ottawa,  
or your nearest map dealer.

© Canada Copyrights Reserved 1975

AYR  
ONTARIO

Scale 1:25,000 Échelle



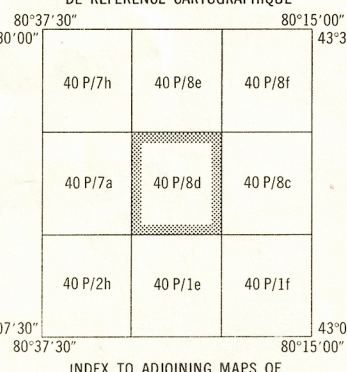
CONTOUR INTERVAL 10 FEET  
Elevations in Feet above Mean Sea Level  
North American Datum 1927  
Transverse Mercator Projection

ÉQUIDISTANCE DES COURRES 10 PIÈDS  
Élevations en pieds au-dessus du niveau moyen de la mer  
Système de référence géodésique nord-américain, 1927  
Projection Transverse de Mercator

Roads:	Routes:
hard surface, all weather.....	pavée, toute saison.....
hard surface, all weather.....	pavée, toute saison.....
loose or stabilized surface, all weather.....	gravier aggloméré, toute saison.....
loose surface, dry weather.....	de gravier, période sèche.....
cart track.....	de terre.....
trail, cut line or portage.....	sentier, percée ou portage.....
Railway, normal gauge, single track.....	Chemin de fer, voie unique (écartement normal).....
Horizontal control point, with elevation.....	Point géodésique, avec cote.....
Bench mark, with elevation.....	Repère de nivellement, avec cote.....
Spot elevation, precise.....	Point coté, précis.....
Mine or open cut.....	Mine ou fosse à ciel ouvert.....

Building.....	Bâtiment.....
School.....	École.....
Cemetery.....	Cimetière.....
Rock, bare or awash.....	Roche, nue ou à fleur d'eau.....
Power transmission line.....	Ligne de transport d'énergie.....
River with bridge.....	Rivière avec pont.....
Rapids, Falls, large, small.....	Rapides, Chutes, grands, petits.....
Lake intermittent, indefinite.....	Lac intermittent, rive imprécise.....
Marsh or Swamp.....	Marais ou marécage.....
Depression contours.....	Courbes de cuvette.....
Trees.....	Arbres.....
Woods.....	Bois.....
Vineyard, Orchard.....	Vignoble, Verger.....

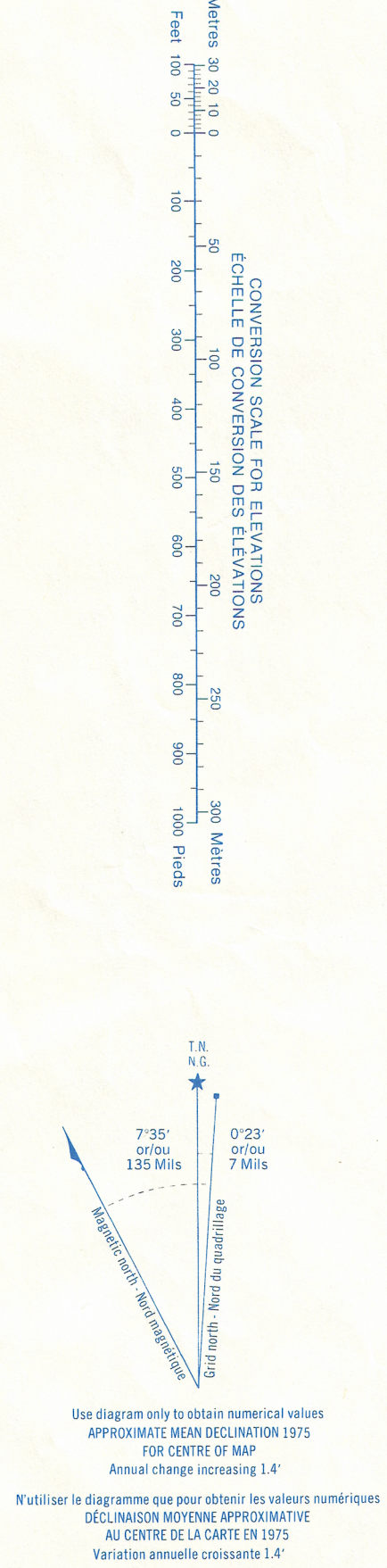
TABEAU D'ASSEMBLAGE DU SYSTÈME NATIONAL  
DE RÉFÉRENCE CARTOGRAPHIQUE



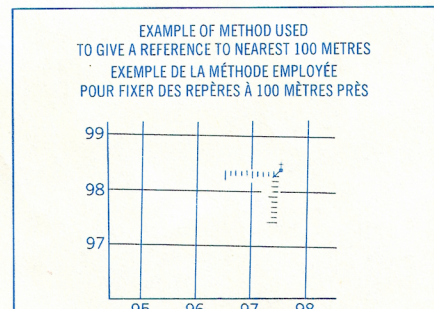
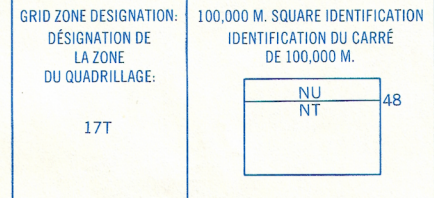
AYR  
40 P/8d  
EDITION 2

Military users,  
refer to this map as:  
Référence de cette carte  
pour usage militaire:

SERIES A 851  
MAP 40 P/8d  
EDITION 2 MCE EDITION



ONE THOUSAND METRE  
UNIVERSAL TRANSVERSE MERCATOR GRID  
ZONE 17  
QUADRILLAGE DE MILLE MÈTRES  
TRANSVERSE UNIVERSEL DE MERCATOR



REFERENCE POINT: CHURCH - EGLISE (see above) (ci-dessus)  
EASTING: Read number on grid line immediately to left of point.  
LONGITUDE EST: Note the chiffre de la ligne du quadrillage immédiatement à gauche du repère.  
Estimate tenths of a square from this line eastward to point.  
Estimer le nombre de dixièmes du carré entre cette ligne et le repère en direction est.  
5  
975  
NORTHING: Read number on grid line immediately below point.  
LATITUDE NORTH: Note le chiffre de la ligne du quadrillage immédiatement en-dessous du repère.  
Estimate tenths of a square from this line northward to point.  
Estimer le nombre de dixièmes du carré entre cette ligne et le repère en direction nord.  
4  
964  
GRID REFERENCE: 975964  
Référence au quadrillage: 975964  
Number similar grid reference 100,000 metres (about 63 miles)  
Le processus référence similaire est à 100,000 mètres (environ 63 milles)

Établie par la DIRECTION DES LEVÉS ET DE LA CARTOGRAPHIE,  
MINISTÈRE DE L'ÉNERGIE, DES MINES ET DES RESSOURCES.  
Mise à jour à l'aide de photographies aériennes prises en 1972. Vérification  
des ouvrages en 1974. Imprimé en 1975.

Ces cartes sont en vente au Bureau des Cartes du Canada,  
ministère de l'Énergie, des Mines et des Ressources, Ottawa,  
ou chez le vendeur le plus près.

© Canada 1975, tous droits réservés