

Ce document est le produit d'une numérisation par balayage de la publication originale.

This document was produced by scanning the original publication.

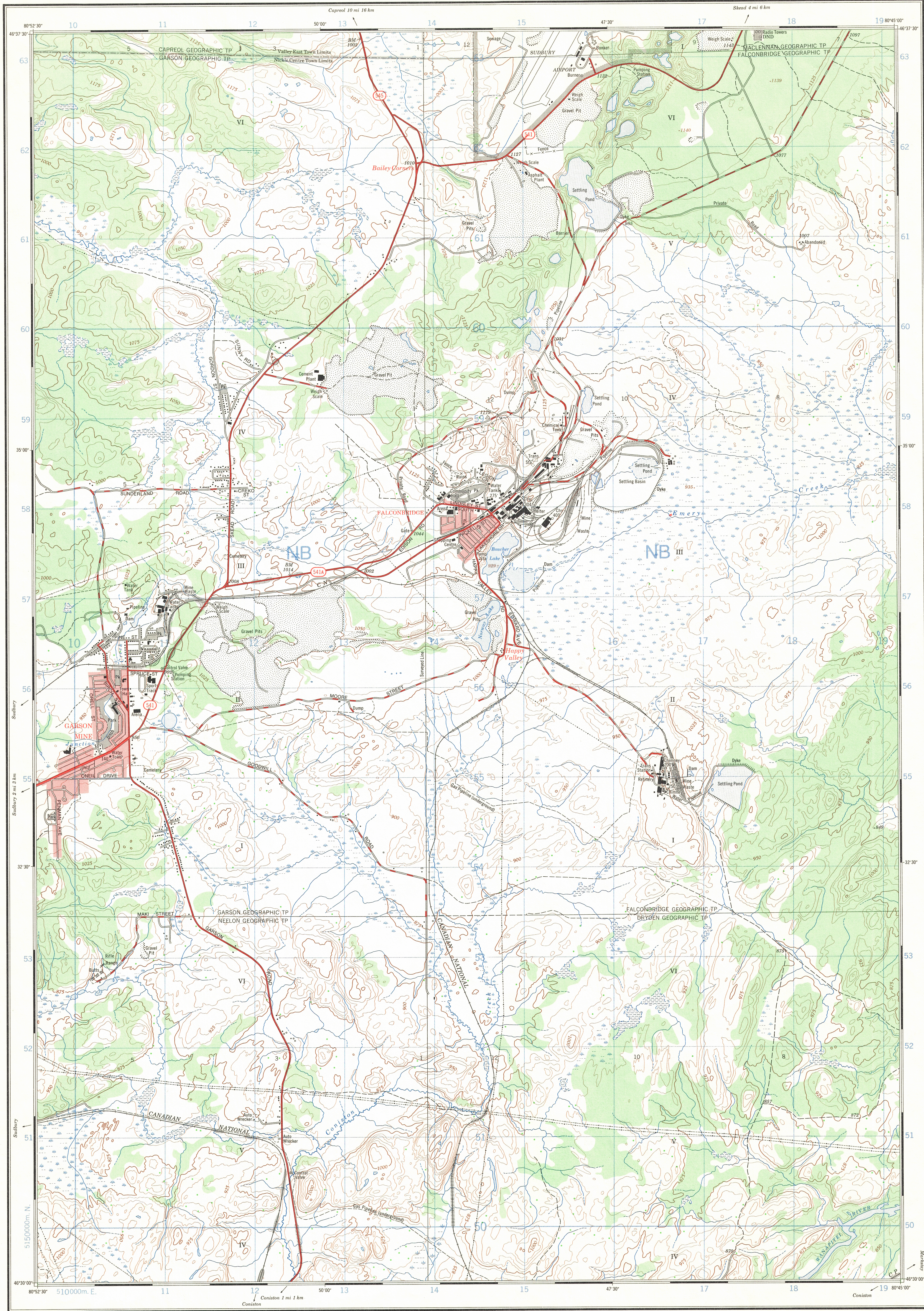
41-1/10c

1:25,000

CANADA

EDITION 2

41-1/10c



Produced by the SURVEYS AND MAPPING BRANCH,
DEPARTMENT OF ENERGY, MINES AND RESOURCES.
Updated from aerial photographs taken in 1974. Culture check
1975. Information current as of 1975.

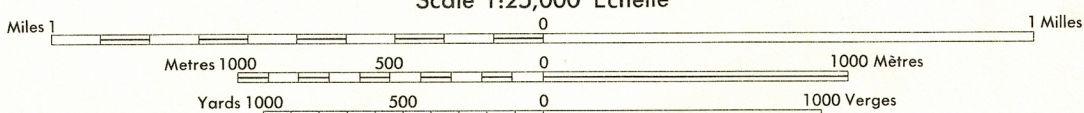
Copies may be obtained from the Canada Map Office,
Department of Energy, Mines and Resources, Ottawa,
or your nearest map dealer.

© Canada Copyrights Reserved 1977

FALCONBRIDGE

SUDBURY REGIONAL MUNICIPALITY
ONTARIO

Scale 1:25,000 Échelle



CONTOUR INTERVAL 25 FEET
Elevations in Feet above Mean Sea Level
North American Datum 1927
Transverse Mercator Projection

(QUADRANT) DES COURBES 25 PIEDS
Élévation en pieds au-dessus du niveau moyen de la mer
Système de référence géodésique nord-américain, 1927
Projection Transverse de Mercator

Communities within cities and towns are named in red.

Les communautés à l'intérieur des cités et villes sont désignées en rouge.

Établi par la DIRECTION DES LEVÉS ET DE LA CARTOGRAPHIE,
MINISTÈRE DE L'ÉNERGIE, DES MINES ET DES RESSOURCES.
Mis à jour à l'aide de photographies aériennes prises en 1974. Vérification
des courbes en 1975. Renseignements à jour en 1975.

Ces cartes sont en vente au Bureau des Cartes du Canada,
ministère de l'Énergie, des Mines et des Ressources, Ottawa,
ou chez le vendeur le plus près.

© Canada 1977, tous droits réservés

Roads: hard surface, all weather..... pavée, toute saison.....
hard surface, all weather..... pavée, toute saison.....
loose or stabilized surface, all weather..... gravier aggloméré, toute saison.....
loose surface, dry weather..... de gravier, période sèche.....
cart track..... sentier, percée ou portage.....
Railway, normal gauge, single track..... Chemin de fer, voie unique (écartement normal).....
Horizontal control point, with elevation..... Point géodésique, avec cote.....
Bench mark, with elevation..... Repère de nivellement, avec cote.....
Spot elevation, precise..... Point coté, précis.....
Mine or open cut..... Mine ou fosse à ciel ouvert.....

Routes: dual highway..... plus de 2 voies.....
2 chaussées séparées..... plus de 2 voies.....
2 lanes..... moins de 2 voies.....
2 voies..... moins de 2 voies.....
2 lanes or more..... moins de 2 voies.....
2 voies ou plus..... moins de 2 voies.....

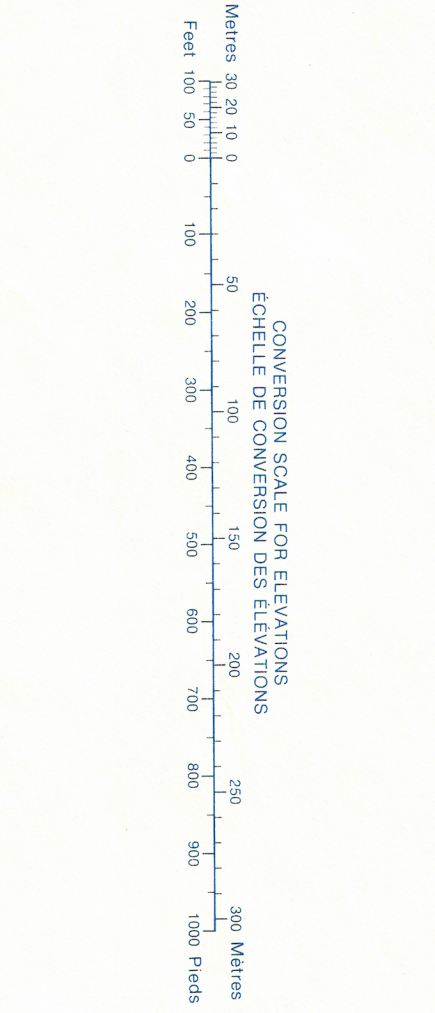
BM 157 →
450

Building..... Bâtiment.....
School..... École.....
Cemetery..... Cimetière.....
Rock, bare or wash..... Roche, nue ou à fleur d'eau.....
Power transmission line..... Ligne de transport d'énergie.....
River with bridge..... Rivière avec pont.....
Rapids, Falls, large small..... Rapides, Chutes, grands, petits.....
Lake intermittent, infrequent..... Lac intermittent, rare imprévisible.....
Marsh or Swamp..... Marais ou marécage.....
Depression contours..... Courbes de cuvette.....
Trees..... Arbres.....
Woods..... Bois.....
Vineyard, Orchard..... Vignoble, Verger.....

Church..... Église.....
Post Office..... Bureau de poste.....
Navigation Light..... Feu de navigation.....

Military users, refer to this map as:
Référence de cette carte pour usage militaire:

SERIES A 851 SÉRIE
MAP 41-1/10c CARTE
EDITION 2 MCE ÉDITION



Use diagram only to obtain numerical values
APPROXIMATE MEAN DECLINATION 1976
FOR CENTRE OF MAP
Annual change increasing 0.7

N'utiliser le diagramme que pour obtenir les valeurs numériques
DECLINAISON MOYENNE APPROXIMATIVE
AU CENTRE DE LA CARTE EN 1976
Variation annuelle croissante 0.7

ONE THOUSAND METRE
UNIVERSAL TRANSVERSE MERCATOR GRID
ZONE 17
QUADRILLAGE DE MILLE MÈTRES
TRANSVERSE UNIVERSEL DE MERCATOR

GRID ZONE DESIGNATION DÉSIGNATION DE LA ZONE DU QUADRILLAGE	100,000 M. SQUARE IDENTIFICATION IDENTIFICATION DU CARRÉ DE 100,000 M.
17 T	NB

EXAMPLE OF METHOD USED
TO GIVE A REFERENCE TO NEAREST 100 METRES
EXEMPLE DE LA MÉTHODE EMPLOYÉE
POUR FIXER DES REPÈRES À 100 MÈTRES PRÈS

REFERENCE POINT CHURCH - EGLISE (as above) (ci-dessus)
POINT DE REPÈRE

EASTING: Read number on grid line immediately to left of point.
LONGITUDE EST: Note le chiffre de la ligne du quadrillage immédiatement à gauche du repère.
Estimate tenths of a square from this line eastward to point.
Estimer le nombre de dixièmes du carré entre cette ligne et le repère en direction est.

NORTHING: Read number on grid line immediately below point.
LATITUDE NORD: Note le chiffre de la ligne du quadrillage immédiatement en-dessous du repère.
Estimate tenths of a square from this line northward to point.
Estimer le nombre de dixièmes du carré entre cette ligne et le repère en direction nord.

GRID REFERENCE: 975984
Référence au quadrillage: 975984

Nearest similar grid reference (100,000 metres (about 62 miles) La prochaine référence similaire est à 100,000 mètres (environ 62 milles)

TABLEAU D'ASSEMBLAGE DU SYSTÈME NATIONAL DE RÉFÉRENCE CARTOGRAPHIQUE			
81°00'00"	46°45'00"	80°37'30"	46°30'00"
41-1/10a	41-1/10f	41-1/10g	
41-1/10d	41-1/10e	41-1/10b	
41-1/10c	41-1/10i	41-1/10h	
41-1/10a	41-1/10f	41-1/10g	
81°00'00"	46°30'00"	80°37'30"	46°15'00"

FALCONBRIDGE
41-1/10c
EDITION 2