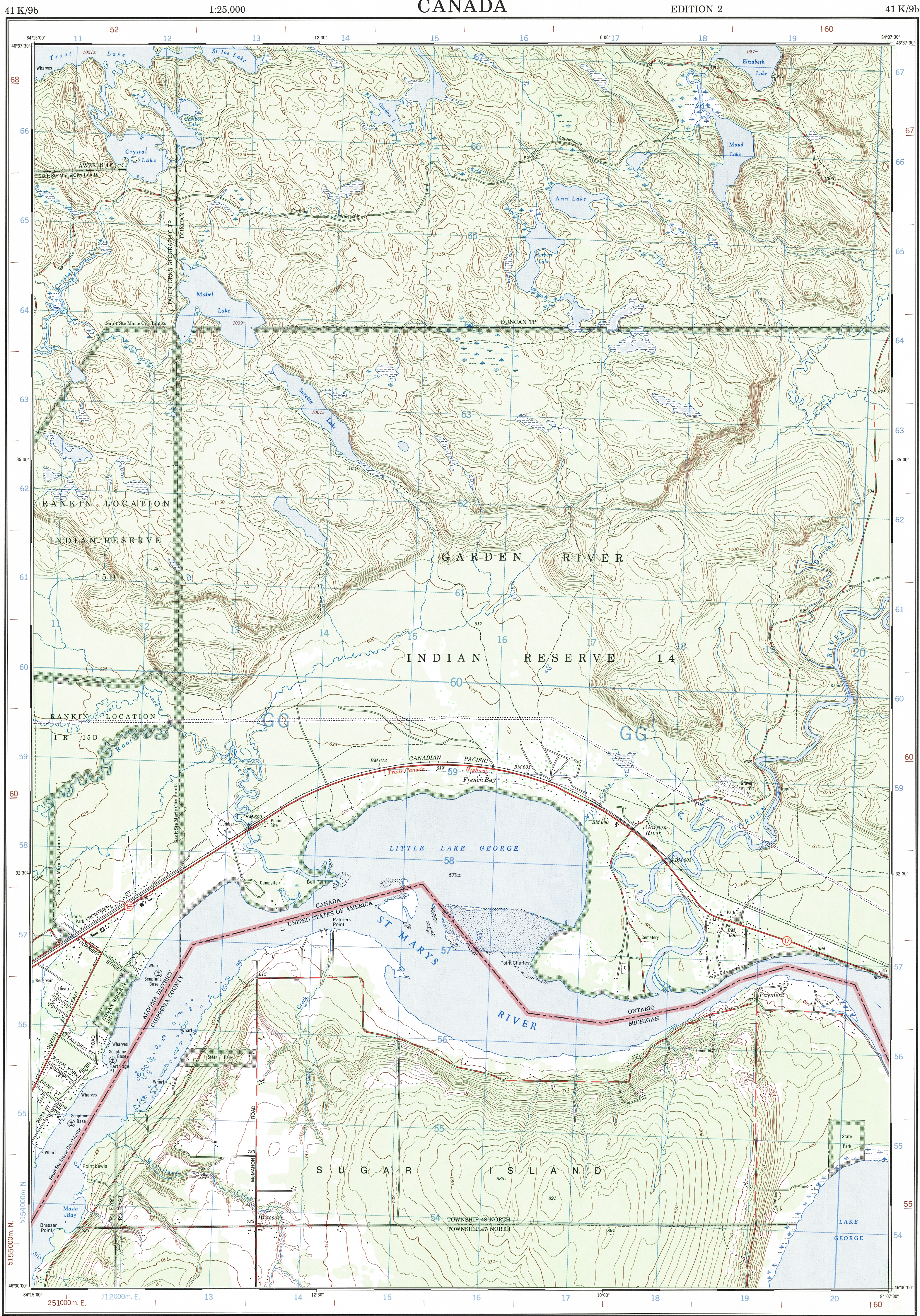


Ce document est le produit d'une numérisation par balayage de la publication originale.

This document was produced by scanning the original publication.



Produced by the SURVEYS AND MAPPING BRANCH, DEPARTMENT OF ENERGY, MINES AND RESOURCES. Updated from aerial photographs taken in 1970 and 1972. Culture, 1974. Information current as of 1974. U.S.A. information supplied by the UNITED STATES GEOLOGICAL SURVEY. Copies may be obtained from the Canada Map Office, Department of Energy, Mines and Resources, Ottawa, or your nearest map dealer.

© Canada Copyrights Reserved 1975

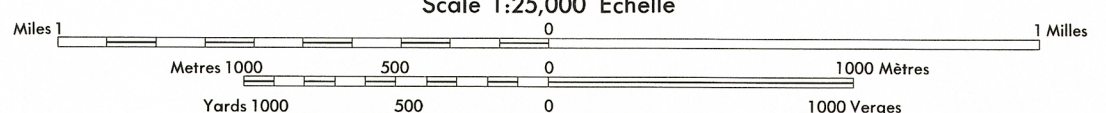
LITTLE LAKE GEORGE

CANADA - UNITED STATES OF AMERICA

Établi par la DIRECTION DES LEVÉS ET DE LA CARTOGRAPHIE, MINISTÈRE DE L'ÉNERGIE, DES MINES ET DES RESSOURCES. Mise à jour à l'aide de photographies aériennes prises en 1970 et 1972. Vérification des ouvrages en 1974. Renseignements à jour en 1974. Renseignements américains fournis par le GEOLOGICAL SURVEY DES ÉTATS-UNIS. Ces cartes sont en vente au Bureau des Cartes du Canada, Ministère de l'Énergie, des Mines et des Ressources, Ottawa, ou chez le vendeur le plus près.

© Canada 1975, tous droits réservés

Roads:	Routes:
hard surface, all weather.....	pavée, toute saison.....
hard surface, all weather.....	pavée, toute saison.....
loose or stabilized surface, all weather.....	gravier aggloméré, toute saison.....
loose surface, dry weather.....	de gravier, période sèche.....
cart track.....	de terre.....
trail, cut line or portage.....	sentier, percée ou portage.....
Railway, normal gauge, single track.....	Chemin de fer, voie unique (écartement normal).....
Horizontal control point, with elevation.....	Point géodésique, avec cote.....
Bench mark, with elevation.....	Repère de nivellement, avec cote.....
Spot elevation, precise.....	Point coté, précis.....
Mine or open cut.....	Mine ou fosse à ciel ouvert.....



CONTOUR INTERVAL 25 FEET IN CANADA
CONTOUR INTERVAL 10 FEET IN U.S.A.
Elevations in Feet above Mean Sea Level
North American Datum 1927
Transverse Mercator Projection

ÉQUIDISTANCE DES COURBES AU CANADA 25 PIEDS
ÉQUIDISTANCE DES COURBES AUX É.U.A. 10 PIEDS
Élevations en pieds au-dessus du niveau moyen de la mer
Système de référence géodésique nord-américain, 1927
Projection transverse de Mercator

Building.....	Bâtiment.....	Church.....	Église.....
School.....	École.....	Post Office.....	Bureau de poste.....
Cemetery.....	Cimetière.....	Navigation Light.....	Feu de navigation.....
Rock, bare or awash.....	Roche, nue ou à fleur d'eau.....		
Power transmission line.....	Ligne de transport d'énergie.....		
River with bridge.....	Rivière avec pont.....		
Rapids, Chutes, falls, rapids.....	Rapides, Chutes, grands, petits.....		
Lake intermittent, indigénale.....	Lac intermittent, river imprécise.....		
Marsh or Swamp.....	Marais ou marécage.....		
Depression contours.....	Courbes de cuvette.....		
Trees.....	Arbres.....		
Woods.....	Bois.....		
Vineyard, Orchard.....	Vignoble, Verger.....		

Military users, refer to this map as: SÉRIE A 851 SÉRIE
Référence de cette carte pour usage militaire: MAP 41 K/9b CARTE
EDITION 2 MCE ÉDITION

