

Ce document est le produit d'une numérisation par balayage de la publication originale.

This document was produced by scanning the original publication.

72 O/15a

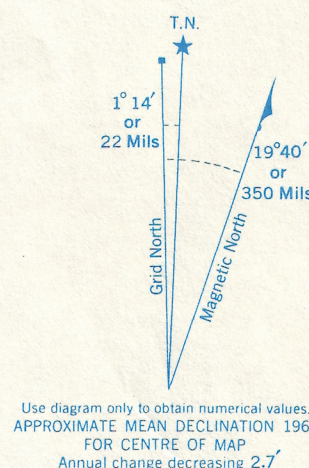
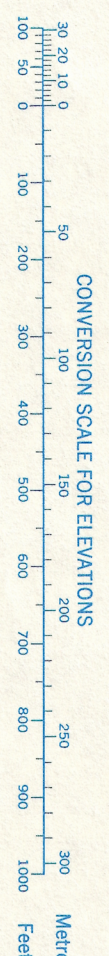
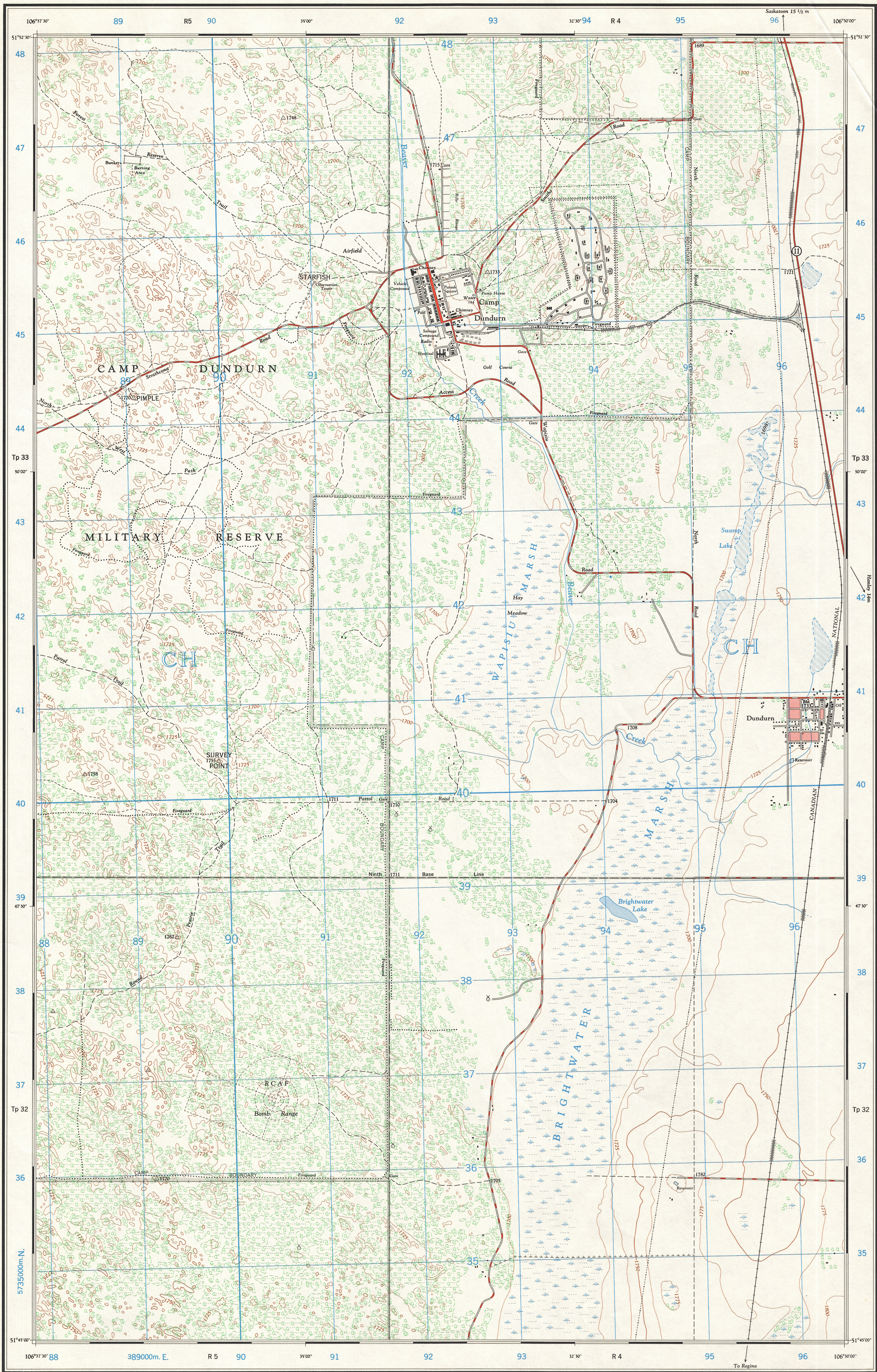
1:25,000

CANADA

EDITION 3

72 O/15a

Refer to this map as: 72 O/15a EDITION 3 ASE SERIES A 841



100,000 M. SQUARE IDENTIFICATION	
GRID ZONE DESIGNATION	CH
TO GIVE A REFERENCE TO NEAREST 100 METRES	
EXAMPLE: HOUSE	
EASTING: Road number on grid line immediately to left of point	92
Estimate tenths of a square from this line eastward to point.	4
NORTHINGS: Road number on grid line immediately below point	40
Estimate tenths of a square from this line northward to point.	5
MILITARY GRID REFERENCE	924405
Nearest similar grid reference 100,000 metres (about 63 miles)	

ONE THOUSAND METRE  
UNIVERSAL TRANSVERSE MERCATOR GRID  
ZONE 13

Produced by the ARMY SURVEY ESTABLISHMENT, R.C.E.  
Information depicted current as of 1962. Printed 1964.  
Copies may be obtained from the Map Distribution Office,  
Department of Mines and Technical Surveys, Ottawa.

# CAMP DUNDURN

## SASKATCHEWAN

WEST OF THIRD MERIDIAN

SCALE 1:25,000 ÉCHELLE

Publié par le SERVICE TOPOGRAPHIQUE DE L'ARMÉE  
(G.R.C.). Renseignements à jour en 1962. Imprimé en 1964.  
Ces cartes sont en vente au Bureau de distribution des cartes,  
ministère des Mines et des Relevés techniques, Ottawa.

Roads	Routés	more than 2 lanes	2 lanes
hard surface, all weather	parée, toute saison	plus de 2 voies	2 voies
hard surface, loose season	parée, toute saison	plus de 2 voies	2 voies
loose surface, all weather	de gravier, toute saison	plus de 2 voies	2 voies
loose surface, dry weather	de gravier, période sèche	plus de 2 voies	2 voies
cart track	de terre		
trail or portage	sentier ou portage		
Railway, normal gauge, single track	Chemin de fer, voie unique (écartement normal)		
Horizontal control point, with elevation	Point géodésique avec cote		
Bench mark, with elevation	Repère de nivellement, avec cote		
Spot elevation, precise, approximate	Point coté, précis, approximatif		
Mine or Open cut	Mine ou fosse à ciel ouvert		

CONTOUR INTERVAL 25 FEET	
Elevations in Feet above Mean Sea Level	Élévations en pieds au-dessus du niveau moyen de la mer
Transverse Mercator Projection	Projection transverse de Mercator
North American Datum 1927	Réseau géodésique nord-américain unifié 1927
MAGNETIC DECLINATION 18°26' EAST	DÉCLINAISON MAGNÉTIQUE AU CENTRE
AT CENTRE OF MAP 1962	DE LA FEUILLE EN 1962: 18°26' EST
Annual change decreasing 2.7'	Variation annuelle décroissante 2.7'

Building	Bâtiment	Church	Église
School	École	Post Office	Bureau de poste
Cemetery	Cimetière		
Lighthouse	Phare		
Power transmission line	Ligne de transport d'énergie		
River with bridge	Rivière avec pont		
Stream, intermittent or dry	Cours d'eau intermittent, ou à sec		
Lake intermittent, indefinite	Lac intermittent, rive imprécise		
Marsh or Swamp	Marais ou marécage		
Depression contour	Courbes de crevette		
Woods, deciduous, coniferous	Forêt: bois feuillus, conifères		
Woods, mixed, scrub	Forêt: bois mélangés, arbrisseaux		
Vineyard, Orchard	Vignoble, Verger		

TABLEAU D'ASSEMBLAGE DU SYSTÈME NATIONAL DE RÉFÉRENCE CARTOGRAPHIQUE			
72 O/15g	72 O/15h	72 O/15i	72 O/15j
72 O/15k	72 O/15l	72 O/15m	72 O/15n
72 O/15o	72 O/15p	72 O/15q	72 O/15r

CAMP DUNDURN  
72 O/15a  
EDITION 3