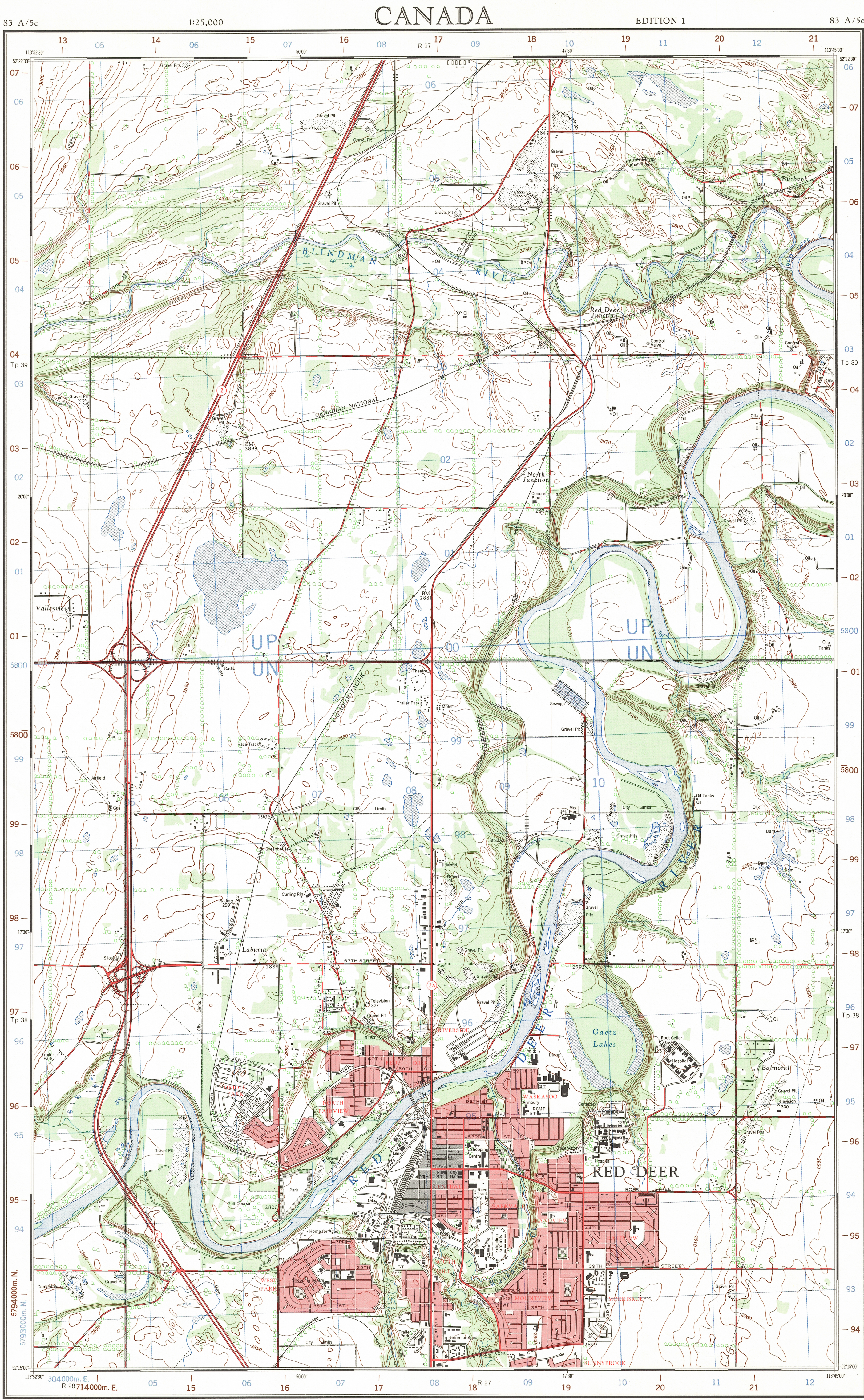


This document was produced by scanning the original publication.

Ce document est le produit d'une numérisation par balayage de la publication originale.



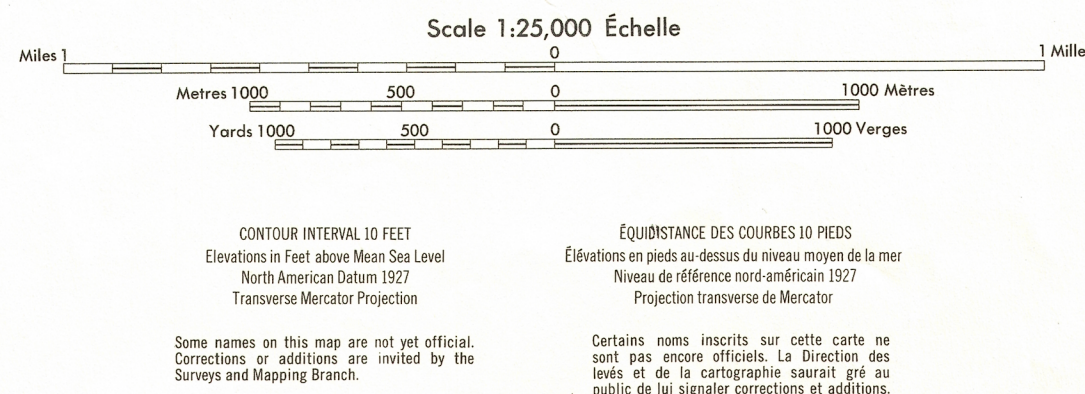
Produced by the SURVEY OF CANADA, DEPARTMENT OF ENERGY, MINES AND RESOURCES. Information depicted current as of 1964. Printed 1968.

Copies may be obtained from the Map Distribution Office, Department of Energy, Mines and Resources, Ottawa.

Établi par le DIRECTION DES LEVÉS ET DE LA CARTOGRAPHIE, MINISTÈRE DE L'ÉNERGIE, DES MINES ET DES RESSOURCES. Renseignements à jour en 1964. Imprimé en 1968.

Ces cartes sont en vente au Bureau de distribution des cartes, Ministère de l'Énergie, des Mines et des Ressources, Ottawa.

Roads:	Routes:	2 chaussées séparées	plus de 2 voies
hard surface, all weather:	pavée, toute saison:	2 voies	moins de 2 voies
loose or stabilized surface, all weather:	gravier aggloméré, toute saison:	2 voies ou plus	moins de 2 voies
loose surface, dry weather:	de gravier, période sèche:		
cart track:	de terre:		
trail or portage:	sentier ou portage:		
Railway, normal gauge, single track:	Chemin de fer, voie unique (écartement normal):		
Horizontal control point, with elevation:	Point géodésique, avec cote:		
Bench mark, with elevation:	Repère de nivellement, avec cote:		
Spot elevation, precise:	Point coté, précis:		
Mine or open cut:	Mine ou fosse à ciel ouvert:		



Building:	Bâtiment:	Church:	Église:
School:	École:	Post Office:	Bureau de poste:
Cemetery:	Cimetière:	Navigation Light:	Feu de navigation:
Rock, bare or awash:	Roche, nue ou à fleur d'eau:		
Power transmission line:	Ligne de transport d'énergie:		
River with bridge:	Rivière avec pont:		
Rapids, falls, large, small:	Rapides, chutes, grands, petits:		
Lake intermittent, indefinite:	Lac intermittent, rive imprécise:		
Marsh or Swamp:	Marais ou marécage:		
Depression contours:	Courbes de cuvette:		
Trees:	Arbres:		
Woods:	Bois:		
Vineyard, Orchard:	Vignoble, Verger:		

TABLEAU D'ASSEMBLAGE DU SYSTÈME NATIONAL DE RÉFÉRENCE CARTOGRAPHIQUE		
11°30'00"	11°37'30"	11°45'00"
83A/5c	83A/5f	83A/5g
83A/5a	83A/5c	83A/5b
83A/4e	83A/5f	83A/4g
82°30'30"	82°37'30"	82°45'00"

RED DEER
83 A/5c
EDITION 1