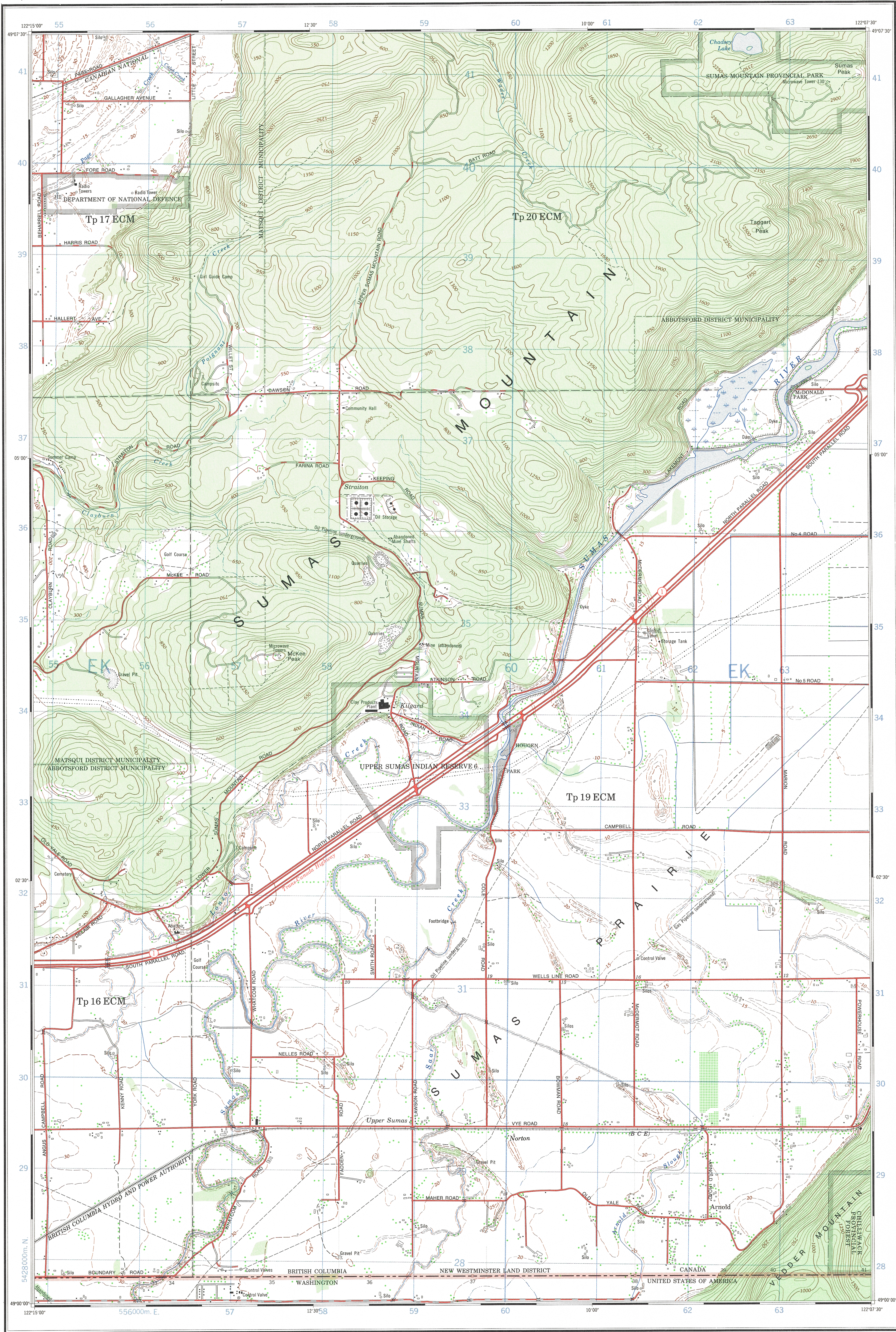


Military users, refer to this map as: Référence de cette carte pour usage militaire:	SERIES A 821 MAP 92 G/1b EDITION 4 MCE EDITION
---	--



This document was produced  
by scanning the original publication.

Ce document est le produit d'une  
numérisation par balayage  
de la publication originale.

CONVERSION SCALE FOR ELEVATIONS  
ÉCHELLE DE CONVERSION DES ÉLEVATIONS

Meters 30 20 10 0  
Feet 100 50 0

Use diagram only to obtain numerical values  
APPROXIMATE MEAN DECLINATION 1974  
FOR CENTRE OF MAP  
Annuaire change: decreasing 2.6  
Utiliser le diagramme que pour obtenir les valeurs numériques  
DECLINAISON MOYENNE APPROXIMATIVE  
AU CENTRE DE LA CARTE EN 1974  
Variation annuelle décroissante 2.6

ONE THOUSAND METRE  
UNIVERSAL TRANSVERSE MERCATOR GRID  
ZONE 10  
QUADRILLAGE DE MILLE MÈTRES  
TRANSVERSE UNIVERSEL DE MERCATOR

GRID ZONE DESIGNATION  
DÉSIGNATION DE LA ZONE  
DU QUADRILLAGE:

10 U

100,000 M. SQUARE IDENTIFICATION  
IDENTIFICATION DU CARRÉ  
DE 100,000 M.

EK

EXAMPLE OF METHOD USED  
TO GIVE A REFERENCE TO NEAREST 100 METRES  
EXEMPLE DE LA MÉTHODE EMPLOYÉE  
POUR FIXER DES REPÈRES À 100 MÈTRES PRÈS

REFERENCE POINT  
POINT DE REPÈRE

CHURCH - ÉGLISE (as above)  
(ci-dessus)

EASTING: Read number on grid line  
immediately to left of point.  
LONGITUDE EST: Note le chiffre de la ligne  
du quadrillage immédiatement à gauche  
du repère.

Estimate tenths of a square from  
this line eastward to point.  
Estimer le nombre de dixièmes du carré  
entre cette ligne et le repère en direction est.

NORTHING: Read number on grid line  
immediately below point.  
LATITUDE NORD: Note le chiffre de la ligne  
du quadrillage immédiatement en-dessous  
du repère.

Estimate tenths of a square from  
this line northward to point.  
Estimer le nombre de dixièmes du carré  
entre cette ligne et le repère en direction nord.

GRID REFERENCE: 975984

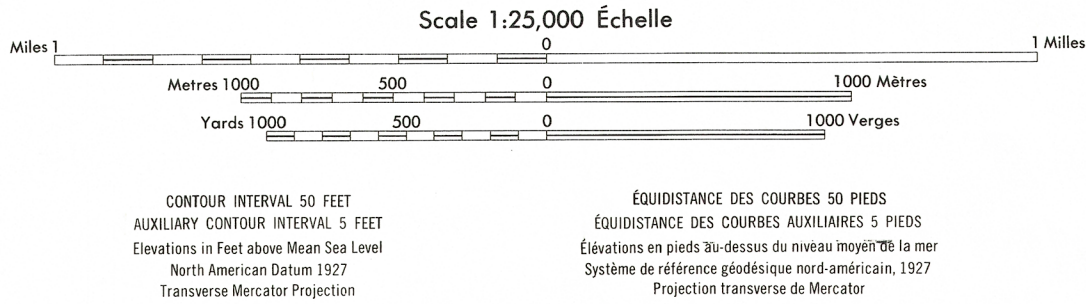
Nearest similar grid reference 100,000 metres (about 62 miles)  
La plus proche référence semblable est à 100,000 mètres (environ 62 miles)

Produced by the SURVEYS AND MAPPING BRANCH,  
DEPARTMENT OF ENERGY, MINES AND RESOURCES.  
Updated from aerial photographs taken in 1971. Culture check  
1973. Printed 1976.

Copies may be obtained from the Canada Map Office,  
Department of Energy, Mines and Resources, Ottawa,  
or your nearest map dealer.

© Canada Copyrights Reserved 1976

Roads:	Routes:	dual highway	more than 2 lanes
hard surface, all weather	pavée, toute saison	2 chaussées séparées	plus de 2 voies
hard surface, all weather	pavée, toute saison	2 lanes	less than 2 lanes
loose or stabilized surface, all weather	gravier aggloméré, toute saison	2 voies	moins de 2 voies
loose surface, dry weather	de gravier, période sèche	2 voies ou plus	moins de 2 voies
cart track	de terre		
trail, cut line or portage	sentier, percée ou portage		
Railway, normal gauge, single track	Chemin de fer, voie unique (écartement normal)	voie d'écartement	voie d'écartement
Horizontal control point, with elevation	Point géodésique, avec cote		
Bench mark, with elevation	Repère de nivellement, avec cote		
Spot elevation, precise	Point coté, précis		
Mine or open cut	Mine ou fosse à ciel ouvert		



Building	Bâtiment	Church	Église
School	École	Post Office	Bureau de poste
Cemetery	Cimetière	Navigation Light	Feu de navigation
Rock, bare or awash	Roche, nue ou à fleur d'eau		
Power transmission line	Ligne de transport d'énergie		
River with bridge	Rivière avec pont		
Rapids, Falls, large, small	Rapides, Chutes, grands, petits		
Lake intermittent, indefinite	Lac intermittent, rive imprécise		
Marsh or Swamp	Marais ou marécage		
Depression contours	Courbes de cuvette		
Trees	Arbres		
Woods	Bois		
Vineyard, Orchard	Vignoble, Verger		

TABLEAU D'ASSEMBLAGE DU SYSTÈME NATIONAL  
DE RÉFÉRENCE CARTOGRAPHIQUE

122°22'30"	122°00'00"	49°15'00"
92 G/11	92 G/1g	92 G/1h
92 G/1c	92 G/1b	92 G/1a
USA	USA	USA
48°52'30"	48°30'00"	122°00'00"

INDEX TO ADJOINING MAPS OF  
THE NATIONAL TOPOGRAPHIC SYSTEM