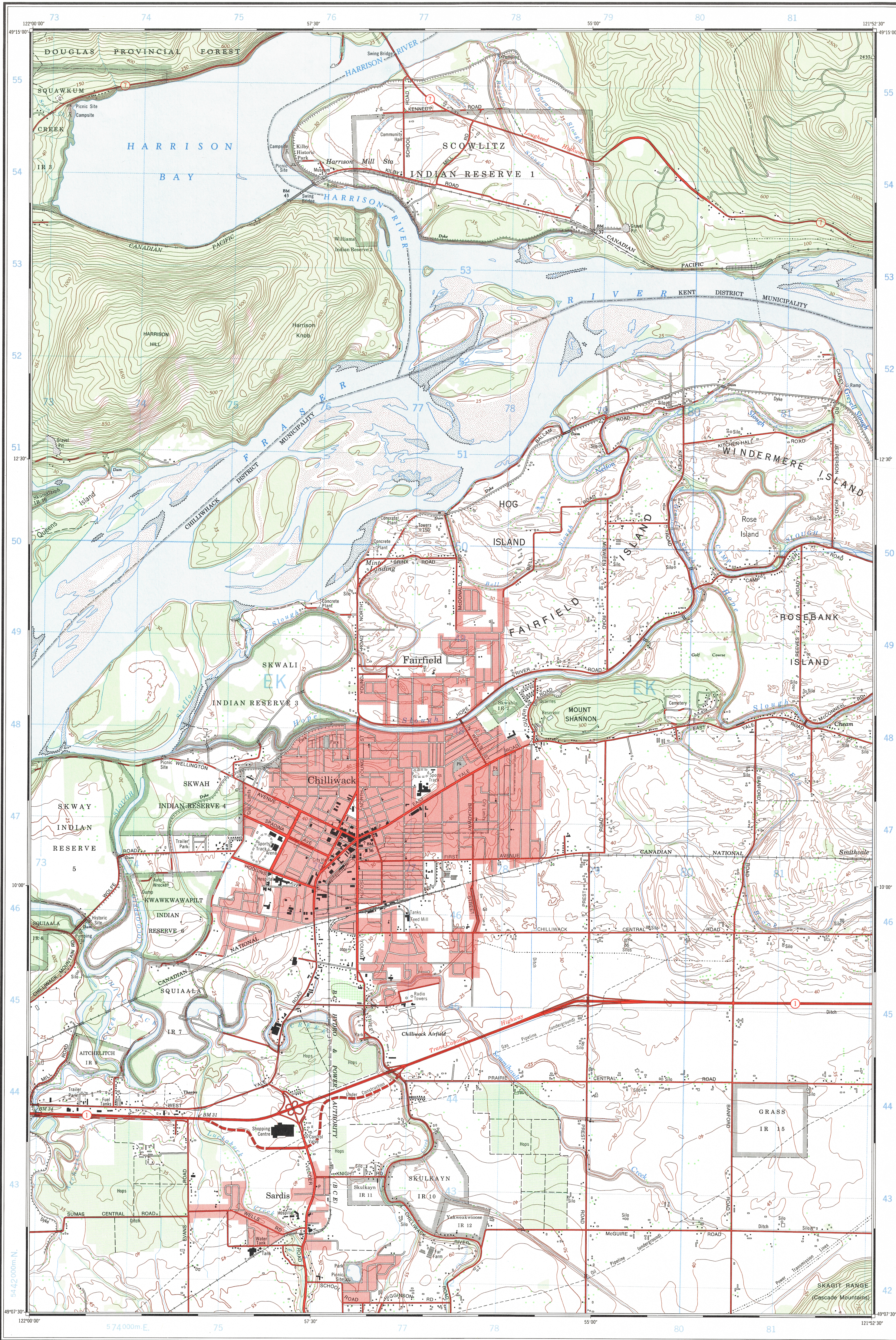


Military users,  
refer to this map as:  
Référence de cette carte  
pour usage militaire:

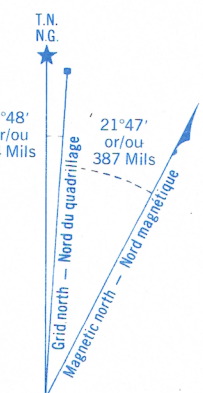
SERIES A 821 SÉRIE  
MAP 92 H/4e CARTE  
EDITION 4 MCE ÉDITION



CONVERSION SCALE FOR ELEVATIONS  
ÉCHELLE DE CONVERSION DES ÉLEVATIONS

Mètres 0 20 40 60 80 100 120 140 160 180 200 220 240 260 280 300 320 340 360 380 400 420 440 460 480 500 520 540 560 580 600 620 640 660 680 700 720 740 760 780 800 820 840 860 880 900 920 940 960 980 1000

Feet 0 20 40 60 80 100 120 140 160 180 200 220 240 260 280 300 320 340 360 380 400 420 440 460 480 500 520 540 560 580 600 620 640 660 680 700 720 740 760 780 800 820 840 860 880 900 920 940 960 980 1000

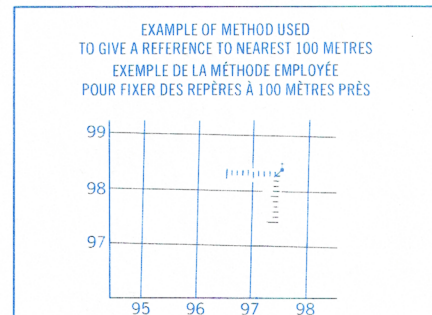


Use diagram only to obtain numerical values  
APPROXIMATE MEAN DECLINATION 1974  
FOR CENTRE OF MAP  
Annuel change decreasing 2.5%

Utiliser le diagramme que pour obtenir les valeurs numériques  
AU CENTRE DE LA CARTE EN 1974  
Variation annuelle décroissante 2.5%

ONE THOUSAND METRE  
UNIVERSAL TRANSVERSE MERCATOR GRID  
ZONE 10  
QUADRILLAGE DE MILLE MÈTRES  
TRANSVERSE UNIVERSEL DE MERCATOR

GRID ZONE DESIGNATION DESIGNATION DE LA ZONE DU QUADRILLAGE	100,000 M. SQUARE IDENTIFICATION IDENTIFICATION DU CARRÉ DE 100,000 M.
10 U	EK



REFERENCE POINT  
POINT DE REPÈRE

EASTING: Read number on grid line immediately to left of point.  
LONGITUDE EST. Note the chiffre de la ligne du quadrillage immédiatement à gauche du repère.  
Estimate tenths of a square from this line eastward to point.  
Estimer le nombre de dixièmes du carré entre cette ligne et le repère en direction est.

NORTHING: Read number on grid line immediately below point.  
LATITUDE NORD: Note the chiffre de la ligne du quadrillage immédiatement en dessous du repère.  
Estimate tenths of a square from this line northward to point.  
Estimer le nombre de dixièmes du carré entre cette ligne et le repère en direction nord.

GRID REFERENCE: 975984  
REFERENCE AU QUADRILLAGE: 975984

Nearest similar grid reference 100,000 metres (about 62 miles).  
La position référence semblable est à 100,000 mètres (environ 62 miles).

Produced by the SURVEYS AND MAPPING BRANCH,  
DEPARTMENT OF ENERGY, MINES AND RESOURCES,  
Updated from aerial photography taken in 1973. Culture check  
1973. Printed 1975.

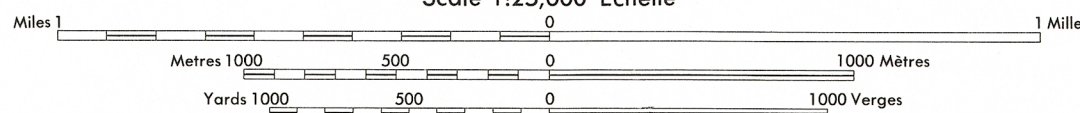
Copies may be obtained from the Canada Map Office,  
Department of Energy, Mines and Resources, Ottawa,  
or your nearest map dealer.

© Canada Copyrights Reserved 1975

## CHILLIWACK

NEW WESTMINSTER LAND DISTRICT  
BRITISH COLUMBIA

Scale 1:25,000 Échelle



CONTOUR INTERVAL 50 FEET  
AUXILIARY CONTOUR INTERVAL 5 FEET  
Elevations in Feet above Mean Sea Level  
North American Datum 1927  
Transverse Mercator Projection

ÉQUIDISTANCE DES COURBES 50 PIEDS  
ÉQUIDISTANCE DES COURBES AUXILIAIRES 5 PIEDS  
Élevations en pieds au-dessus du niveau moyen de la mer  
Système de référence géodésique nord-américain, 1927  
Projection transverse de Mercator

Roads:	Routes:	Legend
hard surface, all weather.....	pavée, toute saison.....	2 lanes or more plus de 2 voies
hard surface, all weather.....	pavée, toute saison.....	2 lanes moins de 2 voies
loose or stabilized surface, all weather.....	gravier aggloméré, toute saison.....	2 lanes or more plus de 2 voies
loose surface, dry weather.....	de gravier, période sèche.....	2 lanes or more plus de 2 voies
cart track.....	de terre.....	2 lanes or more plus de 2 voies
trail, cut line or portage.....	sentier, percée ou portage.....	2 lanes or more plus de 2 voies
Railway, normal gauge, single track.....	Chemin de fer, voie unique (écartement normal).....	2 lanes or more plus de 2 voies
Horizontal control point, with elevation.....	Point géodésique, avec cote.....	2 lanes or more plus de 2 voies
Bench mark, with elevation.....	Repère de nivellement, avec cote.....	2 lanes or more plus de 2 voies
Spot elevation, precise.....	Point cote, précis.....	2 lanes or more plus de 2 voies
Mine or open cut.....	Mine ou fosse à ciel ouvert.....	2 lanes or more plus de 2 voies

Établie par la DIRECTION DES LEVÉS ET DE LA CARTOGRAPHIE,  
MINISTÈRE DE L'ÉNERGIE, DES MINES ET DES RESSOURCES.  
Mis à jour à l'aide de photographies aériennes prises en 1973. Vérification  
des ouvrages en 1973. Imprimée en 1975.

Ces cartes sont en vente au Bureau des Cartes du Canada,  
ministère de l'Énergie, des Mines et des Ressources, Ottawa,  
ou chez le revendeur le plus près.

© Canada 1975, tous droits réservés

Building.....	Bâtiment.....	Church.....	Église.....
School.....	École.....	Post Office.....	Bureau de poste.....
Cemetery.....	Cimetière.....	Navigation Light.....	Feu de navigation.....
Rock, bare or awash.....	Roche, nue ou à fleur d'eau.....		
Power transmission line.....	Ligne de transport d'énergie.....		
River with bridge.....	Rivière avec pont.....		
Rapids, Falls, large, small.....	Rapides, Chutes, grands, petits.....		
Lake intermittent, indefinite.....	Lac intermittent, rive imprécise.....		
Marsh or Swamp.....	Marais ou marécage.....		
Depression contours.....	Courbes de cuvette.....		
Trees.....	Arbres.....		
Woods.....	Boscs.....		
Vineyard, Orchard.....	Vignoble, Verger.....		

TABLEAU D'ASSEMBLAGE DU SYSTÈME NATIONAL DE RÉFÉRENCE CARTOGRAPHIQUE		
49°22'30"	121°45'00"	49°22'30"
92 G/8a	92 H/5d	92 H/5c
92 G/1h	92 H/4e	92 H/4f
92 G/1a	92 H/4d	92 H/4c
49°00'00"	122°00'30"	49°00'00"

CHILLIWACK  
92 H/4e  
EDITION 4