

ROADS AND RELATED FEATURES	ROUTES ET OUVRAGES CONNEXES
HAIRD SURFACE, ALL WEATHER .....	SURFACE PAVÉE, TOUTES SAISONS
LOOSE SURFACE .....	GRAVIER
CART TRACK, WINTER ROAD OR ROAD UNDER CONSTRUCTION .....	CHEMIN DE TERRE, D'HIVER OU ROUTE EN CONSTRUCTION
TRAIL, CUT LINE, PORTAGE .....	SENTIER, PERCÉE, PORTAGE
BUILT-UP AREA .....	AGGLOMÉRATION
RAILWAY, SIDING, STATION, STOP .....	CHEMIN DE FER, VOIE D'ÉVITEMENT, GARE, ARRÊT
BRIDGE .....	PONT
SEAPLANE BASE, ANCHORAGE .....	HYDROAÉRODROME, MOULAGE
LANDMARK FEATURES	POINTS DE REPÈRE
HOUSE, BARN .....	MAISON, GRANGE
CHURCH, SCHOOL .....	ÉGLISE, ÉCOLE
POST OFFICE .....	BUREAU DE POSTE
HISTORICAL SITE .....	LIEU HISTORIQUE
TOWERS: FIRE, RADIO .....	TOURS: FEU, RADIO
WELL: OIL, GAS .....	PUTS: PÉTROLE, GAZ
TANK: OIL, GASOLINE, WATER .....	RÉSERVOIR: PÉTROLE, ESSENCE, EAU
TELEPHONE LINE .....	LIGNE TÉLÉPHONIQUE
POWER TRANSMISSION LINE .....	LIGNE DE TRANSPORT D'ÉNERGIE
MINES .....	MINE
CUTTING, EMBANKMENT .....	DÉVAL, REMBLAI
GRAVEL PIT .....	GRAVIER
BOUNDARIES AND SURVEY CONTROL	FRONTIÈRES ET POINTS DE RÉFÉRENCES
INTERNATIONAL, PROVINCIAL, BOUNDARY MONUMENT .....	INTERNATIONALE, PROVINCIALE, BORNE FRONTIÈRE
COUNTY, DISTRICT .....	COMTÉ, DISTRICT
TOWNSHIP, PARISH-SURVEYED .....	CANTON, PAROISSE - APPENTÉE
UN-SURVEYED .....	NON APPENTÉE
TOWNSHIP, DLS - SURVEYED, UNSURVEYED .....	TOWNSHIP, ATC-APPENTÉE, NON APPENTÉE
SECTION CORNERS .....	COINS DE SECTION
MUNICIPALITY	MUNICIPALITÉ
INDIAN RESERVE, PARK, ETC .....	RÉSERVE INDIENNE, PARC, ETC
HORIZONTAL SURVEY POINT .....	REPÈRE PLANIMÉTRIQUE
BENCH MARK WITH ELEVATION .....	REPÈRE DE NIVELLEMENT AVEC COTE
SPOT ELEVATION, PRECISE, LAND, WATER .....	POINT COTÉ, PRÉCIS, SUR TERRE, SUR L'EAU
DRAINAGE AND RELATED FEATURES	DRAINAGE ET OUVRAGES CONNEXES
STREAM, SHORELINE: INDEFINITE .....	COURS D'EAU, RIVE, IMPRÉCISE
DIRECTION OF FLOW .....	DIRECTION DU COURANT
LAKE, INTERMITTENT LAKE .....	LAC, LAC INTERMITTENT
UNIDENTIFIED SWAMP (WOODED) .....	TERRAIN MARÉCAGE
DRY RIVER BED WITH CHANNELS .....	LIT DE COURS D'EAU TARI AVEC CHENAUX
SAND: ABOVE, IN WATER .....	SABLE, AU DESSUS, DANS L'EAU
STRING BOG .....	MARÉCAGE EN ENFILADE
TUNDRA: PONDS, POLYGONS .....	TOURDRA: ÉTANGS, SOLS POLYAGONAUX
RAPIDS, FALLS, RAPIDS .....	RAPIDES, CHUTES, RAPIDES
FORESHORE FLATS .....	ESTRANS
ROCK .....	ROCHER
DAM .....	BARRAGE
WHARF .....	QUAI
DITCH .....	FOSSE
RELIEF FEATURES	RELIEF
CONTOURS .....	COURBES DE NIVEAU
APPROXIMATE CONTOURS .....	COURBES DE NIVEAU APPROXIMATIVES
DEPRESSION CONTOUR .....	COURBE DE CUVETTE
SPOT ELEVATION, APPROXIMATE, LAND, WATER .....	POINT COTÉ, APPROXIMATIF, SUR TERRE, SUR L'EAU
ESKER .....	ESKER
PINGO .....	PINGO
SAND, SAND DUNES .....	SABLE, DUNES
PALEA BOG .....	PALÉE
WOODED AREA .....	RÉGION BOISÉE
CLEARED AREA .....	RÉGION DÉBOISÉE

PHOTOGRAPHY PHOTOGRAPHIE

COMPILED A-21902 RESTITUTION

4 7/70 3 7/70 71 7/70 2 7/70 10 7/70 4 7/70 92 7/70 10

A-21896 A-21892 A-21892 A-20588

GRID ZONE DESIGNATION LA ZONE 21U

100,000 M. SQUARE IDENTIFICATION DU CARRE DE 100,000 M. UH

EXAMPLE OF METHOD USED TO GIVE A REFERENCE TO NEAREST 100 METRES

TO GIVE A REFERENCE TO NEAREST 100 METRES

POUR FIXER DES REPÈRES À 100 MÈTRES PRÈS

99 98 97 96 95

97 96 95 94 93

REFERENCE POINT POINT DE REPÈRE CHURCH — ÉGLISE (45 above 60 below)

EASTING: Read number on grid line immediately to left of point

LONGITUDE: EST: Note le chiffre de la ligne du quadrillage immédiatement à gauche du repère

Estimate tenths of a square from this line eastward to point

Estimer le nombre de dixièmes du carré entre cette ligne et le repère en direction est

NORTHING: Read number on grid line immediately below point

LATITUDE: NORD: Note le chiffre de la ligne du quadrillage immédiatement en-dessous du repère

Estimate tenths of a square from this line northward to point

Estimer le nombre de dixièmes du carré entre cette ligne et le repère en direction nord

GRID REFERENCE: SAMPLE 975984

EXEMPLE DU QUADRILLAGE

Neuville (ville) est à 100,000 mètres (cent) à l'est de la paroisse (ville) Neuville (ville) est à 100,000 mètres (cent) à l'est de la paroisse (ville) Neuville (ville) est à 100,000 mètres (cent) à l'est de la paroisse (ville)

ONE THOUSAND METRE UNIVERSAL TRANSVERSE MERCATOR GRID

ZONE 21

QUADRILLAGE DE MILLE MÈTRES UNIVERSAL TRANSVERSE DE MERCATOR

13B/5	13B/6	13B/7
13B/4	13B/3	13B/2
12-O/13	12-O/14	12-O/15

The 1975 MAGNETIC BEARINGS is 28°28' (506 mmi) WEST of GRID NORTH

ANNUAL CHANGE DECREASING 4.6'

GRID NORTH is 1°47' (32 mmi) WEST of TRUE NORTH for centre of map

Le REPERE MAGNÉTIQUE en 1975 est à 28°28' (506 mmi) OUEST du NORD DU QUADRILLAGE

VARIATION ANNUELLE DÉCROISSANTE 4.6'

NORD DU QUADRILLAGE est 1°47' (32 mmi) à l'ouest du NORD GÉOGRAPHIQUE au centre de la carte

Updated for all features visible in 1985 satellite imagery

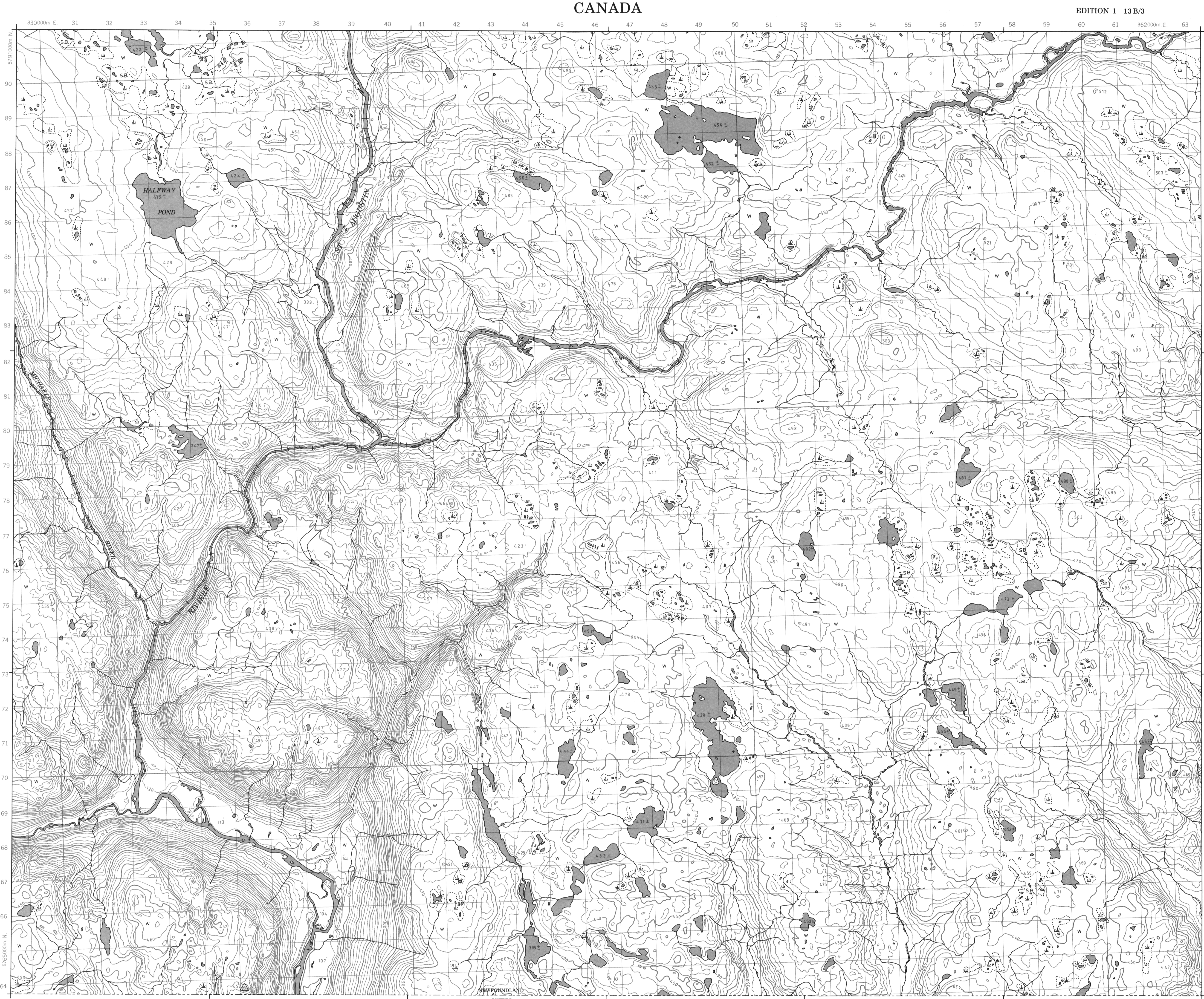
Mise à jour pour illustrer les éléments cartographiques visibles sur les images satellite de 1985.

CONVERSION SCALE FOR ELEVATIONS

ÉCHELLE DE CONVERSION DES ÉLEVATIONS

Meters 30 20 10 0 100 200 300 400 500 600 700 800 900 1000

Feet 100 50 0 100 200 300 400 500 600 700 800 900 1000



Produced by Surveys and Mapping Branch, Department of Energy, Mines and Resources, Ottawa, 1975

COPIES MAY BE OBTAINED FROM THE CANADA MAP OFFICE, DEPARTMENT OF ENERGY, MINES AND RESOURCES, OTTAWA, OR YOUR NEAREST MAP DEALER

Coordonnées Canadiennes NAD 27 à NAD 83 (WGS 84)

Mean values for this map

Geographic: Latitude - 46° 32' Longitude - 53° 32'

Grid: Northing - 46° 22' Easting - 46° 55'

Conversion des coordonnées NAD 27 à NAD 83 (WGS 84)

Mean values for this map

Geographic: Latitude - 46° 32' Longitude - 53° 32'

Grid: Northing - 46° 22' Easting - 46° 55'

**HALFWAY POND**

LABRADOR NORTH DISTRICT

NEWFOUNDLAND

Scale 1:50,000 Échelle

0 1000 2000 3000 4000 Mètres

0 1000 2000 3000 4000 Verges

**ELEVATIONS IN METRES ABOVE MEAN SEA LEVEL**

CONTOUR INTERVAL..... 10 METRES

NORTH AMERICAN DATUM 1927

TRANSVERSE MERCATOR PROJECTION

**ELEVATIONS EN MÈTRES AU-DESSUS DU NIVEAU MOYEN DE LA MER**

EQUIDISTANCE DES COURBES..... 10 MÈTRES

SYSTÈME DE RÉFÉRENCE GÉODÉSIQUE NORD-AMÉRICAIN 1927

PROJECTION TRANSVERSE DE MERCATOR

ÉTABLIE PAR LA DIRECTION DES LEVÉS ET DE LA CARTOGRAPHIE, MINISTÈRE DE L'ÉNERGIE, DES MINES ET DES RESSOURCES, OTTAWA, EN 1975

CES CARTES SONT EN VENTE AU BUREAU DES CARTES DU CANADA, MINISTÈRE DE L'ÉNERGIE, DES MINES ET DES RESSOURCES, OTTAWA, OU CHEZ LE VENDEUR LE PLUS PRÈS

© CANADA 1975. TOUS DROITS RÉSERVÉS