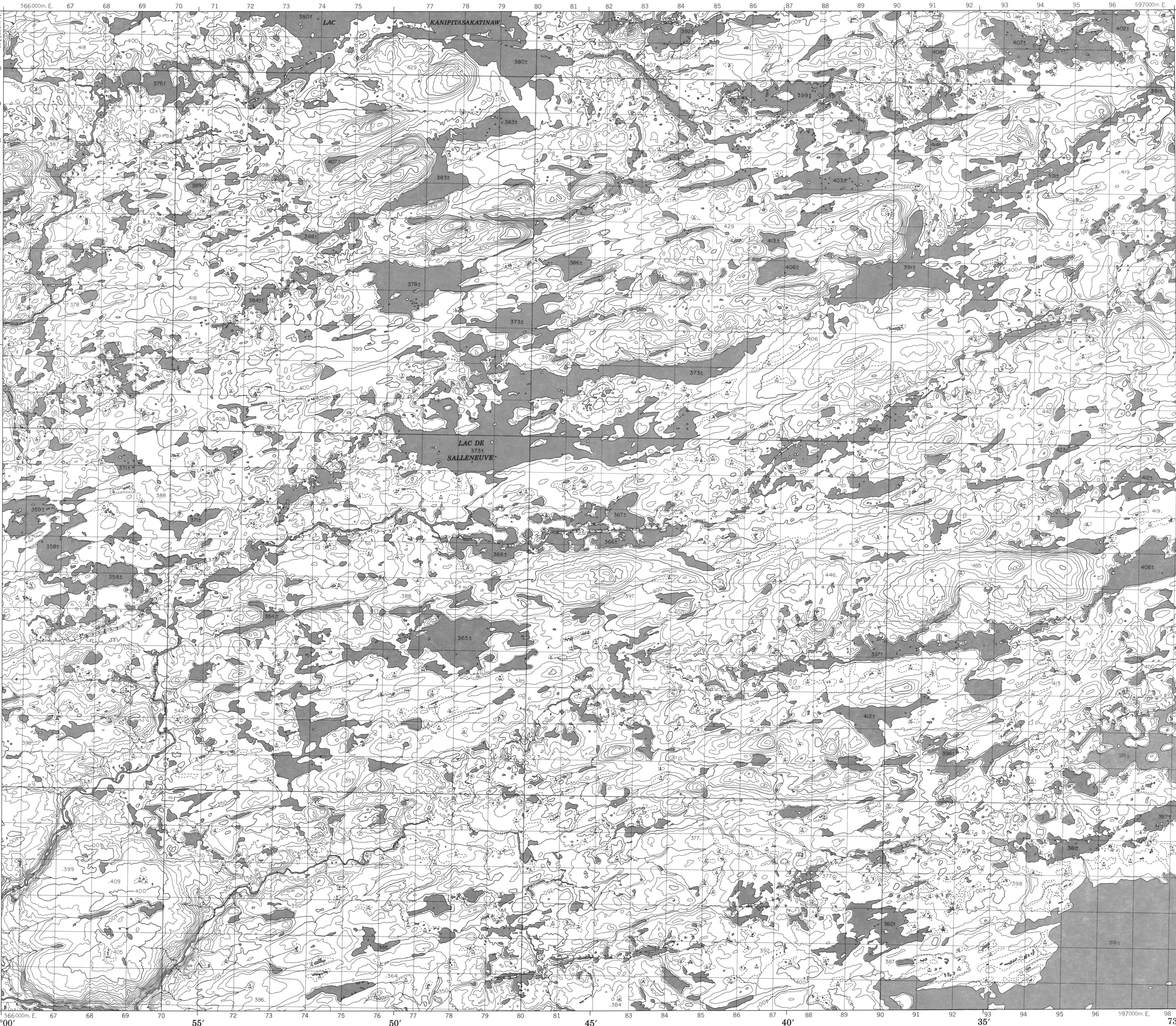


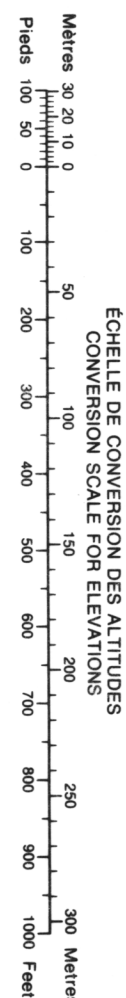
MÉTRIQUE/METRIC

MÉTRIQUE/METRIC



LEGENDE - LEGEND

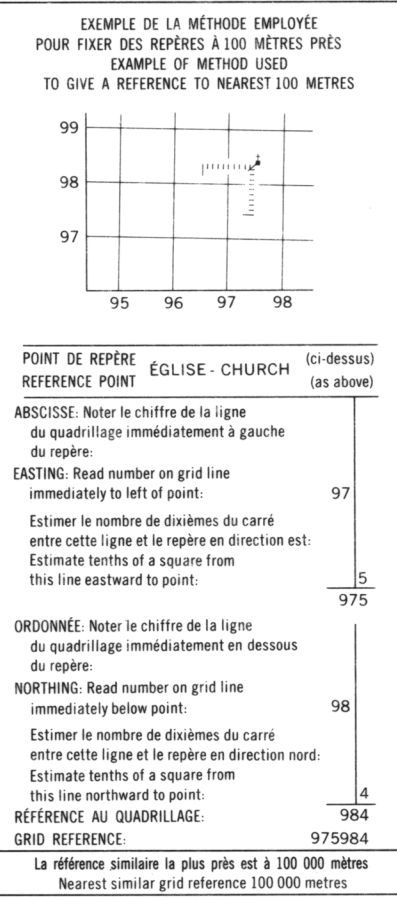
ROUTE, REVÊTEMENT DUR	ROAD, HARD SURFACE
ROUTE, SURFACE DE GRAVIER	ROAD, LOOSE SURFACE
CHEMIN DE TERRE, ROUTE D'HIVER	CART TRACK, WINTER ROAD
SENTIER, PÉRIODE OU PORTAGE	TRAIL, CUT LINE, PORTAGE
AGGLOMÉRATION	BUILT-UP AREA
CHEMIN DE FER, VOIE D'ÉVITEMENT, STATION, ARRÊT	RAILWAY, SIDING, STATION, STOP
PONT	BRIDGE
BASE D'HYDRAVIONS, ANCRAGE D'HYDRAVIONS	SEAPLANE BASE, SEAPLANE ANCHORAGE
MAISON, GRANGE	HOUSE, BARN
ÉGLISE, ÉCOLE, BUREAU DE POSTE	CHURCH, SCHOOL, POST OFFICE
TOUR, POINT DE RÉFÈRE	TOWER, LANDMARK OBJECT
PUITS, PÉTROLE, GAZ, RÉSERVOIR, EAU	WELL, OIL, GAS, TANK, WATER
LIGNE DE TRANSPORT D'ÉNERGIE	POWER TRANSMISSION LINE
MINE, GRAVIER	MINING, GRAVEL PIT
DEBLAI, REMBLAI	CUTTING, EMBANKMENT
FRONTIÈRE INTERNATIONALE, LIMITE PROVINCIALE AVEC BORNE ET NUMÉRO	INTERNATIONAL, PROVINCIAL BOUNDARY WITH MONUMENT AND NUMBER
LIMITE PROVINCIALE, NON ARPENTÉE	PROVINCIAL BOUNDARY, UNSURVEYED
LIMITE DE COMTE, DE DISTRICT	COUNTY, DISTRICT BOUNDARY
LIMITE DE TOWNSHIP, DE CANTON, DE PAROISSE	TOWNSHIP, PARISH BOUNDARY
LIMITE DE MUNICIPALITÉ	MUNICIPALITY BOUNDARY
LIMITE DE RÉSERVES, SANCTUAIRES, PARCS, ETC.	RESERVE, SANCTUARY, PARK, ETC. BOUNDARY
LIMITE DE SURFACE RÉFÈRE LIMITE APPROXIMATIVE	OUTLINED LANDMARK AREA BOUNDARY APPROXIMATE
COIN DE TOWNSHIP (A.T.C.), ARPENTÉ, NON ARPENTÉ	D.L.S. TOWNSHIP CORNER, SURVEYED, UNSURVEYED
COINS DE SECTION (A.T.C.)	D.L.S. SECTION CORNERS
POINT DE CONTRÔLE PLANIMÉTRIQUE	HORIZONTAL CONTROL, POINT
RÉFÈRE DE NIVELLEMENT AVEC COTE	BENCH MARK WITH ELEVATION
POINT COTE, PIÉCIS	SPOT ELEVATION, PRECISE
COURS D'EAU OU RIVIERE, IMPRÉCIS	STREAM OR SHORELINE, INDEFINITE
LAC, LAC INTERMITTENT, LAC PEU PROFOND	LAKE, INTERMITTENT LAKE, SHALLOW LAKE
TERRAIN INONDÉ	FLOODED LAND
MARAIS, BOISE MARÉCAUX, FONDRIÈRE À FILAMENTS	MARSH, SWAMP (WOODED), STRING BOG
LIT DE RIVIERE ASSÉCHÉ AVEC CHENAUX	DRY RIVER BED WITH CHANNELS
RAPIDES, CHUTES, RAPIDES	RAPIDS, FALLS, RAPIDS
ESTRANS, SABLE SOUS L'EAU, ROCHES	FORESHORE FLATS, SAND IN WATER, ROCKS
TOURNAIS, LACS EN TOURNAIS	TUNDRA, LAKES IN TUNDRA
POLYGOINES DE TOURNAIS	POLYGONS
FONDRIÈRE DE PALSE	PALSA BOG
BARRAGE, QUAI	DAM, WHARF
CHAMP DE GLACE (GLACIER), MORAINES	ICEFIELD (GLACIER), MORAINES
GLACE AVEC DÉBRIS	DEBRIS COVERED ICE
PINGO	PINGO
FOSSE	DITCH
COURBES DE NIVEAU	CONTOURS
COURBES DE NIVEAU APPROXIMATIVES	APPROXIMATE CONTOURS
COURBE DE CUVETTE	DEPRESSION CONTOUR
FALAISE	CLIFF
POINT COTE, APPROXIMATIF: SUR TERRE, SUR L'EAU	SPOT ELEVATION, APPROXIMATE: LAND, WATER
ESKER	ESKER
SABLE, DUNES DE SABLE, PLAGES SURÉLEVÉES	SAND, SAND DUNES, RAISED BEACHES
LIEU HISTORIQUE	HISTORIC SITE
SURFACE BOISÉE, FORÊT: ESPACE DÉBOISÉ, CLAIRIÈRE	WOODED AREA, FOREST: CLEARED AREA



Utiliser le diagramme pour obtenir les valeurs numériques
DÉCLINAISON MOYENNE APPROXIMATIVE
AU CENTRE DE LA CARTE EN 1986
Variation annuelle croissante 6.2
Use diagram only to obtain numerical values
APPROXIMATE MEAN DECLINATION 6.2
FOR CENTRE OF MAP
Annual change increasing 6.2

QUADRILLAGE UNIVERSEL TRANSVERSE DE MERCATOR
DE MILE METRES
ONE THOUSAND METRE
UNIVERSAL TRANSVERSE MERCATOR GRID

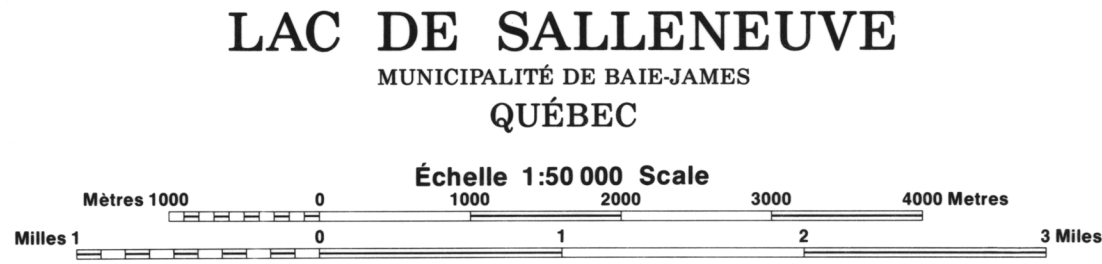
DÉSIGNATION DE LA ZONE OU QUADRILLAGE GRID ZONE DESIGNATION	IDENTIFICATION DU CARRE DE 100 000 m 100 000 m SQUARE IDENTIFICATION
18 U	WR WG



ÉTABLI PAR LE CENTRE CANADIEN DE CARTOGRAPHIE
DEPARTMENT OF ENERGY, MINES AND RESOURCES
RENSSEIGNEMENTS À JOUR EN 1984 PUBLIÉE EN 1986
CES CARTES SONT EN VENTE AU BUREAU DES CARTES DU
CANADA, MINISTÈRE DE L'ÉNERGIE, DES MINES ET DES
RESSOURCES, OTTAWA, OU CHEZ LE VENDEUR LE PLUS PRÈS
© 1986 SA MAJESTÉ LA REINE DU CANADA
MINISTÈRE DE L'ÉNERGIE, DES MINES ET DES RESSOURCES

ALTITUDES EN MÈTRES
ÉQUIDISTANCE DES COURBES... 10 MÈTRES
SYSTÈME DE RÉFÉRENCE GÉODÉSIQUE NORD-AMÉRICAIN 1927
PROJECTION TRANSVERSE DE MERCATOR

LAC DE SALLENEUVE
MUNICIPALITÉ DE BAIE-JAMES
QUÉBEC



ELEVATIONS IN METRES ABOVE MEAN SEA LEVEL

CONTOUR INTERVAL..... 10 METRES

NORTH AMERICAN DATUM 1927
TRANSVERSE MERCATOR PROJECTION

INFORMATION CONCERNING BENCH MARKS AND HORIZONTAL SURVEY MONUMENTS CAN BE OBTAINED FROM
GEOGRAPHIC SURVEY, CANADA CENTRE FOR SURVEYING,
OTTAWA
THIS MAP IS FOREST COVERED.

PRODUCED BY THE CANADA CENTRE FOR MAPPING,
DEPARTMENT OF ENERGY, MINES AND RESOURCES
INFORMATION CURRENT AS OF 1984. PUBLISHED IN 1986
COPIES MAY BE OBTAINED FROM THE CANADA MAP OFFICE,
DEPARTMENT OF ENERGY, MINES AND RESOURCES, OTTAWA
© 1986 HER MAJESTY THE QUEEN IN RIGHT OF CANADA,
DEPARTMENT OF ENERGY, MINES AND RESOURCES

LAC DE SALLENEUVE
33-1/4
ÉDITION 2 ÉDITION