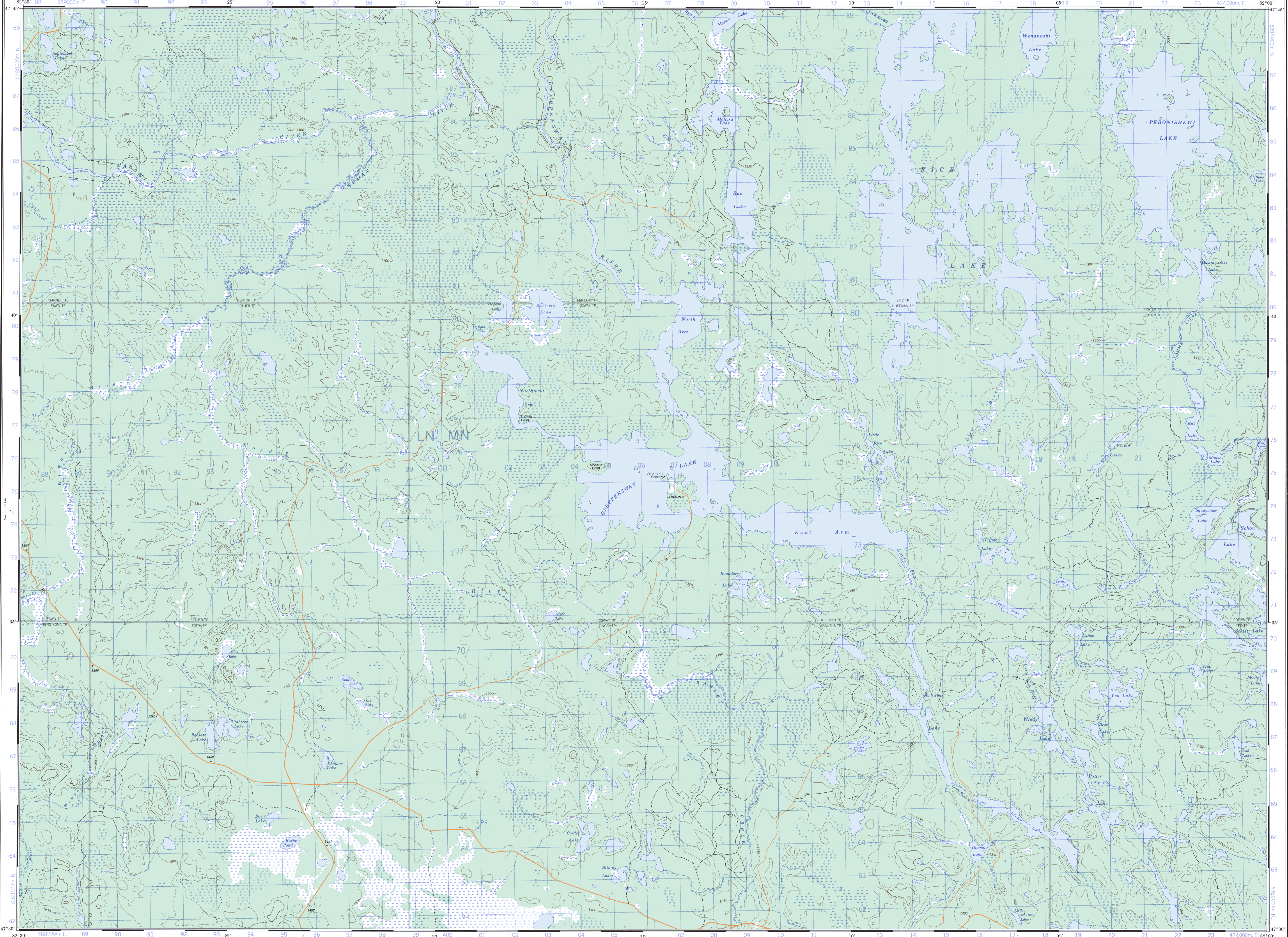


Military users, refer to this map as: **SERIES A 751** **SÉRIE MAP 41-09** **CARTE**
Référence de cette carte pour usage militaire: **EDITION 3** **MCE** **ÉDITION**



PRODUCED BY THE CANADA CENTRE FOR MAPPING, DEPARTMENT OF ENERGY, MINES AND RESOURCES. INFORMATION CURRENT AS OF 1982. PUBLISHED 1984.
© 1984, HER MAJESTY THE QUEEN IN RIGHT OF CANADA, DEPARTMENT OF ENERGY, MINES AND RESOURCES.

Roads: loose or stabilized surface, all weather; loose surface, dry weather; unclassified road or street; cart track; trail, cut line or portage.
Routes: gravel, aggloméré, toute saison; de gravier, temps sec; route non classée ou rue; de terre; sentier, percée ou portage.

OPEEPEESWAY LAKE
SUDBURY DISTRICT
ONTARIO

Scale 1:50 000 Échelle

Miles 1 0 2 3
Mètres 1000 0 1000 2000 3000 4000

CONVERSION SCALE FOR ELEVATIONS
Meters 30 40 50 60 70 80 90 100
Feet 100 200 300 400 500 600 700 800 900 1000

CONTOUR INTERVAL: 50 FEET
Elevations in feet above Mean Sea Level
North American Datum 1983
Transverse Mercator Projection

CONTOUR INTERVAL: 50 MÈTRES
Altitudes en mètres
Système de référence géodésique nord-américain, 1983
Projection transverse de Mercator

CONVERSION OF COORDINATES
NAD 83 (NAD 83) to NAD 27
NAD 27 to NAD 83

ÉTABLI PAR LE CENTRE CANADIEN DE CARTOGRAPHIE
MINISTÈRE DE L'ÉNERGIE, DES MINES ET DES RESSOURCES
MINISTÈRE DE L'ÉNERGIE, DES MINES ET DES RESSOURCES

OPEEPEESWAY LAKE
41-O/9
EDITION 3

Energy, Mines and Resources Canada
Énergie, Mines et Ressources Canada