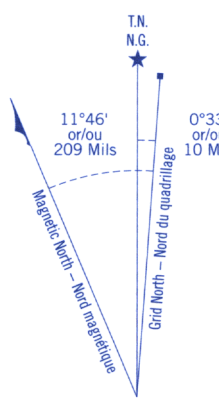
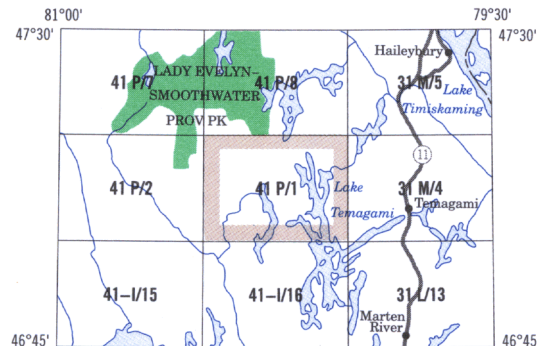
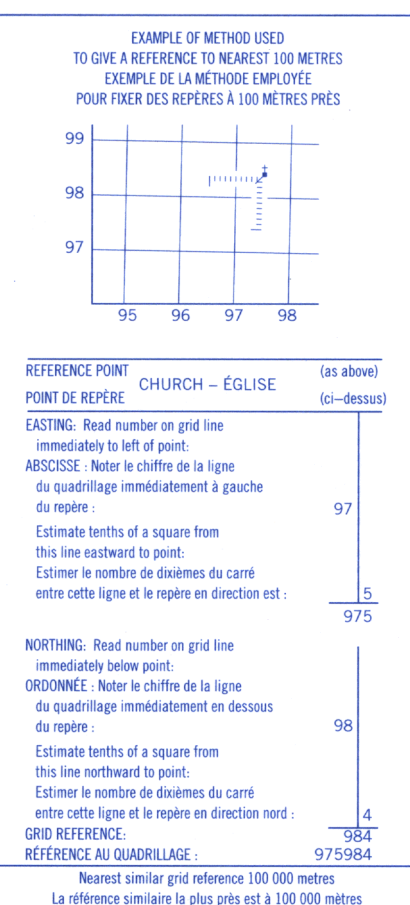
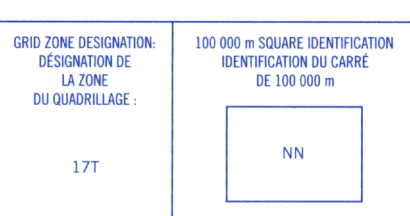


Military users, refer to this map as Référence de cette carte pour usage militaire	SERIES A-751 MAP 41 P/1 EDITION 3 MCE, EDITION	SERIE 41 P/1 CARTE
---	--	--------------------------

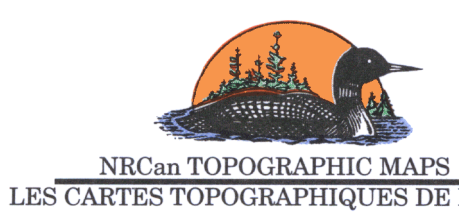


Use diagram only to obtain numerical values.  
APPROXIMATE MEAN DECLINATION 1996  
FOR CANADA 54°  
Annual change increasing 2.7°  
Utiliser le diagramme que pour obtenir les valeurs numériques.  
DÉCLINAISON MOYENNE APPROXIMATIVE  
AU CENTRE DE LA CARTE EN 1996  
Variation annuelle croissante 2.7°

ONE THOUSAND METRE  
UNIVERSAL TRANSVERSE MERCATOR GRID  
ZONE 17  
QUADRILLAGE UNIVERSEL TRANSVERSE DE MERCATOR  
DE MILLE MÈTRES



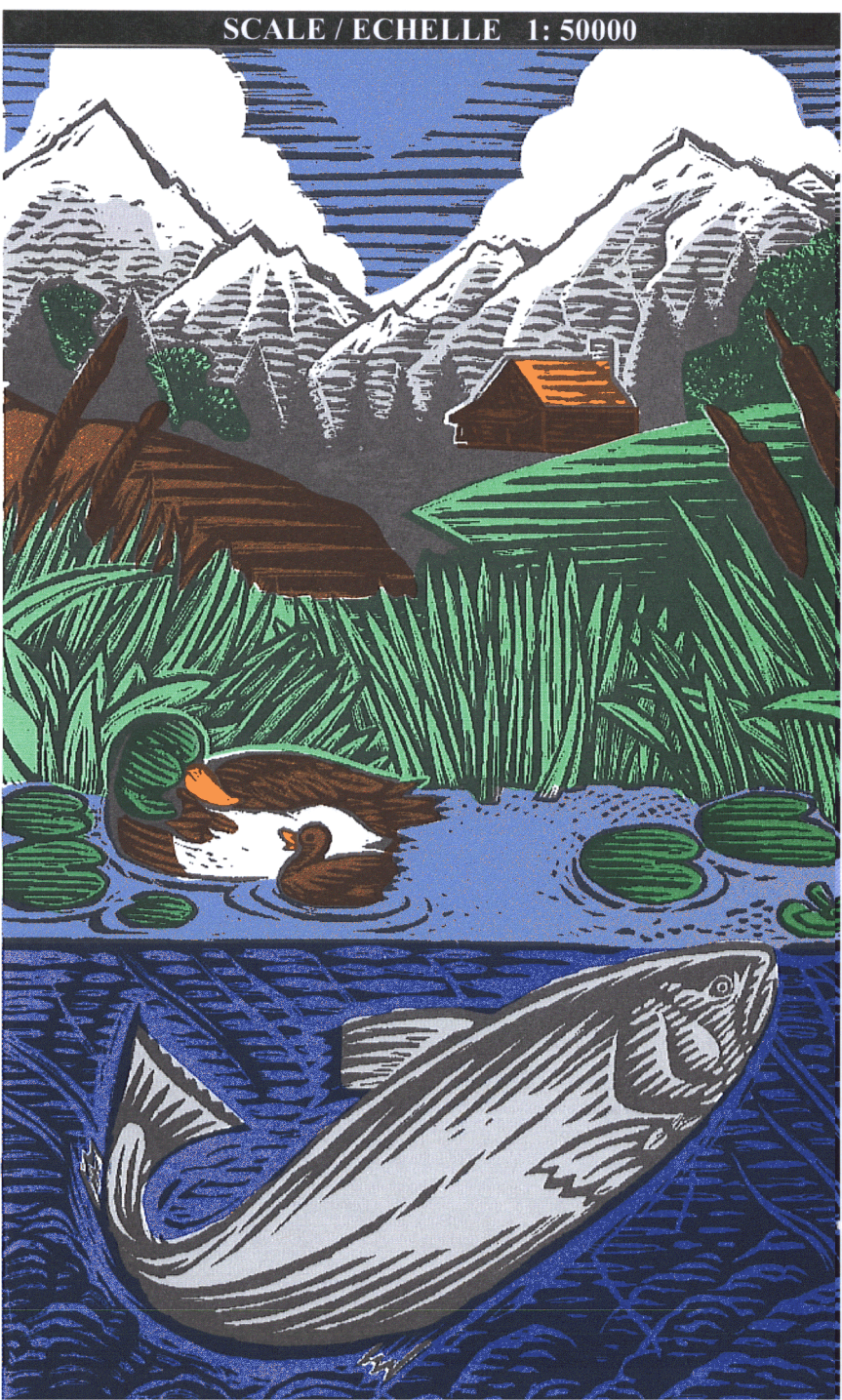
LOCAL DEALER DÉTAILLANT LOCAL



LES CARTES TOPOGRAPHIQUES DE RCN

OBABIKA LAKE  
41 P/1

SCALE / ÉCHELLE 1:50000



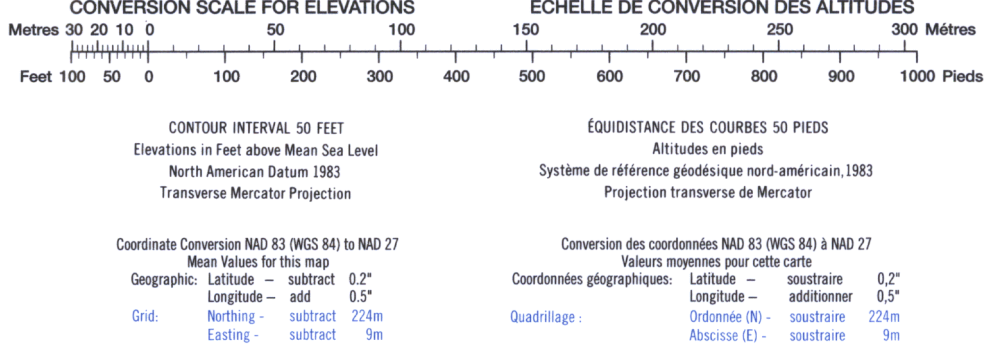
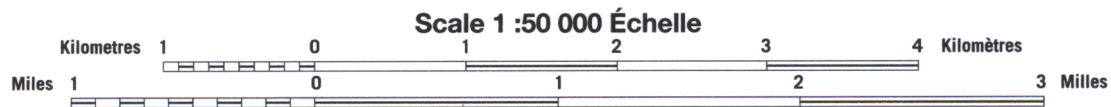
PRODUCED BY THE CANADA CENTRE FOR MAPPING, NATURAL RESOURCES CANADA, INFORMATION CURRENT AS OF 1994, PUBLISHED 1996.  
COPIES MAY BE OBTAINED FROM THE CANADA MAP OFFICE, OTTAWA, ON YOUR NEAREST MAP DEALER.  
© 1996, HER MAJESTY THE QUEEN IN RIGHT OF CANADA.  
We welcome your comments.  
Just phone us at 1-800-465-MAPS.

SOURCES:

Geodetic Survey Division  
Bench marks, horizontal survey measurements and coordinate conversion

Roads:  
loose or stabilized surface, all weather  
loose surface, dry weather  
snow/ice/sand/gravel road  
vehicle track  
trail, cut line or portage  
FOR COMPLETE REFERENCE SEE REVERSE SIDE

OBABIKA LAKE  
ONTARIO



SOURCES:

Division des levés géodésiques  
Règles de nivellement, bornes altimétriques et conversion de coordonnées

ÉTABLI PAR LE CENTRE CANADIEN DE CARTOGRAPHIE, RESSOURCES NATURELLES CANADA, RENSEIGNEMENTS À JOUR EN 1994, PUBLIÉ EN 1996.  
Ces cartes sont en vente au bureau des cartes du Canada, Ottawa, ou chez le détaillant le plus près.  
© 1996, SA MAJESTÉ LA REINE DU CHEF DU CANADA.

Nous apprécions vos commentaires.  
Téléphonez-nous au 1-800-465-6277.