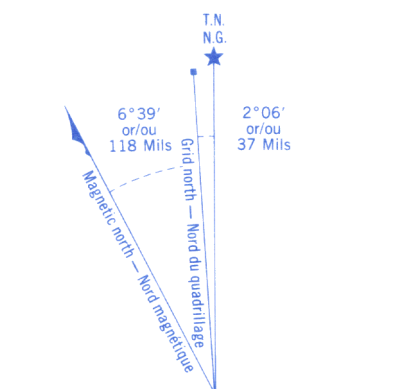


Military users,
refer to this map as:
Référence de cette carte
pour usage militaire:

SERIES A 751
MAP 42 G12
EDITION 3 MCE

SÉRIE
CARTE
ÉDITION

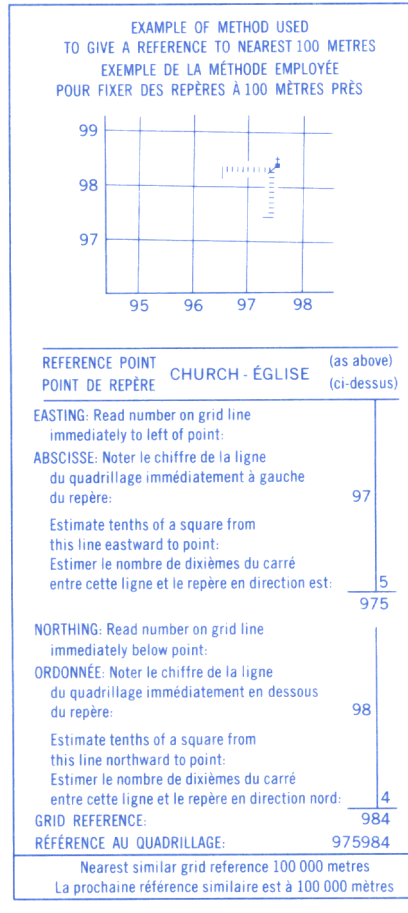


Use diagram only to obtain numerical values
approximate mean declination 11.8°
FOR CENTRE OF MAP
Annual change increasing 11.8°

Utiliser le diagramme pour obtenir les valeurs numériques
déclinaison moyenne approximative
AU CENTRE DE LA CARTE EN 1987
Variation annuelle croissante 11.8°

ONE THOUSAND METRE
UNIVERSAL TRANSVERSE MERCATOR GRID
ZONE 17
QUADRILLAGE UNIVERSEL TRANSVERSE DE MERICATOR
DE MILLE METRES

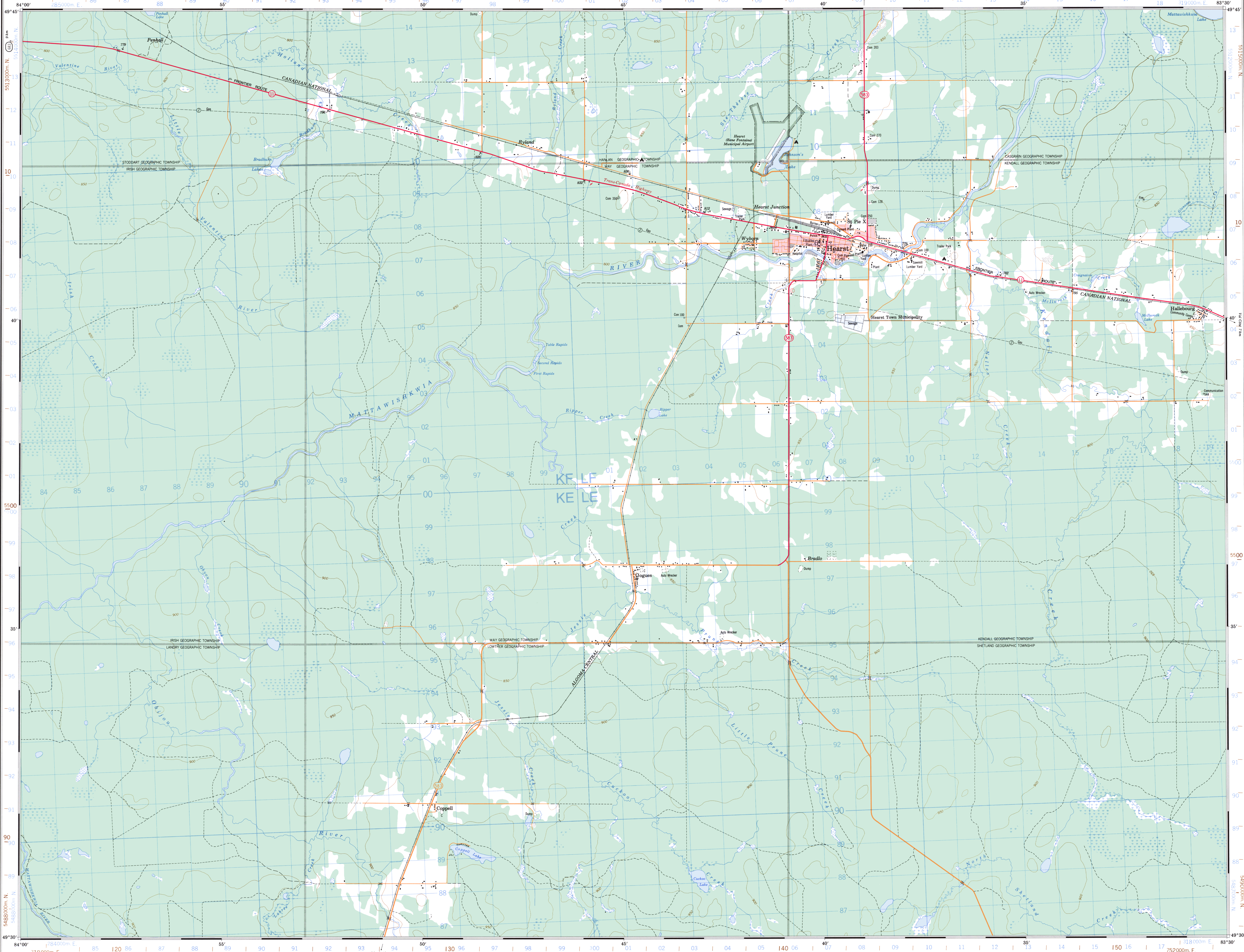
GRID ZONE DESIGNATION DESIGNATION DE LA ZONE DU QUADRILLAGE	100 000 m SQUARE IDENTIFICATION IDENTIFICATION DU CARRÉ DE 100 000 m				
17 U	<table><tr><td>KE</td><td>LF</td></tr><tr><td>KE</td><td>LF</td></tr></table>	KE	LF	KE	LF
KE	LF				
KE	LF				



BROWN NUMBERED TICKS INDICATE
THE 1000 METRE
ZONE 16
LES AMORCES BRUNES NUMÉRIQUES REPRÉSENTENT
LE QUADRILLAGE U.T.M. DE 1000 MÈTRES

42 F16	42 G13	42 G14
42 F5	42 G12	42 G11
42 F8	42 G5	42 G6

Index to adjoining Maps of the National Topographic System
Tableau d'assemblage du Système national de référence cartographique



PRODUCED BY THE SURVEYS AND MAPPING BRANCH,
DEPARTMENT OF ENERGY, MINES AND RESOURCES
UNIFORMITY OF AIR PHOTOGRAPHY TAKEN IN 1984
CULTURE CHECK 1988. PUBLISHED IN 1987

COPIES MAY BE OBTAINED FROM THE CANADA MAP OFFICE,
DEPARTMENT OF ENERGY, MINES AND RESOURCES, OTTAWA,
OR YOUR NEAREST MAP DEALER

© 1987, HER MAJESTY THE QUEEN IN RIGHT OF CANADA,
DEPARTMENT OF ENERGY, MINES AND RESOURCES

Roads:
hard surface
hard surface
loose or stabilized surface, all weather
loose surface, dry weather
unclassified road or street
rail track
fence, cut line or portage

Roads:
revêtement dur
revêtement dur
gravier, aggloméré, toute saison
de gravier, temps sec
route non classée ou rue
de terre
sentier, percée ou portage

Scale 1:50 000 Échelle

Miles 1 0 2 3
Metres 1000 0 1000 2000 3000 4000 Mètres

CONTOUR INTERVAL 50 FEET
Elevations in Feet above Mean Sea Level
North American Datum 1927
Transverse Mercator Projection

ÉQUIDISTANCE DES COURBES 50 PIEDS
Altitudes en pieds
Système de référence géodésique nord américain, 1927
Projection transverse de Mercator

ÉTABLI PAR LA DIRECTION DES LEVÉS ET DE LA CARTOGRAPHIE,
MINISTÈRE DE L'ÉNERGIE, DES MINES ET DES RESSOURCES,
MISE À JOUR À L'AIDE DE PHOTOGRAPHIES AÉRIENNES PRISES EN
1984. VÉRIFICATION DES OUVRAGES EN 1988. PUBLIÉE EN 1987.

CES CARTES SONT EN VENTE AU BUREAU DES CARTES DU
CANADA, MINISTÈRE DE L'ÉNERGIE, DES MINES ET DES RESSOURCES,
OTTAWA, OU CHEZ LE VENDOR LE PLUS PRÈS.

© 1987, SA MAJESTÉ LA REINE DU CHEF DU CANADA,
MINISTÈRE DE L'ÉNERGIE, DES MINES ET DES RESSOURCES.

HEARST
COCHRANE DISTRICT
ONTARIO

Information concerning bench marks and horizontal survey measurements can be obtained from Geodetic Survey, Survey and Mapping Branch, Ottawa.

CONVERSION SCALE FOR ELEVATIONS
Mètres 30 20 10 0 50 100 150 200 250 300 Mètres
Feet 100 50 0 100 200 300 400 500 600 700 800 900 1000 Pieds

Pour tout renseignement concernant les repères et bornes altimétriques, s'adresser aux levés géodésiques, Direction des levés et de la cartographie, Ottawa.

ÉCHELLE DE CONVERSION DES ALTITUDES
Mètres 30 20 10 0 50 100 150 200 250 300 Mètres
Feet 100 50 0 100 200 300 400 500 600 700 800 900 1000 Pieds

ÉTABLI PAR LA DIRECTION DES LEVÉS ET DE LA CARTOGRAPHIE,
MINISTÈRE DE L'ÉNERGIE, DES MINES ET DES RESSOURCES,
MISE À JOUR À L'AIDE DE PHOTOGRAPHIES AÉRIENNES PRISES EN
1984. VÉRIFICATION DES OUVRAGES EN 1988. PUBLIÉE EN 1987.

CES CARTES SONT EN VENTE AU BUREAU DES CARTES DU
CANADA, MINISTÈRE DE L'ÉNERGIE, DES MINES ET DES RESSOURCES,
OTTAWA, OU CHEZ LE VENDOR LE PLUS PRÈS.

© 1987, SA MAJESTÉ LA REINE DU CHEF DU CANADA,
MINISTÈRE DE L'ÉNERGIE, DES MINES ET DES RESSOURCES.

