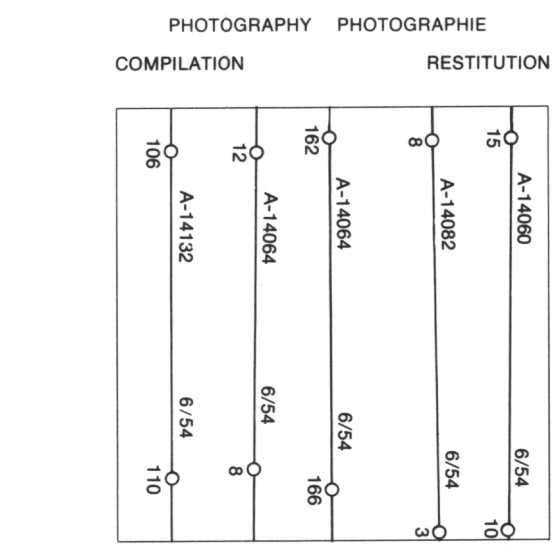


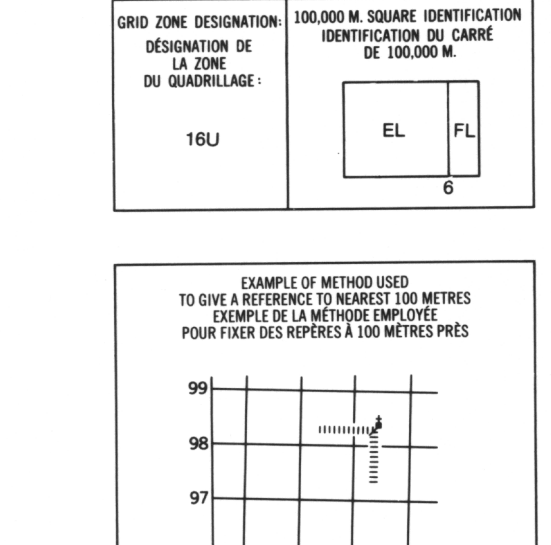
LEGEND - LÉGENDE

| ROADS AND RELATED FEATURES | ROUTES ET OUVRAGES CONNEXES |
|---|---|
| HARD SURFACE, ALL WEATHER | SURFACE PAVÉE, TOUTES SAISONS |
| LOOSE SURFACE | GRAVIER |
| CART TRACK, WATER ROAD OR ROAD UNDER CONSTRUCTION | CHENIN DE TERRE, D'EAU OU ROUTE EN CONSTRUCTION |
| TRAIL, CUT LINE, PORTAGE | SENTIER, PERCÉE, PORTAGE |
| BUILT-UP AREA | AGGLOMÉRATION |
| RAILWAY, SIDING, STATION STOP | CHÉMIN DE FER, VOIE D'ÉVITEMENT, GARE, ARRÊT |
| BRIDGE | POINT |
| SEAPLANE BASE, ANCHORAGE | HYDROAÉROPORT, MOULAGE |
| LANDMARK FEATURES | POINTS DE REPÈRE |
| CHURCH, SCHOOL | ÉGLISE, ÉCOLE |
| POST OFFICE | BUREAU DE POSTE |
| HISTORICAL SITE | LIEU HISTORIQUE |
| TOWERS: FIRE, RADIO | TOURS: FEU, RADIO |
| WELL, OIL, GAS | PUITS: PÉTROLE, GAZ |
| TANK, OIL, GASOLINE, WATER | RÉSERVOIR: PÉTROLE, ESSENCE, EAU |
| TELEPHONE LINE | LIGNE TÉLÉPHONIQUE |
| POWER TRANSMISSION LINE | LIGNE DE TRANSPORT D'ÉNERGIE |
| MINE | MINE |
| CUTTING, EMBANKMENT | DÉBLAI, REMBLAI |
| GRAVEL PIT | GRAVIERÈRE |
| BOUNDARIES AND SURVEY CONTROL | FRONTIÈRES ET POINTS DE RÉFÉRENCES |
| INTERNATIONAL, PROVINCIAL, BOUNDARY MONUMENT | INTERNATIONALE, PROVINCIALE, MONUMENT FRONTIÈRE |
| COUNTY, DISTRICT | COMTÉ, DISTRICT |
| TOWNSHIP, PARISH, SURVEYED | CANTON, PAROISSE, ARPENTÉE |
| UNSURVEYED | NON ARPENTÉE |
| TOWNSHIP, DLS - SURVEYED, UNSURVEYED | TOWNSHIP, ATC-ARPENTÉE, NON ARPENTÉE |
| SECTION CORNERS | COINS DE SECTION |
| MUNICIPALITY | MUNICIPALITÉ |
| INDIAN RESERVE, PARK, ETC | RÉSERVE INDIENNE, PARC, ETC |
| HORIZONTAL SURVEY POINT | REPÈRE PLANIMÉTRIQUE |
| BENCH MARK WITH ELEVATION | REPÈRE DE NIVELLEMENT AVEC COTE |
| SPOT ELEVATION, PRECIS: LAND, WATER | POINT COTÉ, PRÉCIS: SUR TERRE, SUR L'EAU |
| DRAINAGE AND RELATED FEATURES | DRAINAGE ET OUVRAGES CONNEXES |
| STREAM, SHORELINE: INDEFINITE | COURS D'EAU, RIVE, IMPRÉCISE |
| DIRECTION OF FLOW | DIRECTION DU COURANT |
| LAKE, INTERMITTENT LAKE | LAC, LAC INTERMITTENT |
| NUDATED LAND | TERRAIN NON COTÉ |
| MARSH, SWAMP, (WOODED) | MARAIS, MARECAGE (BOISÉ) |
| DRY RIVER BED WITH CHANNELS | LIT DE COURS D'EAU TARI AVEC CHENAUX |
| SAND: ABOVE, IN WATER | SABLE: AU DESSUS, DANS L'EAU |
| STRING BOG | MARECAGE EN ENFILADE |
| TUNDRA: PONDS, POLYGONS | TOUNDRA: ETANGS, SOLS POLYGAONAUX |
| RAPIDS, FALLS, RAPIDS | RAPIDES, CHUTES, RAPIDES |
| FORESHORE FLATS | ESTUAIRES |
| ROCK | ROCHER |
| DAM | BARRAGE |
| WHARF | QUAI |
| DITCH | FOSSÉ |
| RELIEF FEATURES | RELIEF |
| CONTOURS | COURBES DE NIVEAU |
| APPROXIMATE CONTOURS | COURBES DE NIVEAU APPROXIMATIVES |
| DEPRESSION CONTOUR | COURBE DE CUVETTE |
| SPOT ELEVATION, APPROXIMATE: LAND, WATER | POINT COTÉ, APPROXIMATIF: SUR TERRE, SUR L'EAU |
| ESKER | ESKIER |
| PINGO | PINGO |
| SAND, SAND DUNES | SABLE, DUNES |
| PALSA BOG | PALSE |
| WOODED AREA | RÉGION BOISÉE |
| CLEARED AREA | RÉGION DÉBOISÉE |

PHOTOGRAPHY COMPILATION



PHOTOGRAPHIE RESTITUTION



GRID ZONE DESIGNATION

DÉSIGNATION DE LA ZONE

18UJ

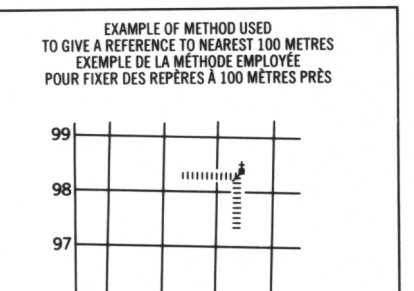
100,000 M. SQUARE IDENTIFICATION

IDENTIFICATION DU CARRÉ DE 100,000 M.

EL FL

EXAMPLE OF METHOD USED TO GIVE A REFERENCE TO NEAREST 100 METRES

EXEMPLE DE LA MÉTHODE EMPLOYÉE POUR FIXER DES REPÈRES À 100 MÈTRES PRÈS



REFERENCE POINT

POINT DE REPÈRE

CHURCH — ÉGLISE (as above) (ci-dessus)

EASTING: Read number on grid line immediately to left of point.

LONGITUDE: EST: Note le chiffre de la ligne du quadrillage immédiatement à gauche du repère.

Estimate tenths of a square from this line eastward to point.

Estimer le nombre de dixièmes de carré entre cette ligne et le repère en direction est.

NORTHING: Read number on grid line immediately below point.

LATITUDE: NORD: Note le chiffre de la ligne du quadrillage immédiatement en-dessous du repère.

Estimate tenths of a square from this line northward to point.

Estimer le nombre de dixièmes de carré entre cette ligne et le repère en direction nord.

GRID REFERENCE: SAMPLE

EXEMPLE DU QUADRILLAGE

975984

Nearest similar grid reference 100,000 metres (about 62 miles). La plus proche référence semblable est à 100,000 mètres (environ 62 milles).

| | | |
|-------|--------|--------|
| 42L/9 | 42K/12 | 42K/11 |
| 42L/8 | 42K/5 | 42K/6 |
| 42L/1 | 42K/4 | 42K/3 |

ONE THOUSAND METRE
UNIVERSAL TRANSVERSE MERCATOR GRID
ZONE 16
QUADRILLAGE DE MILLE MÈTRES
UNIVERSAL TRANSVERSE DE MERCATOR

The 1974 MAGNETIC BEARING is 5°41' (101 mi) WEST OF GRID NORTH.

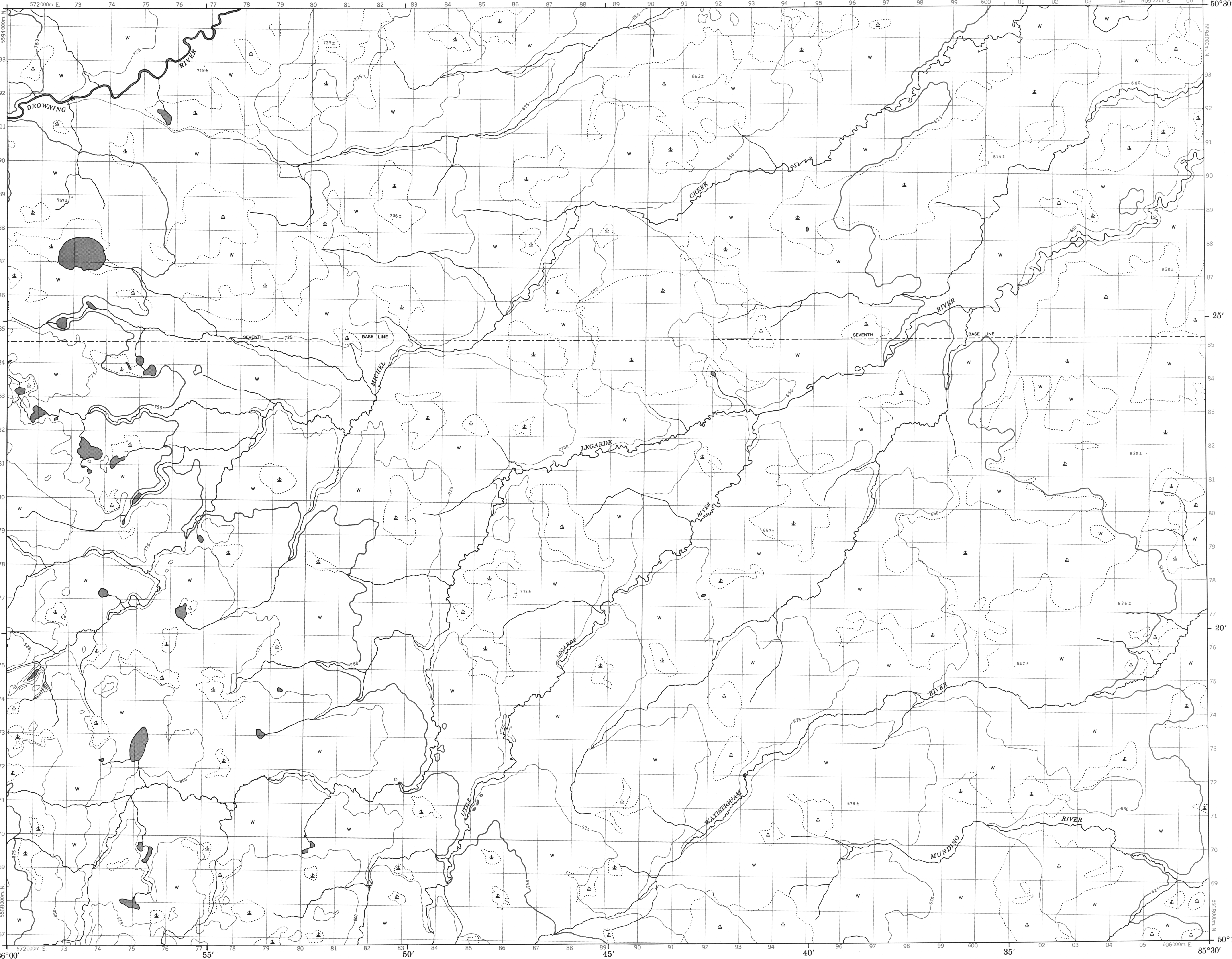
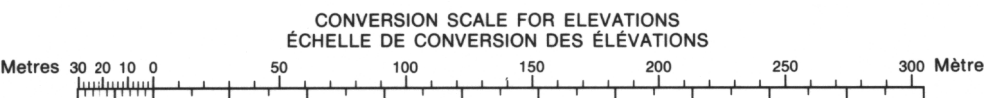
ANNUAL CHANGE DECREASING 1.9'

GRID NORTH 0°58' (17 mi) EAST OF TRUE NORTH for centre of map.

La REPÈRE MAGNÉTIQUE en 1974 est à 5°41' (101 mi) OUEST DU NORD DU QUADRILLAGE.

VARIATION ANNUELLE DÉCROISSANTE 1.9'

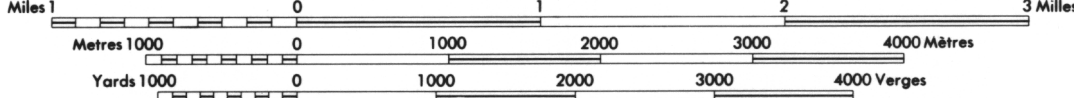
NORD DU QUADRILLAGE est 0°58' (17 mi) à l'est du NORD GÉOMAGNÉTIQUE au centre de la carte.



LEGARDE RIVER

ONTARIO
COCHRANE DISTRICT

Scale 1:50,000 Échelle



PRODUCED BY SURVEYS AND MAPPING BRANCH,
DEPARTMENT OF ENERGY, MINES AND RESOURCES,
OTTAWA 1974.

THIS MAP WAS COMPAIRED WITH AERIAL PHOTOGRAPHY
TAKEN IN 1975 AND WERE FOUND TO BE UP-TO DATE IN ALL
MAJOR FEATURES.

CONTOUR INTERVAL: 25 FEET
ELEVATIONS IN FEET ABOVE MEAN SEA LEVEL.

NORTH AMERICAN DATUM 1927
TRANSVERSE MERCATOR PROJECTION

COPIES MAY BE OBTAINED FROM THE CANADA MAP OFFICE,
DEPARTMENT OF ENERGY, MINES AND RESOURCES, OTTAWA,
OR YOUR NEAREST MAP DEALER.

© CANADA COPYRIGHTS RESERVED 1974

ÉQUIVALENT DES COUPURES: 25 PIEDS
ÉLEVATIONS EN PIEDS AU-DESSUS DU NIVEAU MOYEN DE LA MER

ON A COMPARÉ CETTE CARTE AUX PHOTOGRAPHIES
AÉRIENNES PRISES EN 1975. NOUS AVONS CONSTATÉ
QU'ELLES SONT CARACTÉRISTIQUES PRINCIPALES.
ÉTAIENT À JOUR.

SYSTÈME DE RÉFÉRENCE GÉODÉSIQUE NORD-AMÉRICAIN 1927
PROJECTION TRANSVERSE DE MERCATOR

ÉTABLIE PAR LA DIRECTION DES LEVÉS ET DE LA
CARTOGRAPHIE, MINISTÈRE DE L'ÉNERGIE, DES
MINES ET DES RESSOURCES, OTTAWA, EN 1974.

CES CARTES SONT ENVUÉES AU BUREAU DES CARTES
DU CANADA, MINISTÈRE DE L'ÉNERGIE, DES MINES ET
DES RESSOURCES, OTTAWA, OÙ CHEZ LE VENDEUR
LE PLUS PRÈS.

© CANADA 1974. TOUTS DROITS RÉSERVÉS