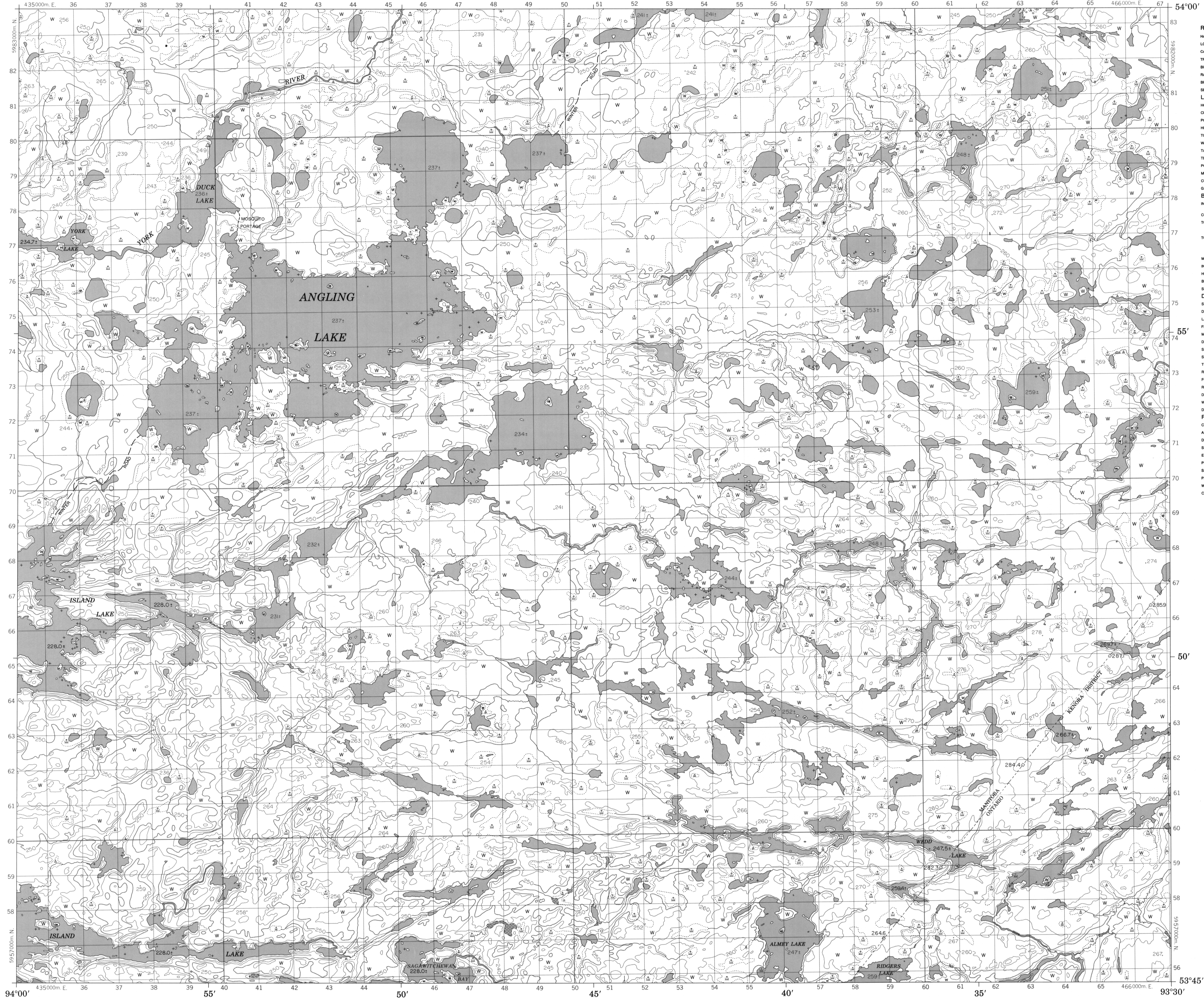


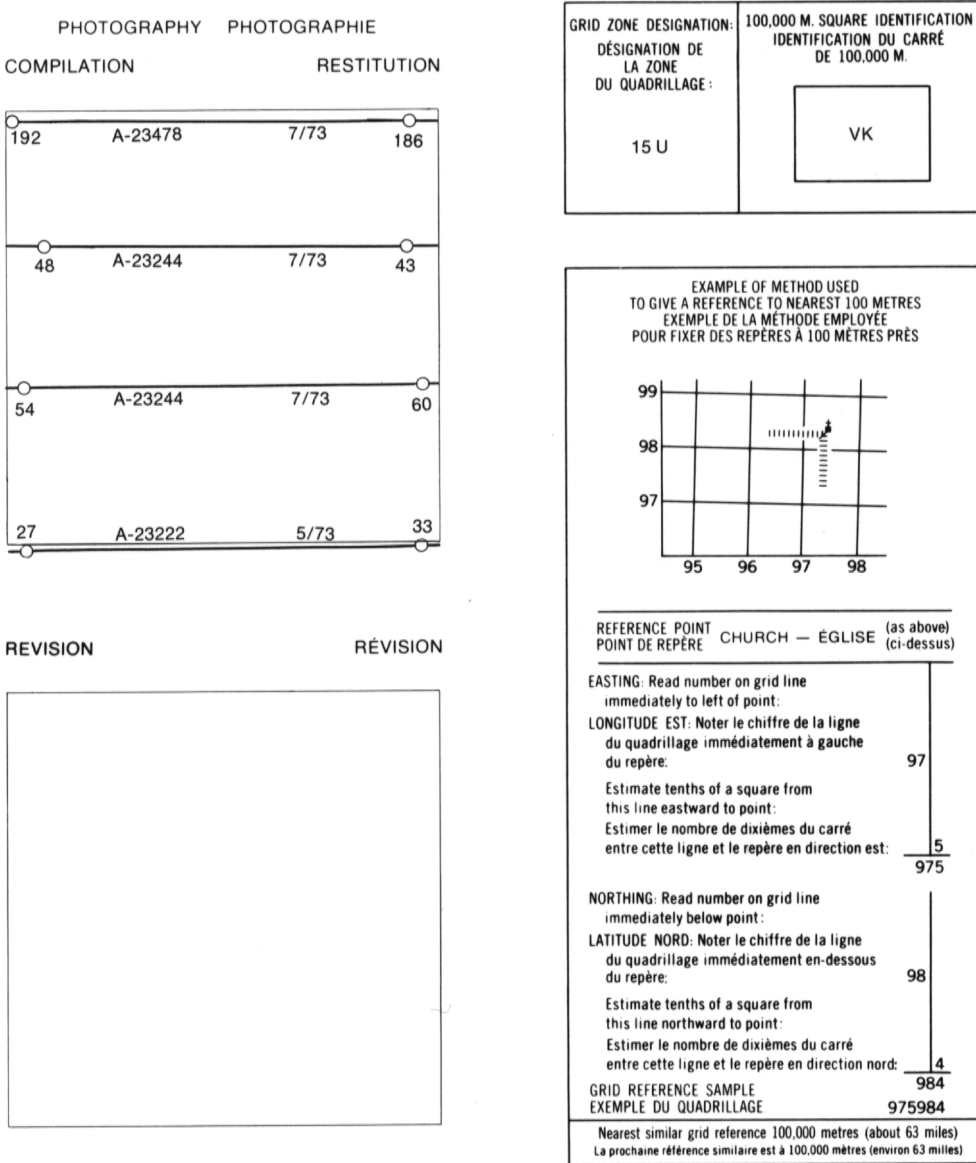
CANADA

EDITION 1 53 F/13

Military users, refer to this map as: Réference de la carte pour usage militaire. MAP 53 F/13 CARTE ÉDITION 1 MCE ÉDITION



LEGEND - LÉGENDE	
ROADS AND RELATED FEATURES	ROUTES ET OUVRAGES CONNEXES
HARD SURFACE, ALL WEATHER	SURFACE PAVÉE, TOUTES SAISONS
LOOSE SURFACE	GRAVIER
CART TRACK, WINTER ROAD	CHEMIN DE TERRE, D'HIVER
TRAIL, CUT LINE, PORTAGE	SENTIER, PERÇEE, PORTAGE
BUILT-UP AREA	AGGLOMÉRATION
RAILWAY, SIDING, STATION, STOP	CHEMIN DE FERR, VOIE D'ÉVITEMENT GARE, ARRÊT
BRIDGE	PONT
SEAPLANE BASE, ANCHORAGE	HYDROAÉROPORT, MOULAGE
LANDMARK FEATURES	POINTS DE REPÈRE
HOUSE, BARN	MAISON, GRANGE
CHURCH, SCHOOL	ÉGLISE, ÉCOLE
POST OFFICE	BUREAU DE POSTE
HISTORICAL SITE	LIEU HISTORIQUE
TOWER, FIRE, RADIO	TOUR, FEU, RADIO
WELL, OIL, GAS	PUITS, PÉTROLE, GAZ
TANK, OIL, GASOLINE, WATER	RÉSERVOIR, PÉTROLE, ESSENCE, EAU
TELEPHONE LINE	LIGNE TÉLÉPHONIQUE
POWER TRANSMISSION LINE	LIGNE DE TRANSPORT D'ÉNERGIE
MINE	MINE
CUTTING, EMBANKMENT	DÉBLAI, REMBLAI
GRAVEL PIT	GRAVIERÈRE
BOUNDARIES AND SURVEY CONTROL	FRONTIÈRES ET POINTS DE RÉFÉRENCES
INTERNATIONAL, PROVINCIAL, BOUNDARY MONUMENT	INTERNATIONALE, PROVINCIALE, BORNE FRONTIÈRE
COUNTY, DISTRICT	COMTE, PAROISSE
TOWNSHIP, PARISH-SURVEYED	CANTON, PAROISSE - ARPENTÉE
UNSURVEYED	NON ARPENTÉE
TOWNSHIP, DLS - SURVEYED, UNSURVEYED	TOWNSHIP, ATC-ARPENTÉE, NON ARPENTÉE
- SECTION CORNERS	- CONS DE SECTION
MUNICIPALITY	MUNICIPALITÉ
INDIAN RESERVE, PARK, ETC	RÉSERVE INDIENNE, PARC, ETC
HORIZONTAL SURVEY POINT	REPÈRE PLANIMÉTRIQUE
BENCH MARK WITH ELEVATION	REPÈRE DE NIVELLEMENT AVEC COTE
SPOT ELEVATION, PIERRE, LAND, WATER	POINT COTÉ, PIÈRE, SUR TERRE, SUR L'EAU
DRAINAGE AND RELATED FEATURES	DRAINAGE ET OUVRAGES CONNEXES
STREAM, SHORLINE, INDEFINITE	COURS D'EAU, RIVE, IMPRÉCISE
DIRECTION OF FLOW	DIRECTION DU COURANT
LAKE, INTERMITTENT LAKE	LAC, LAC INTERMITTENT
FLOODED LAND	TERRAIN INONDÉ
MARSH, SWAMP, WOODED	MAIRAS, MARÉCAGE (BOISÉ)
DRY RIVER BED WITH CHANNELS	LIT DE COURS D'EAU TARI AVEC CHENAUX
SAND, ABOVE, IN WATER	SABLE AU-DESSUS, DANS L'EAU
STRONG BOSS	MARÉCAGE EN ENFANG
TUNDRA, PONDS, POLYGLONS	TOUNDRA, ÉTANGS, SOLS POLYGLONAUX
RAPIDS, FALLS, RAPIDS	RAPIDES, CHUTES, RAPIDES
FORESHORE FLATS	ESTRANS
ROCK	ROCHE
DAM	BARRAGE
WHARF	QUAI
DITCH	FOSSE
RELIEF FEATURES	RELIEF
CONTOURS	COURBES DE NIVEAU
APPROXIMATE CONTOURS	COURBES DE NIVEAU APPROXIMATIVES
DEPRESSION CONTOUR	COURBE DE CUVETTE
SPOT ELEVATION, APPROXIMATE, LAND, WATER	POINT COTÉ, APPROXIMATIF, SUR TERRE, SUR L'EAU
ESKER	ESKER
PINGO	PINGO
SAND, SAND DUNES	SABLE, DUNES
PALSA BOG	PALSE
WOODED AREA	RÉGION BOISÉE
CLEARED AREA	RÉGION DÉBOISÉE

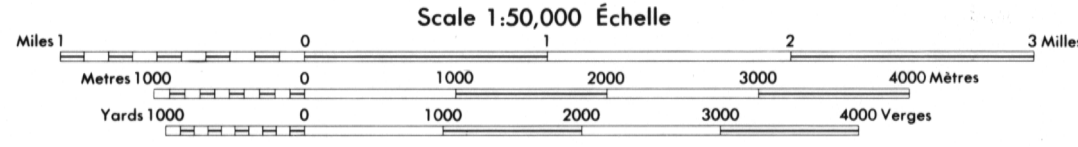


ONE THOUSAND METRE UNIVERSAL TRANSVERSE MERCATOR GRID ZONE 15 QUADRILLAGE DE MILLE MÈTRES UNIVERSAL TRANSVERSE DE MERCATOR		
53 L/1	53 K/4	53 K/3
53 E/16	53 F/13	53 F/14
53 E/9	53 F/12	53 F/11

INSPECTION OF THIS MAP USING 1984 SATELLITE IMAGERY REVEALED NO CHANGES IN MAJOR HYDROGRAPHIC OR CONSTRUCTED FEATURES.
UNE VÉRIFICATION DE CETTE CARTE AU MOYEN D'IMAGES SATELLITE DE 1984 N'A MONTRÉ AUCUN CHANGEMENT EN CE QUI CONCERNE LES ÉLÉMENTS HYDROGRAPHIQUES OU LES ÉLÉMENTS RAPPORTÉS (CONSTRUCTIONS) D'IMPORTANCE.

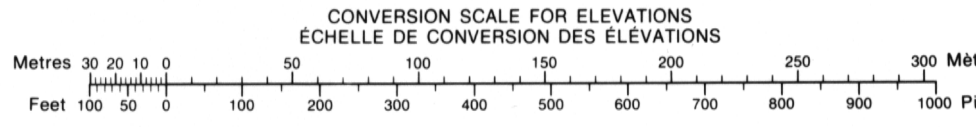
PRODUCED BY THE SURVEYS AND MAPPING BRANCH
DEPARTMENT OF ENERGY, MINES AND TECHNICAL SERVICES
OTTAWA, 1977. INFORMATION CURRENT AS OF 1975.
COPIES MAY BE OBTAINED FROM THE CANADA MAP OFFICE,
DEPARTMENT OF ENERGY, MINES AND TECHNICAL SERVICES, OTTAWA,
OR YOUR NEAREST MAP DEALER.
© CANADA COPYRIGHTS RESERVED 1977.

ELEVATIONS IN METRES ABOVE MEAN SEA LEVEL
CONTOUR INTERVAL 10 METRES
NORTH AMERICAN DATUM 1927
TRANSVERSE MERCATOR PROJECTION



ELEVATIONS IN METRES AU-DESSUS DU NIVEAU MOYEN DE LA MER
EQUIDISTANCE DES COURBES 10 MÈTRES
SYSTÈME DE RÉFÉRENCE GÉODÉSIQUE NORD-AMÉRICAIN 1927
PROJECTION TRANSVERSE DE MERCATOR

ÉTABLI PAR LA DIRECTION DES LÈVES ET DE LA CARTOGRAPHIE, MINISTÈRE DE L'ÉNERGIE, DES MINES ET DES RESSOURCES, OTTAWA, EN 1977.
RENNEMENTS À JOUR EN 1975.
Ces cartes sont en vente au Bureau des cartes du Canada, Ministère de l'Énergie, des Mines et des Ressources, Ottawa, ou chez le vendeur le plus près.
© CANADA 1977. TOUS DROITS RÉSERVÉS



ANGLING LAKE
53 F/13
EDITION 1