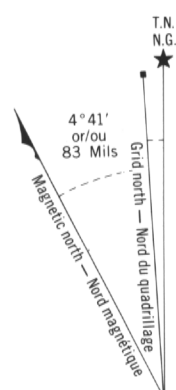
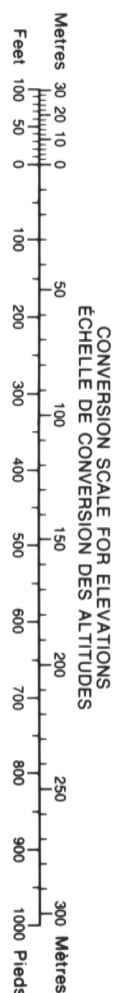


Military users, refer to this map as: Réference de cette carte pour usage militaire.

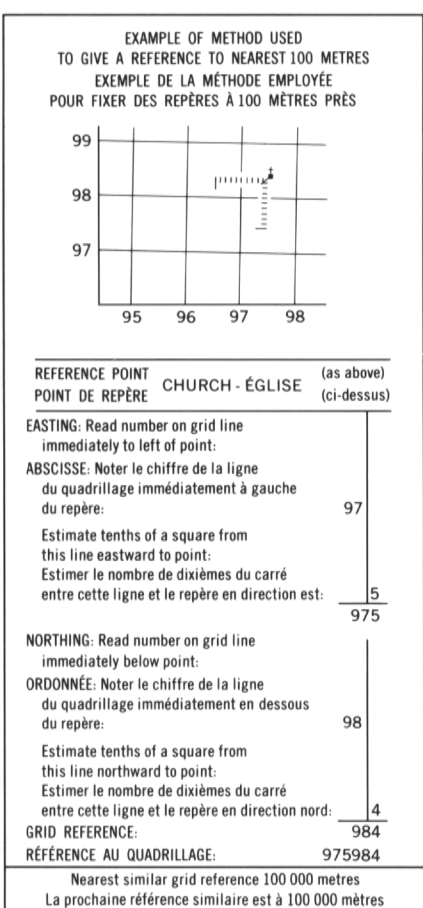
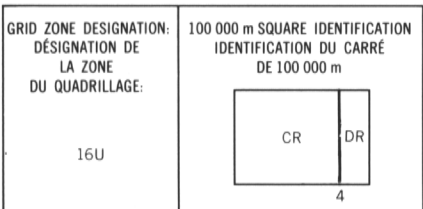
SERIES A 002 SÉRIE MAP 53-115 CARTE EDITION 1 NOE EDITION



Use diagram only to obtain numerical values APPROXIMATE MEAN DECLINATION 1981 FOR CENTRE OF MAP. Annual change increasing 3.4'

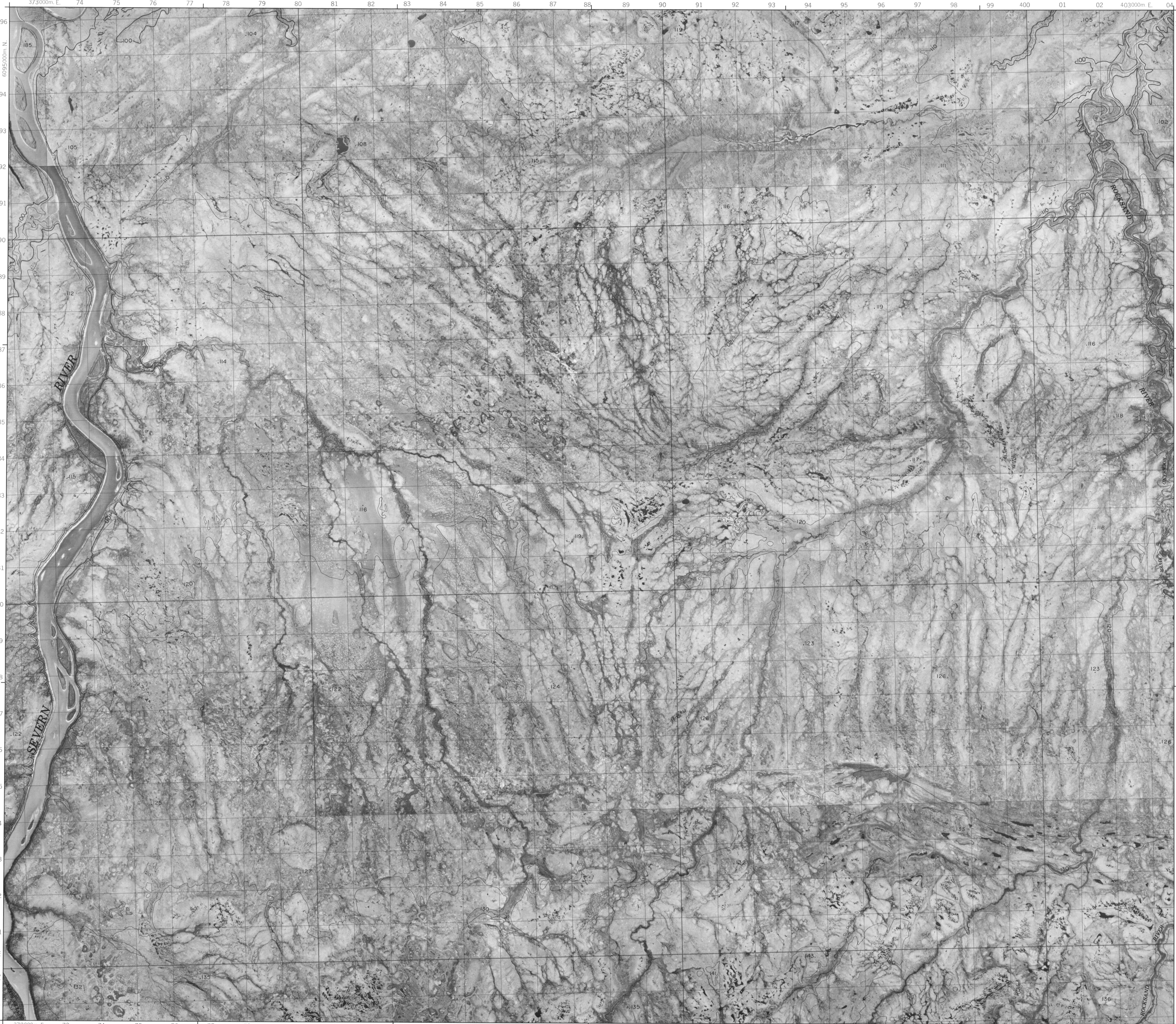
Utiliser le diagramme pour obtenir les valeurs numériques DECLINAISON MOYENNE APPROXIMATIVE AU CENTRE DE LA CARTE EN 1981 Variation annuelle croissant 3.4'

ONE THOUSAND METRE UNIVERSAL TRANSVERSE MERCATOR GRID ZONE 16 QUADRILLAGE UNIVERSEL TRANSVERSE DE MERCATOR DE MILLE METRES



53 P/3	53 P/2	53 P/1
53-I/14	53-I/15	53-I/16
53-I/11	53-I/10	53-I/9

Index to planning Maps of the National Topographic Series  
Tableau d'orientation de la Série nationale de données cartographiques



PRODUCED BY THE SURVEYS AND MAPPING BRANCH, DEPARTMENT OF ENERGY MINES AND RESOURCES FROM AERIAL PHOTOGRAPHS TAKEN IN 1974 AND 1976. PUBLISHED IN 1980.

COPIES MAY BE OBTAINED FROM THE CANADA MAP OFFICE, DEPARTMENT OF ENERGY MINES AND RESOURCES, OTTAWA, OR YOUR NEAREST MAP DEALER.

© 1988 HER MAJESTY THE QUEEN IN RIGHT OF CANADA. DEPARTMENT OF ENERGY MINES AND RESOURCES.

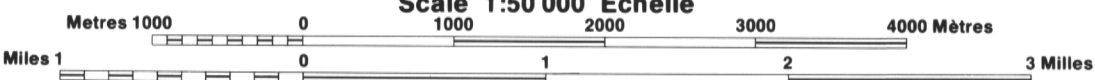
FOLDING MAY DAMAGE THIS PHOTOMAP

ELEVATIONS IN METRES ABOVE MEAN SEA LEVEL  
CONTOUR INTERVAL.....10 METRES

NORTH AMERICAN DATUM 1927  
TRANSVERSE MERCATOR PROJECTION

INFORMATION CONCERNING BENCH MARKS AND HORIZONTAL SURVEY MONUMENTS CAN BE OBTAINED FROM GEOGRAPHIC SURVEY, SURVEYS AND MAPPING BRANCH, OTTAWA.

KENORA DISTRICT (PATRICIA PORTION)  
ONTARIO



ALTITUDES EN MÈTRES  
ÉQUIDISTANCE DES COURBES... 10 MÈTRES

SYSTÈME DE RÉFÉRENCE GÉODÉSIQUE NORD-AMÉRICAIN 1927  
PROJECTION TRANSVERSE DE MERCATOR

POUR TOUT RENSEIGNEMENT CONCERNANT LES REPÈRES ET BORNES ALTIMÉTRIQUES, S'ADRESSER AUX LEVÉS GÉODÉSIQUES, DIRECTION DES LEVÉS ET DE LA CARTOGRAPHIE, OTTAWA.

ÉLABORÉ PAR LA DIRECTION DES LEVÉS ET DE LA CARTOGRAPHIE, MINISTÈRE DE L'ÉNERGIE, DES MINES ET DES RESSOURCES, À L'AIDE DE PHOTOGRAPHIES AÉRIENNES PRISES EN 1974 ET 1976, PUBLIÉE EN 1980.

CES CARTES SONT EN VENTE AU BUREAU DES CARTES DU CANADA, MINISTÈRE DE L'ÉNERGIE, DES MINES ET DES RESSOURCES, OTTAWA, OU CHEZ LE VENDOR LE PLUS PRÈS.

© 1988 HER MAJESTY THE QUEEN IN RIGHT OF CANADA. MINISTÈRE DE L'ÉNERGIE, DES MINES ET DES RESSOURCES.

PLIER CETTE PHOTOCARTE PEUT L'ENDOMMAGER