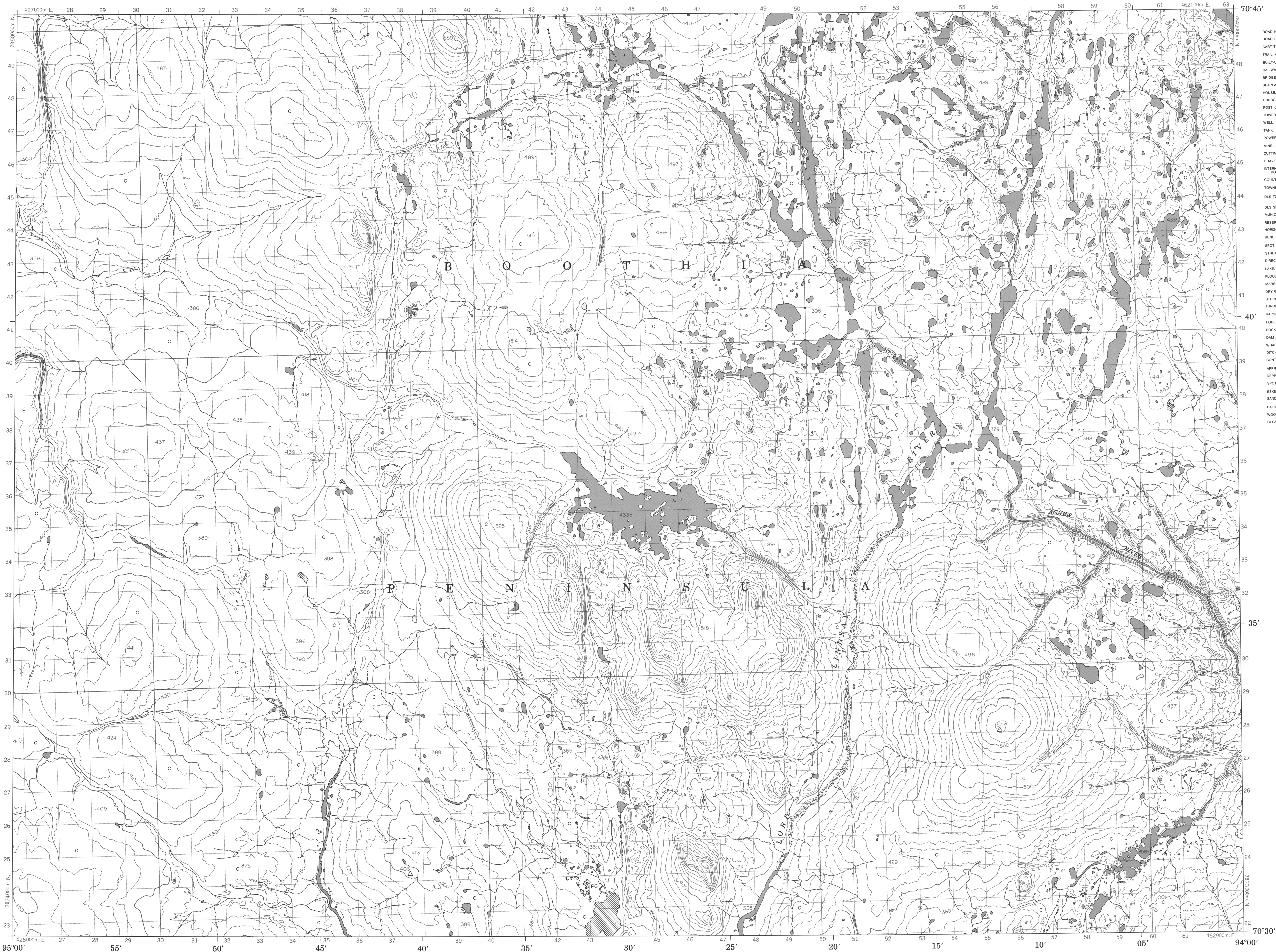


## CANADA

EDITION 1     57 F/11

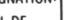
Military users, refer to this map as:	SERIES A 701	SÉRIE
Référence de la carte pour usage militaire:	MAP 57 F/11	CARTE
	EDITION 1 MCE	ÉDITION



### LEGEND - LÉGENDE

ROAD, HARD SURFACE, ALL WEATHER		ROUTE, SURFACE, DURÉE, TOUS TEMPS
ROAD, LOOSE SURFACE		ROUTE, SURFACE DE GRAVIER
CAIRT TRACK, WINTER ROAD		CHEMIN DE CHAÎRONS, ROUTE D'HIVER
TRAIL, CUT LINE, PORTAGE		PISTE, LIGNE OUVERTE, PORTAGE
BUILT-UP AREA		AGGLOMÉRATION
RAILWAY, FERRY, STATION, STOP		CHEMIN DE FER, VOIE D'ÉVÈNEMENT, STATION, ARRÊT
BRIDGE		PONT
SEAPLANE BASE, ANCHORAGE		BASE, ANCRAGE D'HYDROAVIONS
HOUSE, BARN		MAISON, GRANGE
CHURCH, SCHOOL		ÉGLISE, ÉCOLE
POST OFFICE		BUREAU DE POSTE
TOWER, FIRE, RADIO		TOUR, FEU, RADIO
WELL, OIL, GAS		Puits, PETROLE, GAZ
TANK, OIL, GASOLINE, WATER		RESERVOIR, PETROLE, ESSENCE, EAU
POWER TRANSMISSION LINE		LIGNE DE TRANSPORT D'ÉNERGIE
MINE		MINE
CUTTING, EMBANKMENT		DÉBLAI, REMBLAI
GRAVEL PIT		CARRIÈRE DE GRAVIER
INTERNATIONAL, PROVINCIAL, BOUNDARY WITH MONUMENT		FRONTIÈRE INTERNATIONALE, LIMITE PROVINCIALE AVEC BORNE FRONTIÈRE
COUNTY, DISTRICT BOUNDARY		LIMITE DE COMTE, DE DISTRICT
TOWNSHIP, PARISH BOUNDARY		LIMITE DE CANTON, DE PAROISSE
DLS TOWNSHIP CORNER, SURVEYED, UNSURVEYED		COIN DE CANTON APPARENT, NON APPARENT (DLS)
DLS SECTION CORNERS		CONS DE SECTION (DLS)
MUNICIPALITY BOUNDARY		LIMITE DE MUNICIPALITÉ
RESERVE, PARK, ETC. BOUNDARY		LIMITE DE RÉSERVE, DE PARC, ETC.
HORIZONTAL SURVEY POINT		REPERE, PLANIMÉTRIQUE
BENCH MARK WITH ELEVATION		REPERE DE NIVELLEMENT AVEC COTE
SPOT ELEVATION, PRECISE, LAND, WATER		POINT COTE PRÉCIS SUR TERRE, SUR L'EAU
STREAM, SHORELINE INDEFINITE		COURS D'EAU, RIVE INDEFINIE
DIRECTION OF FLOW		SENS DU COURANT
LAKE, INTERMITTENT LAKE, PONDS		LAC, LAC INTERMITTENT, ÉMARGES
FLOODED LAND		TERRAINS SUBMERGÉS
MARSH, SWAMP, WOODS		MARAIS, BOIS MARÉCAGEUX
DRY RIVER BED WITH CHANNELS		LIT DE RIVIÈRE ASSÈCHE AVEC CHENAUX
STRING BOG		FORNÈRIE À FILLEMENTS
TUNDRA, LAKES IN TUNDRA, POLYGONS		TOURNAI, LACS EN TOURNAI, POLYGONES DE TOURNAI
RAPIIDS, FALLS, RAPIDS		RAPIDS, CHUTES, RAPIDS
FRESHORE FLATS, SAND IN WATER		ESTRANS, SABLES SOUS L'EAU
ROCK		ROCHER
DAM		BARRAGE
WHARF		QUAI
DITCH		FOSSE
CONTOURS		COURBES DE NIVEAU
APPROXIMATE CONTOURS		COURBES APPROXIMATIVES
DEPRESSION CONTOUR		COURBE DE CUVETTE
SPOT ELEVATION, APPROXIMATE, LAND, WATER		POINT COTE APPROXIMATIF SUR TERRE, SUR L'EAU
ESKER		ESKAR
SAND, SAND DUNES		SABLE, DUNES DE SABLE
PALSA BOG		FONDERIE DE PALS
WOODED AREA, FOREST		SURFACE BOISÉE, FORÊT
CLEARED AREA		ESPACE DÉBOISÉ, CLÉIR

PHOTOGRAPHY COMPILATION	PHOTOGRAPHIE RESTITUTION
	76 A-16204 7/58 B2
	A-16204 7/58 23
149 A-16125 7/58 152	
186 A-18125 7/58 184	
	14 A-16235 7/58 10

GRID ZONE DESIGNATION: DÉSIGNATION DE LA ZONE DU QUADRILLAGE :  15 W	100,000 M. SQUARE IDENTIFICATION IDENTIFICATION DU CARRÉ DE 100,000 M.  
---	--

EXAMPLE OF METHOD USED		
TO FIND A REFERENCE POINT 100 METRES FROM THE END OF THE METHOD NUMBER		
POUR FIXER DES REPÈRES À 100 MÈTRES PRÈS		
95	96	97
REFERENCE POINT POINT DE REPÈRE CHURCH - EGLISE (see above) (ci-dessus) CASTING: Read number on grid line immediately to left of point LONGITUDE (EST) Note le chiffre de la ligne immédiatement à gauche du point Estimate depths of a square from this line seaward to point (Estimer le nombre de diamètres du carré entre cette ligne et le repère en direction est) NORTHING: Read number on grid line immediately below point LATITUDE (NORD) Note le chiffre de la ligne immédiatement en dessous du point Estimate depths of a square from this line northward to point (Estimer le nombre de diamètres du carré entre cette ligne et le repère en direction nord) GRID REFERENCE: SAILING (M. GRID) LEVÉE Nearest number grid reference 100 metres above (about 63) The next square immediately above is 200 metres above (about 126) metres		
		98

57 F/13	57 F/14	57 F/15
57 F/12	57 F/11	57 F/10
57 F/5	57 F/6	57 F/7

**ONE THOUSAND METRE**  
UNIVERSAL TRANSVERSE MERCATOR GRID  
**ZONE 15**  
**QUADRILLAGE DE MILLE MÈTRES**  
UNIVERSAL TRANSVERSE DE MERCATOR

The 1979 MAGNETIC BEARING is 15°30' (275 mils)  
WEST OF GRID NORTH.

ANNUAL CHANGE DECREASING 46.3"

GRID NORTH is 1°25' (25 mils) WEST OF TRUE NORTH  
for centre of map.

Le REPERE MAGNÉTIQUE en 1979 est à 15°30' (275  
Mils) OÙ DU NORD DU QUADRILLAGE.

VARIATION ANNUELLE DÉCROISSANTE 46.3"

NORD DU QUADRILLAGE est à 1°25' (25 mils) à l'ouest  
du NORD GÉOMAGNÉTIQUE au centre de la carte.

THE MAGNETIC COMPASS IS LIKELY  
TO BE USELESS IN THIS AREA

LA BOUSSOLE S'ERA PROBABLEMENT  
INUTILE DANS CETTE RÉGION

PRODUCED BY THE SURVEYS AND MAPPING BRANCH,  
DEPARTMENT OF ENERGY, MINES AND RESOURCES,  
OTTAWA, 1978. INFORMATION CURRENT AS OF 1958.

COPIES MAY BE OBTAINED FROM THE CANADA MAP OFFICE,  
DEPARTMENT OF ENERGY, MINES AND RESOURCES, OTTAWA  
OR YOUR NEAREST MAP DEALER.

© 1979, HER MAJESTY THE QUEEN IN RIGHT OF CANADA,  
DEPARTMENT OF ENERGY, MINES AND RESOURCES.

ELEVATIONS IN METRES ABOVE MEAN SEA LEVEL  
CONTOUR INTERVAL ..... 10 METRES  
NORTH AMERICAN DATUM 1927  
TRANSVERSE MERCATOR PROJECTION

DISTRICT OF FRANKLIN  
NORTHWEST TERRITORIES

Scale 1:50,000 Échelle

The graphic scale bar consists of two horizontal lines. The top line is labeled 'Miles' at both ends and has major tick marks at 0, 1, 2, and 3. The bottom line has two scales: 'Metres' on the left and 'Verges' on the right. The 'Metres' scale has major tick marks at 0, 1000, 2000, 3000, and 4000. The 'Verges' scale has major tick marks at 0, 1000, 2000, 3000, and 4000. The scales are connected by vertical lines at each major tick mark.

ÉLÉVATIONS EN MÈTRES AU-DESSUS DU NIVEAU MOYEN DE LA MER  
ÉQUIDISTANCE DES COURBES ..... 10 MÈTRES  
SYSTÈME DE RÉFÉRENCE GÉODÉSIQUE NORD-AMÉRICAIN 1927  
PROJECTION TRANSVERSE DE MERCATOR

ÉTABLI PAR LA DIRECTION DES LEVÉS ET DE LA CARTOGRAPHIE, MINISTÈRE DE L'ÉNERGIE, DES MINES ET DES RESSOURCES, OTTAWA, EN 1978. RENSEIGNEMENTS À JOUR EN 1980

CES CARTES SONT EN VENTE AU BUREAU DES CARTES DU CANADA, MINISTÈRE DE L'ÉNERGIE, DES MINES ET DES RESSOURCES, OTTAWA, OU CHEZ LE VENDEUR LE PLUS PRÈS

© 1979, SA MAJESTÉ LA REINE DU CHEF DU CANADA  
MINISTÈRE DE L'ÉNERGIE, DES MINES ET DES RESSOURCES

ON PEUT OBTENIR DES RENSEIGNEMENTS SUR LE LIEU ET L'ALTITUDE EXACTE DES REPERES DE NIVELLEMENT EN ECRIVANT AUX LEVES GEODESIQUES, DIRECTION DES LEVES ET DE LA CARTOGRAPHIE, OTTAWA.

57 F/11  
EDITION 1