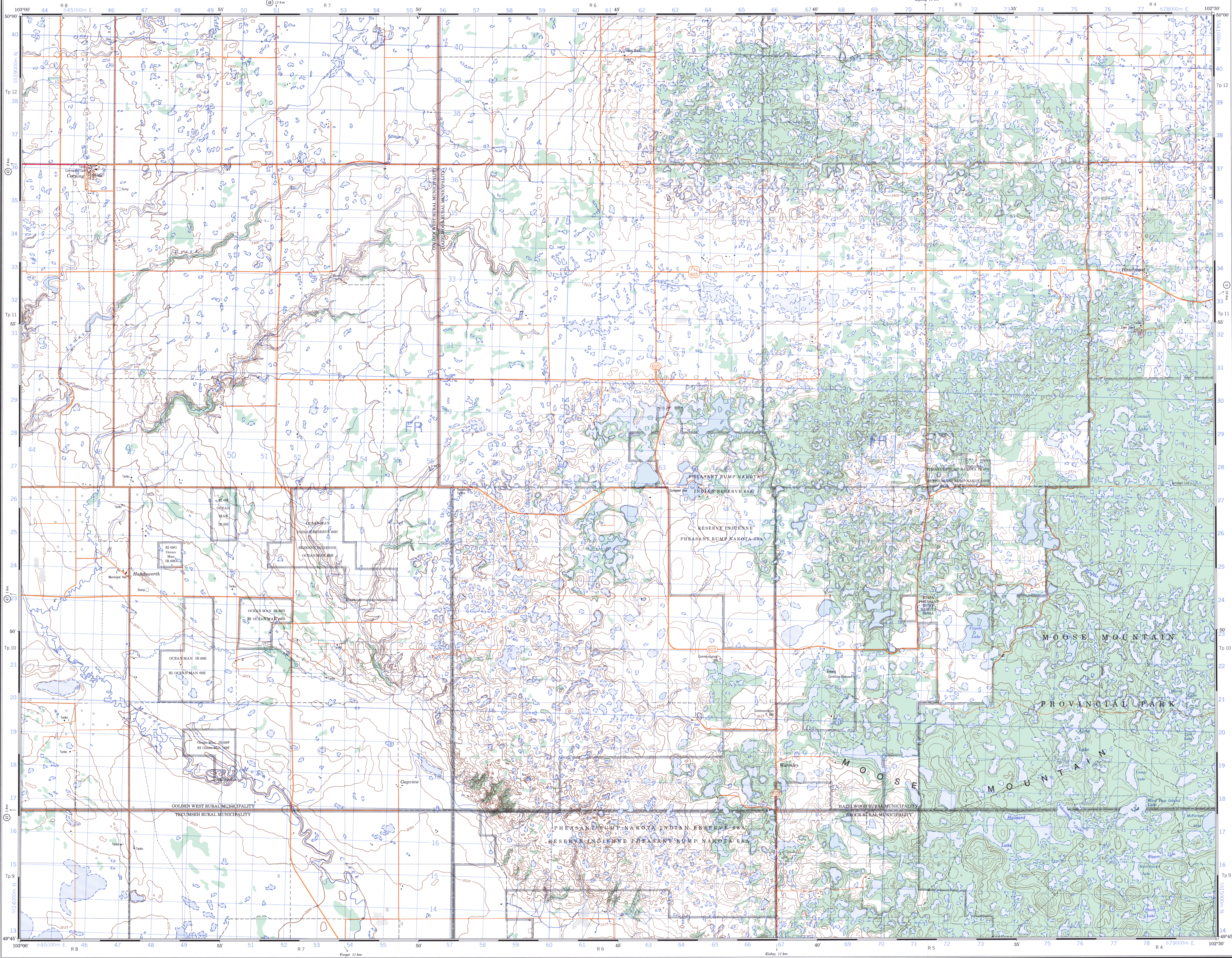


Military users refer to this map as: **MAP 62 E/15**
Référence de cette carte pour usage militaire: **EDITION 4**

SERIES A 742
MAP 62 E/15
EDITION 4



PRODUCED BY THE CANADA CENTRE FOR MAPPING, DEPARTMENT OF ENERGY, MINES AND RESOURCES. INFORMATION CURRENT AS OF 1993. PUBLISHED 1993.

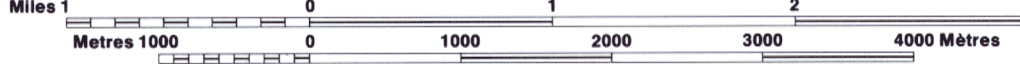
COPIES MAY BE OBTAINED FROM THE CANADA MAP OFFICE, DEPARTMENT OF ENERGY, MINES AND RESOURCES, OTTAWA, OR YOUR NEAREST MAP DEALER.

© 1993, HER MAJESTY THE QUEEN IN RIGHT OF CANADA. DEPARTMENT OF ENERGY, MINES AND RESOURCES.

HANDSWORTH SASKATCHEWAN

WEST OF SECOND MERIDIAN OUEST DU DEUXIEME MERIDIEN

Scale 1:50 000 Échelle



Information concerning bench marks and horizontal survey monuments can be obtained from **Geodetic Survey, Canada Centre for Surveying Data**.

CONVERSION SCALE FOR ELEVATIONS

Metres 30 20 10 0 100 200 300 400 500 600 700 800 900 1000 Pieds

Pour tout renseignement concernant les repères de nivellement et les bornes géodésiques, prière de s'adresser à la Division des cartes du Service des cartes.

ÉCHELLE DE CONVERSION DES ALTITUDES

Metres 30 20 10 0 100 200 300 400 500 600 700 800 900 1000 Pieds

Coordinate Conversion NAD 83 (1983) to NAD 27
Main values for this map

Geographic Latitude subtract 0.1°
Longitude subtract 1.1°
Grid Northing subtract 250m
Easting add 41m

Conversion des coordonnées NAD 83 (1983) à NAD 27
Valeurs moyennes pour cette carte

Coordonnées géographiques Latitude soustraire 0.1°
Longitude soustraire 1.1°
Grille Nord-Sud soustraire 250m
Abscisse (E) - additionner 41m

ÉTABLI PAR LE CENTRE CANADIEN DE CARTOGRAPHIE, MINISTÈRE DE L'ÉNERGIE, DES MINES ET DES RESSOURCES, RENSEIGNEMENTS À JOUR EN 1993. PUBLIÉE EN 1993.

CES CARTES SONT EN VENTE AU BUREAU DES CARTES DU CANADA, MINISTÈRE DE L'ÉNERGIE, DES MINES ET DES RESSOURCES, OTTAWA, OU CHEZ LE VENDEUR LE PLUS PRÈS.

© 1993, SA MAJESTÉ LA REINE DU CHEF DU CANADA, MINISTÈRE DE L'ÉNERGIE, DES MINES ET DES RESSOURCES.

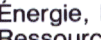
HANDSWORTH

62 E/15

EDITION 4 EDITION



Energy, Mines and Resources Canada



Énergie, Mines et Ressources Canada