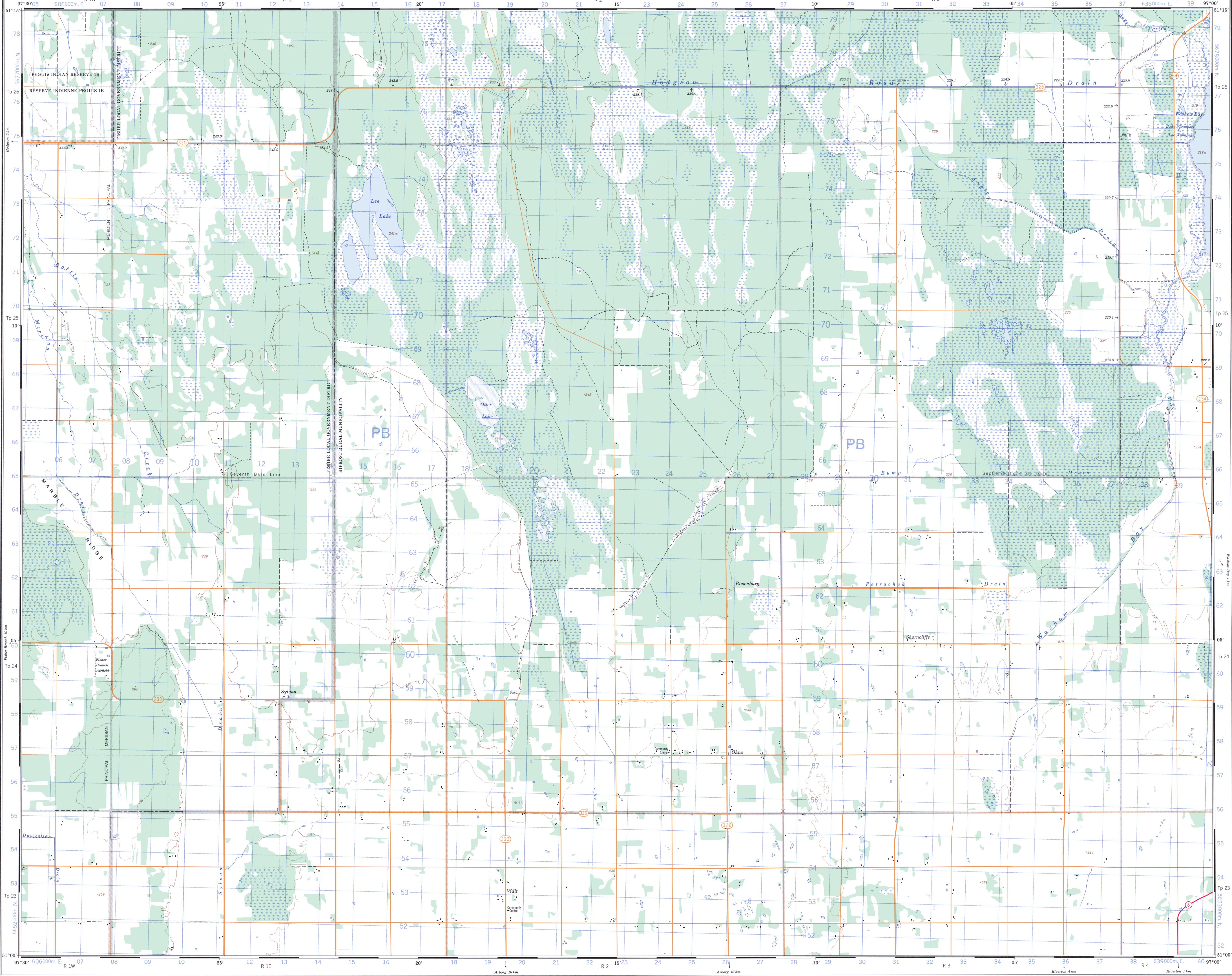


Military users, refer to this map as Référence de cette carte pour usage militaire	SERIES A 743 MAP 62 P/3 EDITION 2 MCE EDITION	SÉRIE CARTE ÉDITION
--	---	---------------------------



PRODUCED BY THE CANADA CENTRE FOR MAPPING, DEPARTMENT OF ENERGY, MINES AND RESOURCES. INFORMATION CURRENT AS OF 1996. PUBLISHED 1996.

COPIES MAY BE OBTAINED FROM THE CANADA MAP OFFICE, DEPARTMENT OF ENERGY, MINES AND RESOURCES, OTTAWA, OR YOUR NEAREST MAP DEALER.

© 1994, HER MAJESTY THE QUEEN IN RIGHT OF CANADA. DEPARTMENT OF ENERGY, MINES AND RESOURCES.

Roads:  
hard surface  
loose or stabilized surface, all weather  
unclassified road or street  
cart track  
trail, cut line or portage

Routes:  
revêtement dur  
revêtement dur  
de gravier, agglomère, toute saison  
de gravier, temps sec  
route non classée ou rue  
de terre  
sentier, percée ou portage

Scale 1:50 000 Échelle

0 1000 2000 3000 4000 Metres

0 1000 2000 3000 4000 Metres

Information concerning bench marks and horizontal survey measurements can be obtained from Geomatics Canada Centre for Surveying, Ottawa.

CONVERSION SCALE FOR ELEVATIONS

Metres 30 20 10 0 100 200 300 400 500 600 700 800 900 1000 Feet

Contours Interval 10 Metres  
Elevations in Metres above Mean Sea Level  
North American Datum 1983  
Transverse Mercator Projection

Échelle de conversion des altitudes

Altitudes en mètres

150 200 250 300 350 400 450 500 550 600 650 700 750 800 850 900 950 1000

Équidistance des courbes 10 mètres

Altitudes en mètres

150 200 250 300 350 400 450 500 550 600 650 700 750 800 850 900 950 1000

Système de référence géodésique nord-américain, 1983  
Projection transverse de Mercator

ÉTABLI PAR LE CENTRE CANADIEN DE CARTOGRAPHIE, MINISTÈRE DE L'ÉNERGIE, DES MINES ET DES RESSOURCES. RENSEIGNEMENTS À JOUR EN 1996. PUBLIÉ EN 1996.

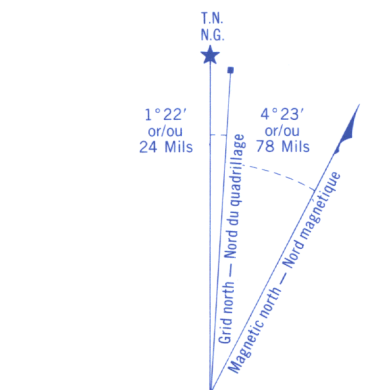
CES CARTES SONT EN VENTE AU BUREAU DES CARTES DU CANADA, MINISTÈRE DE L'ÉNERGIE, DES MINES ET DES RESSOURCES, OTTAWA, OU CHEZ LE VENDEUR LE PLUS PRÈS.

© 1994, SA MAJESTÉ LA REINE DU CHEF DU CANADA, MINISTÈRE DE L'ÉNERGIE, DES MINES ET DES RESSOURCES.

SHORNCLIFFE 62 P/3 EDITION 2 EDITION

Energy, Mines and Resources Canada

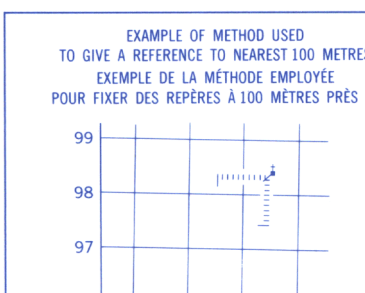
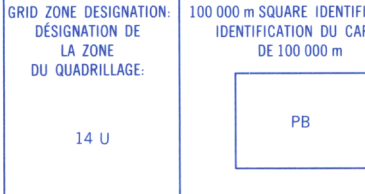
Énergie, Mines et Ressources Canada



Use diagram only to obtain numerical values  
APPROXIMATE NEAR DECLINATION 1984  
FOR CENTRE OF MAP  
Annual closure decreasing 7.5"

N'utiliser le diagramme que pour obtenir les valeurs numériques  
DECLINATION MOYENNE APPROXIMATIVE  
AU CENTRE DE LA CARTE DE 1984  
Variation annuelle décroissante 7.5"

ONE THOUSAND METRE  
UNIVERSAL TRANSVERSE MERCATOR GRID  
ZONE 14  
QUADRILLAGE UNIVERSEL TRANSVERSE DE MERCATOR  
DE MILLE MÈTRES



REFERENCE POINT POINT DE REPÈRE	CHURCH - ÉGLISE	(as above) (ci-dessus)
EASTING: Read number on grid line immediately to left of point du quadrillage immédiatement à gauche du repère	97	97
Estimate tenths of a square from this line eastward to point Estimer le nombre de dixièmes du carré entre cette ligne et le repère en direction est	5	5
NORTHING: Read number on grid line immediately below point du quadrillage immédiatement en dessous du repère	98	98
Estimate tenths of a square from this line northward to point Estimer le nombre de dixièmes du carré entre cette ligne et le repère en direction nord	4	4
GRID REFERENCE RÉFÉRENCE AU QUADRILLAGE	975984	975984
Nearest similar grid reference 100 000 metres La référence similaire la plus près est à 100 000 mètres		

62 P/5	62 P/6	62 P/7
62 P/4	62 P/3	62 P/2
62-413	62-414	62-415