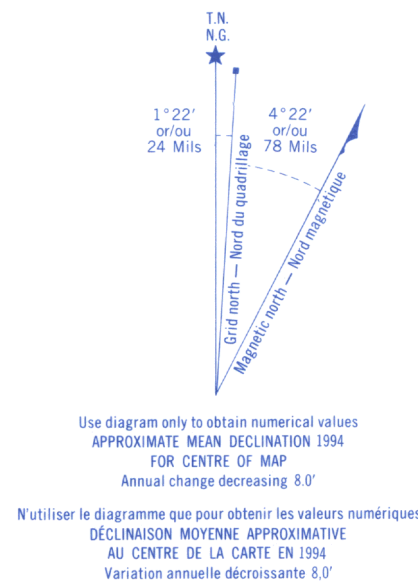
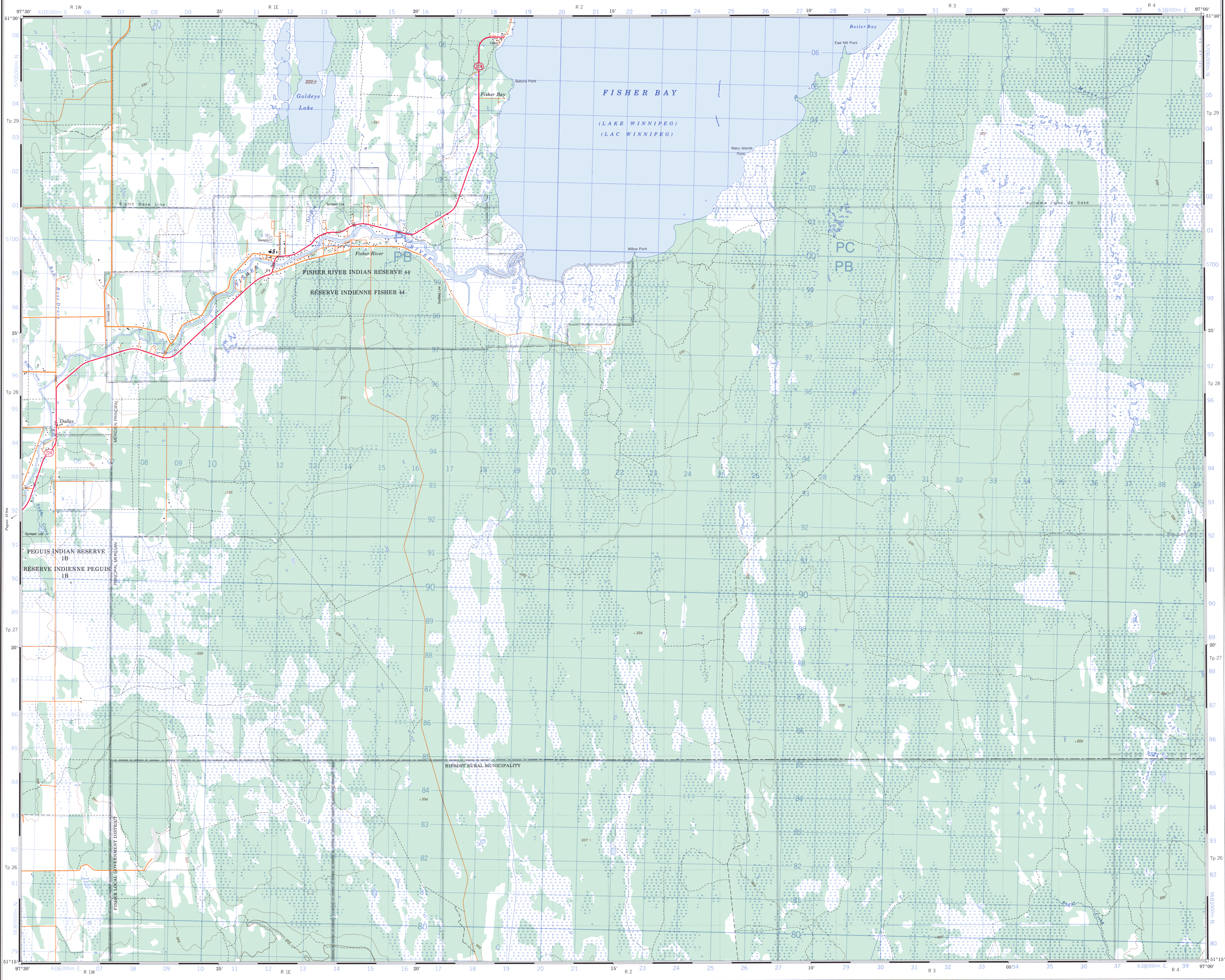


Military users:  
refer to this map as:  
Référence de cette carte:  
pour usage militaire.

SERIES A 743 SÉRIE  
MAP 62 P/6 CARTE  
EDITION 3 MCE ÉDITION



METRIC/MÉTRIQUE



PRODUCED BY THE CANADA CENTRE FOR MAPPING,  
DEPARTMENT OF ENERGY, MINES AND RESOURCES.  
INFORMATION CURRENT AS OF 1994. PUBLISHED 1994.  
COPIES MAY BE OBTAINED FROM THE CANADA MAP OFFICE,  
DEPARTMENT OF ENERGY, MINES AND RESOURCES, OTTAWA,  
OR YOUR NEAREST MAP DEALER.

© 1994. HER MAJESTY THE QUEEN IN RIGHT OF CANADA.  
DEPARTMENT OF ENERGY, MINES AND RESOURCES.

Roads: hard surface, loose surface, dry weather, unclassified road or street, cart track, trail, cut line or portage.

Routes: revêtement dur, gravier, aggloméré, toute saison, de gravier, temps sec, route non classée ou rue, de terre, sentier, percée ou portage.

Scale 1:50 000 Échelle

Miles 1 0 1 2 3  
Mètres 1000 0 1000 2000 3000 4000

FOR COMPLETE REFERENCE SEE REVERSE SIDE  
POUR UNE LISTE COMPLÈTE DES SIGNES, VOIR AU VERSO

FISHER RIVER  
MANITOBA

Information concerning bench marks and horizontal survey measurements can  
be obtained from Geodetic Survey, Canada Centre for Surveying, Ottawa.

CONVERSION SCALE FOR ELEVATIONS  
Mètres 30 60 90 120 150 180 210 240 270 300 330 360 390 420 450 480 510 540 570 600 630 660 690 720 750 780 810 840 870 900 930 960 990 1020 1050 1080 1110 1140 1170 1200 1230 1260 1290 1320 1350 1380 1410 1440 1470 1500  
Feet 100 50 0 50 100 150 200 250 300 350 400 450 500 550 600 650 700 750 800 850 900 950 1000 1050 1100 1150 1200 1250 1300 1350 1400 1450 1500 1550 1600 1650 1700 1750 1800 1850 1900 1950 2000 2050 2100 2150 2200 2250 2300 2350 2400 2450 2500 2550 2600 2650 2700 2750 2800 2850 2900 2950 3000

CONTOUR INTERVAL 10 METRES  
Elevation in Metres above Mean Sea Level  
North American Datum 1983  
Transverse Mercator Projection

Pour tout renseignement concernant les repères de nivellement et les bornes géodésiques, prière  
de s'adresser à la Division des levés géodésiques, Centre canadien des levés, Ottawa.

ECHELLE DE CONVERSION DES ALTITUDES  
Mètres 30 60 90 120 150 180 210 240 270 300 330 360 390 420 450 480 510 540 570 600 630 660 690 720 750 780 810 840 870 900 930 960 990 1020 1050 1080 1110 1140 1170 1200 1230 1260 1290 1320 1350 1380 1410 1440 1470 1500  
Pieds 100 50 0 50 100 150 200 250 300 350 400 450 500 550 600 650 700 750 800 850 900 950 1000 1050 1100 1150 1200 1250 1300 1350 1400 1450 1500 1550 1600 1650 1700 1750 1800 1850 1900 1950 2000 2050 2100 2150 2200 2250 2300 2350 2400 2450 2500 2550 2600 2650 2700 2750 2800 2850 2900 2950 3000

ÉQUIDISTANCE DES COURBES 10 MÈTRES  
Altitudes en mètres  
Système de référence géodésique nord-américain, 1983  
Projection transverse de Mercator

ÉTABLI PAR LE CENTRE CANADIEN DE CARTOGRAPHIE,  
MINISTÈRE DE L'ÉNERGIE, DES MINES ET DES RESSOURCES.  
RENSEIGNEMENTS À OBTENIR EN 1994. PUBLIÉ EN 1994.

LES CARTES SONT EN VENTE AU BUREAU DES CARTES DU  
CANADA, MINISTÈRE DE L'ÉNERGIE, DES MINES ET DES RES-  
SOURCES, OTTAWA, OU CHEZ LE VENDEUR LE PLUS PRÈS.

© 1994. SA MAJESTÉ LA REINE DU CHEF DU CANADA.  
MINISTÈRE DE L'ÉNERGIE, DES MINES ET DES RESSOURCES.

FISHER RIVER  
62 P/6  
EDITION 3 ÉDITION



Energy, Mines and  
Resources Canada

Energie, Mines et  
Ressources Canada