
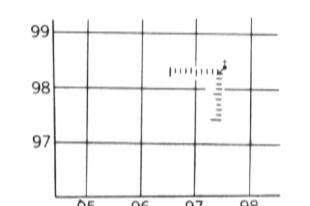


GRID ZONE DESIGNATION: DÉSIGNATION DE LA ZONE DU QUADRILLAGE: 14X	100 000 m SQUARE IDENTIFICATION IDENTIFICATION DU CARRÉ DE 100 000 m 
---	---



REFERENCE POINT POINT DE RÉFÉRE	CHURCH - EGLISE	(as above) (ci-dessus)
EASTING: Read number on grid line immediately to left of point		
ABSCISSE: Note le chiffre de la ligne du quadrillage immédiatement à gauche du repère	97	
Estimate tenths of a square from this line eastward to point		
Estimer le nombre de dixièmes du carré entre cette ligne et le repère en direction est:	5	
	975	
NORTHING: Read number on grid line immediately below point		
ORDONNÉE: Note le chiffre de la ligne du quadrillage immédiatement en-dessous du repère	98	
Estimate tenths of a square from this line northward to point		
Estimer le nombre de dixièmes du carré entre cette ligne et le repère en direction nord:	4	
GRID REFERENCE:	984	
RÉFÉRENCE AU QUADRILLAGE:	975984	

ONE THOUSAND METRE
UNIVERSAL TRANSVERSE MERCATOR GRID
ZONE 14
QUADRILLAGE DE MILLE MÈTRES
TRANSVERSE UNIVERSEL DE MERCATOR

The 1982 MAGNETIC BEARING is 113°45' (2022 mils) WEST of GRID NORTH.

ANNUAL CHANGE DECREASING 75.4'

GRID NORTH is 1°28' (26 mils) EAST of TRUE NORTH for centre of map.

Le REPERE MAGNÉTIQUE en 1982 est à 113°45' (2022 mils)
à l'OUEST du NORD DU QUADRILLAGE.

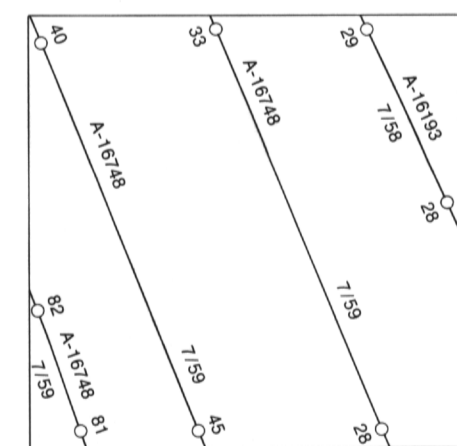
VARIATION ANNUELLE DÉCROISSANTE 75.4'

NORD DU QUADRILLAGE est à 1°28' (26 mils) à l'EST du
NORD GÉOGRAPHIQUE au centre de la carte.

THE MAGNETIC COMPASS IS LIKELY
TO BE USELESS IN THIS AREA

LA BOUSSOLE SERA PROBABLEMENT
INUTILE DANS CETTE RÉGION

PHOTOGRAPHY PHOTOGRAPHIE
COMPILATION RESTITUTION



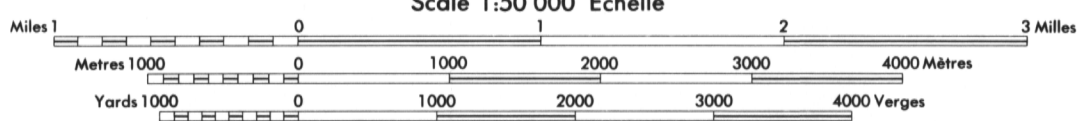
69 E/14	69 E/15	
69 E/11	69 E/10	69 E/9
69 E/6	69 E/7	69 E/8

PRODUCED BY THE SURVEYS AND MAPPING BRANCH,
DEPARTMENT OF ENERGY, MINES AND RESOURCES,
OTTAWA. PUBLISHED IN 1982.

COPIES MAY BE OBTAINED FROM THE CANADA MAP OFFICE,
DEPARTMENT OF ENERGY, MINES AND RESOURCES, OTTAWA,
OR YOUR NEAREST MAP DEALER.

© 1982, HER MAJESTY THE QUEEN IN RIGHT OF CANADA
DEPARTMENT OF ENERGY, MINES AND RESOURCES.

ELEVATIONS IN METRES ABOVE MEAN SEA LEVEL
CONTOUR INTERVAL 10 METRES
NORTH AMERICAN DATUM 1927
TRANSVERSE MERCATOR PROJECTION



ALTITUDES EN MÈTRES
ÉQUIDISTANCE DES COURBES 10 MÈTRES
SYSTÈME DE RÉFÉRENCE GÉODÉSIQUE NORD-AMÉRICAIN 1927
PROJECTION TRANSVERSE DE MERCATOR

ÉTABLIE PAR LA DIRECTION DES LEVÉS ET DE LA CARTOGRAPHIE, MINISTÈRE DE L'ÉNERGIE, DES MINES ET DES RESSOURCES, OTTAWA, PUBLIÉE EN 1982.

CES CARTES SONT EN VENTE AU BUREAU DES CARTES DU CANADA, MINISTÈRE DE L'ÉNERGIE, DES MINES ET DES RESSOURCES, OTTAWA, OU CHEZ LE VENDEUR LE PLUS PRÈS.

© 1982 SA MAJESTÉ LA REINE DU CHEF DU CANADA.
MINISTÈRE DE L'ÉNERGIE, DES MINES ET DES RESSOURCES.

PLIER CETTE CARTE PEUT L'ENDOMMAGER

69 E/10
EDITION 1 ÉDITION