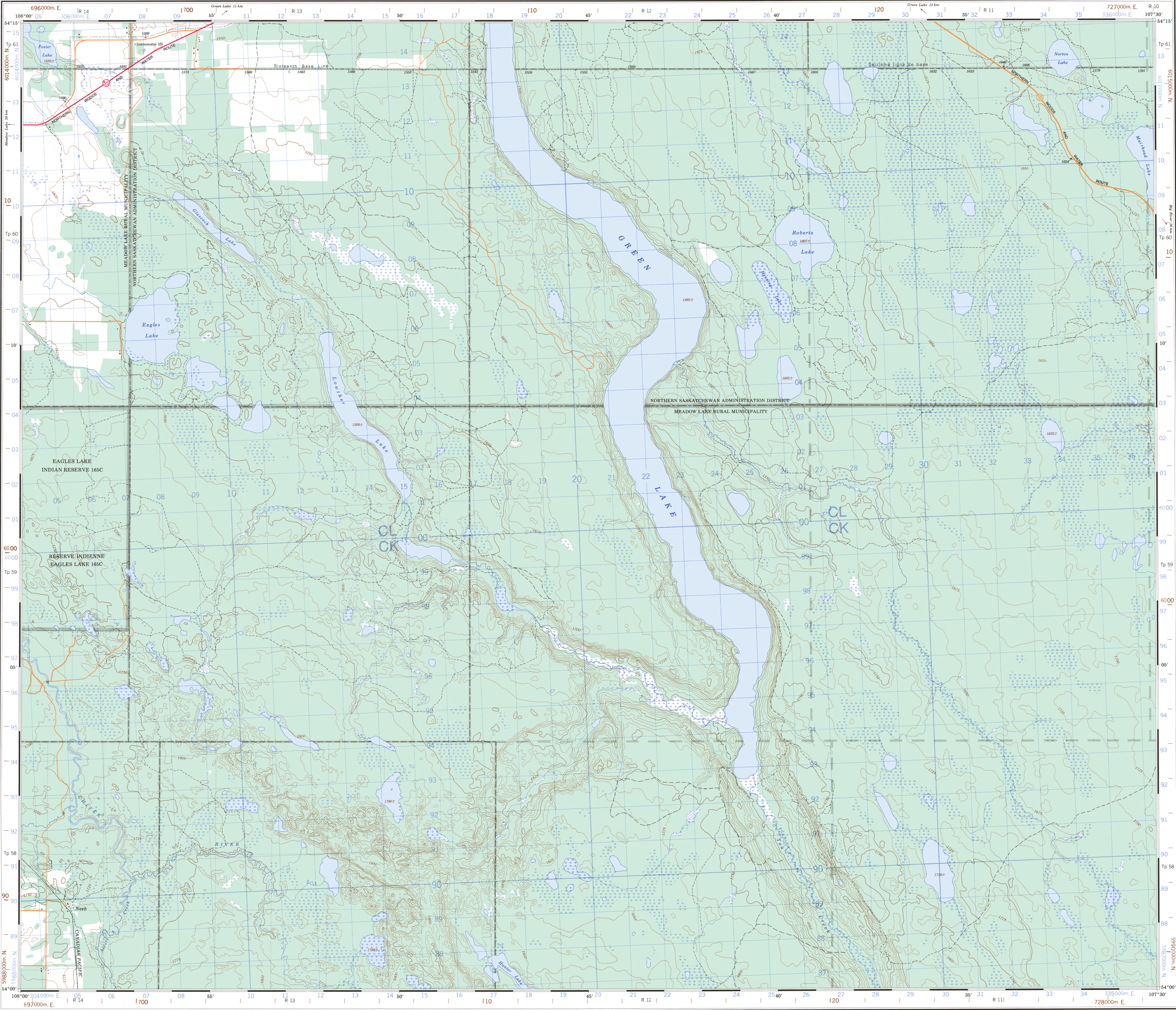


Military users, refer to this map as: Référence de cette carte pour usage militaire.	SERIES A 742 SÉRIE MAP 73 J/4 CARTE EDITION 2 MCE EDITION
---	---



PRODUCED BY THE SURVEYS AND MAPPING BRANCH,
DEPARTMENT OF ENERGY, MINES AND RESOURCES, OTTAWA
CHÉCHÉ 1987, HER MAJESTY THE QUEEN IN RIGHT OF CANADA,
DEPARTMENT OF ENERGY, MINES AND RESOURCES.

COPIES MAY BE OBTAINED FROM THE CANADA MAP OFFICE,
DEPARTMENT OF ENERGY, MINES AND RESOURCES, OTTAWA,
ON OR YOUR NEAREST MAP DEALER.

Roads
hard surface revêtement dur
hard surface revêtement dur
loose or stabilized surface, all weather gravier, agglomère, toute saison
loose surface, dry weather de gravier, temps sec
unclassified road or street route non classée ou rue
canal track sentier, percée ou portage
trail, cut line or portage sentier, percée ou portage

Routes
revêtement dur revêtement dur
revêtement dur revêtement dur
gravier, agglomère, toute saison gravier, agglomère, toute saison
de gravier, temps sec de gravier, temps sec
route non classée ou rue route non classée ou rue
sentier, percée ou portage sentier, percée ou portage
sentier, percée ou portage sentier, percée ou portage

Scale 1:50 000 Échelle
Miles 1 0 2 3
Metres 1000 0 1000 2000 3000 4000 Mètres

CONTOUR INTERVAL, 25 FEET
Elevations in Feet above Mean Sea Level
North American Datum 1927
Transverse Mercator Projection

ÉCHELLE DE CONVERSION DES ALTITUDES
300 Mètres
300 Pieds
Système de référence géodésique nord-américain, 1927
Projection transverse de Mercator

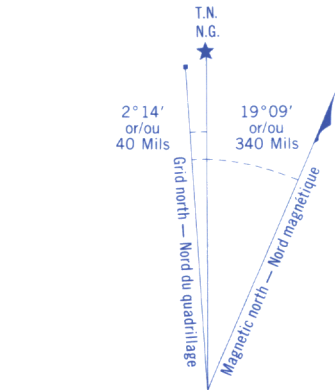
ÉTABLI PAR LA DIRECTION DES LÈVES ET DE LA CARTOGRAPHIE,
MINISTÈRE DE L'ÉNERGIE, DES MINES ET DES RESSOURCES, OTTAWA
À JOUR À LAIDE DE PHOTOGRAPHIES AÉRIENNES PRISÉES EN 1962
VÉRIFICATION DES COORDONNÉES EN 1986, PUBLIÉE EN 1987

CES CARTES SONT EN VENTE AU BUREAU DES CARTES DU
CANADA, MINISTÈRE DE L'ÉNERGIE, DES MINES ET DES RESSOURCES,
OTTAWA, ON CHEZ LE VENDEUR LE PLUS PRÈS.

© 1987, SA MAJESTÉ LA REINE DU CHEF DU CANADA,
MINISTÈRE DE L'ÉNERGIE, DES MINES ET DES RESSOURCES.

GREEN LAKE SOUTH
73 J/4
EDITION 2 EDITION

Energy, Mines and Resources Canada
Énergie, Mines et Ressources Canada

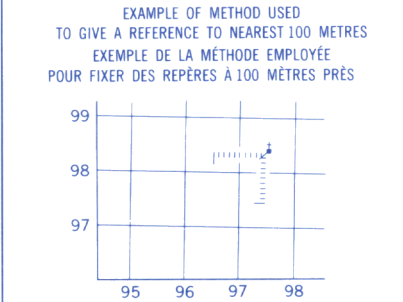


Use diagram only to obtain numerical values
APPROXIMATE MEAN DECLINATION 1987
FOR CENTRE OF MAP
Annual change decreasing 15'

Utiliser le diagramme que pour obtenir les valeurs numériques
DECLINASON MOYENNE APPROXIMATIVE
AU CENTRE DE LA CARTE EN 1987
Variation annuelle décroissante 15'

ONE THOUSAND METRE
UNIVERSAL TRANSVERSE MERCATOR GRID
ZONE 13
QUADRILLAGE UNIVERSEL TRANSVERSE DE MERCATOR
DE MILLE MÈTRES

GRID ZONE DESIGNATION DESIGNATION DE LA ZONE DU QUADRILLAGE	100 000 m SQUARE IDENTIFICATION IDENTIFICATION DU CARRÉ DE 100 000 m
13U	CL CK



REFERENCE POINT CHURCH - EGLISE (as above)
POINT DE RÉFÉRENCE (ci-dessus)

EASTING: Road number on grid line
immédiatement à gauche du repère

ABSCISSE: Note le chiffre de la ligne
du quadrillage immédiatement à gauche
du repère

Estimate tenths of a square from
this line northeast to point.
Estimer le nombre de dixièmes du carré
entre cette ligne et le repère en direction nord-est

NORTHING: Road number on grid line
immédiatement au-dessus du repère

ORDONNÉE: Note le chiffre de la ligne
du quadrillage immédiatement en dessous
du repère

Estimate tenths of a square from
this line northwest to point.
Estimer le nombre de dixièmes du carré
entre cette ligne et le repère en direction nord-ouest

GRID REFERENCE: 975984
RÉFÉRENCE AU QUADRILLAGE: 975984

Nearest similar grid reference 100 000 metres
La prochaine référence similaire est à 100 000 mètres

BROWN NUMBERED TICKS INDICATE
THE 1000 METRE U.T.M. GRID
ZONE 12
LES AMORCES BRUNES NUMÉROYÉES REPRÉSENTENT
LE QUADRILLAGE U.T.M. DE 1000 MÈTRES

108°30'	107°30'	106°30'
54°30'	54°30'	54°30'
73 J/6	73 J/5	73 J/4
73 J/1	73 J/4	73 J/3
73 J/16	73 J/13	73 J/14
53°45'	53°45'	53°45'
108°30'	107°30'	106°30'