

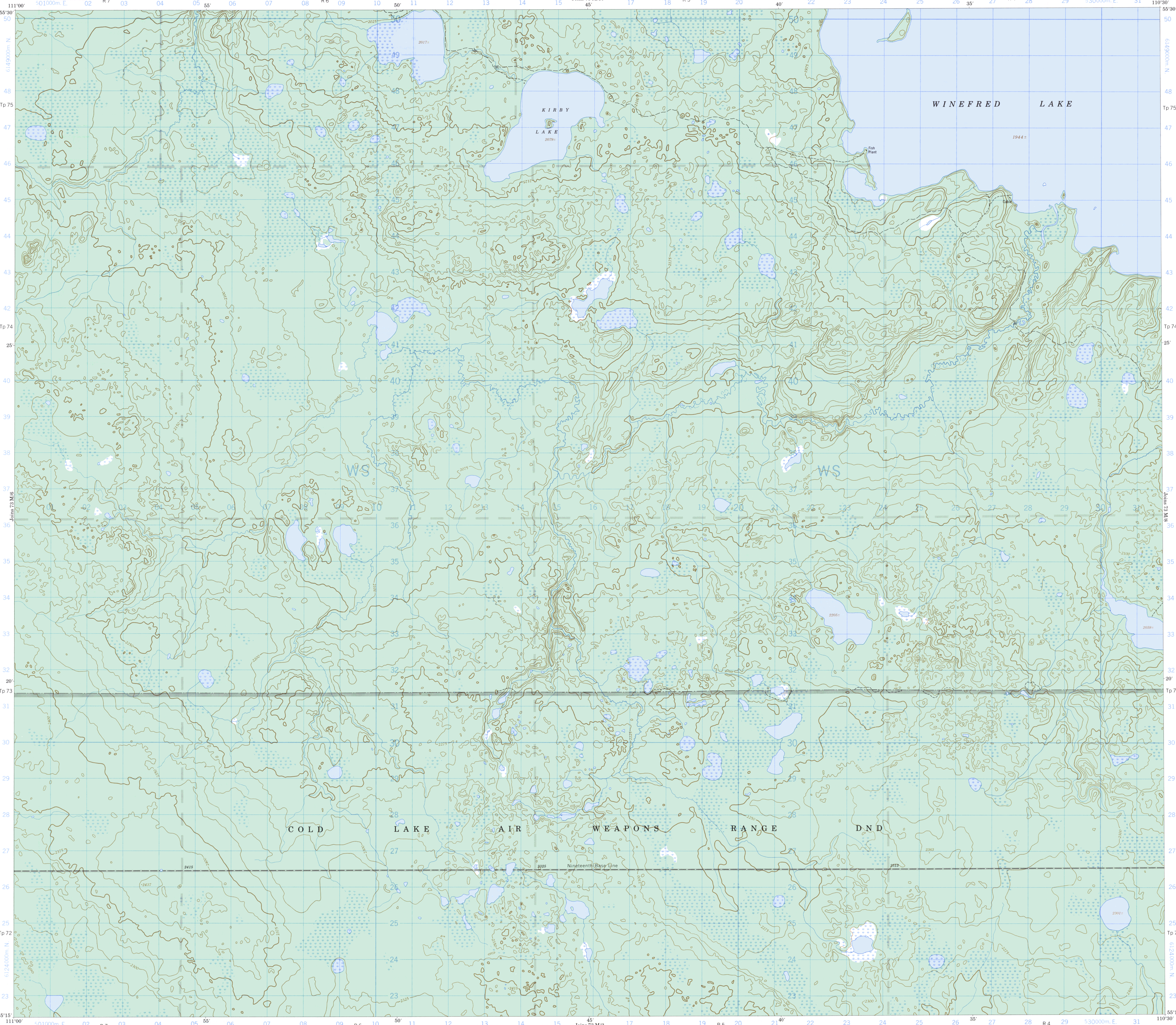
73 M/7

1:50,000

CANADA

EDITION 1

73 M/7

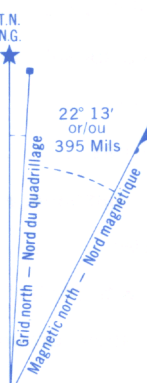


Military users,
refer to this map as:
Référence de cette carte
pour usage militaire.

SERIES A 741 SÉRIE
MAP 73 M/7 CARTE
EDITION 1 MCE ÉDITION

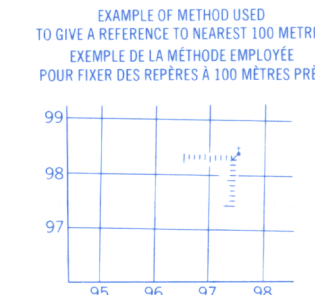
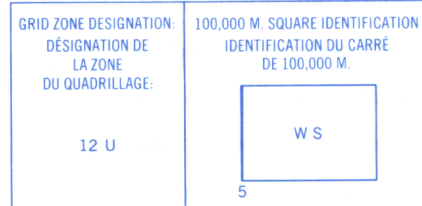
COMPRESSION SCALE FOR ELEVATIONS
ÉCHELLE DE CONVERSION DES ÉLEVATIONS

Meters 0 20 40 60 80 100 120 140 160 180 200 220 240 260 280 300 320 340 360 380 400 420 440 460 480 500 520 540 560 580 600 620 640 660 680 700 720 740 760 780 800 820 840 860 880 900 920 940 960 980 1000
Feet 0 20 40 60 80 100 120 140 160 180 200 220 240 260 280 300 320 340 360 380 400 420 440 460 480 500 520 540 560 580 600 620 640 660 680 700 720 740 760 780 800 820 840 860 880 900 920 940 960 980 1000



Use diagram only to obtain numerical values
APPROXIMATE MEAN DECLINATION 1970
FOR CENTRE OF MAP
Annual change decreasing 3.6'
N'utiliser le diagramme que pour obtenir les valeurs numériques
DECLINAISON MOYENNE APPROXIMATIVE
AU CENTRE DE LA CARTE EN 1970
Variation annuelle décroissante 3.6'

ONE THOUSAND METRE
UNIVERSAL TRANSVERSE MERCATOR GRID
ZONE 12
QUADRILLAGE DE MILLE MÈTRES
TRANSVERSE UNIVERSSEL DE MERCATOR



REFERENCE POINT
POINT DE RÉFÉRENCE

CHURCH - EGLISE (see above)
(ci-dessus)

EASTING: Read number on grid line
immediately to left of point.
LONGITUDE EST: Note le chiffre de la ligne
du quadrillage immédiatement à gauche
du repère.
Estimate tenths of a square from
this line eastward to point.
Estimer le nombre de dixièmes du carré
entre cette ligne et le repère en direction est.

NORTHING: Read number on grid line
immediately below point.
LATITUDE NORD: Note le chiffre de la ligne
du quadrillage immédiatement en dessous
du repère.
Estimate tenths of a square from
this line northward to point.
Estimer le nombre de dixièmes du carré
entre cette ligne et le repère en direction nord.

GRID REFERENCE: 975984
Référence au quadrillage: 975984
Nearest similar grid reference (100,000 metres about 62 miles)
La plus proche référence similaire est à 100,000 mètres (environ 62 milles)

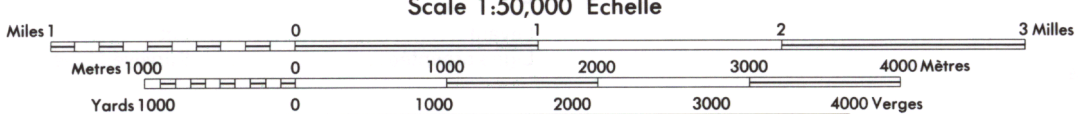
Produced 1971, by the SURVEYS AND MAPPING BRANCH
DEPARTMENT OF ENERGY, MINES AND RESOURCES.
from aerial photographs taken in 1957 and 1970 field surveys
1960 Printed 1975

Outlining of the compilation and the coloring were
carried out on the Automated Cartographic System.
Copies may be obtained from the Canada Map Office,
Department of Energy, Mines and Resources, Ottawa,
or your nearest map dealer.

© Canada Copyrights Reserved 1975

Roads:
cart track..... de terre.....
trail, cut line or portage..... sentier, percée ou portage.....

Routes:
.....



KIRBY LAKE
IMPROVEMENT DISTRICT 18
ALBERTA
WEST OF FOURTH MERIDIAN - OUEST DU QUATRIÈME MÉRIDIEN

This Provisional Map is equivalent to a standard
map in accuracy of content.

Some names on this map are not yet official.
Corrections or additions are invited by the
Surveys and Mapping Branch.

CONTOUR INTERVAL: 25 FEET
Elevations in feet above Mean Sea Level
North American Datum 1927
Transverse Mercator Projection

Cette carte provisoire équivaut une carte régulière
au point de vue précision de l'information.
Certains noms inscrits sur cette carte ne sont
pas encore officiels. La Direction des levés et
de la cartographie saurait gré au public de lui
signaler corrections et additions.

QUOTIDIANTE DES COURBES 25 PIEDS
Élevations en pieds au-dessus du niveau moyen de la mer
Système de référence géodésique nord-américain, 1927
Projection transverse de Mercator

Établie en 1971, par la DIRECTION DES LEVÉS ET DE LA CARTOGRAPHIE,
MINISTÈRE DE L'ÉNERGIE, DES MINES ET DES RESSOURCES, à partir
des photographies aériennes prises en 1957 et 1970. Levés sur le terrain en 1960.
Imprimée en 1975.

La traduction en numérique de la compilation et du tracé
a été réalisée par le système de cartographie automatique.
Ces cartes sont en vente au Bureau des Cartes du Canada,
ministère de l'Énergie, des Mines et des Ressources, Ottawa,
ou chez le vendeur le plus près.

© Canada 1975, tous droits réservés

73 M/7
EDITION 1