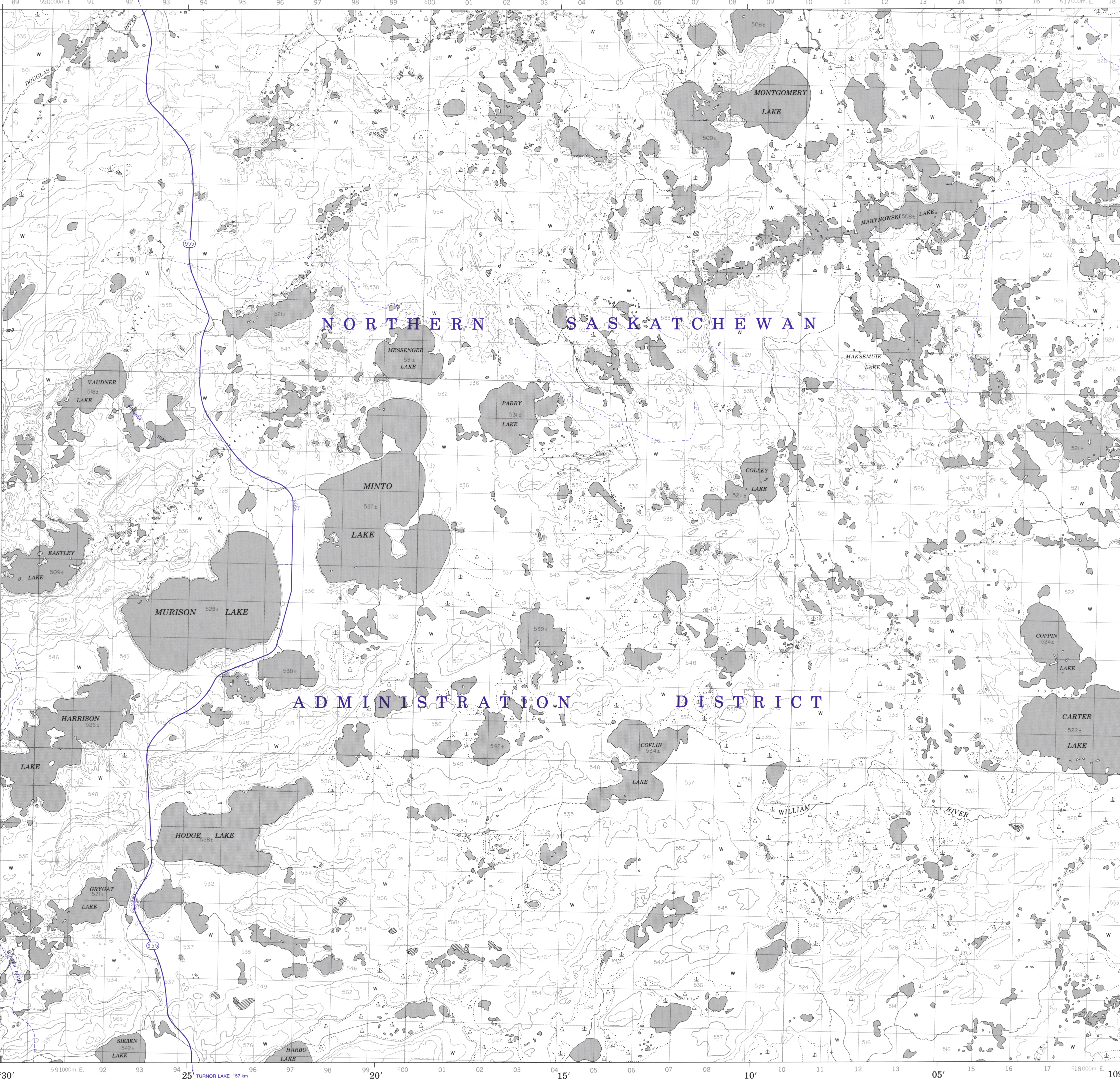


METRIC/MÉTRIQUE



PRODUCED BY THE SURVEYS AND MAPPING BRANCH,
DEPARTMENT OF ENERGY, MINES AND RESOURCES,
OTTAWA, 1976. INFORMATION CURRENT AS OF 1952.

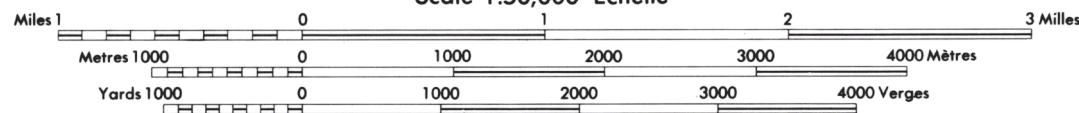
COPIES MAY BE OBTAINED FROM THE CANADA MAP OFFICE,
DEPARTMENT OF ENERGY, MINES AND RESOURCES, OTTAWA,
ON YOUR NEAREST MAP DEALER.

© 1980, HER MAJESTY THE QUEEN IN RIGHT OF CANADA,
DEPARTMENT OF ENERGY, MINES AND RESOURCES.

INTERIM CORRECTIONS 1989.

ELEVATIONS IN METRES ABOVE MEAN SEA LEVEL
UNIVERSAL TRANSVERSE MERCATOR GRID
CONTOUR INTERVAL..... 10 METRES

NORTH AMERICAN DATUM 1927
TRANSVERSE MERCATOR PROJECTION



ÉLÉVATIONS EN MÈTRES AU-DESSUS DU NIVEAU MOYEN DE LA MER
UNIVERSAL TRANSVERSE MERCATOR GRID
EQUIDISTANCE DES COURBES 10 MÈTRES

SYSTÈME DE RÉFÉRENCE GÉODÉSIQUE NORD-AMÉRICAIN 1927
PROJECTION TRANSVERSE DE MERCATOR

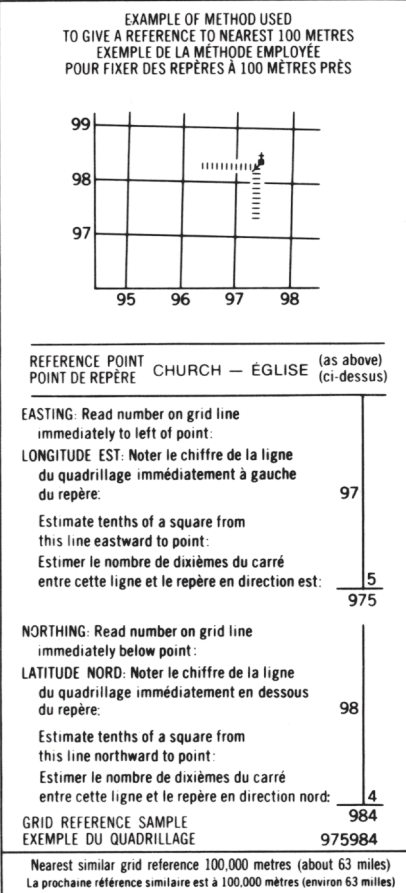
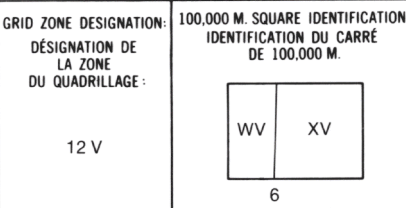
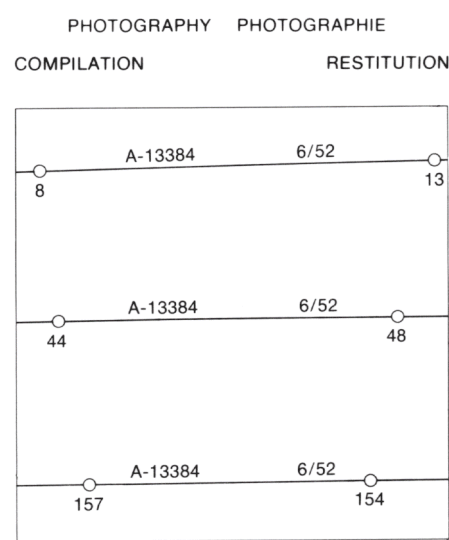
ÉTABLIE PAR LA DIRECTION DES LEVES ET DE LA
CARTOGRAPHIE, MINISTÈRE DE L'ÉNERGIE, DES
MINES ET DES RESSOURCES, OTTAWA, EN 1976.
RENSEIGNEMENTS À JOUR EN 1952.

CES CARTES SONT EN VENTE AU BUREAU DES CARTES
DU CANADA, MINISTÈRE DE L'ÉNERGIE, DES MINES ET
DES RESSOURCES, OTTAWA, OU CHEZ LE VENDEUR
LE PLUS PRÈS.

© 1980, SA MAJESTÉ LA REINE DU CHEF DU CANADA,
MINISTÈRE DE L'ÉNERGIE, DES MINES ET DES RESSOURCES.
CORRECTIONS PROVISOIRES 1989.

LEGEND - LÉGENDE

ROADS AND RELATED FEATURES	ROUTES ET OUVRAGES CONNEXES
HARD SURFACE, ALL WEATHER	SURFACE PAVÉE, TOUTES SAISONS
LOOSE SURFACE	GRAVIER
CART TRACK, WINTER ROAD	CHEMIN DE TERRE, D'HIVER
TRAIL, CUT LINE, PORTAGE	SENTIER, PERCÉE, PORTAGE
BUILT-UP AREA	AGGLOMERATION
RAILWAY, SIDING, STATION, STOP	CHEMIN DE FER, VOIE D'ÉVITEMENT, GARE, ARRÊT
BRIDGE	PONT
SEAPLANE BASE, ANCHORAGE	HYDROAÉROPORT, MOULAGE
LANDMARK FEATURES	POINTS DE REPÈRE
HOUSE, BARN	MAISON, GRANGE
CHURCH, SCHOOL	ÉGLISE, ÉCOLE
POST OFFICE	BUREAU DE POSTE
HISTORICAL SITE	LIEU HISTORIQUE
TOWERS: FIRE, RADIO	TOURS: FEU, RADIO
WELL: OIL, GAS	PUTS: PÉTROLE, GAZ
TANK: OIL, GASOLINE, WATER	RÉSERVOIR: PÉTROLE, ESSENCE, EAU
TELEPHONE LINE	LIGNE TÉLÉPHONIQUE
POWER TRANSMISSION LINE	LIGNE DE TRANSPORT D'ÉNERGIE
MINE	MINÉ
CUTTING, EMBANKMENT	DÉBLAI, REMBLAI
GRAVEL PIT	GRAVIERE
BOUNDARIES AND SURVEY CONTROL	FRONTIÈRES ET POINTS DE RÉFÉRENCES
INTERNATIONAL, PROVINCIAL, BOUNDARY MONUMENT	INTERNATIONALE, PROVINCIALE, BORNE FRONTIÈRE
COUNTY, DISTRICT	COMTÉ, DISTRICT
TOWNSHIP, PARISH-SURVEYED	CANTON, PÂROISSE - ARPENTÉE
UNSURVEYED	NON ARPENTÉE
TOWNSHIP, DLS - SURVEYED, UNSURVEYED	TOWNSHIP, ATC-ARPENTÉE, NON ARPENTÉE
- SECTION CORNERS	- COINS DE SECTION
MUNICIPALITY	MUNICIPALITÉ
INDIAN RESERVE, PARK, ETC.	RÉSERVE INDIGÈNE, PARC, ETC.
HORIZONTAL SURVEY POINT	RÉPÈRE PLANIMÉTRIQUE
BENCH MARK WITH ELEVATION	RÉPÈRE DE NIVELLEMENT AVEC COTE
SPOT ELEVATION, PRECISE: LAND, WATER	POINT CÔTÉ, PRÉCIS: SUR TERRE, SUR L'EAU
DRAINAGE AND RELATED FEATURES	DRAINAGE ET OUVRAGES CONNEXES
STREAM, SHORELINE: INDEFINITE	COURS D'EAU, RIVE: IMPRÉCISE
DIRECTION OF FLOW	DIRECTION DU COURANT
LAKE, INTERMITTENT LAKE	LAC, LAC INTERMITTENT
FLOODED LAND	TERRAIN INONDÉ
MARSH, SWAMP (WOODED)	MARAIS, MARÉCAGE (BOISÉ)
DRY RIVER BED WITH CHANNELS	LIT DE COURS D'EAU TÂR AVEC CHENEAUX
SAND: ABOVE, IN WATER	SABLE: AU-DESSUS, DANS L'EAU
STRING BOG	MARÉCAGE EN ENFILADE
TUNDRA: PONDS, POLYDONS	TOUNDRA: ÉTANCS, SOLS POLYDONAUX
RAPIDS, FALLS, RAPIDS	RAPIDES, CHUTES, RAPIDES
FORESHORE FLATS	ESTRANS
ROCK	ROCHES
DAM	BARRAGE
WHARF	QUAI
DITCH	FOSSE
RELIEF FEATURES	RELIEF
CONTOURS	COURBES DE NIVEAU
APPROXIMATE CONTOURS	COURBES DE NIVEAU APPROXIMATIVES
DEPRESSION CONTOUR	COURBE DE CUVETTE
SPOT ELEVATION, APPROXIMATE: LAND, WATER	POINT CÔTÉ, APPROXIMATIF: SUR TERRE, SUR L'EAU
ESKER	ESKER
PINGO	PINGO
SAND, SAND DUNES	SABLE, DUNES
PALSA BOG	PALSE
WOODED AREA	RÉGION BOISÉE
CLEARED AREA	RÉGION DÉBOISÉE



74 K/4	74 K/3	74 K/2
74 F/13	74 F/14	74 F/15
74 F/12	74 F/11	74 F/10

ONE THOUSAND METRE
UNIVERSAL TRANSVERSE MERCATOR GRID
ZONE 12
QUADRILLAGE DE MILLE MÈTRES
UNIVERSAL TRANSVERSE DE MERCATOR

The 1976 MAGNETIC BEARING is 22°8' (394 mils)
EAST OF GRID NORTH.
ANNUAL CHANGE DECREASING 7.1"
GRID NORTH is 1°29' (26 mils) EAST OF TRUE NORTH
for centre of map.

Le RÉPÈRE MAGNÉTIQUE en 1976 est à 22°8' (394 mils)
EST DU NORD DU QUADRILLAGE.
VARIATION ANNUELLE DÉCROISSANTE 7.1"
NORD DU QUADRILLAGE est à 1°29' (26 mils) à l'est du
NORD GÉOGRAPHIQUE au centre de la carte.

