

LEGEND - LÉGENDE

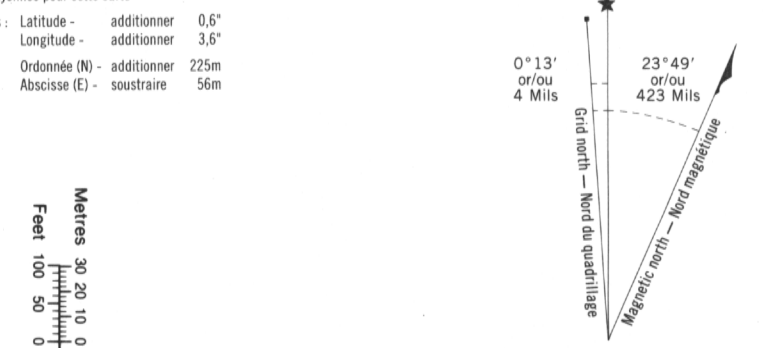
ROAD, HARD SURFACE		ROUTE, REVÊTEMENT DUR
ROAD, LOOSE SURFACE		ROUTE, SURFACE DE GRAVIER
CART TRACK, WINTER ROAD		CHEMIN DE TERRE, ROUTE D'HIVER
TRAIL, CUT LINE, PORTAGE		SENTIER, PERCÉE OU PORTAGE
BUILT-UP AREA		AGGLOMÉRATION
RAILWAY, SIDING, STATION, STOP		CHEMIN DE FER, VOIE D'ÉVITEMENT; STATION; ARRÊT
BRIDGE		PONT
SEAPLANE BASE, SEAPLANE ANCHORAGE		BASE D'HYDRAVIONS; ANCRAGE D'HYDRAVIONS
HOUSE, BARN		MAISON; GRANGE
CHURCH, SCHOOL, POST OFFICE		ÉGLISE; ÉCOLE; BUREAU DE POSTE
TOWER, LANDMARK OBJECT		TOUR; POINT DE REPÈRE
WELL, OIL, GAS, TANK, WATER		PUITS; PÉTROLE, GAZ, RÉSERVOIR; EAU
POWER TRANSMISSION LINE		LIGNE DE TRANSPORT D'ÉNERGIE
MINE, GRAVEL PIT		MINE; GRAVIERE
CUTTING, EMBANKMENT		DÉBLAI; REMBLAI
INTERNATIONAL, PROVINCIAL BOUNDARY		FRONTIÈRE INTERNATIONALE; LIMITE PROVINCIALE AVEC BORNE ET NUMÉRO
PROVINCIAL BOUNDARY, UNSURVEYED		LIMITE PROVINCIALE, NON APPRÉTÉE
COUNTY, DISTRICT BOUNDARY		LIMITE DE COMITÉ, DE DISTRICT
TOWNSHIP, PARISH BOUNDARY		LIMITE DE TOWNSHIP, DE CANTON, DE PAROISSE
MUNICIPALITY BOUNDARY		LIMITE DE MUNICIPALITÉ
RESERVE, SANCTUARY, PARK, ETC. BOUNDARY		LIMITE DE RÉSERVES, SANCTUAIRES, PARCS, ETC.
OUTLINE LANDMARK AREA, BOUNDARY APPROXIMATE		LIMITE DE SURFACE REPÈRE; LIMITE APPROXIMATIVE
D.L.S. TOWNSHIP CORNER, SURVEYED, UNSURVEYED		COIN DE TOWNSHIP (A.T.C.); ARPENTÉ; NON ARPENTÉ
D.L.S. SECTION CORNERS		COINS DE SECTION (A.T.C.)
HORIZONTAL CONTROL POINT		POINT DE CONTRÔLE PLANIMÉTRIQUE
BENCH MARK WITH ELEVATION		REPÈRE DE NIVELLEMENT AVEC COTE
SPOT ELEVATION, PRECISE		POINT COTÉ, PRÉCIS
STREAM OR SHORELINE, INDEFINITE		COURS D'EAU OU RIVE; IMPRÉCIS
LAKE, INTERMITTENT LAKE, SHALLOW LAKE		LAC; LAC INTERMITTENT; LAC PEU PROFOND
FLOODED LAND		TERRAIN INONDÉ
MARSH, SWAMP (WOODED); STRONG BOG		MARAI; BOISÉ MARÉCAIGES; FONDRIÈRE À FILAMENTS
DRY RIVER BED WITH CHANNELS		LIT DE RIVIÈRE ASSÉCHÉ AVEC CHENAUX
RAPIDS, FALLS, RAPIDS		RAPIDES; CHUTES; RAPIDES
FORESHORE FLATS, SAND IN WATER, ROCKS		ESTRANS, SABLE SOUS L'EAU; ROCHES
TUNDRA, LAKES IN TUNDRA, POLYGONS		TOUNDRA; LACS EN TOUNDRA; POLYGOÏNES DE TOUNDRA
PALSA BOG		FONDRIÈRE DE PALSE
DAM, WHARF		BARRAGE; QUAI
ICEFIELD (GLACIER); MORaine		CHAMP DE GLACE (GLACIER); MORaine
DEBRIS COVERED ICE		GLACE AVEC DÉBRIS
PINGO		PINGO
DITCH		FOSSÉ
CONTOURS		COURBES DE NIVEAU
APPROXIMATE CONTOURS		COURBES DE NIVEAU APPROXIMATIVES
DEPRESSION CONTOUR		COURBE DE CUVETTE
CLIFF		FALAISE
SPOT ELEVATION, APPROXIMATE; LAND, WATER		POINT COTÉ, APPROXIMATIF; SUR TERRE; SUR L'EAU
ESKER		ESKER
SAND, SAND DUNES, RAISED BEACHES		SABLE; DUNES DE SABLE; PLAGES SURÉLEVÉES
HISTORIC SITE		LIEU HISTORIQUE
WOODED AREA, FOREST, CLEARED AREA		SURFACE BOISÉE, FORÊT; ESPACE DÉNUDÉ, CLAIRIÈRE

GLOSSARY - GLOSSAIRE

FIRE FEU

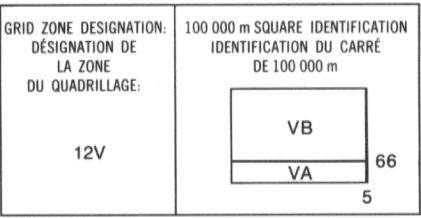
Coordinate Conversion NAD 27 to NAD 83 (NGS 84)
Mean values for this map
Geographic: Latitude: add 0.8"
Longitude: add 3.8"
Grid: Northing: add 225m
Easting: subtract 36m

Conversion des coordonnées NAD 27 à NAD 83 (NGS 84)
Valeurs moyennes pour cette carte
Coordonnées géographiques: Latitude: additionner 0.8"
Longitude: additionner 3.8"
Quadrillage: Ordonnée (N): additionner 225m
Abscisse (E): soustraire 36m

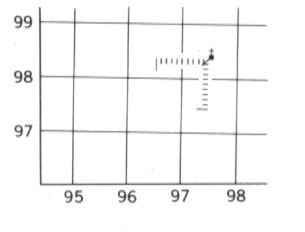


Use diagram only to obtain numerical values
APPROXIMATE MEAN DECLINATION 1986
FOR CENTRE OF MAP
Annual change decreasing 25.5'
N'utiliser le diagramme que pour obtenir les valeurs numériques
DECLINAISON MOYENNE APPROXIMATIVE
AU CENTRE DE LA CARTE EN 1986
Variation annuelle décroissante 25.5'

ONE THOUSAND METRE
UNIVERSAL TRANSVERSE MERCATOR GRID
ZONE 12
QUADRILLAGE UNIVERSAL TRANSVERSE DE MERCATOR
DE MILLE MÈTRES



EXAMPLE OF METHOD USED
TO GIVE A REFERENCE TO NEAREST 100 METRES
EXEMPLE DE LA MÉTHODE EMPLOYÉE
POUR FIXER DES REPÈRES À 100 MÈTRES PRÈS



REFERENCE POINT
POINT DE REPÈRE

CHURCH - ÉGLISE

EASTING: Read number on grid line immediately to left of point.

ABSCISSE: Note le chiffre de la ligne du quadrillage immédiatement à gauche du repère.

Estimate length of a square from this line eastward to point.

Estimer le nombre de diamètres du carré entre cette ligne et le repère en direction est.

GRID REFERENCE: 975984

REFFÉRENCE AU QUADRILLAGE: 975984

NEARST SIMILAR GRID REFERENCE 100 000 METRES

La prochaine référence similaire est à 100 000 mètres

PRODUCED BY THE SURVEYS AND MAPPING BRANCH,
DEPARTMENT OF ENERGY, MINES AND RESOURCES,
FROM AERIAL PHOTOGRAPHS TAKEN IN 1962. CULTURE CHECK
1986. PUBLISHED IN 1986.

© 1986, HER MAJESTY THE QUEEN IN RIGHT OF CANADA,
DEPARTMENT OF ENERGY, MINES AND RESOURCES.

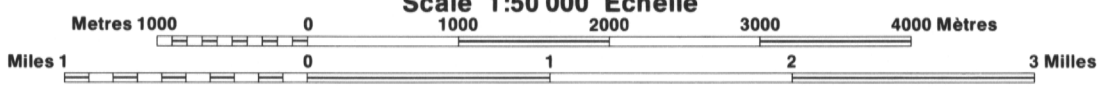
ELEVATIONS IN FEET ABOVE MEAN SEA LEVEL
CONTOUR INTERVAL: 50 FEET

NORTH AMERICAN DATUM 1987
TRANSVERSE MERCATOR PROJECTION

INFORMATION CONCERNING BENCH MARKS AND HORIZONTAL SURVEY MONUMENTS CAN BE OBTAINED FROM
GEODEIC SURVEY, SURVEYS AND MAPPING BRANCH,
OTTAWA.

HAY CAMP
ALBERTA

WEST OF FOURTH MERIDIAN OUEST DU QUATRIÈME MÉRIDIEN



ALTITUDES EN PIEDS
ÉQUIDISTANCE DES COURBES: 50 PIEDS

SYSTÈME DE RÉFÉRENCE GÉODÉSIQUE NORD-AMÉRICAIN 1987
PROJECTION TRANSVERSE DE MERCATOR

POUR TOUT RENSEIGNEMENT CONCERNANT LES REPÈRES
ET BORNES ALTIMÉTRIQUES, S'ADRESSER AUX LEVÉS
GÉODÉSIQUES, DIRECTION DES LEVÉS ET DE LA CARTO
GRAPHIE, OTTAWA.

ÉTABLI PAR LA DIRECTION DES LEVÉS ET DE LA CARTOGRAPHIE,
MINISTÈRE DE L'ÉNERGIE, DES MINES ET DES RESSOURCES,
MISE À JOUR À LAIDE DE PHOTOGRAPHIES AÉRIENNES PRISES EN
1962. VÉRIFICATION DES COUVRAGES EN 1986. PUBLIÉ EN 1986.

© 1986, SA MAJESTÉ LA REINE DU CHEF DU CANADA,
MINISTÈRE DE L'ÉNERGIE, DES MINES ET DES RESSOURCES.

HAY CAMP
74 M/11
ÉDITION 2 ÉDITION

Energy, Mines and Resources Canada
Énergie, Mines et Ressources Canada