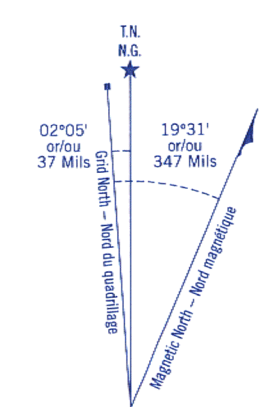


Military users, refer to this map as: Référence de cette carte pour usage militaire:	SERIES A 741 MAP 82 H/4 ÉDITION 3	SERIE CARTE ÉDITION
---	---	---------------------------



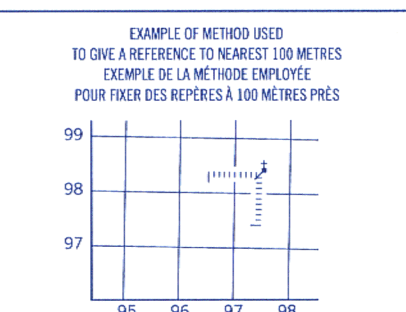
Use diagram only to obtain numerical values
Approximate Mean Elevation 1986
FOR CONTOUR MAP
Annual change maximum 4.4'

N'utiliser le diagramme que pour obtenir les valeurs numériques
DES COTES MONTRES APPROXIMATIVES
AU CENTRE DE LA CARTE EN 1986
Variation annuelle maximum 4.4'

ONE THOUSAND METRE
UNIVERSAL TRANSVERSE MERCATOR GRID
ZONE 12
QUADRILLAGE UNIVERSEL TRANSVERSE DE MERCATOR
DE MILLE MÈTRES

BROWN NUMBERED TICS INDICATE
THE 2000 METRE U.T.M. GRID
ZONE 11
LES AMOIRES BRUNES NUMÉRIQUES REPRÉSENTENT
LE QUADRILLAGE U.T.M. DE 2000 MÈTRES

GRID ZONE DESIGNATION DESIGNATION DE LA ZONE DU QUADRILLAGE :	12 U
100 000 m SQUARE IDENTIFICATION IDENTIFICATION DU CARRÉ DE 100 000 m :	TV UV



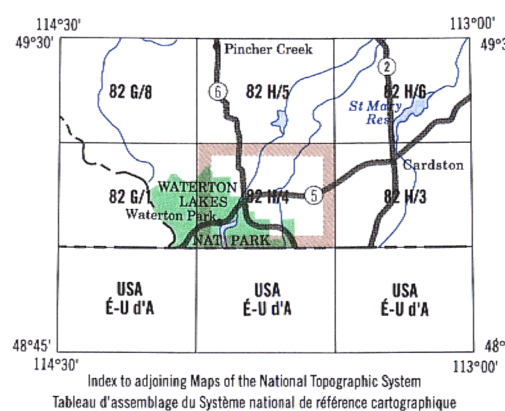
EXAMPLE OF METHOD USED
TO OBTAIN A REFERENCE TO METERS 100 METRES
EXEMPLE DE LA MÉTHODE UTILISÉE
POUR OBTENIR DES RÉFÉRENCES À 100 MÈTRES

REFERENCE POINT CHURCH - ÉGLISE (U-464646)

EASTING: Road marker on grid line
corresponding to left of point.
ESTIMATION: Meter is center of the line
of quadrillages immediately to the right of point.
Estimate number of squares from
this line backward to point.
Estimate the number of squares of the grid
from this point to the right or left.
GRID REFERENCE: U-464646

NOTING: Road marker on grid line
immediately below point.
COORDINATE: Meter is center of the line
of quadrillages immediately to the left of point.
Estimate number of squares from
this line forward to point.
Estimate the number of squares of the grid
from this point to the right or left.
GRID REFERENCE: U-464646

NOTE: Number grid reference 100 000 metres.
La référence indique la plus près de 100 000 mètres.

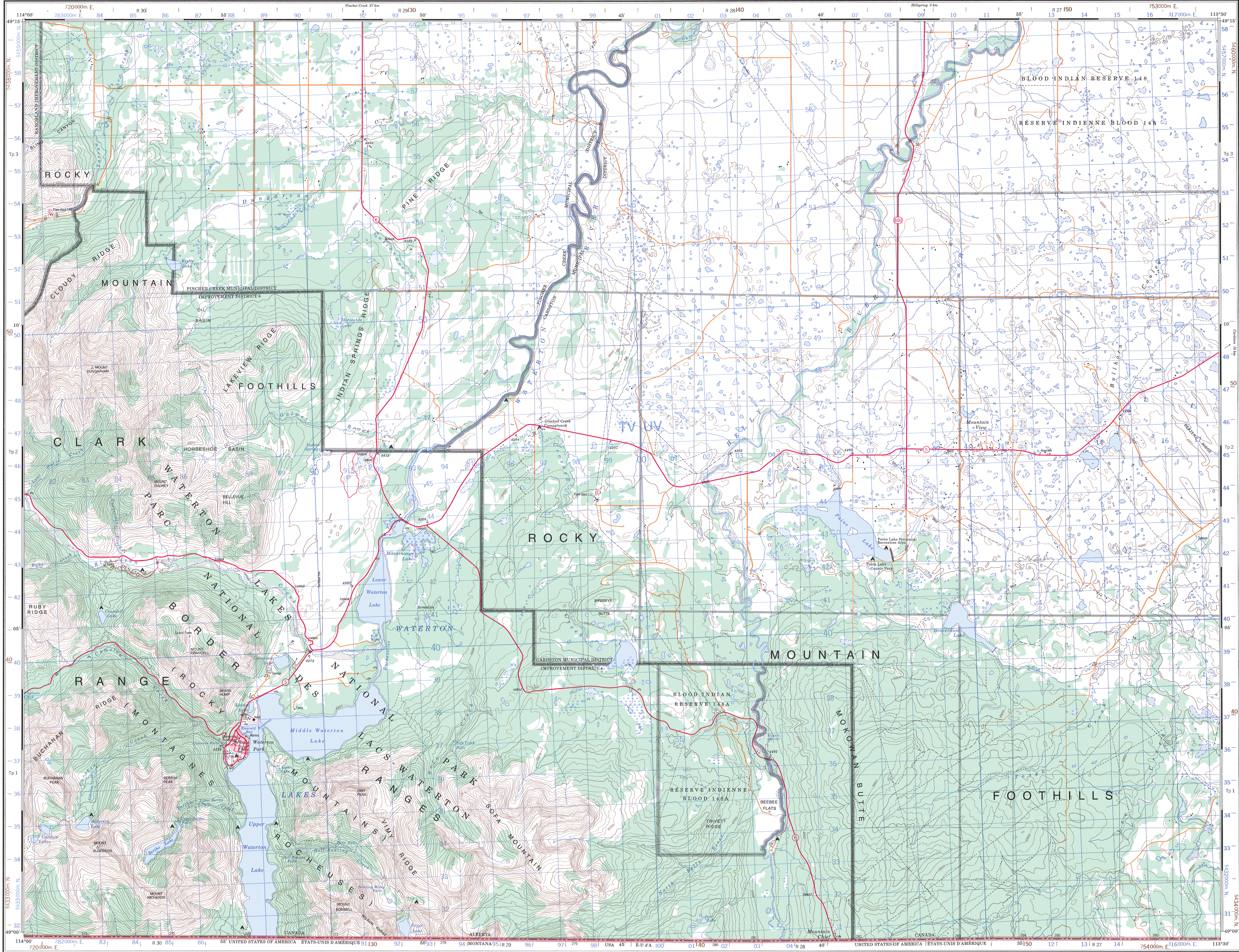


LOCAL DEALER DÉTAILLANT LOCAL

NRCAN TOPOGRAPHIC MAPS
RNCAN CARTES TOPOGRAPHIQUES

WATERTON LAKES
82 H/4

SCALE / ÉCHELLE 1:50 000

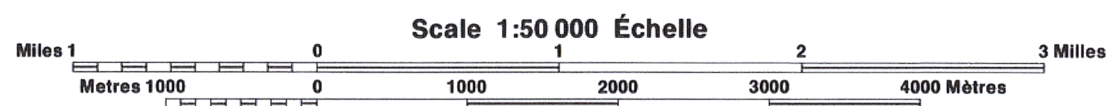


PRODUCED BY THE CANADA CENTRE FOR MAPPING,
NATURAL RESOURCES CANADA, INFORMATION CURRENT AS
OF 1994. PUBLISHED 1996.
COPIES MAY BE OBTAINED FROM THE CANADA MAP OFFICE,
OTTAWA, OR YOUR NEAREST MAP DEALER.

© 1996, HER MAJESTY THE QUEEN IN RIGHT OF CANADA.

We welcome your comments.
Just phone us at 1-800-465-MAPS.

WATERTON LAKES
ALBERTA
WEST OF FOURTH MERIDIAN OUEST DU QUATRIÈME MÉRIDIEEN



CONVERSION SCALE FOR ELEVATIONS
Mètres 50 100 150 200 250 300 350 400 450 500 550 600 650 700 750 800 850 900 950 1000 Paces
Feet 100 200 300 400 500 600 700 800 900 1000

CONTOUR INTERVAL 100 FEET
Elevations in Feet above Mean Sea Level
North American Datum 1983
Échelle des cotes

Geographic: Latitude - 46° 51' 15" N
Longitude - 113° 30' 00" W
Grid: Northing - 4651150
Easting - 11330000

ÉCHELLE DE CONVERSION DES ALTITUDES
Mètres 50 100 150 200 250 300 350 400 450 500 550 600 650 700 750 800 850 900 950 1000 Paces
Paces 100 200 300 400 500 600 700 800 900 1000

CONTOUR INTERVAL 100 MÈTRES
Altitudes en mètres
Système de référence géodésique nord-américain, 1983
Projection transverse de Mercator

Coordonnées géographiques: Latitude - 46° 51' 15" N
Longitude - 113° 30' 00" W
Graticule: Northing - 4651150
Easting - 11330000

ÉTABLI PAR LE CENTRE CANADIEN DE CARTOGRAPHIE
RESSOURCES NATURELLES CANADA, RENSEIGNEMENTS À JOUR
EN 1994. PUBLIÉE EN 1996.
CES CARTES SONT EN VENTE AU BUREAU DES CARTES DU
CANADA, OTTAWA, OU CHEZ LE DÉTAILLANT LE PLUS PRÈS.

© 1996, SA MAJESTÉ LA REINE DU CHEF DU CANADA.

Nous apprécions vos commentaires.
Téléphonez-nous au 1-800-465-6277.