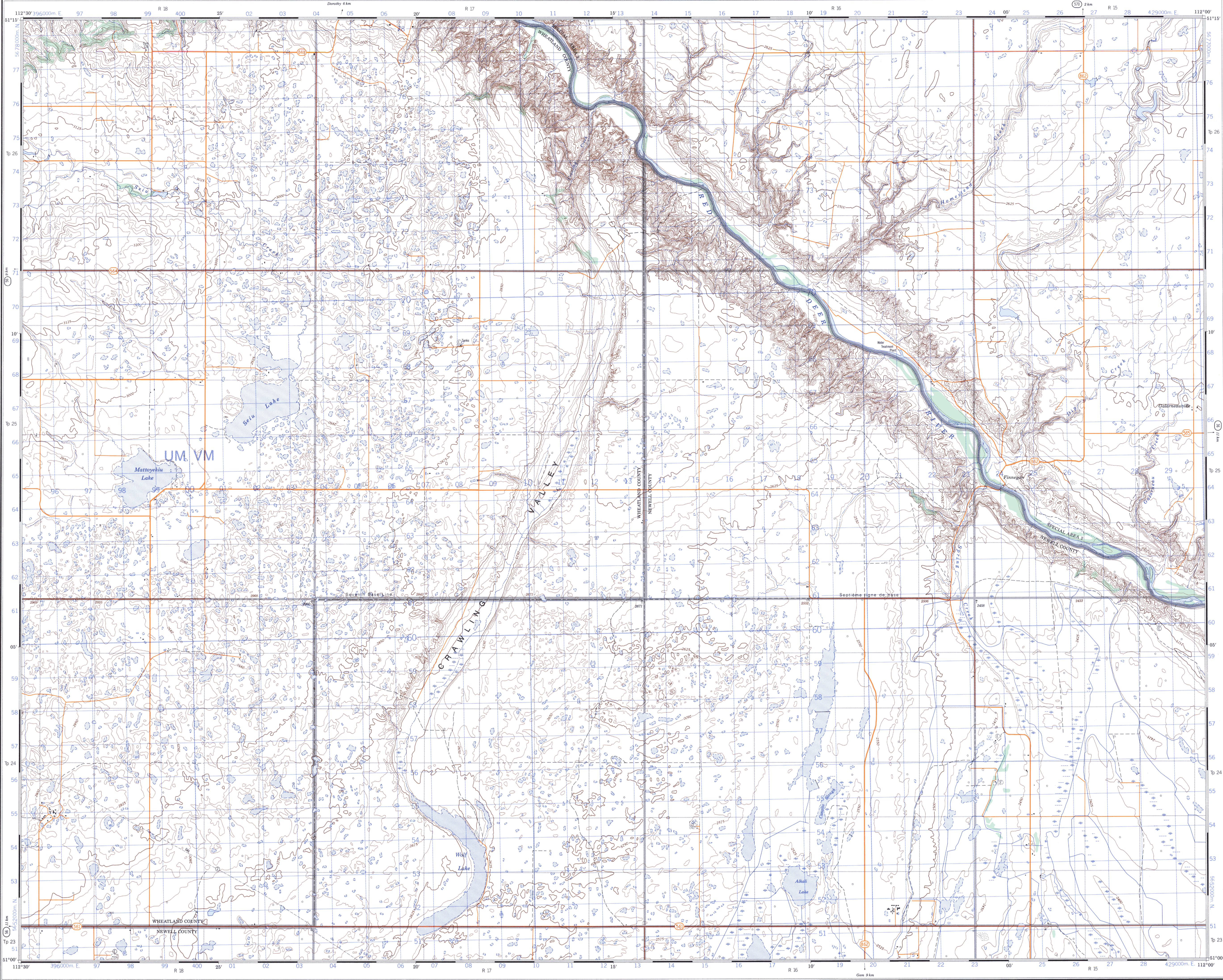


Military users, refer to this map as: **MAP 82 P1**
Référence de cette carte pour usage militaire: **MAP 82 P1**

SERIES A 741
MAP 82 P1
EDITION 3 MCE

SERIE
CARTÉ
ÉDITION 3 MCE



PRODUCED BY THE CANADA CENTRE FOR MAPPING,
DEPARTMENT OF ENERGY, MINES AND RESOURCES.
INFORMATION CURRENT AS OF 1987. PUBLISHED 1988.
COPIES MAY BE OBTAINED FROM THE CANADA MAP OFFICE,
DEPARTMENT OF ENERGY, MINES AND RESOURCES, OTTAWA,
OR YOUR NEAREST MAP DEALER.
© 1988, HER MAJESTY THE QUEEN IN RIGHT OF CANADA.
DEPARTMENT OF ENERGY, MINES AND RESOURCES.

Roads:
loose or stabilized surface, all weather
loose surface, dry weather
unclassified road or street
cart track
trail, cut line or portage

Routes:
gravel, aggloméré, toute saison
de gravier, temps sec
route non classée ou rue
de terre
sentier, percée ou portage

2 miles or more
plus than 2 miles
2 miles ou plus
moins de 2 miles

FOR COMPLETE REFERENCE SEE REVERSE SIDE
POUR UNE LISTE COMPLETE DES SIGNES, VOIR AU VERSO

Miles 1 0 1 2 3
Metres 1000 0 1000 2000 3000 4000
Scale 1:50 000 Échelle

FINNEGAN ALBERTA

WEST OF FOURTH MERIDIAN OUEST DU QUATRIÈME MÉRIDIEN

Information concerning bench marks and horizontal survey measurements can be obtained from the Canadian Survey, Canada Centre for Surveying, Ottawa.

CONVERSION SCALE FOR ELEVATIONS
Mètres 30 20 10 0 50 100 150 200 250 300 350 400 450 500 550 600 650 700 750 800 850 900 950 1000
Feet 100 150 200 250 300 350 400 450 500 550 600 650 700 750 800 850 900 950 1000

CONTOUR INTERVAL: 25 FEET
Elevations in Feet above Mean Sea Level
North American Datum 1927
Transverse Mercator Projection

Pour tout renseignement concernant les repères et les bornes altimétriques, l'utilisateur doit se adresser au Service canadien de levé, Ottawa.

ÉCHELLE DE CONVERSION DES ALTITUDES
Mètres 30 20 10 0 50 100 150 200 250 300 350 400 450 500 550 600 650 700 750 800 850 900 950 1000
Pieds 100 150 200 250 300 350 400 450 500 550 600 650 700 750 800 850 900 950 1000

ÉQUIDISTANCE DES COURBES: 25 PIEDS
Altitudes en pieds
Système de référence géodésique nord-américain, 1927
Projection transverse de Mercator

Coordinate Conversion NAD 27 to NAD 83 (MGS 84)
Mean values for this map
Geographic: Latitude - add 0.2°
Longitude - add 3.3°
Magnetic: add 22m
Eastings: subtract 61m

Conversion des coordonnées NAD 27 à NAD 83 (MGS 84)
Valeurs moyennes pour cette carte
Coordonnées géographiques: Latitude - additionner 0.2°
Longitude - additionner 3.3°
Ouvrages (N): additionner 22m
Abscisses (E) - soustraire 61m

ÉTABLI PAR LE CENTRE CANADIEN DE CARTOGRAPHIE,
MINISTÈRE DE L'ÉNERGIE, DES MINES ET DES RESSOURCES.
RENSEIGNEMENTS À JOUR EN 1987. PUBLIÉE EN 1988.
CES CARTES SONT EN VENTE AU BUREAU DES CARTES DU
CANADA, MINISTÈRE DE L'ÉNERGIE, DES MINES ET DES RESSOURCES, OTTAWA, OU CHEZ LE VENDEUR LE PLUS PRÈS.
© 1988, SA MAJESTÉ LA REINE DU CHEF DU CANADA.
MINISTÈRE DE L'ÉNERGIE, DES MINES ET DES RESSOURCES.

