

1709 DATE July - 22-99

C. J. APPROVES RELEASE  
C.Q. APPROUVE

CANADA

(Joins Bea Lake 85 N/10)

Refer to  
this map as:  
85 N/7  
EDITION 1 ASE  
SERIES A 733

EDITION 1 (1984)

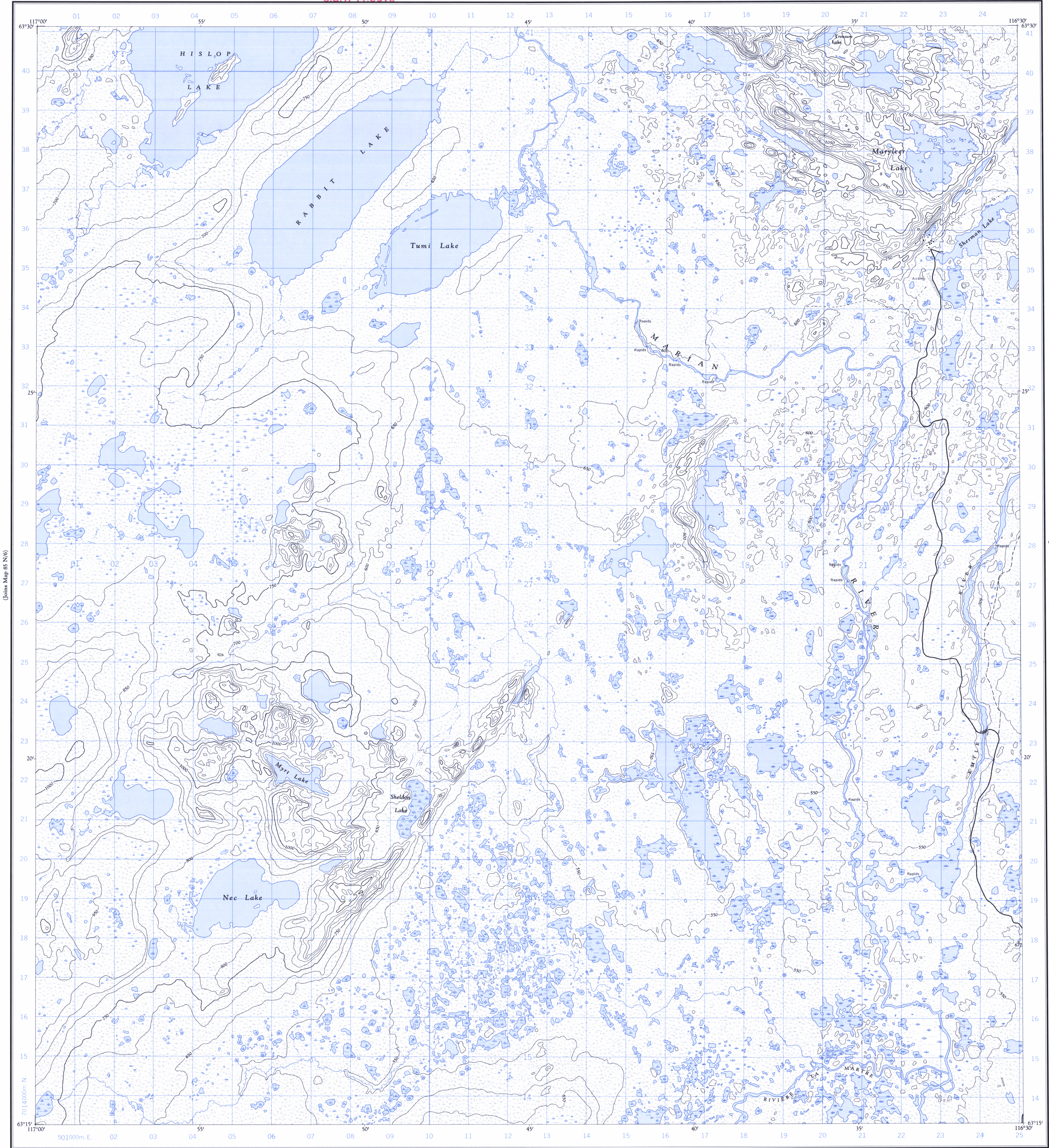
CARTE PROVISOIRE

85 N/7

PROVISIONAL MAP

85 N/7

1:50,000



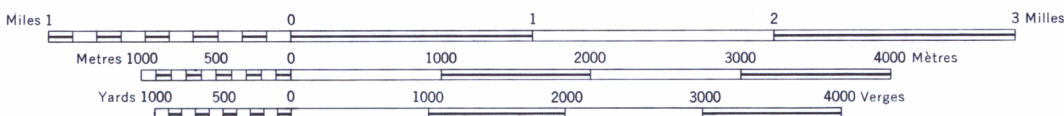
Produced and printed by the SURVEYS AND MAPPING  
BRANCH, DEPARTMENT OF MINES AND TECHNICAL  
SURVEYS, 1964, from air photographs taken in 1954  
1961.

This map was compared with satellite imagery obtained  
in 1979 and found to be up-to-date in all major features.

(Joins La Martre Falls 85 N/2)

**TUMI LAKE**  
DISTRICT OF MACKENZIE  
NORTHWEST TERRITORIES

SCALE 1:50,000 ÉCHELLE



CONTOUR INTERVAL 50 FEET  
Elevations in Feet above Mean Sea Level  
North American Datum 1927 (1953)  
Transverse Mercator Projection  
MAGNETIC DECLINATION 35°23' EAST  
AT CENTRE OF MAP 1964  
Annual change (decreasing) 6.5'

ÉQUIDISTANCE DES COURBES: 50 PIEDS  
Élévations en pieds au-dessus du niveau moyen de la mer  
Réseau géodésique nord-américain unifié 1927 (1953)  
Projection transverse de Mercator  
DÉCLINAISON MAGNÉTIQUE AU CENTRE  
DE LA FEUILLE EN 1964: 35°23' EST  
Variation annuelle (décroissant) 6.5'

Some names on this map are not yet official.  
Corrections or additions are invited by the Sur-  
veys and Mapping Branch.

Certains noms inscrits sur cette carte ne sont  
pas encore officiels. La Direction des levés et  
de la cartographie saurait gré au public de lui  
signaler corrections et additions.

On a comparé cette carte aux images prises par satellite en  
1979, nous avons constaté que toutes ses caractéristiques  
principales étaient à jour.

Établie et imprimée par la DIRECTION DES LEVÉS ET DE  
LA CARTOGRAPHIE, MINISTÈRE DES MINES ET DES  
RELEVÉS TECHNIQUES en 1964, d'après les photographies  
aériennes prises en 1954 et 1961.

GRID ZONE DESIGNATION	100,000 M. SQUARE IDENTIFICATION
11V	NA
5	

TO GIVE A REFERENCE TO NEAREST 100 METRES

EXAMPLE: STREAM JUNCTION

EASTING: Road number on grid line immediately to left of point	11
Estimate tenths of a square from this line eastward to point	1
NORTHING: Road number on grid line immediately below point	27
Estimate tenths of a square from this line northward to point	8
MILITARY GRID REFERENCE	111278

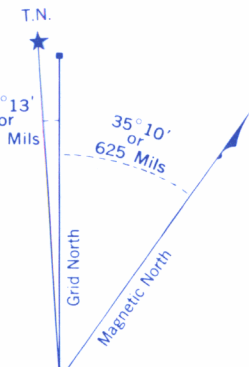
Nearest usual grid reference 100,000 metres about 62 miles

Roads	Routes
all weather	toute saison
dry weather	période sèche
cart track	de terre
trail or portage	sentier ou portage
Railway: normal gauge, single track	Chemin de fer voie unique (écartement normal)
Power transmission line	Ligne de transport d'énergie
Mine or Open cut	Mine ou fosse à ciel ouvert
Horizontal control point, with elevation	Point géodésique avec cote
Bench mark, with elevation	Repère de nivellement avec cote

CONVERSION SCALE FOR ELEVATIONS

Metres	50	100	150	200	250	300
Feet	150	300	450	600	750	900

Building	Bâtiment	Barn	Grange
School	École	Post Office	Bureau de poste
Church	Église	Cemetery	Cimetière
Lighthouse	Phare	River with bridge	Rivière avec pont
Stream, intermittent or dry	Cours d'eau intermittent ou à sec	Lake intermittent, infrequent	Lac intermittent, rare impétueux
Marsh or Swamp	Marais ou marécage	Depression contours	Courbes de cotelette



Use diagram only to obtain numerical values  
APPROXIMATE MEAN DECLINATION 196.4  
FOR CENTRE OF MAP  
Annual change (decreasing) 6.5'

NATIONAL TOPOGRAPHIC SYSTEM  
SYSTÈME NATIONAL DE RÉFÉRENCE CARTOGRAPHIQUE

85 N/7  
EDITION 1 (1984)