

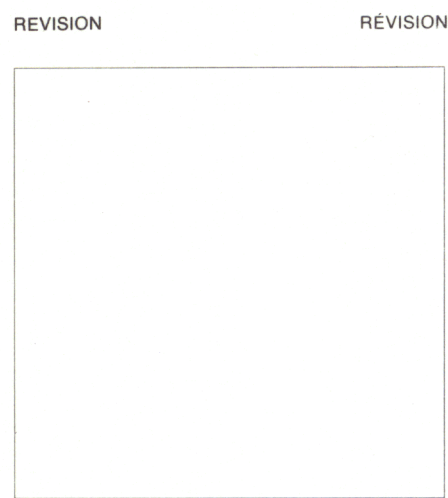
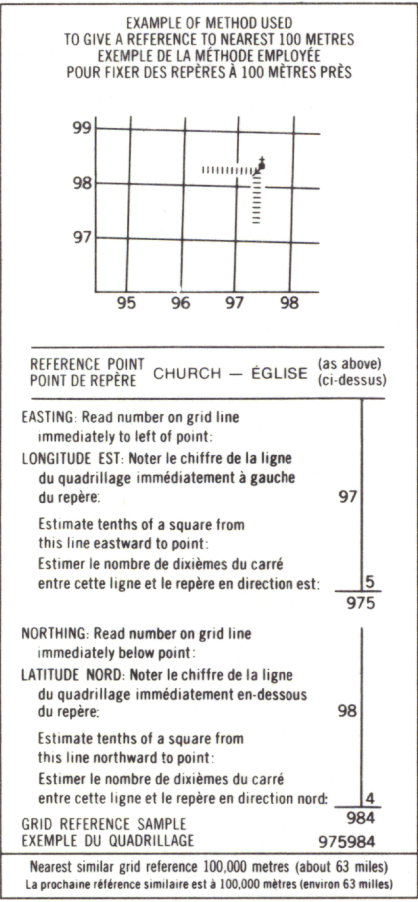
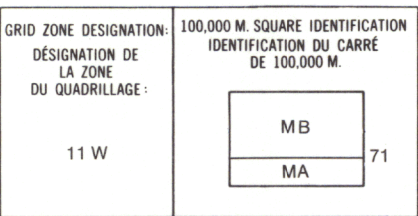
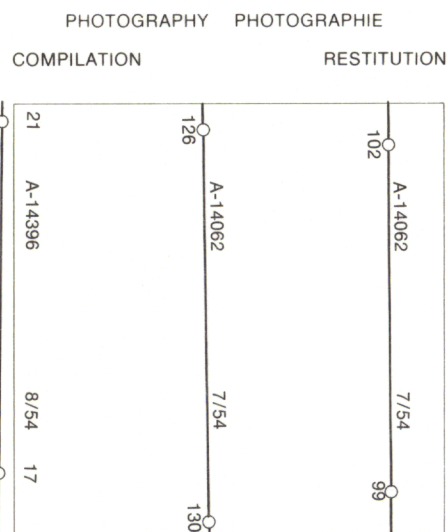
CANADA

EDITION 1 86 C/4 (1984)

Military users, refer to this map as: SÉRIE A 701
Référence de la carte: MAP 86 C/4
pour usage militaire: ÉDITION 1 MCE ÉDITION

LEGEND - LÉGENDE

ROAD, HARD SURFACE, ALL WEATHER		ROUTE, SURFACE DURE, TOUS TEMPS
ROAD, LOOSE SURFACE		ROUTE, SURFACE DE GRAVIER
CART TRACK, WINTER ROAD		CHEMIN DE CHARROI, ROUTE D'HIVER
TRAIL, CUT LINE, PORTAGE		PISTE, LIGNE OUVERTE, PORTAGE
BUILT-UP AREA		AGGLOMERATION
RAILWAY, SIDING, STATION, STOP		CHEMIN DE FER, VOIE D'ÉVÈTEMENT, STATION, ARRÊT
BRIDGE		POINT
SEAPLANE BASE, ANCHORAGE		BASE, ANCRAGE D'HYDROAVIONS
HOUSE, BARN		MAISON, GRANGE
CHURCH, SCHOOL		ÉGLISE, ÉCOLE
POST OFFICE		BUREAU DE POSTE
TOWER, FIRE, RADIO		TOUR, FEU, RADIO
WELL, OIL, GAS		PUITS, PÉTROLE, GAZ
TANK, OIL, GASOLINE, WATER		RÉSERVOIR, PÉTROLE, ESSENCE, EAU
POWER TRANSMISSION LINE		LIGNE DE TRANSPORT D'ÉNERGIE
MINE		MINE
CUTTING, EMBANKMENT		DÉBLAI, REMBLAI
GRAVEL PIT		CARRIÈRE DE GRAVIER
INTERNATIONAL, PROVINCIAL BOUNDARY WITH MONUMENT		FRONTIÈRE INTERNATIONALE, LIMITE PROVINCIALE AVEC BORNE FRONTIÈRE
COUNTY, DISTRICT BOUNDARY		LIMITE DE COMITÉ, DE DISTRICT
TOWNSHIP, PARISH BOUNDARY		LIMITE DE CANTON, DE PAROISSE
DLS TOWNSHIP CORNER, SURVEYED, UNSURVEYED		COIN DE CANTON ARPENTÉ, NON ARPENTÉ (DLS)
DLS SECTION CORNERS		COINS DE SECTION (DLS)
MUNICIPALITY BOUNDARY		LIMITE DE MUNICIPALITÉ
RESERVE, PARK, ETC. BOUNDARY		LIMITE DE RÉSERVE, DE PARC, ETC
HORIZONTAL SURVEY POINT		REPERE PLANIMÉTRIQUE
BENCH MARK WITH ELEVATION		REPERE DE NIVELLEMENT AVEC COTE
SPOT ELEVATION, PRECISE: LAND, WATER		POINT COTE PRÉCIS SUR TERRE, SUR L'EAU
STREAM, SHORELINE: INDEFINITE		COURS D'EAU, RIVE: INDEFINIE
DIRECTION OF FLOW		SENS DU COURANT
LAKE, INTERMITTENT LAKE, PONDS		LAC, LAC INTERMITTENT, ETANGS
FLOODED LAND		TERRES SUBMERGÉES
MARSH, SWAMP (WOODED)		MARAIS, BOISÉ MARECAGEUX
DRY RIVER BED WITH CHANNELS		LIT DE RIVIÈRE À SEC AVEC CHENAUX
STRING BOG		FONDRIÈRE À FILAMENTS
TUNDRA, LAKES IN TUNDRA, POLYGONS		TOUNDRA, LACS EN TOUNDRA, POLYGOUES DE TOUNDRA
RAPIDS, FALLS, RAPIDS		RAPIDES, CHUTES, RAPIDES
FORESHORE FLATS, SAND IN WATER		ESTRANS, SABLE SOUS L'EAU
ROCK		ROCHER
DAM		BARRAGE
WHARF		QUAI
DITCH		FOSSE
CONTOURS		COURBES DE NIVEAU
APPROXIMATE CONTOURS		COURBES APPROXIMATIVES
DEPRESSION CONTOUR		COURBE DE CUVETTE
SPOT ELEVATION, APPROXIMATE: LAND, WATER		POINT COTE, APPROXIMATIF: SUR TERRE, SUR L'EAU
ESKER		ESKER
SAND, SAND DUNES		SABLE, DUNES DE SABLE
PALSA BOG		FONDRIÈRE DE PALSE
WOODED AREA, FOREST		SURFACE BOISÉE, FORÊT
CLEARED AREA		ESPACE DÉNUDÉ, CLAIÈRIÈRE

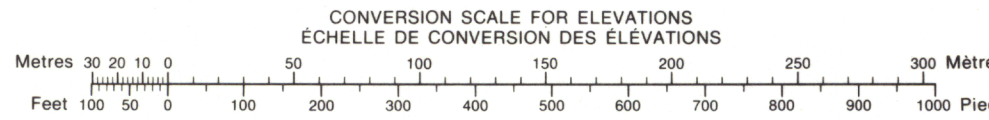


ONE THOUSAND METRE
UNIVERSAL TRANSVERSE MERCATOR GRID
ZONE 11
QUADRILLAGE DE MILLE MÈTRES
UNIVERSAL TRANSVERSE DE MERCATOR

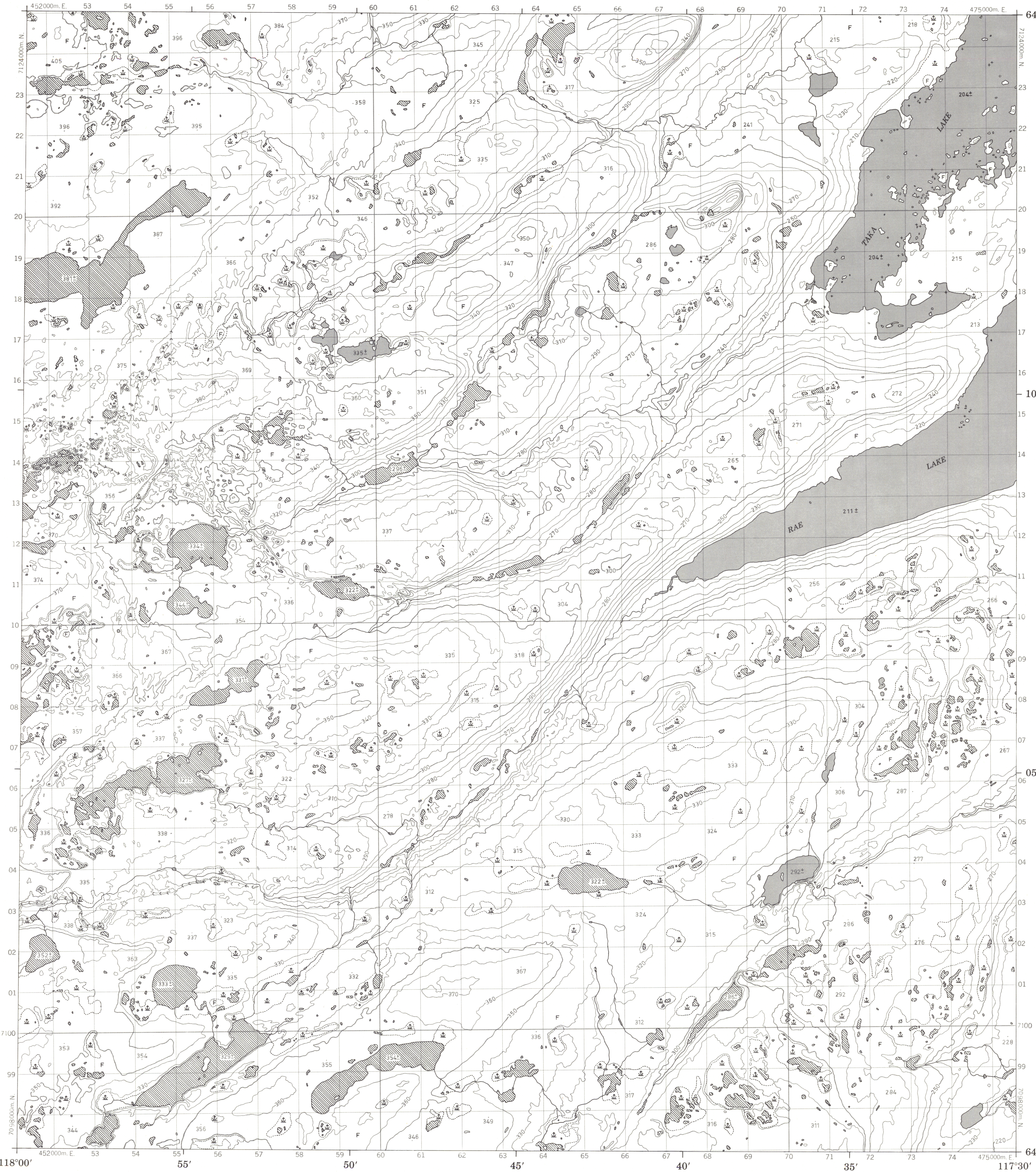
86 D/8	86 C/5	86 C/6
86 D/1	86 C/4	86 C/3
85 M/16	85 N/13	85 N/14

The 1979 MAGNETIC BEARING is 36°37' (651 miles) EAST OF GRID NORTH.
ANNUAL CHANGE DECREASING 8.5'
GRID NORTH is 0°40' (12 miles) WEST OF TRUE NORTH for centre of map.
Le REPERE MAGNÉTIQUE en 1979 est à 36°37' (651 miles) EST DU NORD DU QUADRILLAGE.
VARIATION ANNUELLE DÉCROISSANTE 8.5'
NORD DU QUADRILLAGE est 0°40' (12 miles) à l'ouest DU NORD GÉOGRAPHIQUE au centre de la carte.

INSPECTION OF THIS MAP USING 1988 SATELLITE IMAGERY REVEALED NO CHANGES IN MAJOR HYDROGRAPHIC OR CONSTRUCTED FEATURES.
UNE VÉRIFICATION DE CETTE CARTE AU MOYEN D'IMAGES SATELLITES DE 1988 N'A MONTRÉ AUCUN CHANGEMENT EN CE QUI CONCERNE LES ÉLÉMENTS HYDROGRAPHIQUES OU LES ÉLÉMENTS RAPPORTÉS (CONSTRUCTIONS) D'IMPORTANCE.

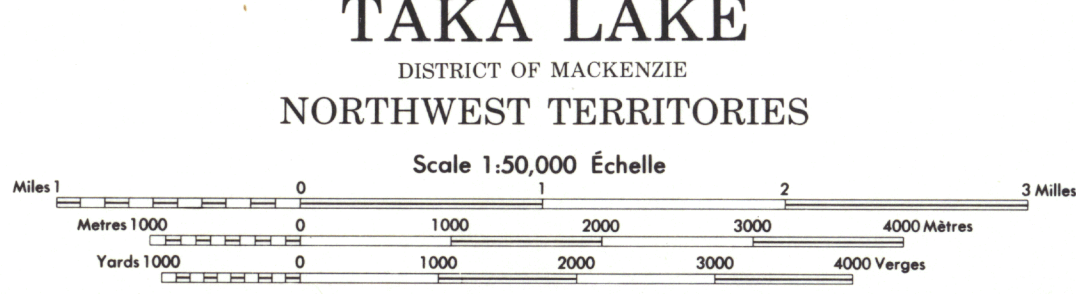


TAKA LAKE
86 C/4
EDITION 1 (1984)



PRODUCED BY THE SURVEYS AND MAPPING BRANCH,
DEPARTMENT OF ENERGY, MINES AND RESOURCES,
OTTAWA, 1978. INFORMATION CURRENT AS OF 1984.
COPIES MAY BE OBTAINED FROM THE CANADA MAP OFFICE,
DEPARTMENT OF ENERGY, MINES AND RESOURCES, OTTAWA,
OR YOUR NEAREST MAP DEALER.
© 1978 HER MAJESTY THE QUEEN IN RIGHT OF CANADA.
THIS MAP WAS COMPALED WITH SATELLITE IMAGERY OBTAINED
FROM THE CANADA SPACE AGENCY IN 1988.
IMPRESSION PROVISORNAIRE

ELEVATIONS IN METRES ABOVE MEAN SEA LEVEL
CONTOUR INTERVAL 10 METRES
NORTH AMERICAN DATUM 1927
TRANSVERSE MERCATOR PROJECTION
INFORMATION CONCERNING LOCATION AND PRECISE
ELEVATION OF BENCH MARKS CAN BE OBTAINED BY
REFERRING TO THE GEODETTIC SURVEY, SURVEYS AND
MAPPING BRANCH, OTTAWA.



ÉLEVATIONS EN MÈTRES AU-DESSUS DU NIVEAU MOYEN DE LA MER
ÉQUIDISTANCE DES COURBES 10 MÈTRES
SYSTÈME DE RÉFÉRENCE GÉODÉSIQUE NORD-AMÉRICAIN 1927
PROJECTION TRANSVERSE DE MERCATOR
ON PEUT OBTENIR DES RENSEIGNEMENTS SUR LE LIEU
ET L'ALTITUDE EXACTE DES REPÈRES DE NIVELLEMENT
EN ÉCRIVANT AUX LEVÉS GÉODÉSQUES, DIRECTION DES
LEVÉS ET DE LA CARTOGRAPHIE, OTTAWA.

ÉTABLI PAR LA DIRECTION DES LEVÉS ET DE LA CARTO-
GRAPHIE, MINISTÈRE DE L'ÉNERGIE, DES MINES ET DES RES-
SOURCES, OTTAWA, EN 1978. RENSEIGNEMENTS À JOUR EN 1984.
CES CARTES SONT EN VENTE AU BUREAU DES CARTES DU
CANADA, MINISTÈRE DE L'ÉNERGIE, DES MINES ET DES RES-
SOURCES, OTTAWA, OU CHEZ LE VENDEUR LE PLUS PRÈS.
© 1978, SA MAJESTÉ LA REINE DU CHEF DU CANADA
MINISTÈRE DE L'ÉNERGIE, DES MINES ET DES RESSOURCES.

ON A COMPARÉ CETTE CARTE AUX IMAGES PRISES PAR SATELLITE EN 1979. NOUS
AVONS CONSTATÉ QUE TOUTES SES CARACTÉRISTIQUES PRINCIPALES ÉTAIENT À
JOUR.