

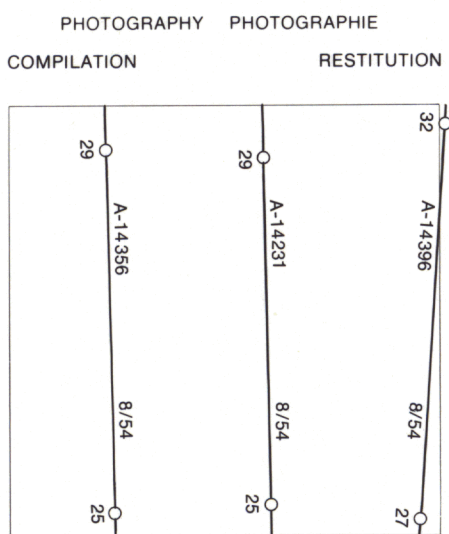
CANADA

EDITION 1 86 D/9 (1984)

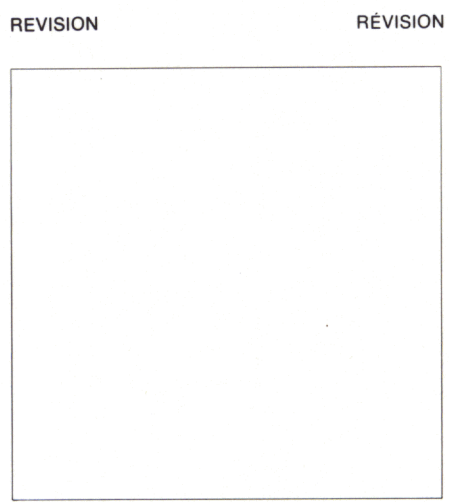
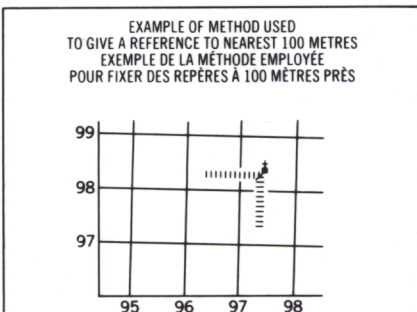
Military users, refer to this map as: Référence de la carte pour usage militaire:	SERIES A 701	SÉRIE
	MAP 86 D/9	CARTE
	EDITION 1 MCE	ÉDITION

LEGEND - LÉGENDE

ROAD, HARD SURFACE, ALL WEATHER		ROUTE, SURFACE DURE, TOUS TEMPS
ROAD, LOOSE SURFACE		ROUTE, SURFACE DE GRAVIER
CART TRACK, WINTER ROAD		CHÉMIN DE CHARROI, ROUTE D'HIVER
TRAIL, CUT LINE, PORTAGE		PISTE, LIGNE OUVERTE, PORTAGE
BUILT-UP AREA		AGGLOMÉRATION
RAILWAY, SIDING, STATION, STOP		CHÉMIN DE FER, VOIE D'ÉVITEMENT, STATION, ARRÊT
BRIDGE		PONT
SEAPLANE BASE, ANCHORAGE		BASE, ANCRAGE D'HYDRAVIONS
HOUSE, BARN		MAISON, GRANGE
CHURCH, SCHOOL		ÉGLISE, ÉCOLE
POST OFFICE		BUREAU DE POSTE
TOWER, FIRE, RADIO		TOUR, FEU, RADIO
WELL, OIL, GAS		PUITS, PÉTROLE, GAZ
TANK, OIL, GASOLINE, WATER		RÉSERVOIR, PÉTROLE, ESSENCE, EAU
POWER TRANSMISSION LINE		LIGNE DE TRANSPORT D'ÉNERGIE
MINE		MINE
CUTTING, EMBANKMENT		DÉBLAI, REMBLAI
GRAVEL PIT		CARRIÈRE DE GRAVIER
INTERNATIONAL, PROVINCIAL, BOUNDARY WITH MONUMENT		FRONTIÈRE INTERNATIONALE, LIMITE PROVINCIALE AVEC BORNE, FRONTIÈRE
COUNTY, DISTRICT BOUNDARY		LIMITE DE COMTE, DE DISTRICT
TOWNSHIP, PARISH BOUNDARY		LIMITE DE CANTON, DE PAROISSE
DLS TOWNSHIP CORNER, SURVEYED, UNSURVEYED		COIN DE CANTON ARPENTÉ, NON ARPENTÉ (DLS)
DLS SECTION CORNERS		COINS DE SECTION (DLS)
MUNICIPALITY BOUNDARY		LIMITE DE MUNICIPALITÉ
RESERVE, PARK, ETC. BOUNDARY		LIMITE DE RÉSERVE, DE PARC, ETC
HORIZONTAL SURVEY POINT		REPERE PLANIMÉTRIQUE
BENCH MARK WITH ELEVATION		REPERE DE NIVELLEMENT AVEC COTE
SPOT ELEVATION, PRECISE: LAND, WATER		POINT COTÉ PRÉCIS SUR TERRE, SUR L'EAU
STREAM, SHORELINE, INDEFINITE		COURS D'EAU, RIVE INDEFINIE
DIRECTION OF FLOW		SENS DU COURANT
LAKE, INTERMITTENT LAKE, PONDS		LAC, LAC INTERMITTENT, ÉTANGS
FLOODED LAND		TERRES SUBMERGÉES
MARSH, SWAMP (WOODED)		MARAIS, BOISE MARECAGEUX
DRY RIVER BED WITH CHANNELS		LIT DE RIVIÈRE ASSÉCHÉ AVEC CHENEAUX
STRING BOG		FONDRIÈRE À FILLEMENTS
TUNDRA, LAKES IN TUNDRA, POLYGONS		TOUNDRA: LACS EN TOUNDRA, POLYGOINES DE TOUNDRA
RAPIDS, FALLS, RAPIDS		RAPIDES, CHUTES, RAPIDES
FORESHORE FLATS, SAND IN WATER		ESTRANS, SABLE SOUS L'EAU
ROCK		ROCHER
DAM		BARRAGE
WHARF		QUAI
DITCH		FOSSE
CONTOURS		COURBES DE NIVEAU
APPROXIMATE CONTOURS		COURBES APPROXIMATIVES
DEPRESSION CONTOUR		COURBE DE CUVETTE
SPOT ELEVATION, APPROXIMATE: LAND, WATER		POINT COTÉ, APPROXIMATIF: SUR TERRE, SUR L'EAU
ESKER		ESKER
SAND, SAND DUNES		SABLE, DUNES DE SABLE
PALSA BOG		FONDRIÈRE DE PALSE
WOODED AREA, FOREST		SURFACE BOISÉE, FORÊT
CLEARED AREA		ESPACE DÉNUDÉ, CLAIRIÈRE



GRID ZONE DESIGNATION DESIGNATION DE LA ZONE	100,000 M. SQUARE IDENTIFICATION IDENTIFICATION DU CARRE DE 100,000 M.
11 W	MB

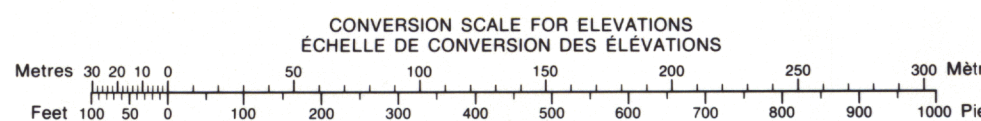


REFERENCE POINT CHURCH — EGLISE (as above) (ci-dessus)	
EASTING: Read number on grid line immediately to right of point	
LONGITUDE: EST. Note le chiffre de la ligne du quadrillage immédiatement à gauche du repère.	
Estimate tenths of a square from this line eastward to point.	
Estimer le nombre de dixièmes du carré entre cette ligne et le repère en direction est:	
NORTHING: Read number on grid line immediately below point	
LATITUDE: NORD. Note le chiffre de la ligne du quadrillage immédiatement en-dessous du repère.	
Estimate tenths of a square from this line northward to point.	
Estimer le nombre de dixièmes du carré entre cette ligne et le repère en direction nord:	
GRID REFERENCE: SAMPLE	
EXEMPLE DU QUADRILLAGE	
Nearest similar grid reference 100,000 metres (about 63 miles)	
La position référence similaire est à 100,000 mètres (environ 63 miles)	

ONE THOUSAND METRE UNIVERSAL TRANSVERSE MERCATOR GRID ZONE 11 QUADRILLAGE DE MILLE MÈTRES UNIVERSAL TRANSVERSE DE MERCATOR		
86 D/15	86 D/16	86 C/13
86 D/10	86 D/9	86 C/12
86 D/7	86 D/8	86 C/5

The 1979 MAGNETIC BEARING is 37°58' (675 mils) EAST of GRID NORTH.
ANNUAL CHANGE DECREASING 8.6'
GRID NORTH is 1°08' (20 mils) WEST of TRUE NORTH for centre of map.

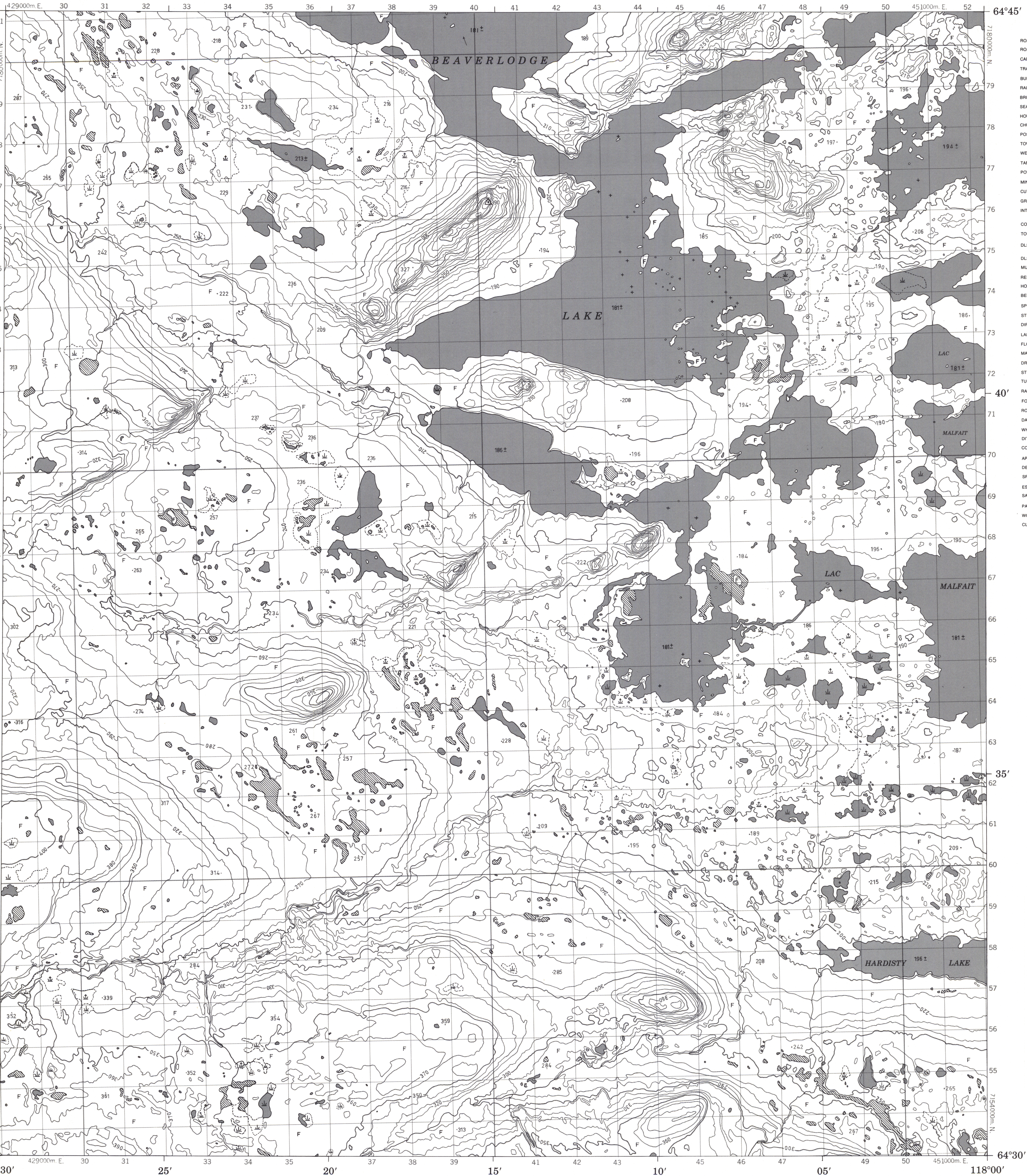
Le REPÈRE MAGNÉTIQUE en 1979 est à 37°58' (675 mils) EST du NORD DU QUADRILLAGE.
VARIATION ANNUELLE DÉCROISSANTE 8.6'
NORD DU QUADRILLAGE est 1°08' (20 mils) à l'ouest du NORD GÉOMAGNÉTIQUE au centre de la carte.



BEAVERLODGE LAKE

86 D/9

EDITION 1 (1984)



PRODUCED BY THE SURVEYS AND MAPPING BRANCH,
DEPARTMENT OF ENERGY, MINES AND RESOURCES,
OTTAWA, 1975 INFORMATION CURRENT AS OF 1954.

COPIES MAY BE OBTAINED FROM THE CANADA MAP OFFICE,
DEPARTMENT OF ENERGY, MINES AND RESOURCES, OTTAWA,
OR YOUR NEAREST MAP DEALER.

© 1979 HER MAJESTY THE QUEEN IN RIGHT OF CANADA,
DEPARTMENT OF ENERGY, MINES AND RESOURCES.

THIS MAP WAS COMPILED WITH SATELLITE IMAGERY OBTAINED
IN 1979 AND FOUND TO BE UP-TO-DATE IN ALL MAJOR
FEATURES.

ELEVATIONS IN METRES ABOVE MEAN SEA LEVEL
CONTOUR INTERVAL 10 METRES

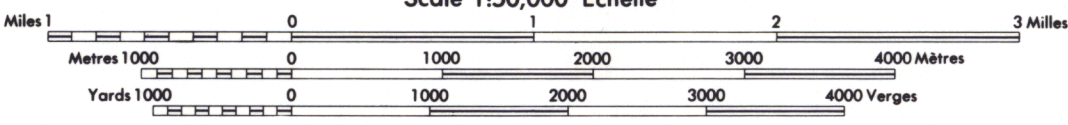
NORTH AMERICAN DATUM 1927
TRANSVERSE MERCATOR PROJECTION

INFORMATION CONCERNING LOCATION AND PRECISE
ELEVATION OF BENCH MARKS CAN BE OBTAINED BY
WRITING TO THE GEODETIC SURVEY, SURVEYS AND
MAPPING BRANCH, OTTAWA.

BEAVERLODGE LAKE

DISTRICT OF MACKENZIE
NORTHWEST TERRITORIES

Scale 1:50,000 Échelle



ÉLÉVATIONS EN MÈTRES AU-DESSUS DU NIVEAU MOYEN DE LA MER
EQUIDISTANCE DES COURBES 10 MÈTRES

SYSTÈME DE RÉFÉRENCE GÉODÉSIQUE NORD-AMÉRICAIN 1927
PROJECTION TRANSVERSE DE MERCATOR

ON PEUT OBTENIR DES RENSEIGNEMENTS SUR LE LIEU
ET L'ALTITUDE EXACTES DES REPÈRES DE NIVELLEMENT
EN ÉCRIVANT AUX LEVÉS GÉODÉSIQUES, DIRECTION DES
LEVÉS ET DE LA CARTOGRAPHIE, OTTAWA.

ÉTABLI PAR LA DIRECTION DES LEVÉS ET DE LA CARTO-
GRAPHIE, MINISTÈRE DE L'ÉNERGIE, DES MINES ET DES RES-
SOURCES, OTTAWA, EN 1975. RENSEIGNEMENTS À JOUR EN 1954.

CES CARTES SONT EN VENTE AU BUREAU DES CARTES DU
CANADA, MINISTÈRE DE L'ÉNERGIE, DES MINES ET DES RES-
SOURCES, OTTAWA, OU CHEZ LE VENDEUR LE PLUS PRÈS.

© 1979 SA MAJESTÉ LA REINE DU CHEF DU CANADA,
MINISTÈRE DE L'ÉNERGIE, DES MINES ET DES RESSOURCES.

ON A COMPARÉ CETTE CARTE AUX IMAGES PRISES PAR SATELLITE EN 1979. NOUS
AVONS CONSTATÉ QUE TOUTES SES CARACTÉRISTIQUES PRINCIPALES ÉTAIENT À
JOUR.