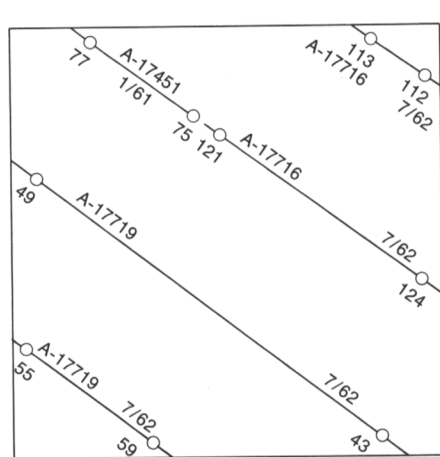


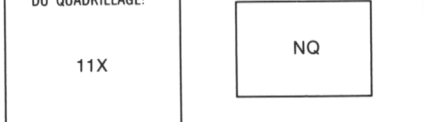
LEGEND - LÉGENDE

ROAD, HARD SURFACE, ALL WEATHER		ROUTE, SURFACE DURCIE, TOUS SAISONS
ROAD, LOOSE SURFACE		ROUTE, SURFACE DE GRAVIER
CRACK TRACK, WINTER ROAD		CHEMIN DE CHARROI, ROUTE D'HIVER
TRAIL, CUT LINE, PORTAGE		SENTIER, PERCÉE OU PORTAGE
BUILT-UP AREA		AGGLOMERATION
RAILWAY, SIDING, STATION, STOP		CHEMIN DE FER, VOIE D'ÉVÈTEMENT, STATION, ARRÊT
BRIDGE		PONT
SEAPLANE BASE, SEAPLANE ANCHORAGE		BASE D'HYDRAVIONS, ANCRAGE D'HYDRAVIONS
HOUSE, BARN		MAISON, GRANGE
CHURCH, SCHOOL, POST OFFICE		ÉGLISE, ÉCOLE, BUREAU DE POSTE
TOWER, FIRE, COMMUNICATION		TOUR, FEU, COMMUNICATION
WELL, OIL, GAS, TANK, WATER		PUITS, PÉTROLE, GAZ, RÉSERVOIR, EAU
POWER TRANSMISSION LINE		LIGNE DE TRANSPORT D'ÉNERGIE
MINE, GRAVEL PIT		MINE, CARRIÈRE DE GRAVIER
CUTTING, EMBANKMENT		DÉBLAI, REMBLAI
INTERNATIONAL, PROVINCIAL BOUNDARY WITH MONUMENT		FRONTIÈRE INTERNATIONALE, LIMITE PROVINCIALE AVEC BORNE
PROVINCIAL BOUNDARY, UNSURVEYED		FRONTIÈRE PROVINCIALE, NON ASPECTÉ
COUNTY, DISTRICT BOUNDARY		LIMITE DE COMTE OU DE DISTRICT
TOWNSHIP, PARISH BOUNDARY		LIMITE DE CANTON, DE PAROISSE
MUNICIPALITY BOUNDARY		LIMITE DE MUNICIPALITÉ
RESERVE, SANCTUARY, PARK, ETC. BOUNDARY		LIMITE DE RÉSERVE, SANCTUAIRES, PARCS, ETC.
OUTLINED LANDMARK AREA, BOUNDARY APPROXIMATE, ETC.		LIMITE DE SURFACE RÉPÈRE, LIMITE APPROXIMATIVE, ETC.
D.L.S. TOWNSHIP CORNER, SURVEYED, UNSURVEYED		COIN DE CANTON (A.T.C.) : ARPENTÉ, NON ARPENTÉ
D.L.S. SECTION CORNERS		COINS DE SECTION (A.T.C.)
HORIZONTAL CONTROL POINT		POINT DE CONTRÔLE PLANNIMÉTRIQUE
BENCH MARK WITH ELEVATION		RÉPÈRE DE NIVELLEMENT AVEC COTE
SPOT ELEVATION, PRECISE		POINT CÔTÉ, PRÉCIS
STREAM OR SHORELINE, INDEFINITE		COURS D'EAU OU RIVE, IMPRÉCIS
LAKE, INTERMITTENT LAKES		LAC, LACS INTERMITTENT
FLOODED LAND		TERRAIN INONDÉ
MARSH, SWAMP (WOODED), STRING BOG		MARAIS, BOISÉ, MARECAUX, FONDRIÈRE À FILAMENTS
DRY RIVER BED WITH CHANNELS		LIT DE RIVIÈRE ASSÉCHÉ AVEC CHANÉUX
RAPIDS, FALLS, RAPIDS		RAPIDES, CHUTES, RAPIDS
FORESHORE FLATS, SAND IN WATER, ROCKS		ESTRANS, SABLE SOUS L'EAU, ROCHES
TUNDRA, LAKES IN TUNDRA, POLYGONS		TOUNDRA : LACS EN TOUNDRA, POLYGONES DE TOUNDRA
PALSA BOG, RAISED BEACHES		FONDRIÈRE DE PALSE, PLAGES SURÉLEVÉES
DAM, WHARF		BARRAGE, QUAI
ICEFIELD (GLACIER), MORANE		CHAMP DE GLACE (GLACIER), MORANE
PINGO		PINGO
DITCH		FOSSE
CONTOURS		COURBES DE NIVEAU
APPROXIMATE CONTOURS		COURBES DE NIVEAU APPROXIMATIVES
DEPRESSION CONTOUR		COURBE DE CUVETTE
CLIFF		FALAISE
SPOT ELEVATION, APPROXIMATE, LAND, WATER		POINT CÔTÉ, APPROXIMATIF: SUR TERRE, SUR L'EAU
ESKER		ESKER
SAND, SAND DUNES		SABLE, DUNES DE SABLE
HISTORIC SITE		LIEU HISTORIQUE
WOODED AREA, FOREST, CLEARED AREA		SURFACE BOISÉE, FORÊT, ESPACE DÉNUDÉ, CLAIÈRE

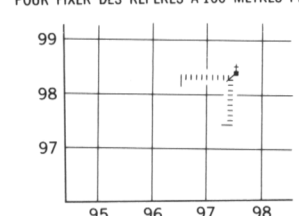
PHOTOGRAPHY PHOTOGRAPHIE
COMPILATION RESTITUTION



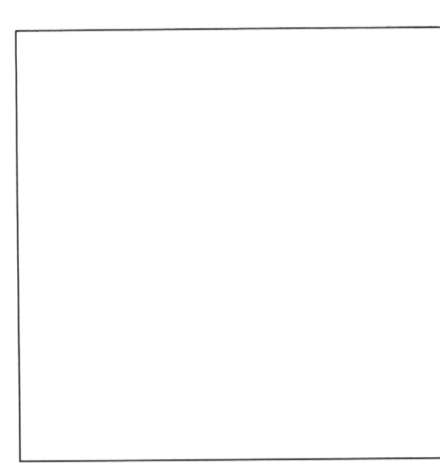
GRID ZONE DESIGNATION: DÉSIGNATION DE LA ZONE DU QUADRILLAGE	100 000 m SQUARE IDENTIFICATION IDENTIFICATION DU CARRÉ DE 100 000 m
---	--



EXAMPLE OF METHOD USED
TO GIVE A REFERENCE TO NEAREST 100 M
EXEMPLE DE LA MÉTHODE EMPLOYÉE
POUR FIXER DES REPÈRES À 100 MÈTRES P



REVISION RÉVISION



REFERENCE POINT	CHURCH - ÉGLISE	(as above)
POINT DE REPÈRE		(ci-dessus)

EASTING: Read number on grid line immediately to left of point:	
ABSCISSE: Notez le chiffre de la ligne du quadrillage immédiatement à gauche du repère:	97
Estimate tenths of a square from this line eastward to point: Estimer le nombre de dixièmes du carré entre cette ligne et le repère en direction est:	$\frac{5}{975}$
NORTHING: Read number on grid line immediately below point:	
ORDONNÉE: Notez le chiffre de la ligne du quadrillage immédiatement en dessous du repère:	98
Estimate tenths of a square from this line northward to point: Estimer le nombre de dixièmes du carré entre cette ligne et le repère en direction nord:	$\frac{4}{984}$
GRID REFERENCE	975984
REFERENCE AU QUADRILLAGE:	975984
Nearest similar grid reference 100 000 metres La croschaine référence similaire est à 100 000 mètres	

ONE THOUSAND METRE
UNIVERSAL TRANSVERSE MERCATOR GRID
ZONE 11
QUADRILLAGE DE MILLE MÈTRES
TRANSVERSE UNIVERSEL DE MERCATOR

	89 A/5	89 A/6
89 B/1	89 A/4	89 A/3
88 G/16	88 H/13	88 H/14

The 1983 MAGNETIC BEARING is 56°27' (1004 mils)
EAST of GRID NORTH.

ANNUAL CHANGE DECREASING 41.4'

GRID NORTH is 1°27' (26 mils) EAST of TRUE NORTH
for centre of map.

Le REPÈRE MAGNÉTIQUE en 1983 est à 56°27' (1004 à l'EST du NORD DU QUADRILLAGE).

VARIATION ANNUELLE DÉCROISSANTE 41.4'


NORD DU QUADRILLAGE est à 1°27' (26 mils) à l'EST NORD GÉOGRAPHIQUE au centre de la carte.

THE MAGNETIC COMPASS IS LIKELY
TO BE USELESS IN THIS AREA

LA BOUSSOLE SERA PROBABLEMENT
INUTILE DANS CETTE RÉGION

MARIE BAY
89 A/4

EDITION 1 ÉDITION

 Energy, Mines and Resources Canada Énergie, Mines et Ressources Canada

PRODUCED BY THE SURVEYS AND MAPPING BRANCH,
DEPARTMENT OF ENERGY, MINES AND RESOURCES,
OTTAWA. PUBLISHED IN 1983.

COPIES MAY BE OBTAINED FROM THE CANADA MAP OFFICE,
DEPARTMENT OF ENERGY, MINES AND RESOURCES, OTTAWA
OR YOUR NEAREST MAP DEALER.

ELEVATIONS IN METRES ABOVE MEAN SEA LEVEL
CONTOUR INTERVAL..... 10 METRES

NORTH AMERICAN DATUM 1927
TRANSVERSE MERCATOR PROJECT

INFORMATION CONCERNING BENCH MARKS AND HORIZONTAL SURVEY MONUMENTS CAN BE OBTAINED FROM GEODETTIC SURVEY, SURVEYS AND MAPPING BRANCH, OTTAWA

ALTITUDES EN MÈTRES

ÉQUIDISTANCE DES COURBES 10 MÈTRES

SYSTÈME DE RÉFÉRENCE GÉODÉSIQUE NORD-AMÉRICAIN 1929
PROJECTION TRANSVERSE DE MERCATOR

ÉTABLIE PAR LA DIRECTION DES LEVÉS ET DE LA CARTOGRAPHIE, MINISTÈRE DE L'ÉNERGIE, DES MINES ET DES RESSOURCES, OTTAWA. PUBLIÉE EN 1983.

CES CARTES SONT EN VENTE AU BUREAU DES CARTES DU CANADA, MINISTÈRE DE L'ÉNERGIE, DES MINES ET DES RESSOURCES, OTTAWA, OU CHEZ LE VENDEUR LE PLUS PRÈS.

© 1983, SA MAJESTÉ LA REINE DU CHEF DU CANADA.
MINISTÈRE DE L'ÉNERGIE, DES MINES ET DES RESSOURCES.

POUR TOUT RENSEIGNEMENT CONCERNANT LES REPÈRES
ET BORNES ALTIMÉTRIQUES, S'ADRESSER AUX LEVÉS
GÉODÉSIQUES, DIRECTION DES LEVÉS ET DE LA CARTO-
GRAPHIE, OTTAWA.

Scale 1:50 000 Echelle

Miles 1 0 1 2 3 Miles

Metres 1000 0 1000 2000 3000 4000 Mètres

Yards 1000 0 1000 2000 3000 4000 Verges

CONVERSION SCALE FOR ELEVATIONS ÉCHELLE DE CONVERSION DES ALTITUDES

Metres 30 20 10 0 50 100 150 200 250 300 Metres

Feet 100 50 0 100 200 300 400 500 600 700 800 900 1000 Pieds

