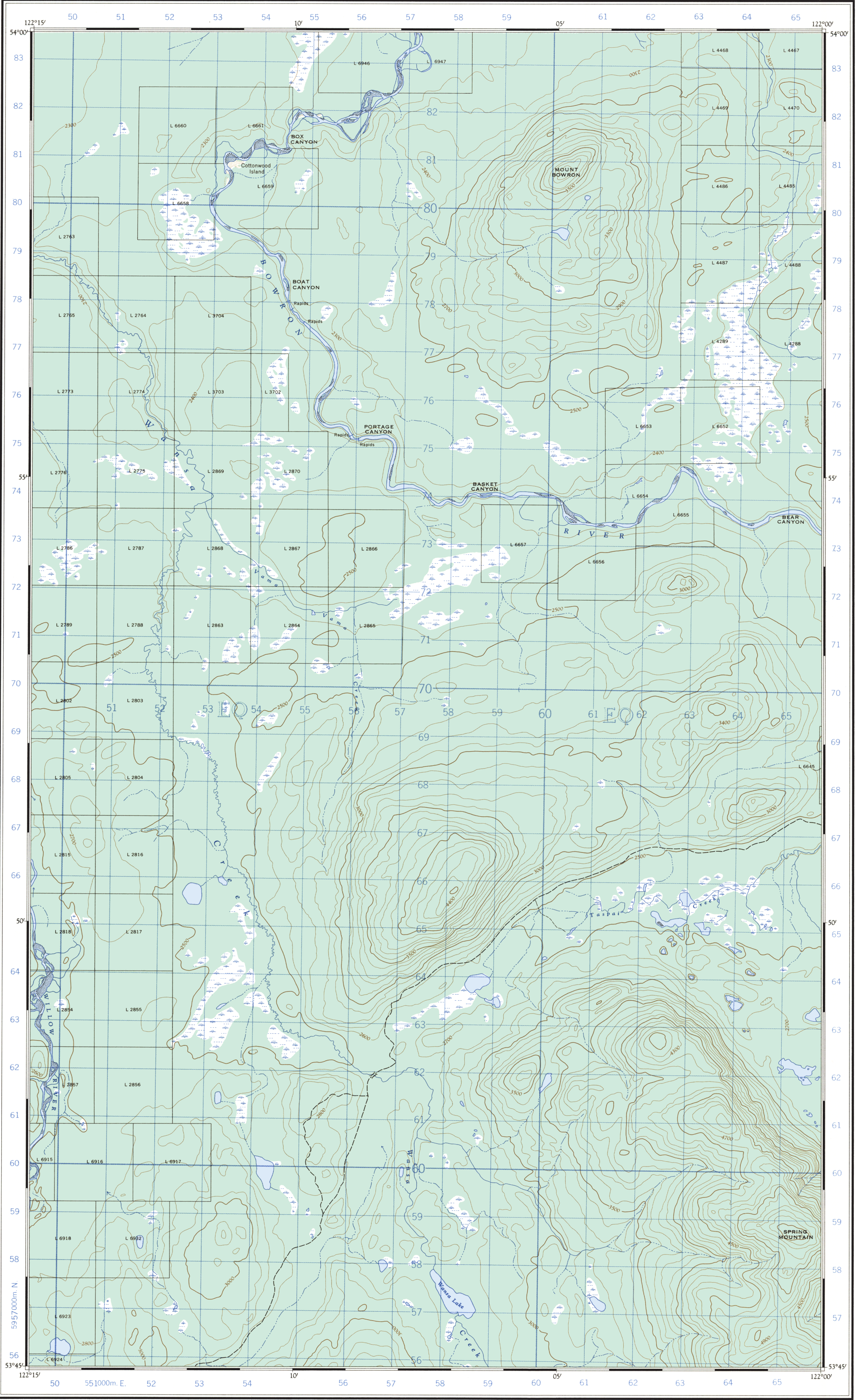


Refer to
this map as:

93 G/16 EAST
EDITION 1 ASE
SERIES A 721



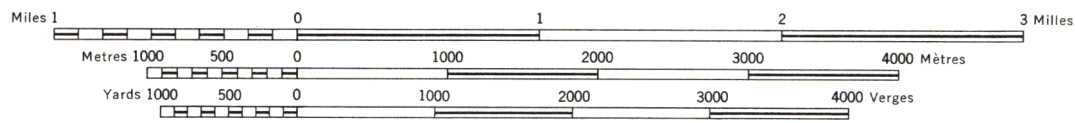
Produced and printed by the SURVEYS AND MAPPING
BRANCH, DEPARTMENT OF MINES AND TECHNICAL
SURVEYS, 1961, from air photographs taken in 1953 and
1956.
Copies may be obtained from the Map Distribution Office,
Department of Mines and Technical Surveys, Ottawa.

WANSA CREEK

CARIBOO DISTRICT

BRITISH COLUMBIA

SCALE 1:50,000 ÉCHELLE



CONTOUR INTERVAL 100 FEET
Elevations in Feet above Mean Sea Level
North American Datum 1927
Transverse Mercator Projection
MAGNETIC DECLINATION 26°42' EAST
AT CENTRE OF MAP 1961
Annual change (decreasing) 4'

ÉQUIDISTANCE DES COURBES: 100 PIEDS
Élévations en pieds au-dessus du niveau moyen de la mer
Réseau géodésique nord-américain unifié (1927)
Projection transverse de Mercator
DÉCLINAISON MAGNÉTIQUE AU CENTRE
DE LA FEUILLE EN 1961: 26°42' EST
Variation annuelle (décroissante) 4'

Building	Bâtiment	Barn	Grange
School	École	Post Office	Bureau de poste
Church	Église	Cemetery	Cimetière
Lighthouse	Phare	River with bridge	Rivière avec pont
Stream, intermittent or dry	Cours d'eau intermittent ou à sec	Lake intermittent, indefinite	Lac intermittent, rive imprécise
Marsh or Swamp	Marais ou marécage	Depression contours	Courbes de cuvette

TABLEAU D'ASSEMBLAGE DU SYSTÈME DE DIFFÉRENCE CARTOGRAPHIQUE NATIONAL			
54°15'	122°30'	121°45'	53°30'
93 J/1 W	93 J/1 E	93 I/4 W	
93 G/16 W	93 G/16 E WANSA CREEK	93 H/13 W	
93 G/9 W	93 G/9 E	93 H/12 W	
53°30'	122°30'	121°45'	53°30'
INDEX TO ADJOINING SHEETS OF THE NATIONAL TOPOGRAPHIC SYSTEM			

WANSA CREEK
93 G/16 E
EDITION 1