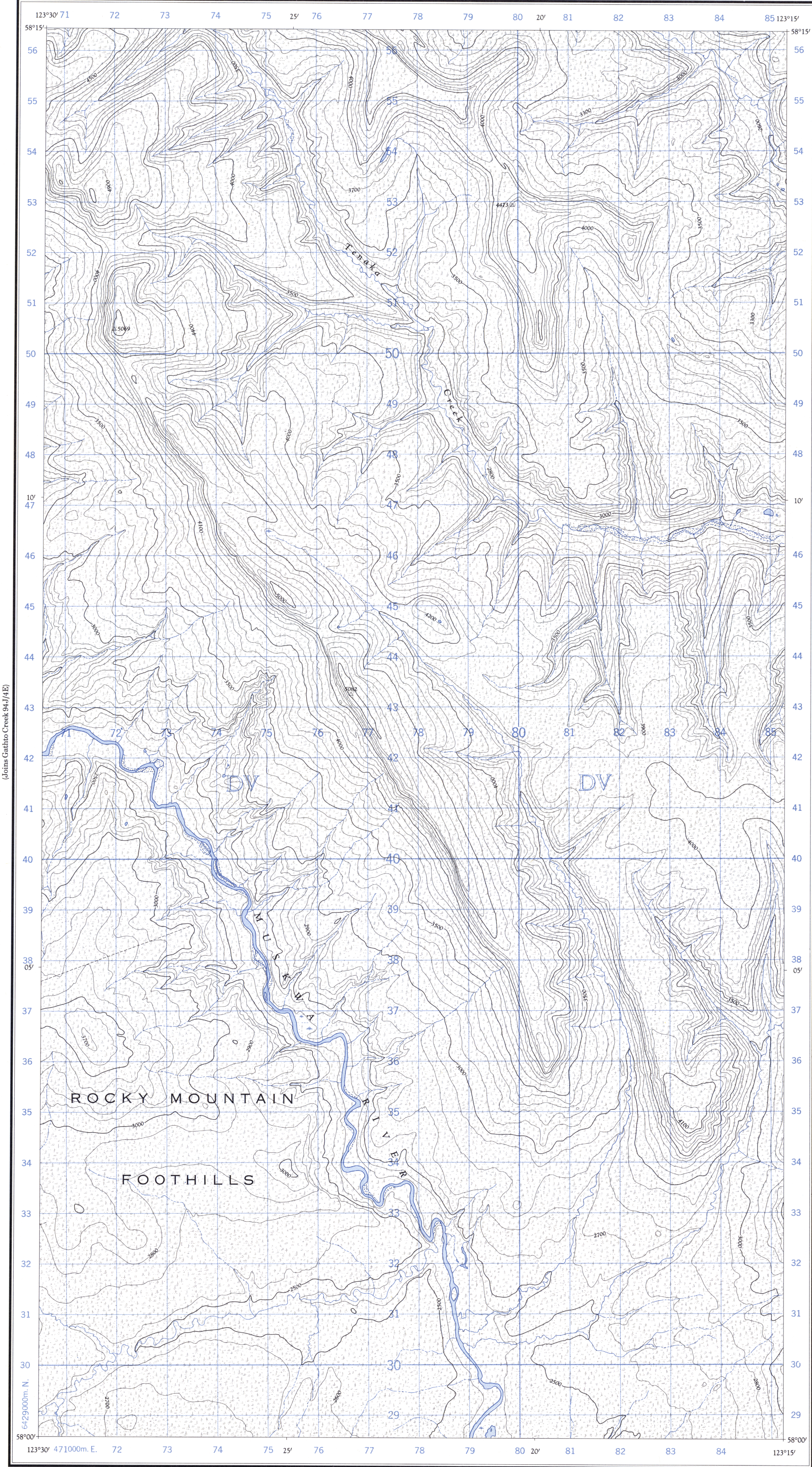


Refer to
this map as:

94 J/3W
EDITION 1 ASE
SERIES A 721



Compiled, 1963, by the SURVEYS AND MAPPING BRANCH,
DEPARTMENT OF MINES AND TECHNICAL SURVEYS,
from aerial photographs taken in 1958 and 1960. Field surveys 1952
and 1958. Printed 1966.

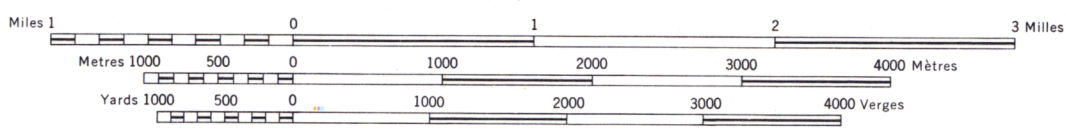
Copies may be obtained from the Map Distribution Office,
Department of Mines and Technical Surveys, Ottawa.

(Joins Bunch Creek 94G/14W)

TENAKA CREEK

PEACE RIVER DISTRICT
BRITISH COLUMBIA

SCALE 1:50,000 ÉCHELLE

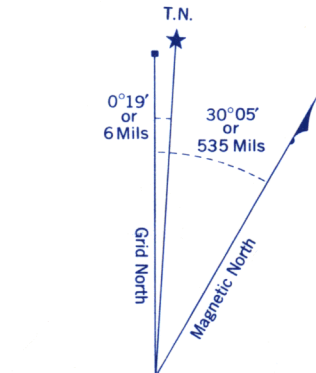


CONTOUR INTERVAL 100 FEET
Elevations in Feet above Mean Sea Level
North American Datum 1927
Transverse Mercator Projection

ÉQUIDISTANCE DES COURBES 100 PIEDS
Élévations en pieds au-dessus du niveau moyen de la mer
Réseau géodésique nord-américain unifié (1927)
Projection transverse de Mercator

Rédigée en 1963, par la DIRECTION DES LEVÉS ET DE LA CARTOGRAPHIE,
MINISTÈRE DES MINES ET DES RELEVÉS TECHNIQUES, d'après des photo-
graphies aériennes prises en 1958 et 1960. Levés sur le terrain en 1952 et 1958. Imprimée
en 1966.

Ces cartes sont en vente au Bureau de distribution des cartes,
ministère des Mines et des Relevés techniques, Ottawa.



GRID ZONE DESIGNATION	100,000 M. SQUARE IDENTIFICATION
10V	DV
TO GIVE A REFERENCE TO NEAREST 100 METRES	
EXAMPLE: STREAM JUNCTION	
EASTING: Read number on grid line immediately to left of point	78
Estimate tenths of a square from this line eastward to point.	3 783
NORTHING: Read number on grid line immediately below point	32
Estimate tenths of a square from this line northward to point.	5 325
MILITARY GRID REFERENCE	783325
Nearest similar grid reference 100,000 metres (about 63 miles)	

ONE THOUSAND METRE
UNIVERSAL TRANSVERSE MERCATOR GRID
ZONE 10

Roads: all weather, dry weather, cart track, trail or portage, Railway, normal gauge, single track, Power transmission line, Mine or Open cut, Horizontal control point, with elevation, Bench mark, with elevation.

Routes: toute saison, période sèche, de terre, sentier ou portage, Chemin de fer, voie unique (écartement normal), Ligne de transport d'énergie, Mine ou fosse à ciel ouvert, Point géodésique avec cote, Repère de nivellement avec cote.

BM 157

Building, School, Church, Lighthouse, River with bridge, Stream, intermittent or dry, Lake, intermittent, indefinite, Marsh or Swamp, Depression contours.

Bâtiment, École, Église, Phare, Cour d'eau intermittent, ou à sec, Lac intermittent, rive imprécise, Marais ou marécage, Courbes de cuvette.

Barn, Grange, Post Office, Bureau de poste, Cemetery, Cimetière.