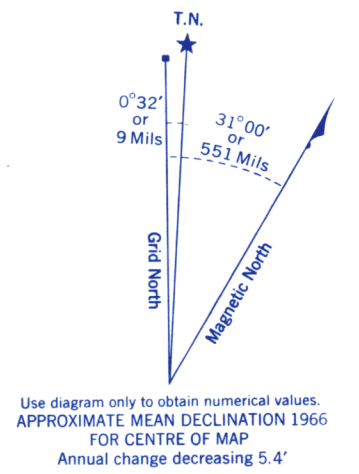
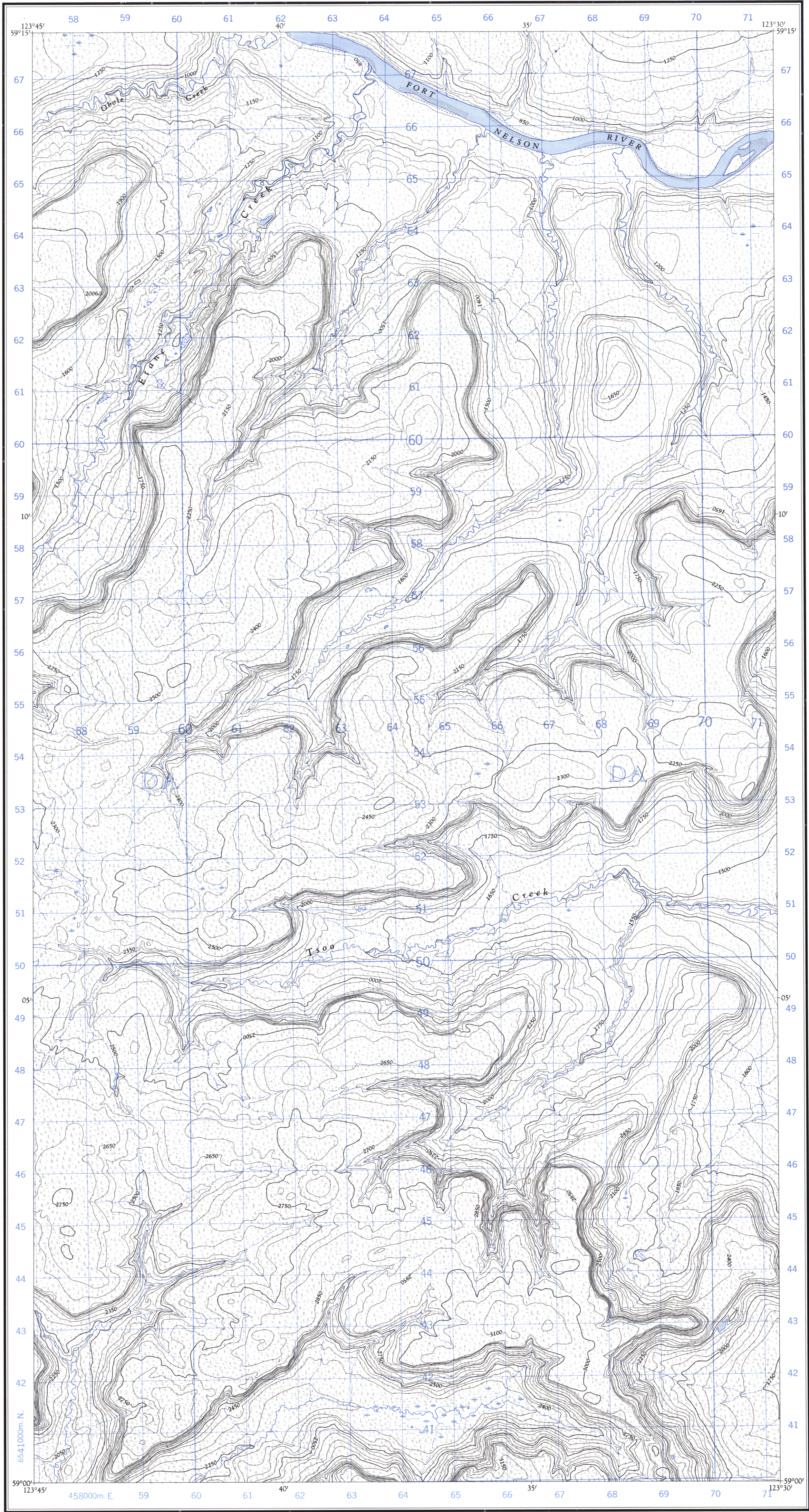


Refer to this map as:	94-O/4E EDITION 1 ASE SERIES A 721
--------------------------	--

(Joins Etane Creek 94-O/1W)

(Joins Stanolind Creek 94-O/3W)



GRID ZONE DESIGNATION	100,000 M. SQUARE IDENTIFICATION
10 V	DA

TO GIVE A REFERENCE TO NEAREST 100 METRES

EXAMPLE: STREAM JUNCTION

EASTING: Read number on grid line immediately to left of point	65
Estimate tenths of a square from this line eastward to point.	6
NORTHING: Read number on grid line immediately below point	55
Estimate tenths of a square from this line northward to point.	3
MILITARY GRID REFERENCE	65653
Nearest similar grid reference 100,000 metres (about 63 miles)	

ONE THOUSAND METRE
UNIVERSAL TRANSVERSE MERCATOR GRID
ZONE 10

Compiled, 1964, by the SURVEYS AND MAPPING BRANCH,
DEPARTMENT OF MINES AND TECHNICAL SURVEYS,
from aerial photographs taken in 1955 and 1957. Field surveys 1960.
Printed 1966.

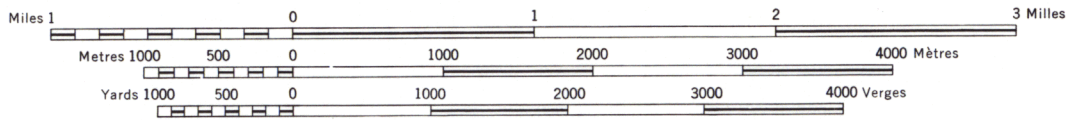
Copies may be obtained from the Map Distribution Office,
Department of Mines and Technical Surveys, Ottawa.

(Joins Kledo Creek 94-J/13E)

ETANE CREEK

PEACE RIVER DISTRICT
BRITISH COLUMBIA

SCALE 1:50,000 ÉCHELLE



CONTOUR INTERVAL 50 FEET
Elevations in Feet above Mean Sea Level
North American Datum 1927
Transverse Mercator Projection

ÉQUIDISTANCE DES COURBES: 50 PIEDS
Élévations en pieds au-dessus du niveau moyen de la mer
Réseau géodésique nord-américain unifié (1927)
Projection transverse de Mercator

Rédigée en 1964, par la DIRECTION DES LEVÉS ET DE LA CARTOGRAPHIE,
MINISTÈRE DES MINES ET DES RELEVÉS TECHNIQUES, à partir des photo-
graphies aériennes prises en 1955 et 1957. Levés sur le terrain en 1960. Imprimée en 1966.

Ces cartes sont en vente au Bureau de distribution des cartes,
ministère des Mines et des Relevés techniques, Ottawa.

Building	Ébâtiment	Barn	Grange
School	École	Post Office	Bureau de poste
Church	Église	Cemetery	Cimetière
Lighthouse	Phare		
River with bridge	Rivière avec pont		
Stream, intermittent or dry	Cours d'eau intermittent ou à sec		
Lake intermittent, indefinite	Lac intermittent, rive imprécise		
Marsh or Swamp	Marais ou marécage		
Depression contours	Courbes de cuvette		

Some names on this map are not yet official.
Corrections or additions are invited by the Sur-
veys and Mapping Branch.

Certains noms inscrits sur cette carte ne sont
pas encore officiels. La Direction des levés et
de la cartographie saurait gré au public de lui
signaler corrections et additions.

NATIONAL TOPOGRAPHIC SYSTEM
SYSTÈME NATIONAL DE RÉFÉRENCE CARTOGRAPHIQUE