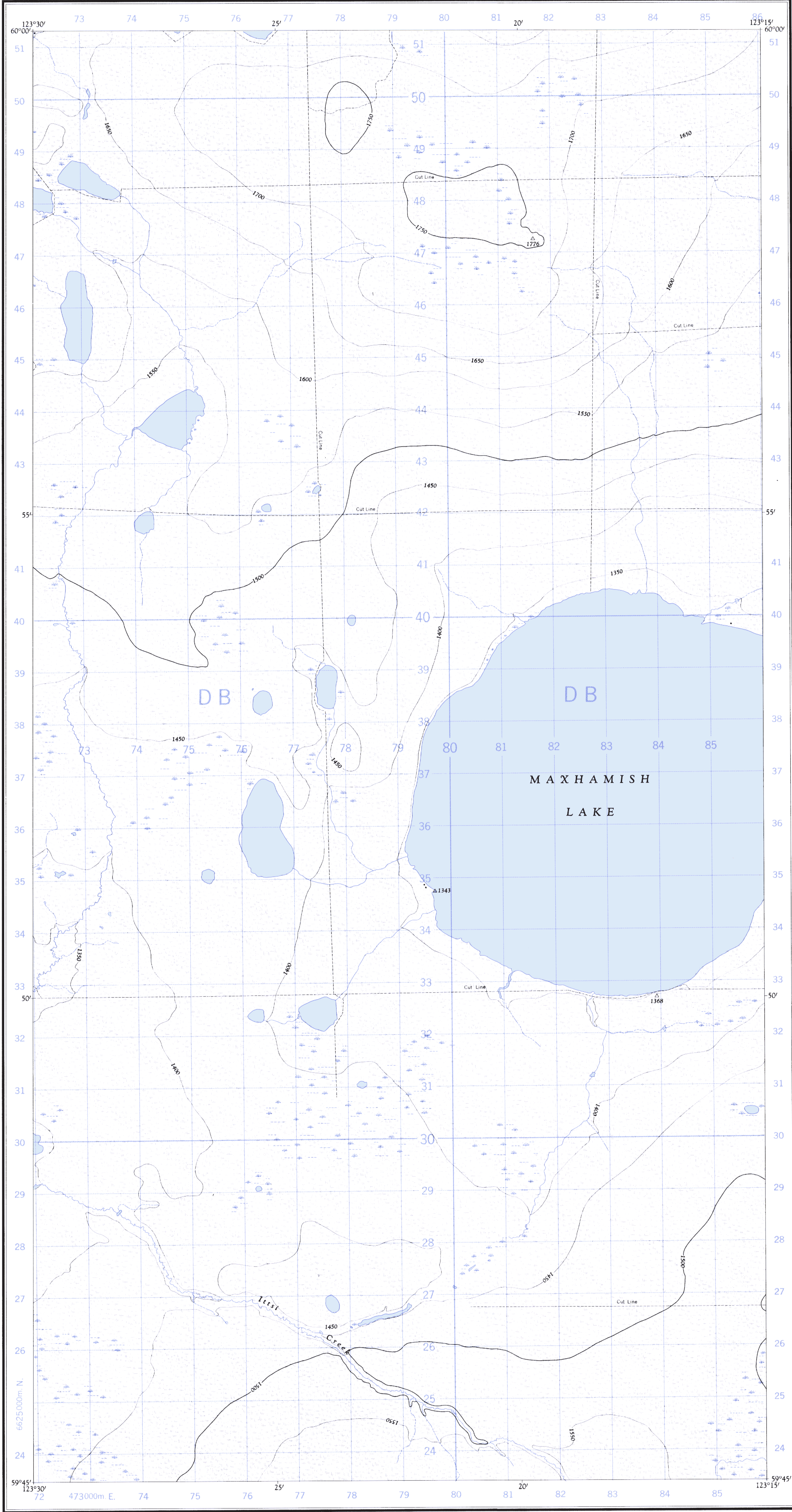


Refer to
this map as:

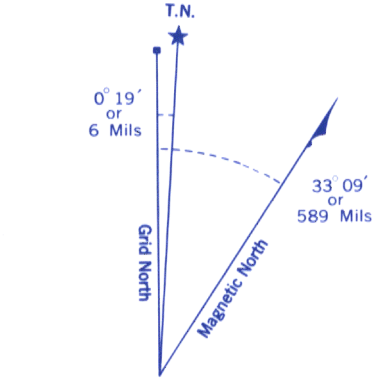
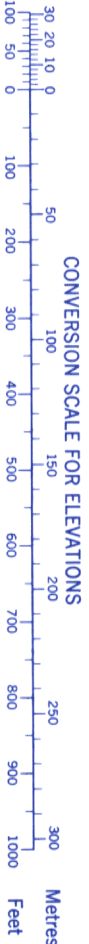
94 O/14 W
EDITION 1 ASE
SERIES A 721



Coordinate Conversion NAD 27 to NAD 83 (WGS 84)
Mean values for this map
Geographic: Latitude - subtract 0.4"
Longitude - add 6.0"
Grid: Northing - add 197m
Easting - subtract 93m

Conversion des coordonnées NAD 27 à NAD 83 (WGS 84)
Valeurs moyennes pour cette carte
Coordonnées géographiques: Latitude - soustraire 0.4"
Longitude - ajouter 6.0"
Quadrillage: Ordonnée (N) - additionner 197m
Abscisse (E) - soustraire 93m

(Joins Maxhamish Lake 94-O/14E)



Use diagram only to obtain numerical values.
APPROXIMATE MEAN DECLINATION 1965
FOR CENTRE OF MAP
Annual change decreasing 4.7'

GRID ZONE DESIGNATION	100,000 M. SQUARE IDENTIFICATION
10 V	DB

TO GIVE A REFERENCE TO NEAREST 100 METRES	
EXAMPLE: SURVEY MONUMENT	
EASTING: Read number on grid line immediately to left of point	79
Estimate tenths of a square from this line eastward to point.	7
	797
NORTHING: Read number on grid line immediately below point	34
Estimate tenths of a square from this line northward to point.	7
MILITARY GRID REFERENCE	797347
Nearest similar grid reference 100,000 metres (about 63 miles)	

ONE THOUSAND METRE
UNIVERSAL TRANSVERSE MERCATOR GRID
ZONE 10

Compiled, 1964, by the SURVEYS AND MAPPING BRANCH,
DEPARTMENT OF MINES AND TECHNICAL SURVEYS,
from aerial photographs taken in 1957. Printed 1966.

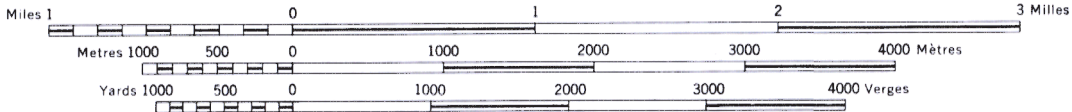
(Joins Tsinhia Lake 94-O/11 W)

MAXHAMISH LAKE

PEACE RIVER DISTRICT
BRITISH COLUMBIA

Révisé en 1964, par la DIRECTION DES LEVÉS ET DE LA CARTOGRAPHIE,
MINISTÈRE DES MINES ET DES RELEVÉS TECHNIQUES, d'après des photo-
graphes aériennes prises en 1957. Imprimée en 1966.

Roads: Routes
all weather: toute saison
dry weather: période sèche
cart track: de terre
trail or portage: sentier ou portage
Railway, normal gauge, single track: Chemin de fer voie unique (écartement normal)
Power transmission line: Ligne de transport d'énergie
Mine or Open cut: Mine ou fosse à ciel ouvert
Horizontal control point, with elevation: Point géodésique avec cote
Bench mark, with elevation: Repère de nivellement avec cote



CONTOUR INTERVAL 50 FEET
Elevations in Feet above Mean Sea Level
North American Datum 1927
Transverse Mercator Projection

ÉQUIDISTANCE DES COURBES: 50 PIEDS
Élévations en pieds au-dessus du niveau moyen de la mer
Réseau géodésique nord-américain unifié (1927)
Projection transverse de Mercator

Building: Bâtiment
School: École
Church: Église
Lighthouse: Phare
River with bridge: Rivière avec pont
Stream, intermittent or dry: Cours d'eau intermittent ou à sec
Lake intermittent, indefinite: Lac intermittent, rare épurée
Marsh or Swamp: Marais ou marécage
Depression contours: Courbes de cuvette

Barn: Grange
Post Office: Bureau de poste
Cemetery: Cimetière
P: P
C: C