

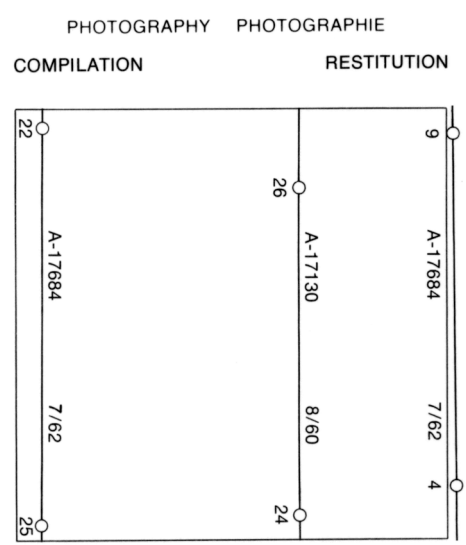
METRIC/MÉTRIQUE

METRIC/MÉTRIQUE

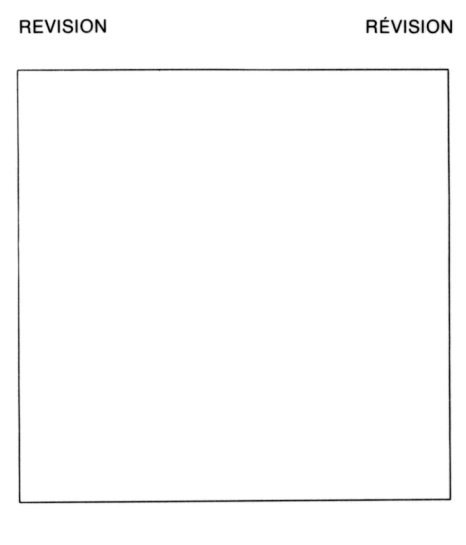
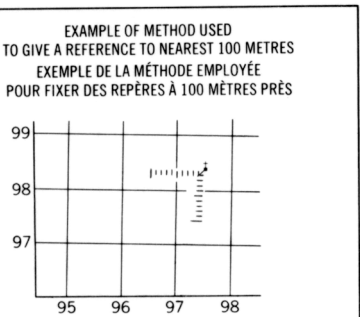
Military users, refer to this map as: **MAP 98 D/16**  
Référence de cette carte pour usage militaire: **EDITION 1 MCE ÉDITION**

LEGEND - LÉGENDE

ROAD, HARD SURFACE, ALL WEATHER	ROUTE, SURFACE DURCIE, TOUTES SAISONS
ROAD, LOOSE SURFACE	ROUTE, SURFACE DE GRAVIER
CART TRACK, WINTER ROAD	CHEMIN DE CHARRON, ROUTE D'HIVER
TRAIL, CUT LINE, PORTAGE	SENTIER, PENCÉE OU PORTAGE
BUILT-UP AREA	AGGLOMÉRATION
RAILWAY: SIDING, STATION, STOP	CHEMIN DE FER, VOIE D'ÉVITEMENT: STATION: ARRÊT
BRIDGE	PONT
SEAPLANE BASE: SEAPLANE ANCHORAGE	BASE D'HYDRAVIONS; ANCRAGE D'HYDRAVIONS
HOUSE: BARN	MAISON; GRANGE
CHURCH: SCHOOL	ÉGLISE; ÉCOLE
POST OFFICE	BUREAU DE POSTE
TOWER: FIRE, RADIO	TOUR: FEU, RADIO
WELL: OIL, GAS	Puits: PÉTROLE, GAZ
TANK: OIL, GASOLINE, WATER	RESERVOIR: PÉTROLE, ESSENCE, EAU
POWER TRANSMISSION LINE	LIGNE DE TRANSPORT D'ÉNERGIE
MINE	MINÉ
CUTTING, EMBANKMENT	DÉBLAI, REMBLAI
GRAVEL PIT	CARRIÈRE DE GRAVIER
INTERNATIONAL, PROVINCIAL, BOUNDARY WITH MONUMENT	FRONTIÈRE INTERNATIONALE, LIMITE PROVINCIALE AVEC BORNE
COUNTY, DISTRICT BOUNDARY	LIMITE DE COMTE OU DE DISTRICT
TOWNSHIP, PARISH BOUNDARY	LIMITE DE CANTON, DE PAROISSE
D.L.S. TOWNSHIP CORNER: SURVEYED: UNSURVEYED	COIN DE CANTON (A.T.C.): ARPENTE: NON ARPENTE
D.L.S. SECTION CORNERS	COINS DE SECTION (A.T.C.)
MUNICIPALITY BOUNDARY	LIMITE DE MUNICIPALITÉ
RESERVE, PARK, ETC. BOUNDARY	LIMITE DE RÉSERVE, DE PARC, ETC.
HORIZONTAL CONTROL POINT	POINT DE CONTRÔLE PLANIMÉTRIQUE
BENCH MARK WITH ELEVATION	REPERE DE NIVELLEMENT AVEC COTE
SPOT ELEVATION, PRECISE: LAND: WATER	POINT COTE PRÉCIS: SUR TERRE: SUR L'EAU
STREAM OR SHORELINE: INDEFINITE	COURS D'EAU OU RIVE: IMPRÉCIS
DIRECTION OF FLOW	DIRECTION DU COURANT
LAKE, INTERMITTENT LAKE, PONDS	LAC; LAC INTERMITTENT; ETANGS
FLOODED LAND	TERRAIN INONDÉ
MARSH: SWAMP (WOODED)	MARAIS; BOISÉ MARÉCAGEUX
DRY RIVER BED WITH CHANNELS	LIT DE RIVIÈRE ASSÉCHÉ AVEC CHENAUX
STRING BOG	FONDRIÈRE À FILAMENTS
TUNDRA: LAKES IN TUNDRA: POLYGONS	TOUNDRA: LACS EN TOUNDRA: POLYÈDRES DE TOUNDRA
RAPIDS: FALLS: RAPIDS	RAPIDES: CHUTES: RAPIDES
FORESHORE FLATS, SAND IN WATER	ESTRANS, SABLE SOUS L'EAU
ROCKS	ROCHES
DAM	BARRAGE
WHARF	QUAI
DITCH	FOSSE
CONTOURS	COURBES DE NIVEAU
APPROXIMATE CONTOURS	COURBES DE NIVEAU APPROXIMATIVES
DEPRESSION CONTOUR	COURBE DE CUVETTE
CLIFF	FALAISE
SPOT ELEVATION, APPROXIMATE: LAND: WATER	POINT COTE, APPROXIMATIF: SUR TERRE: SUR L'EAU
ESKER	ESKER
SAND, SAND DUNES	SABLE; DUNES DE SABLE
PALSA BOG	FONDRIÈRE DE PALSE
WOODED AREA, FOREST	SURFACE BOISÉE, FORÊT
CLEARED AREA	ESPACE DÉNUDÉ, CLAIRIÈRE



GRID ZONE DESIGNATION DESIGNATION DE LA ZONE DU QUADRILLAGE	100 000 m SQUARE IDENTIFICATION IDENTIFICATION DU CARRE DE 100 000 m
10X	ET ES



REFERENCE POINT  
POINT DE RÉFÉRENCE

EASTING: Read number on grid line immediately to left of point.  
ABSCISSA: Note le chiffre de la ligne du quadrillage immédiatement à gauche du point.  
Estimate tenths of a square from this line eastward to point.  
Estimer le nombre de dixièmes du carré entre cette ligne et le repère en direction est.

NORTHING: Read number on grid line immediately below point.  
ORDONNÉE: Note le chiffre de la ligne du quadrillage immédiatement en-dessous du point.  
Estimate tenths of a square from this line northward to point.  
Estimer le nombre de dixièmes du carré entre cette ligne et le repère en direction nord.

GRID REFERENCE  
RÉFÉRENCE AU QUADRILLAGE

Nearest centimetre grid reference 100 000 metres (about 62 miles)  
La plus proche référence centimétrique est à 100 000 mètres (environ 62 miles)

98 E/2	98 E/1	88 F/4
98 D/15	98 D/16	88 C/13
98 D/10	98 D/9	88 C/12

ONE THOUSAND METRE  
UNIVERSAL TRANSVERSE MERCATOR GRID  
ZONE 10  
QUADRILLAGE DE MILLE MÈTRES  
TRANSVERSE UNIVERSAL DE MERCATOR

The 1982 MAGNETIC BEARING is 48°00' (853 miles) EAST OF GRID NORTH.  
ANNUAL CHANGE DECREASING 22.9'

GRID NORTH is 2°24' (43 miles) EAST of TRUE NORTH for centre of map.

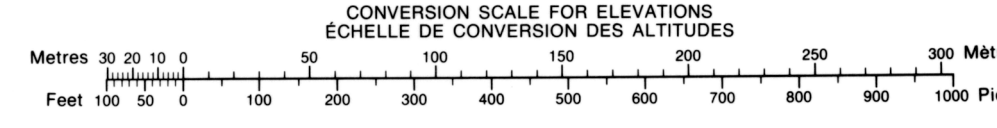
Le REPERE MAGNÉTIQUE en 1982 est à 48°00' (853 miles) à l'EST du NORD DU QUADRILLAGE.

VARIATION ANNUELLE LE DÉCROISSANTE 22.9'

NORD DU QUADRILLAGE est à 2°24' (43 miles) à l'EST du NORD GÉOGRAPHIQUE au centre de la carte.

NOTE:  
GRID TICKS WITH NUMBERS IN BRACKETS  
BE ERATIC IN THIS CASE  
LES TRAKTS NUMÉROTÉS ENTRE PARENTHÈSES  
OU SANS NUMÉRO INDICENT  
LE QUADRILLAGE DE 1000 MÈTRES T.U.M.

THE MAGNETIC COMPASS MAY  
BE ERATIC IN THIS REGION  
LA BOUSSOLE SERA PEUT-ÊTRE  
INSTABLE DANS CETTE RÉGION



PRODUCED BY THE SURVEYS AND MAPPING BRANCH,  
DEPARTMENT OF ENERGY, MINES AND RESOURCES,  
OTTAWA, PUBLISHED IN 1982.

COPIES MAY BE OBTAINED FROM THE CANADA MAP OFFICE,  
DEPARTMENT OF ENERGY, MINES AND RESOURCES, OTTAWA,  
OR YOUR NEAREST MAP DEALER

© 1982 HER MAJESTY THE QUEEN IN RIGHT OF CANADA,  
DEPARTMENT OF ENERGY, MINES AND RESOURCES

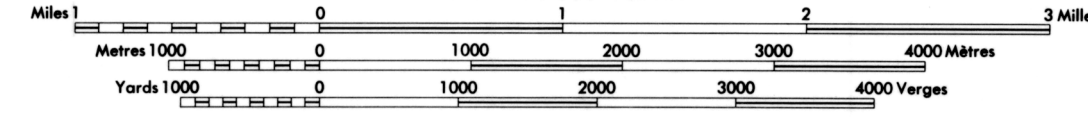
ELEVATIONS IN METRES ABOVE MEAN SEA LEVEL  
CONTOUR INTERVAL..... 10 METRES

NORTH AMERICAN DATUM 1927  
TRANSVERSE MERCATOR PROJECTION

INFORMATION CONCERNING LOCATION AND PRECISE  
ELEVATION OF BENCH MARKS CAN BE OBTAINED BY  
WRITING TO THE GEODETIC SURVEY, SURVEYS AND  
MAPPING BRANCH, OTTAWA

DISTRICT OF FRANKLIN  
NORTHWEST TERRITORIES

Scale 1:50 000 Échelle



ALTITUDES EN MÈTRES  
ÉQUIDISTANCE DES COURBES ..... 10 MÈTRES

SYSTÈME DE RÉFÉRENCE GÉODÉSIQUE NORD-AMÉRICAIN 1927  
PROJECTION TRANSVERSE DE MERCATOR

ON PEUT OBTENIR DES RENSEIGNEMENTS SUR LE LIEU  
ET L'ALTITUDE EXACTES DES REPERES DE NIVELLEMENT  
EN ÉCRIVANT AUX LEVES GÉODÉSIQUES, DIRECTION DES  
LEVES ET DE LA CARTOGRAPHIE, OTTAWA

ÉTABLI PAR LA DIRECTION DES LEVES ET DE LA CARTOGRAPHIE, MINISTÈRE DE L'ÉNERGIE, DES MINES ET DES RESSOURCES, OTTAWA, PUBLIÉ EN 1982.

CES CARTES SONT EN VENTE AU BUREAU DES CARTES DU CANADA, MINISTÈRE DE L'ÉNERGIE, DES MINES ET DES RESSOURCES, OTTAWA, OU CHEZ LE VENDEUR LE PLUS PRÈS.

© 1982 SA MAJESTÉ LA REINE DU CHEF DU CANADA,  
MINISTÈRE DE L'ÉNERGIE, DES MINES ET DES RESSOURCES