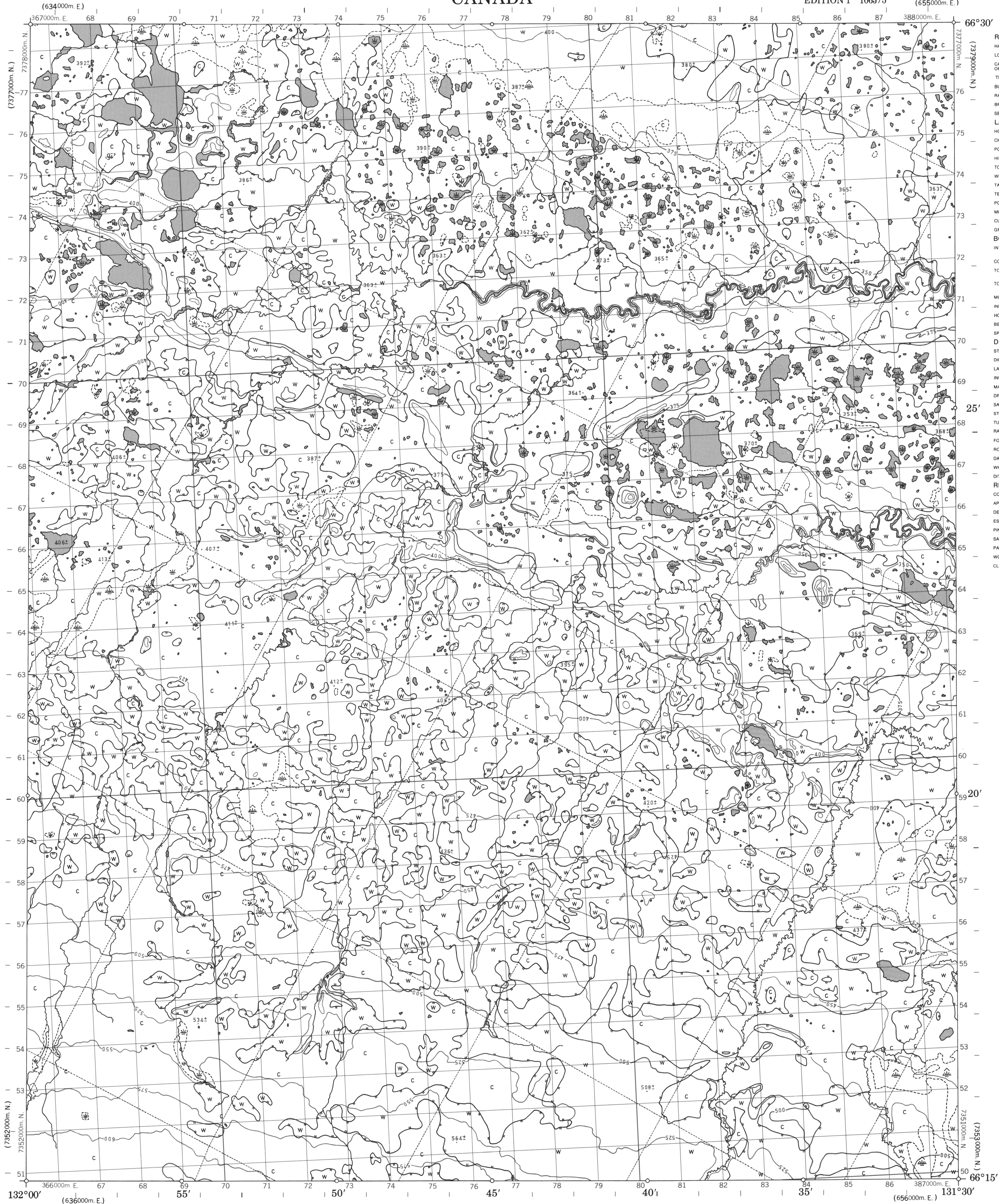


CANADA

EDITION 1 106J/5

(655000m. E.)

Military users, refer to this map as: Réference de la carte pour usage militaire: SERIES A733 MAP 106J/5 ÉDITION 1 MCE ÉDITION



ROADS AND RELATED FEATURES

- HARD SURFACE, ALL WEATHER
- LOOSE SURFACE
- CART TRACK, WINTER ROAD OR ROAD UNDER CONSTRUCTION
- TRAIL, CUT LINE, PORTAGE
- BUILT-UP AREA
- RAILWAY, SIDING, STATION, STOP
- BRIDGE
- SEAPLANE BASE, ANCHORAGE

BOUNDARIES AND SURVEY CONTROL

- INTERNATIONAL, PROVINCIAL, BOUNDARY MONUMENT
- COUNTY, DISTRICT
- TOWNSHIP, PARISH - SURVEYED - UNSURVEYED
- TOWNSHIP, DLS - SURVEYED, UNSURVEYED - SECTION CORNERS
- MUNICIPALITY
- INDIAN RESERVE, PARK, ETC
- HORIZONTAL SURVEY POINT
- BENCH MARK
- SPOT ELEVATION, ELEVATION APPROXIMATE

DRAINAGE AND RELATED FEATURES

- STREAM, SHORELINE, INDEFINITE
- DIRECTION OF FLOW
- LAKE, INTERMITTENT LAKE
- INUNDATED LAND
- MARSH, SWAMP, WOODED
- DRY RIVER BED WITH CHANNELS
- SAND, ABOVE, IN WATER
- STRING BOG
- TUNDRA, PONDS, POLYGONS
- RAPIDS, FALLS, RAPIDS
- FORESHORE FLATS
- ROCK
- DAM
- WHARF
- DITCH
- RELIEF FEATURES
- CONTOURS
- APPROXIMATE CONTOUR
- DEPRESSION
- ESKER
- PINGO
- SAND, SAND DUNES
- PALSA BOG
- WOODED AREA
- CLEARED AREA

LEGEND - LÉGENDE

ROUTES ET OUVRAGES CONNEXES

- SURFACE DURE, TOUTES SAISONS
- GRAVIER
- CHEMIN DE TERRE, D'HIVER OU CHEMIN EN CONSTRUCTION
- SENTIER, PERÇEE, PORTAGE
- AGGLOMÉRATION
- CHEMIN DE FER, VOIE D'ÉVITEMENT, GARE, ARRÊT
- POINT
- HYDROAÉROPORT, MOULAGE

POINTS DE REPÈRE

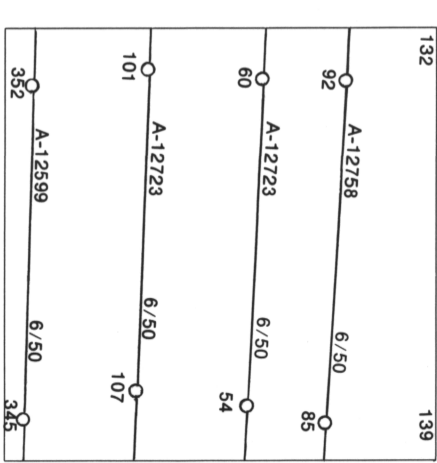
- MAISON, GRANGE
- ÉGLISE, ÉCOLE
- BUREAU DE POSTE
- LIEU HISTORIQUE
- TOURS, FEU, RADIO
- PUITS, PÉTROLE, GAZ
- RÉSÉROIR, PÉTROLE, ESSENCE, EAU
- LIGNE TÉLÉPHONE LINE
- LIGNE DE TRANSPORT D'ÉNERGIE
- MINE
- CUTTING, EMBANKMENT
- GRAVEL PIT

FRONTIÈRES ET POINTS DE RÉFÉRENCES

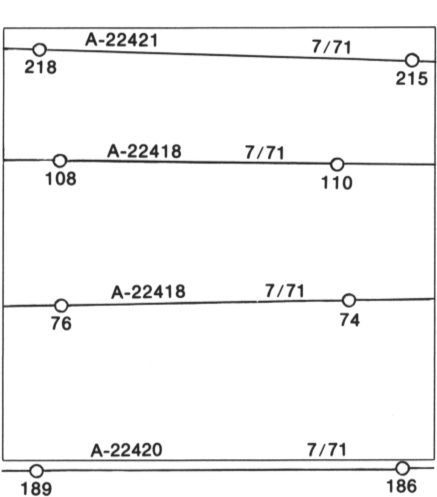
- INTERNATIONALE, PROVINCIALE, BORNE FRONTIÈRE
- COMTÉ, DISTRICT
- CANTON, PARISSIE - ARPENTE - NON ARPENTE
- CANTON, DLS - ARPENTE - NON ARPENTE - SECTION ANGLAIRE
- MUNICIPALITÉ
- RÉSERVE INDIENNE, PARC, ETC
- REPÈRE PLANIMÉTRIQUE
- REPÈRE DE NIVELLEMENT
- POINT CÔTÉ, ÉLEVATION APPROXIMATIVE
- DRAINAGE ET OUVRAGES CONNEXES
- COURS D'EAU, RIVE, IMPRÉCISE
- DIRECTION DU COURANT
- LAC, LAC INTERMITTENT
- TERRAIN INONDÉ
- MARAIS, MARECAGE (BOISÉE)
- LIT DE COURS D'EAU TARI AVEC CHENAUX
- SABLE, AU DESSUS, DANS L'EAU
- MARECAGES EN ENFILADE
- TOUNDRAS, ETANGS, SOLS POLYGONAUX
- RAPIDS, CHUTES, RAPIDS
- ESTRANS
- ROCHE
- BARRAGE
- QUAI
- FOSSÉ
- RELIEF
- COURBE DE NIVEAU
- COURBE DE NIVEAU APPROXIMATIF
- COURBE DE CUUVETTE
- ESKER
- PINGO
- SABLE, DUNES
- PALSE
- REGION BOISÉE
- REGION D'ÉBOISÉE

PHOTOGRAPHY PHOTOGRAPHIE

COMPILED RESTITUTION



REVISION RÉVISION



106K/9	106J/12	106J/11
	106J/5	106J/6
106K/1	106J/4	106J/3

ONE THOUSAND METRE UNIVERSAL TRANSVERSE MERCATOR GRID ZONE 9 QUADRILLAGE DE MILLE MÈTRES UNIVERSEL TRANSVERSE DE MERCATOR

The 1973 MAGNETIC BEARING is 40°05' (713 mils) EAST OF GRID NORTH.  
ANNUAL CHANGE DECREASING 5.8"  
GRID NORTH is 2°31' (45 mils) WEST OF TRUE NORTH (for centre of map)  
Le REPÈRE MAGNÉTIQUE en 1973 est 40°05' (713 mils) EST DU NORD DU QUADRILLAGE  
VARIATION ANNUELLE DÉCROISSANTE 5.8"  
NORD DU QUADRILLAGE est 2°31' (45 mils) à l'ouest du NORD GÉOGRAPHIQUE au centre de la carte.

CONVERSION SCALE FOR ELEVATIONS ÉCHELLE DE CONVERSION DES ÉLEVATIONS

Metres 30 20 10 0 100 200 300 400 500 600 700 800 900 1000 Mètres  
Feet 100 50 0 100 200 300 400 500 600 700 800 900 1000 Pieds

NOTE: GRID TICKS WITH NUMBERS IN BRACKETS OR WITHOUT NUMBERS INDICATE THE 1000 METRE 1/2 M. GRID  
LES TRAITS NUMÉRIQUES ENTRE PARENTHÈSES OU SANS NUMÉRO INDICENT LE QUADRILLAGE DE 1000 MÈTRES 1/2 M.

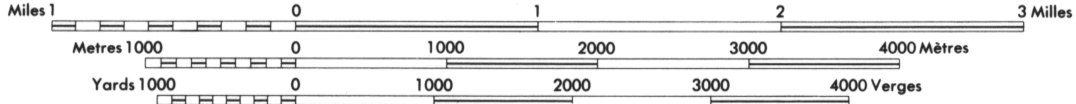
NOTE: INSPECTION OF THIS MAP USING 1985 SATELLITE IMAGERY REVEALED NO CHANGES IN MAJOR HYDROGRAPHIC OR CONSTRUCTED FEATURES.  
UNE VÉRIFICATION DE CETTE CARTE AU MOYEN D'IMAGES SATELLITE DE 1985 N'A MONTRÉ AUCUN CHANGEMENT EN CE QUI CONCERNE LES ÉLÉMENTS HYDROGRAPHIQUES OU LES ÉLÉMENTS RAPPORTÉS (CONSTRUCTIONS) D'IMPORTANCE.

PRODUCED BY SURVEYS AND MAPPING BRANCH, DEPARTMENT OF ENERGY, MINES AND RESOURCES, OTTAWA, 1973.  
CONTOUR INTERVAL ..... 25 FEET  
© CANADA. COPYRIGHTS RESERVED 1973.

COPIES MAY BE OBTAINED FROM THE MAP DISTRIBUTION OFFICE, DEPARTMENT OF ENERGY, MINES AND RESOURCES, OTTAWA.  
NORTH AMERICAN DATUM 1927  
TRANSVERSE MERCATOR PROJECTION

DISTRICT OF MACKENZIE NORTHWEST TERRITORIES

Scale 1:50,000 Échelle



CES CARTES SONT EN VENTE AU BUREAU DE DISTRIBUTION DES CARTES, MINISTÈRE DE L'ÉNERGIE, DES MINES ET DES RESSOURCES, OTTAWA, EN 1973.  
SYSTÈME DE RÉFÉRENCE GÉODÉSIQUE NORD-AMÉRICAIN 1927  
PROJECTION TRANSVERSE DE MERCATOR

ÉTABLI PAR LA DIRECTION DES LÈVES ET DE LA CARTOGRAPHIE, MINISTÈRE DE L'ÉNERGIE, DES MINES ET DES RESSOURCES, OTTAWA, EN 1973.  
ÉQUIDISTANCE DES COURBES ..... 25 PIEDS  
© CANADA 1973. TOUS DROITS RÉSERVÉS

106J/5  
ÉDITION 1