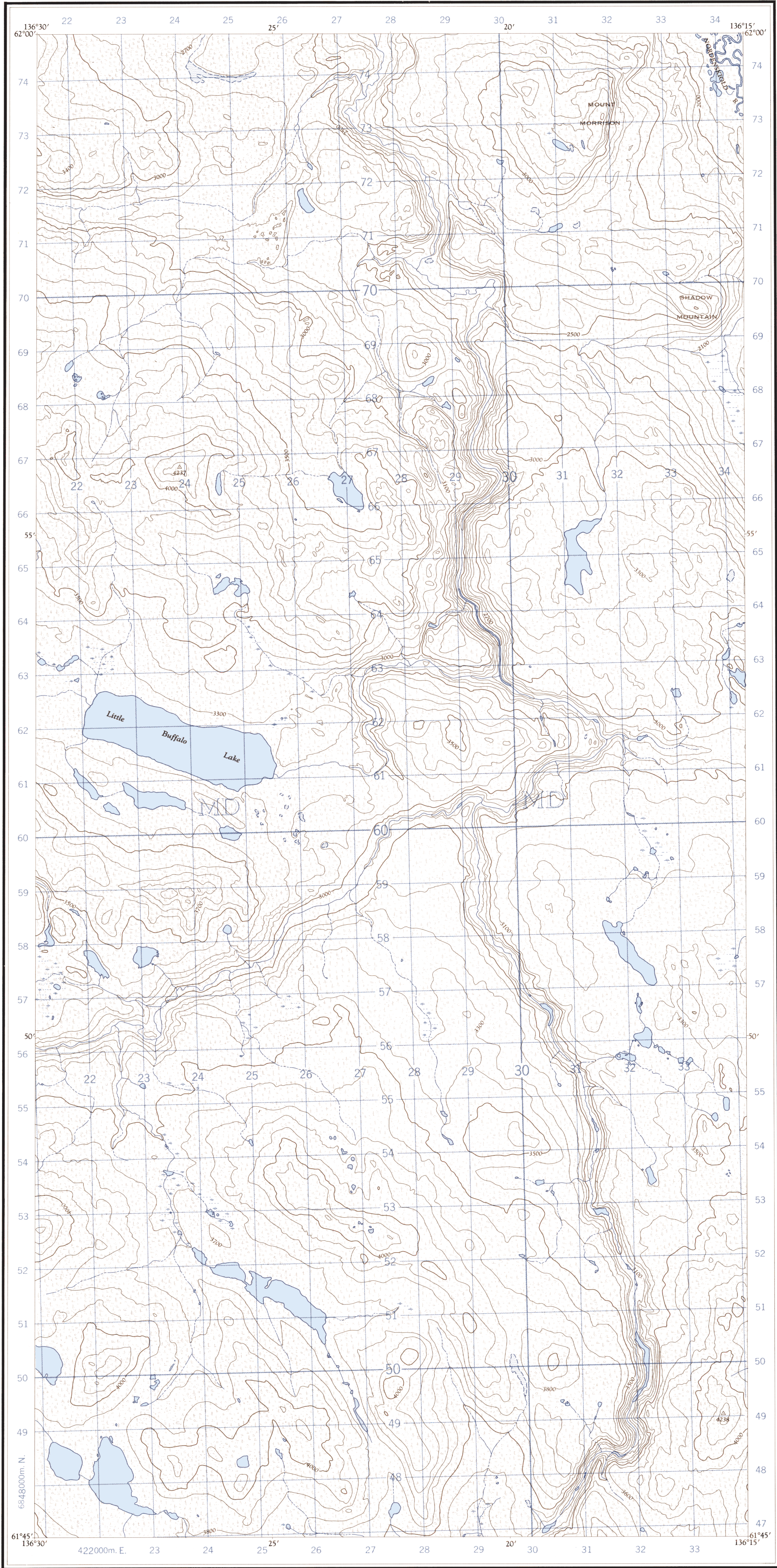


Refer to
this map as:

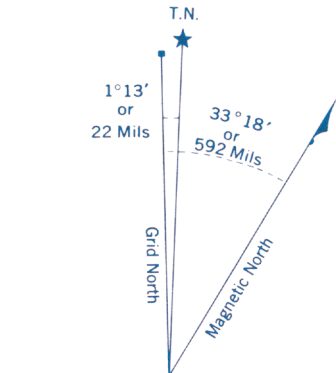
115H/16W
EDITION 1 ASE
SERIES A 722



Produced and printed by the SURVEYS AND MAPPING
BRANCH, DEPARTMENT OF MINES AND TECHNICAL
SURVEYS, 1961, from air photographs taken in 1948.
Copies may be obtained from the Map Distribution Office,
Department of Mines and Technical Surveys, Ottawa.

MOUNT MORRISON
YUKON TERRITORY

Établie et imprimée par la DIRECTION DES LEVÉS ET DE
LA CARTOGRAPHIE, MINISTÈRE DES MINES ET DES
RELEVÉS TECHNIQUES en 1961, d'après les photographies
aériennes prises en 1948.
Ces cartes sont en vente au Bureau de distribution des cartes,
ministère des Mines et des Relevés techniques, Ottawa.

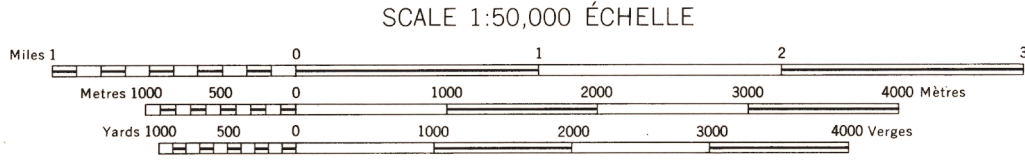


Use diagram only to obtain numerical values.
APPROXIMATE MEAN DECLINATION 1961
FOR CENTRE OF MAP
Annual change decreasing 3.0'

100,000 M. SQUARE IDENTIFICATION	
GRID ZONE DESIGNATION BV	MD
TO GIVE A REFERENCE TO NEAREST 100 METRES	
EXAMPLE: STREAM JUNCTION	
EASTING: Read number on grid line immediately to left of point Estimate tenths of a square from this line eastward to point.	29 3 293
NORTHING: Read number on grid line immediately below point Estimate tenths of a square from this line northward to point.	60 5 605
MILITARY GRID REFERENCE 293605	
Nearest similar grid reference 100,000 metres (about 63 miles)	

ONE THOUSAND METRE
UNIVERSAL TRANSVERSE MERCATOR GRID
ZONE 8

Roads: all-weather, dry weather, cart track, trail or portage, Railway, normal gauge, single track, Power transmission line, Mine or Open cut, Horizontal control point, with elevation, Bench mark, with elevation	Routes: toute saison, période sèche, de terre, sentier ou portage, Chemin de fer voie unique (écartement normal), Ligne de transport d'énergie, Mine ou fosse à ciel ouvert, Point géodésique avec cote, Repère de nivellement avec cote
	BM 157 →



CONTOUR INTERVAL 100 FEET
Elevations in Feet above Mean Sea Level
North American Datum 1927
Transverse Mercator Projection
MAGNETIC DECLINATION 32° 05' EAST
AT CENTRE OF MAP 1961: 32° 05' EST
Annual change (decreasing) 3'

ÉQUIDISTANCE DES COURBES: 100 PIEDS
Élévations en pieds au-dessus du niveau moyen de la mer
Réseau géodésique nord-américain unifié (1927)
Projection transverse de Mercator
DÉCLINAISON MAGNÉTIQUE AU CENTRE
DE LA FEUILLE EN 1961: 32° 05' EST
Variation annuelle (décroissante) 3'

The nomenclature on this map has not been submitted to the Canadian Board on Geographical Names and may be subject to revision. Information on names is invited by the Surveys and Mapping Branch.

La nomenclature de la présente carte n'a pas été soumise à la Commission canadienne des noms géographiques et, par conséquent, elle pourrait faire l'objet d'une révision. Tous renseignements sur les noms seront bien accueillis par la Direction des levés et de la cartographie.

Building, School, Church, Lighthouse, River with bridge, Stream, intermittent or dry, Lake intermittent, indefinite, Marsh or Swamp, Depression contours	Bâtiment, École, Église, Phare, Rivière avec pont, Cours d'eau intermittent ou à sec, Lac intermittent, rive imprécise, Marais ou marécage, Courbes de cuvette
Barn, Grange, Post Office, Bureau de poste, Cemetery, Cimetière	

NATIONAL TOPOGRAPHIC SYSTEM
SYSTÈME DE RÉFÉRENCE CARTOGRAPHIQUE NATIONAL