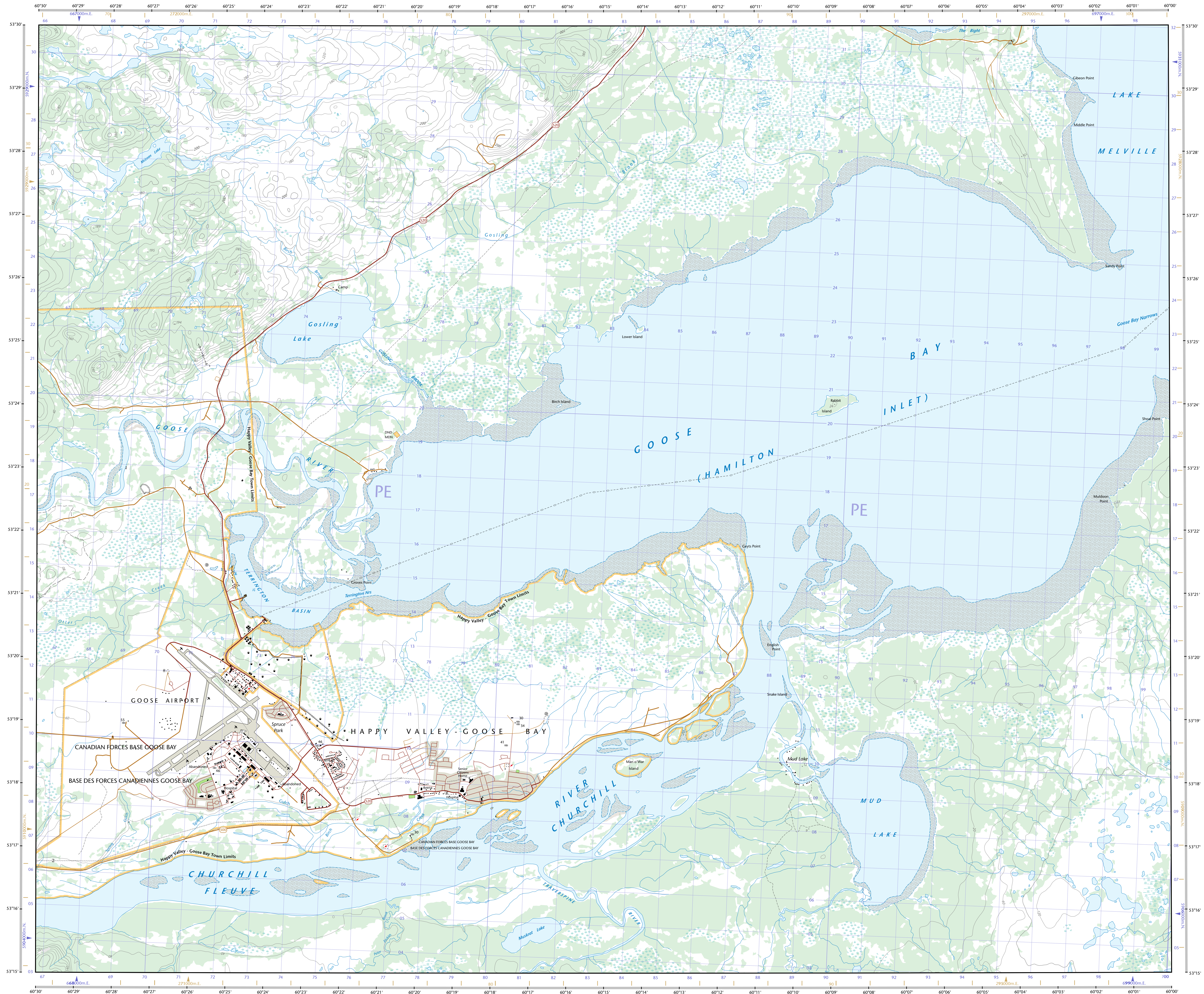
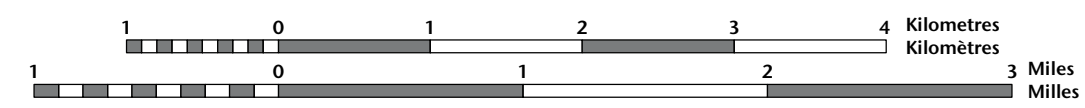


53°45'	13-F/10	13-F/9	13-G/12
53°30'	13-F/7	13-F/8	13-G/5
53°15'	13-F/2	13-F/1	13-G/4
53°00'	61°00'	60°30'	60°00'



GOOSE BAY

Newfoundland and Labrador / Terre-Neuve-et-Labrador

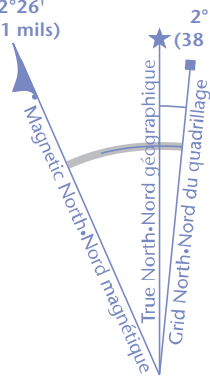


1 centimetre on the map represents 500 metres on the ground
Contour Interval: 20 metres
Elevations in metres above Mean Sea Level

Use diagram only to obtain numeric value:
Approximate Mean Declination 2011
for centre of map
Annual change decreasing 14.3'

N'utiliser le diagramme que pour obtenir
les valeurs numériques
Déclinaison moyenne approximative
au centre de la carte en 2011
Variation annuelle décroissante 14.3'

For magnetic declination information,
visit: <http://gsc.nrcan.gc.ca/geomag>
Pour information sur la déclinaison magnétique,
visitez : <http://cgsc.rncan.gc.ca/geomag>



100 000 metre Squa
Identification
Identification du car
de 100 000 mètres

PE

Brown numbered tick
indicate the 1000 me
U.T.M. grid
ZONE 21
Les amorces brunes
représentent le quadril

Transverse Mercator Projection
Projection transverse de Mercator
North American Datum 1983
Système de référence nord-américain 1983

1000 metre Universal Transverse
Mercator Grid
Zone 20
Quadrillage universel transverse

A tutorial on how to estimate position from grid can be found at: <http://maps.NRC.gc.ca>. Consultez le tutoriel sur la manière d'évaluer la position de la grille à l'adresse : <http://maps.NRC.gc.ca>.

53°45'	13-F/10	13-F/9	13-G/12
53°30'	13-F/7	13-F/8	13-G/5
53°15'	13-F/2	13-F/1	13-G/4
53°00'	61°00'	60°30'	60°00'

Printed map / Carte imprimée
Cat. no. / No de cat.
M116-2/013F08
ISSN 1915-884X
ISBN 978-0-660-64998-6

13-F/8
SCALE
ÉCHELLE **1:50 000**
EDITION
ÉDITION **07** VERSION **00**
SÉRIES
SÉRIE **A781**

igital map / Carte numérique
at. no. / No de cat.
1116-2/013F08-PDF
SN 1915-8858
BN 978-1-100-50854-2

Produced on August 8, 2011, by the Centre for
Topographic Information, Natural Resources Canada.

Établie le 8 août 2011, par le Centre d'information topographique, Ressources naturelles Canada.

The paper copy of this map meets the print quality standards of Natural Resources Canada when it bears a Certified Map Printer holographic label.

La copie papier de cette carte respecte les normes de qualité d'impression de Ressources naturelles Canada quand elle porte l'étiquette holographique de l'impression de cartes accréditée.

Map content validity dates
• Road network 1981 - 2009

- Hydrographic network, 1976 - 1989
- Vegetation, 1999
- Buildings, 1981
- Boundaries, 2004 - 2010
- Toponymy, 2004 - 2010

Detailed metadata can be found at: <http://GeoGratis.gc.ca>

For corrections, additions or comments concerning the content of this map, please contact Natural Resources Canada at: topo.maps@NRCan.gc.ca
Visit our Web site: <http://maps.NRCan.gc.ca>

© 2011, Her Majesty the Queen in Right of Canada.

This map is not to be used for air or marine navigation

Dates de validité du contenu de la carte
• Réseau routier : 1981 - 2009

- Réseau hydrographique, 1976 - 198
- Végétation, 1999
- Bâtiments, 1981
- Limites, 2004 - 2010
- Toponymie, 2004 - 2010

Consultez les métadonnées détaillées sur : <http://GeoGratis.gc.ca>

Pour toutes corrections, additions ou commentaires concernant le contenu de cette carte, veuillez contacter Ressources naturelles Canada par courrier électronique à : cortes.topo@RNC.gc.ca
Visitez notre site Web : luteillcartes.RNC.gc.ca

© 2011, Sa Majesté la Reine du chef du Canada.

Cette carte ne doit pas être utilisée pour la navigation