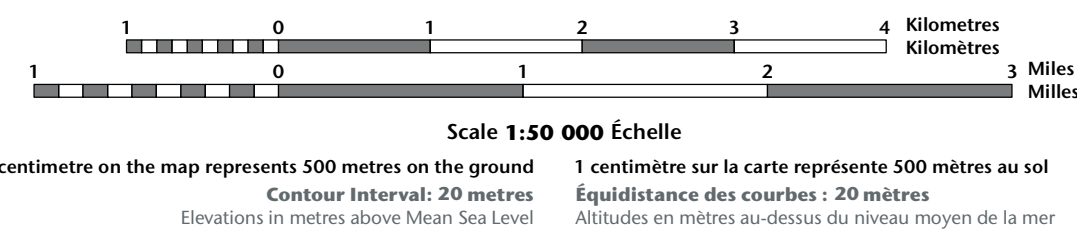
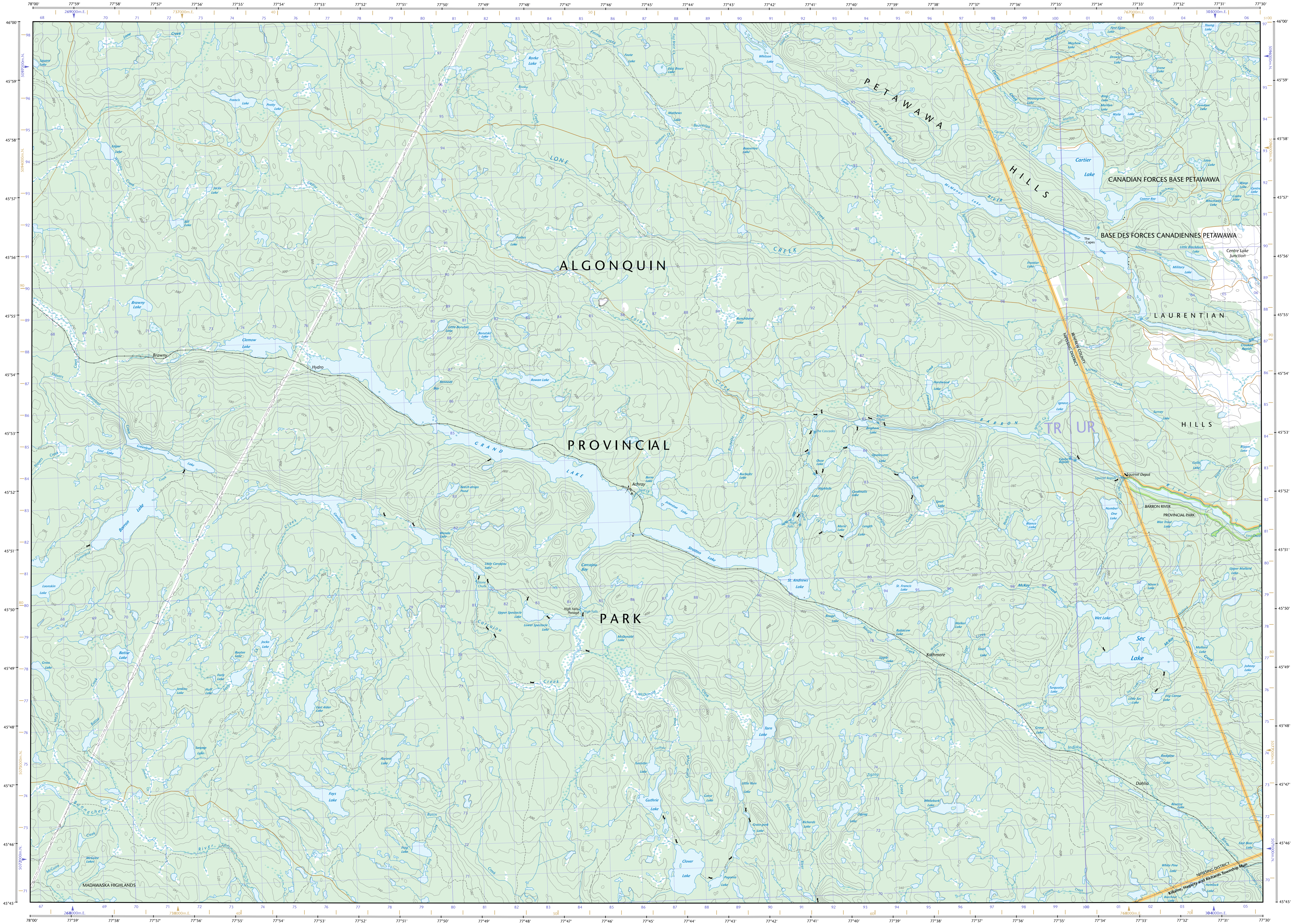


- Road: hard surface, more than 2 lanes, service centre
Route: revêtement dur, plus de 2 voies, centre de service
- Road: hard surface, 2 lanes, less than 2 lanes, snowplow
Route: revêtement dur, 2 voies, moins de 2 voies, poussoir
- Road: hard surface, gravel, stone or stabilized surface, sewer, conduit bridge
Route: revêtement dur, ruisseau, gravier, agglomère, rue, pont de canalisation
- Road: loose surface, dry weather, vehicle track or winter road: trail, portage
Route: de gravier, temps sec, chemin de terre ou d'hiver: sentier, portage
- Highway interchange, highway water tunnel, built-up area
Échangeur routier, tunnel d'eau, agglomération
- Railway, single track, railway station, freight, multiple tracks, turntable
Chemin de fer, voie unique, gare, chemin de fer, voie multiple, plaque tournante
- Railway, abandoned, railway yard
Chemin de fer, abandonné, gare de triage
- Railway, single track, railway station, freight, multiple tracks, turntable
Chemin de fer, voie unique, gare, chemin de fer, voie multiple, plaque tournante
- Boundary: international
Limite: internationale
- Boundary: provincial or territorial; area outline
Limite: provinciale ou territoriale; zone d'occupation
- Boundary: administrative, recreational
Limite: administrative, récréative
- Boundary: geographic, unsurveyed geographic
Limite: géographique, géographique non vérifiée
- Fort, wall, fence
Fort, mur, clôture
- Pipeline: multi-use, control valve, multiple lines
Pipeline: utilisation multiple, vane de contrôle, lignes multiples
- Pipeline: oil, natural gas, multi-use
Pipeline: pétrole, gaz naturel, utilisation multiple
- Mine: pit, sand, gravel, clay, quarry
Mine: puits, sable, gravier, argile, carrière
- Airport or airfield, official, nonofficial, heliport
Aéroport ou terrain d'atterrissage: officiel, non officiel, hélicoptère
- Chimney: industrial, farm stack, tower, height, landmark
Cheminée: industrielle, ferme, tour, hauteur, repère
- Tank, water tank, radar antenna, radio telescope
Citernes: réservoir, réservoir, antenne radar, télescope
- Silo: grain elevator, clearance tower
Silo: élévateur à grains, tour de dégagement
- Electric facility, oil or natural gas facility, wind-powered device
Installation électrique, installation pétrolière ou gazière, éolienne
- Tower: communication, fire, control
Tour: communication, incendie, contrôle
- Domestic waste, liquid waste, industrial solid depot
Déchet domestique, déchet liquide, dépôt de solide industriel
- Lookout, historic site, ruin, zoo
Belvédère, lieu historique, ruine, zoo
- Golf course, campground, ski area, sportsplex
Terrain de golf, terrain de camping, station de ski, centre sportif
- Aerial cableway, ski lift, sports track, arena
Téléphérique, remontée-pente, piste de course, arène
- Building: residential, religious, educational, cabin
Bâtiment: résidentiel, religieux, éducatif, cabane
- Hospital, medical centre, senior citizens home, lodging
Hôpital, centre médical, résidence pour personnes âgées, gîte
- City hall, municipal hall, community centre
Hôtel de ville, salle municipale, centre communautaire
- Customs post, ranger or warden station, cemetery
Poste de douane, poste de garde forestier ou poste de garde de parc, cimetière
- Court house, correctional institute
Palais de justice, établissement correctionnel
- Fire station, police station, armory
Casernes de pompiers, poste de police, manège militaire
- Wastebody or shoreline, watercourse, disappearing stream
Plan d'eau ou littoral, cours d'eau, cours d'eau disparaissant
- Navigation light, ferry route, navigation beacon
Feu de navigation, traversée, balise de navigation
- Coast Guard station, regular anchorage, marina
Station de la garde côtière, mouillage d'hydravions, marina
- Fish ladder, dam, small, large, carrying road
Échelle à poissons, barrage, petit, grand, pont sur une route
- Dike or seawall, wharf, breakwater
Dighe ou mur de protection, quai, brise-lames
- Boat ramp, pier or dock
Rampe de mise à l'eau, jetée
- Drydock, slip, crib or abandoned bridge pier, ford
Calanque, cale, caisson ou pilier de pont abandonné, gué
- Conduit, lock, spring
Canalisation, écluse, source
- Reservoir, underground reservoir, fish pound
Réservoir, réservoir souterrain, viviers dans l'eau
- Dry river bed, sand in water, freshwater flat, intermittent lake, slough
Lit de rivière à sec, sable dans l'eau, étang, lac intermittent, tourbière
- Rapids, falls
Rapides, chutes
- Rocky ledge, rocky reef, rocks in water, exposed shipwreck
Banc rocheux, récif rochers dans l'eau, épave émergée
- Mine: glacial debris, permanent snow and ice
Matière: débris glaciaires, neige et glace permanents
- Wetlands, marsh, muskeg, swamp, marsh in water, string bog
Terres humides: marais, muskeg, marécage: marais dans l'eau; tourbière résécable
- Tundra ponds, tundra polygons, peat bog
Étang de tourbière, polygones de tourbière, tourbière à peat
- Sand, esker, pingo, wooded area
Sable; esker; pingo; région boisée
- Contour index, intermediate, approximate
Courbe de niveau: intermédiaire, approximative
- Depression contour, spot elevation, cave
Courbe de creux; point cote; caverne



46°15'	31-F/1	31-F/4	31-F/3
46°00'	31-F/16	31-F/13	31-F/14
45°45'	31-F/9	31-F/12	31-F/11
45°30'	78°30'	77°30'	77°00'



Use diagram only to obtain numeric values
Approximate Mean Destination 2010
for centre of map
Annual change decreasing 1.8"
N'utiliser le diagramme que pour obtenir
les valeurs numériques
Déclinaison moyenne approximative
au centre de la carte en 2010
Variation annuelle décroissante 1.8"

100 000 metre Square
Identification
du carré de
100 000 mètres

Transverse Mercator Projection
Projection transversale de Mercator
North American Datum 1983
Système de référence nord-américain 1983

1000 metre Universal Transverse
Mercator Grid
Grille Zone
Designation
Designation de la
zone du quadrillage

A tutorial on how to estimate position from the UTM
grid can be found at: <http://maps.NRCan.gc.ca/topo01>
Consultez le tutoriel sur la manière d'évaluer la position
à partir de la grille UTM sur: <http://cartes.NRCan.gc.ca/topo01>

Printed map / Carte imprimée
Cat. no. / No de cat.
M116-2/011 F13
ISBN 978-0-662-4021-1

Digital map / Carte numérique
Cat. no. / No de cat.
M116-2/011 F13 PDF
ISBN 978-0-662-40224-4

Produced on October 20, 2010, by the Centre for
Topographic Information, Natural Resources Canada.
Établi le 20 octobre 2010, par le Centre d'information
topographique, Ressources naturelles Canada.

Map content validity dates
• Road network, 1994 - 2008
• Hydrographic network, 1994
• Vegetation, 1994
• Buildings, 1994
• Boundaries, 2004 - 2009
• Toponymy, 2004 - 2009
Detailed metadata can be found at: <http://GeoGratis.gc.ca>

Dates de validité du contenu de la carte
• Réseau routier, 1994 - 2008
• Réseau hydrographique, 1994
• Végétation, 1994
• Bâtiements, 1994
• Limites, 2004 - 2009
• Toponymie, 2004 - 2009
Consultez les métadonnées détaillées sur: <http://GeoGratis.gc.ca>

For corrections, additions or comments concerning
the content of this map, please contact Natural Resources Canada
at: <http://maps.NRCan.gc.ca>
Visit our Web site: <http://maps.NRCan.gc.ca>

Pour toutes corrections, additions ou commentaires concernant
le contenu de cette carte, veuillez contacter Ressources naturelles
Canada par courriel électronique à: cartes.NRCan.gc.ca
Visitez notre site Web: <http://cartes.NRCan.gc.ca>

© 2010. Her Majesty the Queen in Right of Canada.

Cette carte ne doit pas être utilisée pour la navigation
aérienne ou maritime.

This map is not to be used for air or marine navigation.