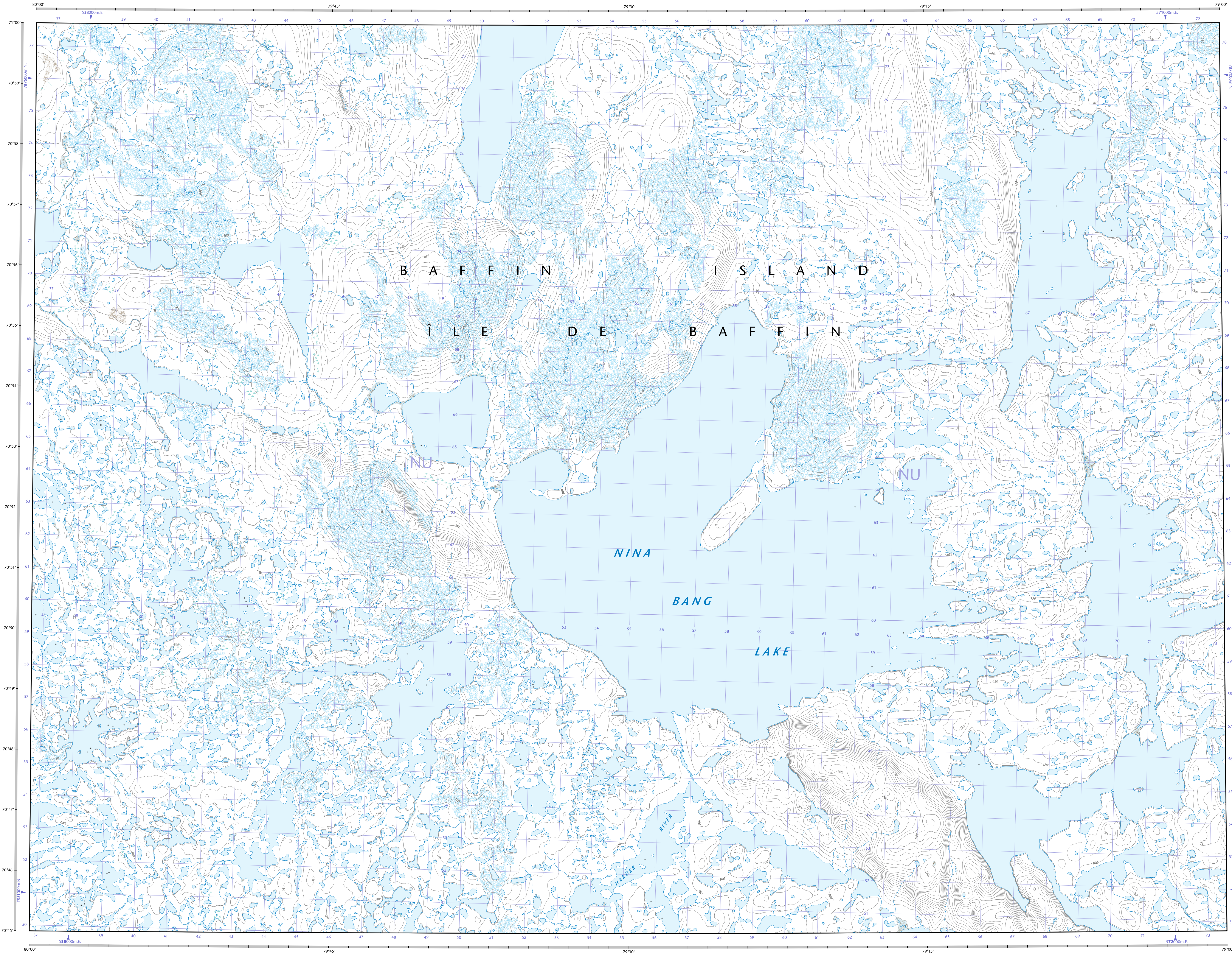
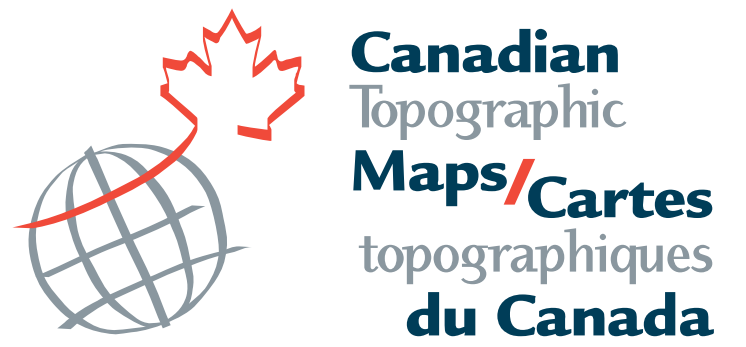
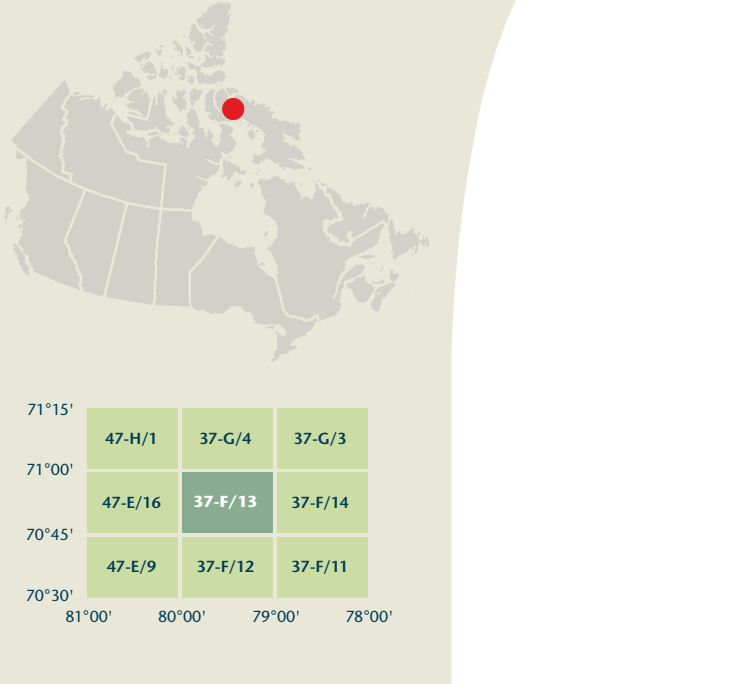


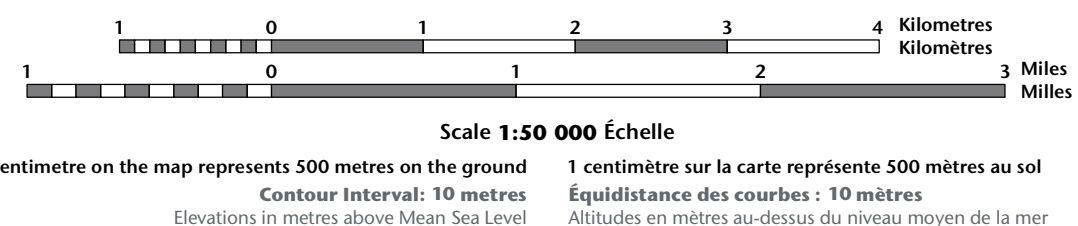


NINA BANG LAKE

Nunavut



NINA BANG LAKE Nunavut



Use diagram only to obtain numeric values
Approximate Mean Elevation: 2009
Annual change decreasing 47.2°
N° utiliser le diagramme que pour obtenir les valeurs numériques
Déclinaison moyenne approximative au centre de la carte en 2009
Variation annuelle décroissante 47.2°
For magnetic declination information, visit: <http://gc.ca/magdec>
Pour l'information sur la déclinaison magnétique, visitez : <http://gc.ca/magdec>



100 000 metre Square
Approximate Mean Elevation: 2009
Identification du carré de 100 000 mètres
N° utiliser le diagramme que pour obtenir les valeurs numériques
Déclinaison moyenne approximative au centre de la carte en 2009
Variation annuelle décroissante 47.2°
For magnetic declination information, visit: <http://gc.ca/magdec>
Pour l'information sur la déclinaison magnétique, visitez : <http://gc.ca/magdec>

Transverse Mercator Projection
Projection transverse de Mercator
North American Datum 1983
Système de référence nord-américain 1983
1000 metre Universal Transverse Mercator Grid
Grille de coordonnées universelles de 1000 mètres
Zone 17
Designation de la zone de quadrillage

Map content validity dates

- Road network, Absent
- Hydrographic network, 1982 - 2000
- Vegetation, Absent
- Buildings, Absent
- Boundaries, Absent
- Toponymy, 2005 - 2009

Detailed metadata can be found at: <http://GeoGratis.gc.ca>

For corrections, additions or comments concerning the content of this map, please contact Natural Resources Canada at: topomaps@NRCan.gc.ca

© 2009 Her Majesty the Queen in Right of Canada.

This map is not to be used for air or marine navigation.

Dates de validité du contenu de la carte

- Réseau routier, Absent
- Réseau hydrographique, 1982 - 2000
- Végétation, Absent
- Bâtiments, Absent
- Limites, Absent
- Toponymie, 2005 - 2009

Consultez les métadonnées détaillées sur: <http://GeoGratis.gc.ca>

Pour toutes corrections, additions ou commentaires concernant le contenu de cette carte, veuillez contacter Ressources naturelles Canada par courriel électronique à: topomaps@NRCan.gc.ca

© 2009 Sa Majesté la Reine du chef du Canada.

Cette carte ne doit pas être utilisée pour la navigation aérienne ou maritime.