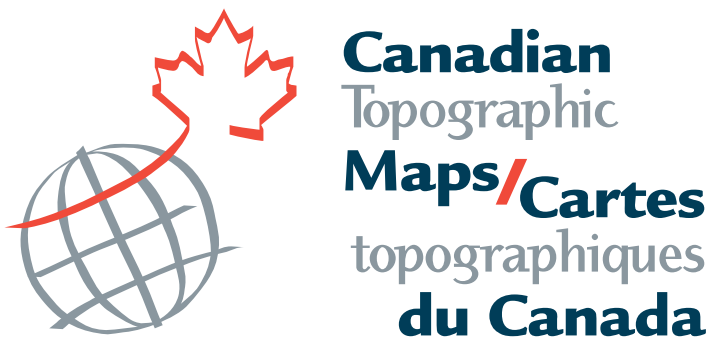


PRELUDE LAKE

Northwest Territories / Territoires du Nord-Ouest



63°00'	85-1/16	85-1/13	85-1/14
62°45'	85-1/9	85-1/12	85-1/11
62°30'	85-1/8	85-1/5	85-1/6
62°15'	114°30'	114°00'	113°00'



Natural Resources Canada / Ressources naturelles Canada



Produced on February 24, 2011, by the Centre for Topographic Information, Natural Resources Canada. Établi le 24 février 2011, par le Centre d'information topographique, Ressources naturelles Canada.

The paper copy of this map meets the print quality standards of Natural Resources Canada when it bears a Certified Map Printer Holographic label.

La copie papier de cette carte respecte les normes de qualité d'impression de Ressources naturelles Canada quand elle porte l'étiquette holographique de l'imprimeur de cartes accrédité.

Map content validity dates: Road network, 1978-2006; Vegetation, 1997; Buildings, 1978; Boundaries, 2010; Toponymy, 2004.

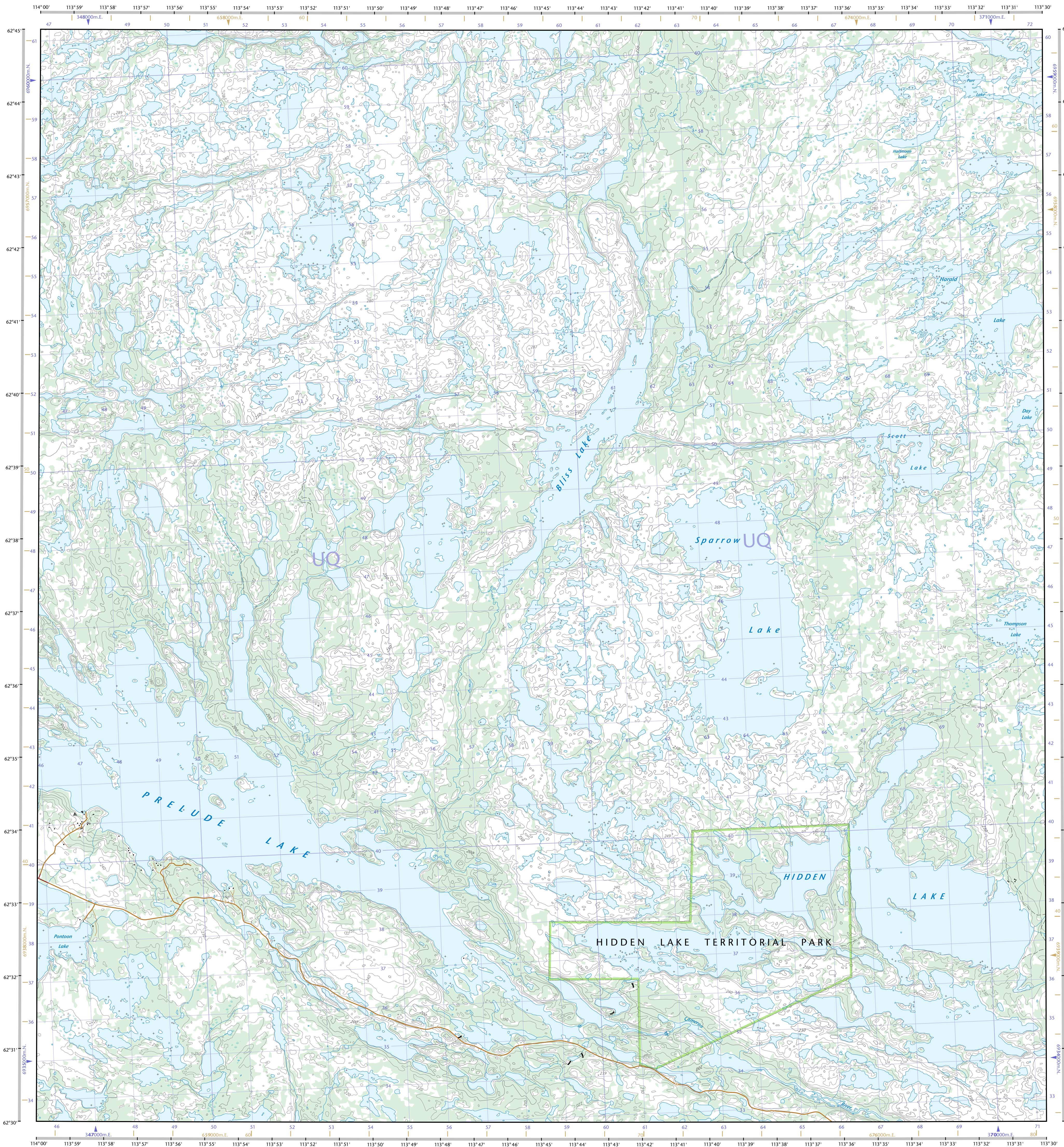
For corrections, additions or comments concerning the content of this map, please contact Natural Resources Canada at: <http://maps.NRCan.gc.ca>

This map is not to be used for air or marine navigation.

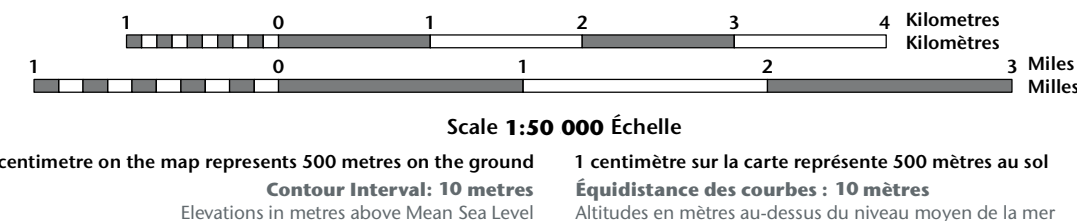
Dates de validité du contenu de la carte: Réseau routier, 1978-2006; Végétation, 1997; Bâtiments, 1978; Limites, 2010; Toponymie, 2004.

Consultez les métadonnées détaillées sur: <http://GeoGratis.gc.ca>

Cette carte ne doit pas être utilisée pour la navigation aérienne ou maritime.



PRELUDE LAKE Northwest Territories / Territoires du Nord-Ouest



Use diagram only to obtain numeric values. Approximate Mean Declination 2011 for centre of map. Annual change decreasing 26.7".



100 000 metre Square Identification du carré de 100 000 mètres

Transverse Mercator Projection Projection transversale de Mercator North American Datum 1983

1000 metre Universal Transverse Mercator Grid

Zone 12

Quadrillage universel transverse de Mercator de 1000 mètres

A tutorial on how to estimate position from the UTM grid can be found at: <http://maps.NRCan.gc.ca/topo101>

Consultez le tutoriel sur la manière d'évaluer la position à partir de la grille UTM sur: <http://cartes.NRCan.gc.ca/topo101>

Printed map / Carte imprimée Cat. no. / No de cat. M116-2/08112 ISBN 978-0-660-44064-3

Digital map / Carte numérique Cat. no. / No de cat. M116-2/08112-PDF ISBN 978-1-100-50231-1