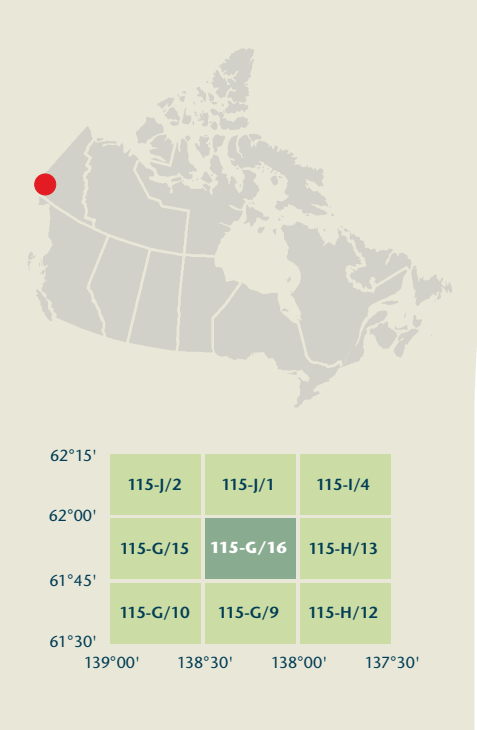




RHYOLITE CREEK



Produced on November 09, 2010, by the Centre for
Topographic Information, Natural Resources Canada
Établie le 9 novembre 2010, par le Centre d'information
topographique, Ressources naturelles Canada.

The paper copy of this map meets the print quality
standards of Natural Resources Canada when it
bears a Certified Map Printer holographic label.

La copie papier de cette carte respecte les normes de qualité d'impression de Ressources naturelles Canada quand elle porte l'étiquette holographique de l'impression de cartes accréditée.

Map content validity dates

- Road network, 1955
- Hydrographic network, 1948 - 1987
- Vegetation, 1955
- Buildings, Absent
- Boundaries, Absent
- Toponymy, 2004 - 2005

Detailed metadata can be found at: <http://GeoGratis.gc.ca>

For corrections, additions or comments concerning the content of this map, please contact Natural Resources Canada: topo.maps@NRCan.gc.ca
Visit our Web site: <http://maps.NRCan.gc.ca>

© 2010, Her Majesty the Queen in Right of Canada.

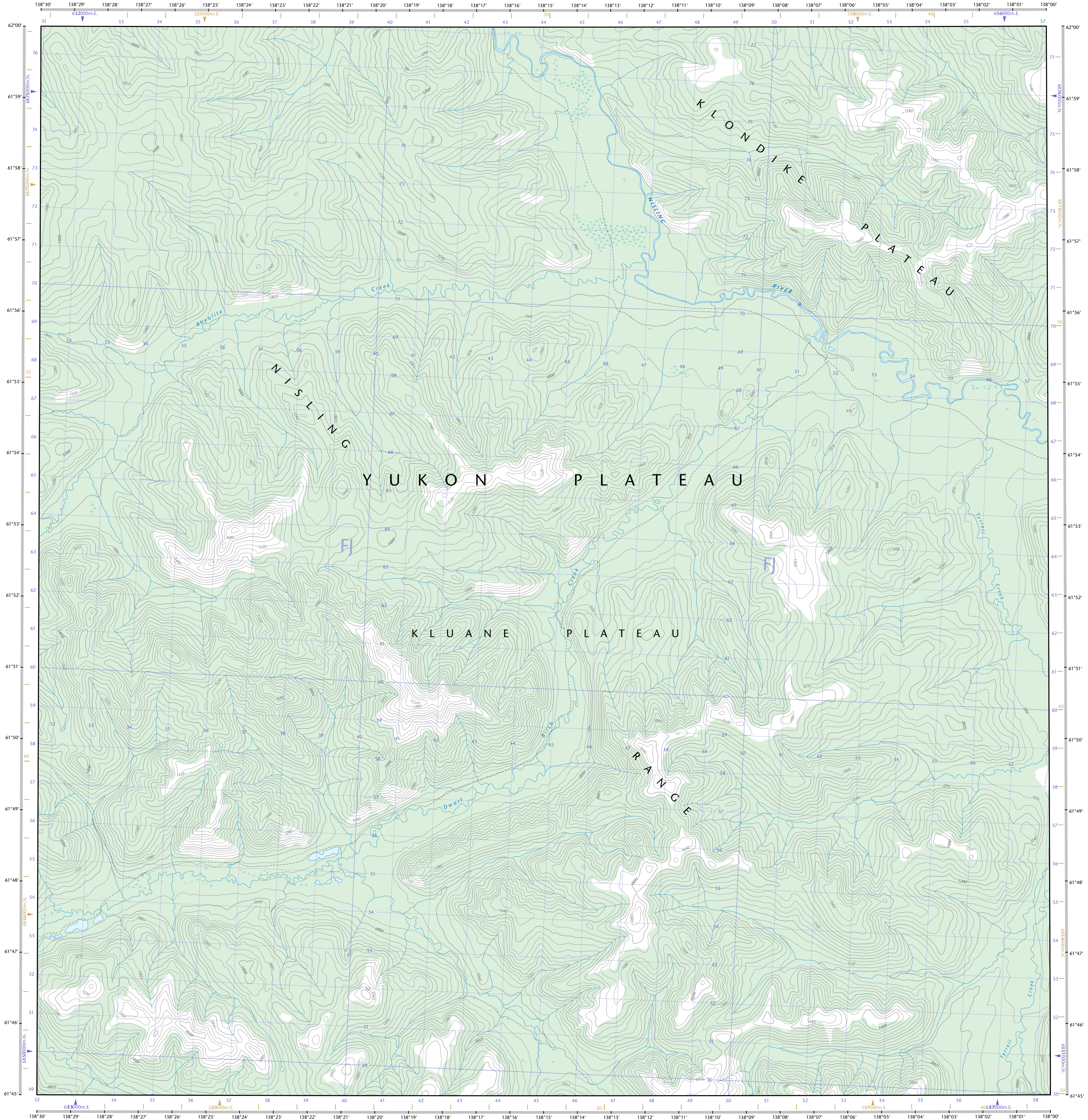
Dates de validité du contenu de la carte

- Réseau routier, 1955
- Réseau hydrographique, 1948 - 1987
- Végétation, 1955
- Bâtiments, Absent
- Limites, Absent
- Toponymie, 2004 - 2005

Consultez les métadonnées détaillées sur : <http://GeoGratis.gc.ca>

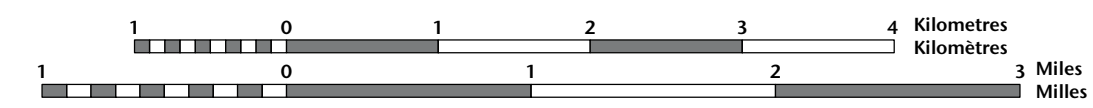
Pour toutes corrections, additions ou commentaires concernant le contenu de cette carte, veuillez contacter Ressources naturelles Canada par courrier électronique à : cortes.topo@RNCan.gc.ca
Visitez notre site Web : <http://cortes.RNCan.gc.ca>

© 2010. Sa Majesté la Reine du chef du Canada.



RHYOLITE CREEK

Yukon

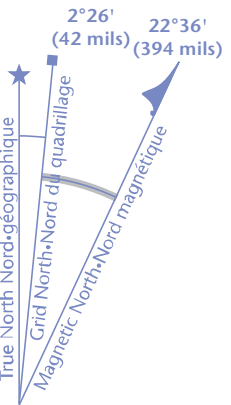


1 centimetre on the map represents 500 metres on the ground
Contour Interval: 40 metres
Elevations in metres above Mean Sea Level


Use diagram only to obtain numeric values
Approximate Mean Declination 2010
for centre of map
Annual change decreasing 22.9'

N'utiliser le diagramme que pour obtenir
les valeurs numériques
Déclinaison moyenne approximative
au centre de la carte en 2010
Variation annuelle décroissante 22.9'

For magnetic declination information,
visit: <http://gsc.nrcan.gc.ca/geomag>
Pour information sur la déclinaison magnétique
visitez : <http://cgic.rncan.gc.ca/geomag>



100 000 metre Square
Identification
Identification du carré
de 100 000 mètres



FJ

Brown numbered ticks
indicate the 1000 metre
U.T.M. grid
ZONE 8
Les amorces brunes
représentent le quadrillage
U.T.M. de 1000 mètres

Transverse Mercator Projection
Projection transverse de Mercator
North American Datum 1983
Système de référence nord-américain 1983

1000 metre Universal Transverse
Mercator Grid

Zone 7

Quadrillage universel transverse
de Mercator de 1000 mètres

Grid Zone
Designation

07V

Designation
de zone

A tutorial on how to estimate position from grid can be found at: <http://maps.NRC.ca.gc>. Consultez le tutoriel sur la manière d'évaluer la position de la cellule GPS sur <http://cartes.nrc.ca.gc>.

62°15'	11S-J/2	11S-J/1	11S-I/4
62°00'	11S-G/15	11S-G/16	11S-H/13
61°45'	11S-G/10	11S-G/9	11S-H/12
61°30'	139°00'	138°30'	138°00'

Printed map / Carte imprimée
Cat. no. / No de cat.
M116-2/115G16

115-G/16
SCALE **1:50 000**
ÉCHELLE
EDITION **03** VERSION **00**
ÉDITION
SÉRIES **A722**
SÉRIE

Digital map / Carte numérique

Cat. No. / No de cat.
M116-2/115G16-PDF
ISSN 1915-8858
ISBN 978-0-662-06344-5