

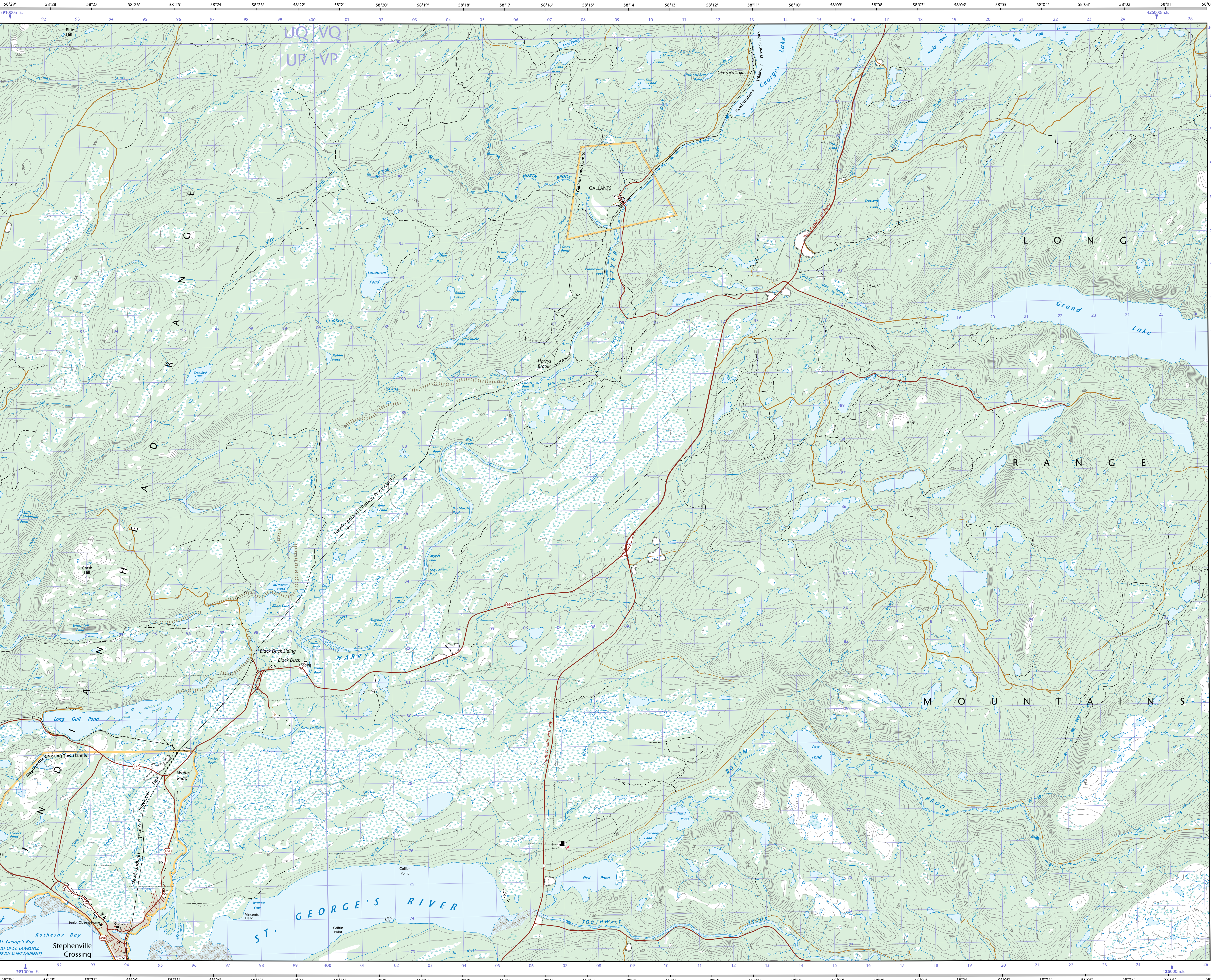
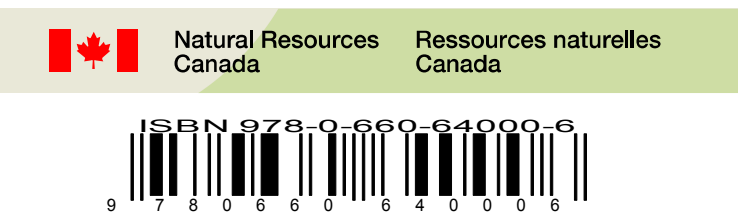
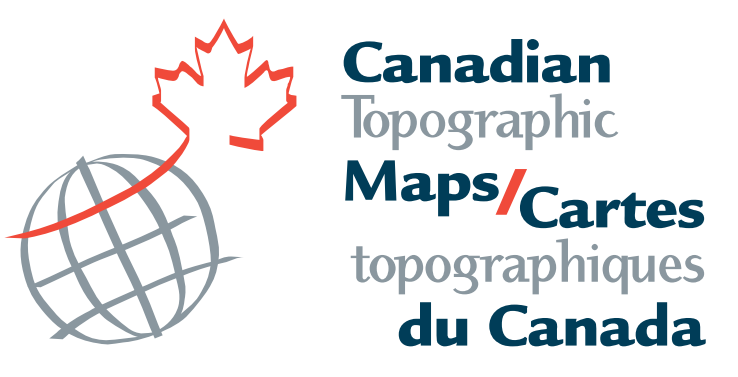


HARRYS RIVER

Newfoundland and Labrador  
Terre-Neuve-et-Labrador

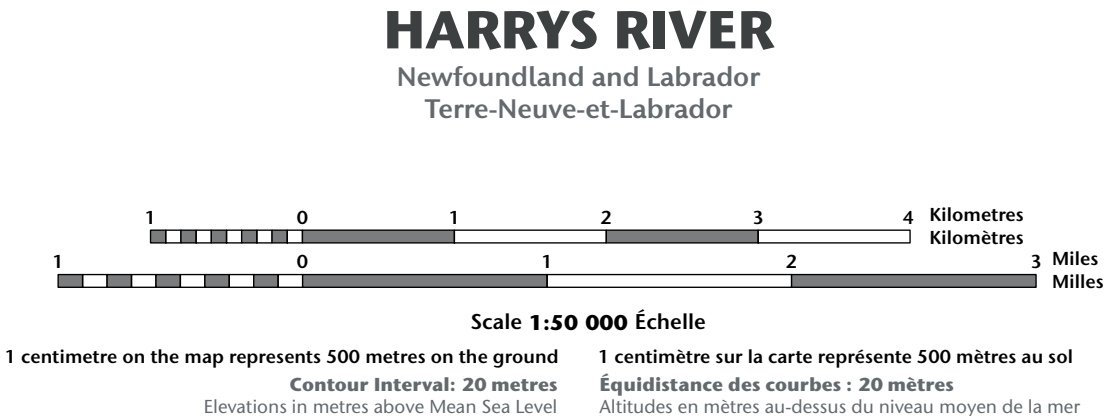


49°00'	12-B/15	12-B/16	12-A/13
48°45'	12-B/10	12-B/9	12-A/12
48°30'	12-B/7	12-B/8	12-A/5
48°15'	59°00'	58°30'	57°30'

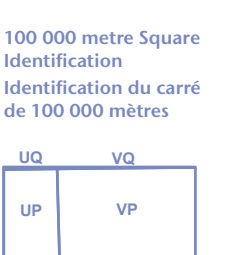
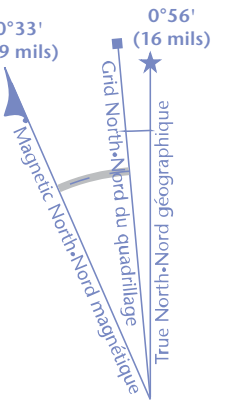


Produced on January 05, 2010, by the Centre for Topographic Information, Natural Resources Canada.  
Établi le 5 janvier 2010, par le Centre d'information topographique, Ressources naturelles Canada.  
The paper copy of this map meets the print quality standards of Natural Resources Canada when it bears a Certified Map Printer holographic label.  
La copie papier de cette carte respecte les normes de qualité d'impression de Ressources naturelles Canada quand elle porte l'étiquette holographique de l'imprimeur de cartes accrédité.  
For corrections, additions or comments concerning the content of this map, please contact Natural Resources Canada at: <http://maps.NRCan.gc.ca>  
Pour des corrections, additions ou commentaires concernant le contenu de cette carte, veuillez contacter Ressources naturelles Canada par courriel électronique à: [cartes.topo@NRCan.gc.ca](mailto:cartes.topo@NRCan.gc.ca)  
Visitez notre site Web: <http://cartes.NRCan.gc.ca>  
© 2010, Her Majesty the Queen in Right of Canada.  
This map is not to be used for air or marine navigation.

Map content validity dates  
• Road network, 1984 - 2008  
• Hydrographic network, 1984 - 2002  
• Vegetation, 1984  
• Buildings, 1984  
• Boundaries, 2004 - 2009  
• Toponymy, 2004  
Consultez les métadonnées détaillées sur: <http://GeoGratis.gc.ca>  
Pour toutes corrections, additions ou commentaires concernant le contenu de cette carte, veuillez contacter Ressources naturelles Canada par courriel électronique à: [cartes.topo@NRCan.gc.ca](mailto:cartes.topo@NRCan.gc.ca)  
Visitez notre site Web: <http://cartes.NRCan.gc.ca>  
© 2010, Sa Majesté la Reine du chef du Canada.  
Cette carte ne doit pas être utilisée pour la navigation aérienne ou maritime.



Use diagram only to obtain numeric values  
Approximate Mean Destination 2010  
for centre of map  
Annual change decreasing 11.9°  
N'utilisez le diagramme que pour obtenir les valeurs numériques  
Déclinaison moyenne approximative au centre de la carte en 2010  
Variation annuelle décroissante 11.9°  
For magnetic declination information, visit: <http://gc.nrcan.gc.ca/geomag>



Transverse Mercator Projection  
Projection transversale de Mercator  
North American Datum 1983  
Système de référence nord-américain 1983  
1000 metre Universal Transverse Mercator Grid  
Grille Zone Universelle Transverse de Mercator  
Zone 21  
Designation de la zone du quadrillage

A tutorial on how to estimate position from the UTM grid can be found at: <http://maps.NRCan.gc.ca/topo101>  
Consultez le tutoriel sur la manière d'évaluer la position à partir de la grille UTM sur: <http://cartes.NRCan.gc.ca/topo101>

49°00'	12-B/15	12-B/16	12-A/13
48°45'	12-B/10	12-B/9	12-A/12
48°30'	12-B/7	12-B/8	12-A/5
48°15'	59°00'	58°30'	57°30'

Printed map / Carte imprimée  
Cat. no. / No de cat.  
M116-2/072809-PDF  
ISBN 978-0-662-04204-2  
Digital map / Carte numérique  
Cat. no. / No de cat.  
M116-2/072809-PDF  
ISBN 978-0-662-04204-2