

Produced on January 20, 2011, by the Center for Topographic Information, Natural Resources Canada.

Établi le 20 janvier 2011, par le Centre d'information topographique, Ressources naturelles Canada.

The paper copy of this map meets the print quality standards of Natural Resources Canada when it bears a Certified Map Printer holographic label.

La copie papier de cette carte respecte les normes de qualité d'impression de Ressources naturelles Canada quand elle porte l'étiquette holographique de l'imprimeur de cartes accrédité.

Map content validity dates

- Road network, 1983 - 2008
- Hydrographic network, 2001
- Vegetation, 1996
- Buildings, 1983
- Boundaries, 2006 - 2010
- Toponymy, 2004 - 2010

Detailed metadata can be found at: <http://GeoGratis.gc.ca>

For corrections, additions or comments concerning the content of this map, please contact Natural Resources Canada at: topo-maps@NRCan.gc.ca

© 2011. Her Majesty the Queen in Right of Canada.

This map is not to be used for air or marine navigation.

Dates of validity of the content of the map

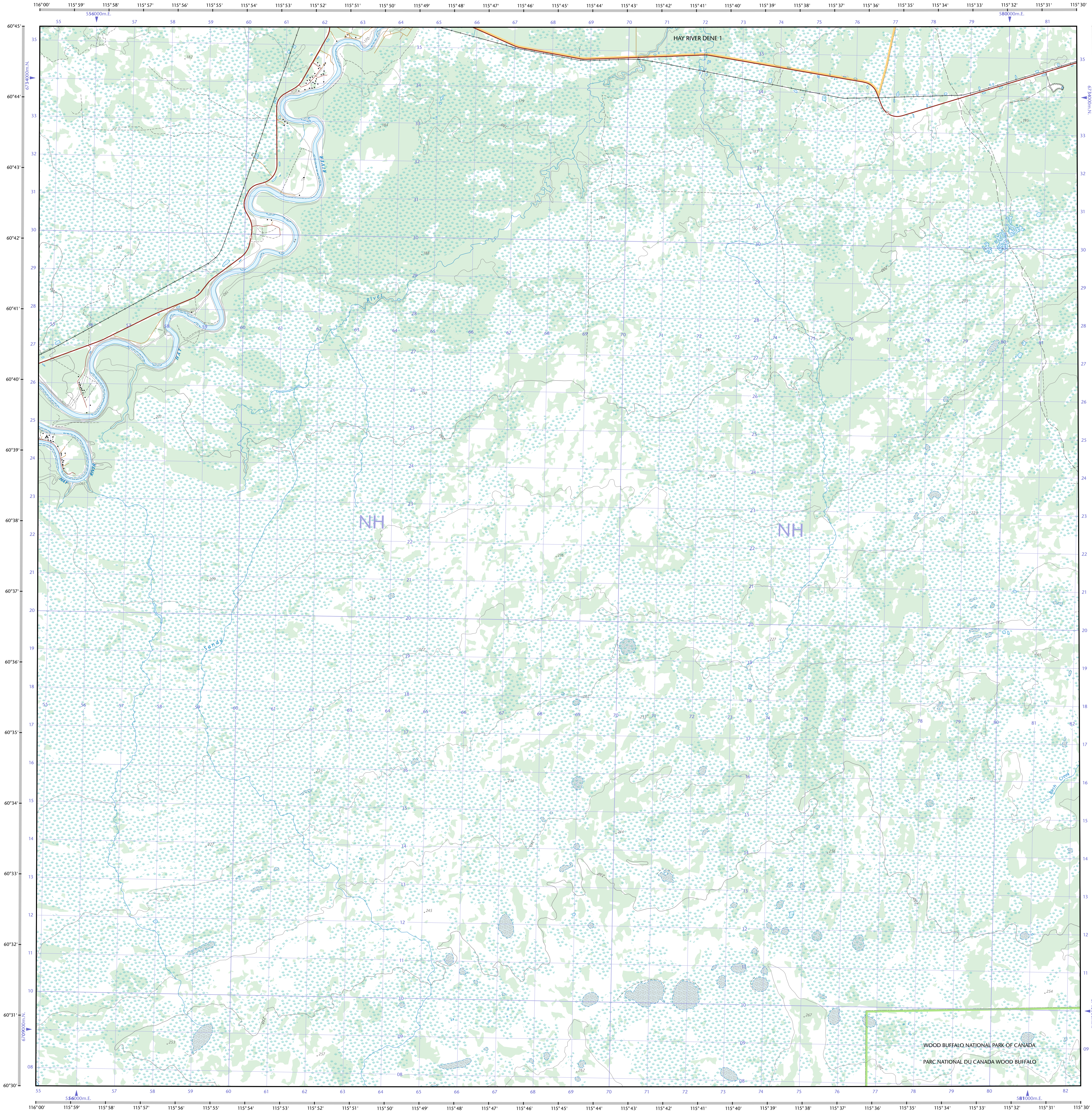
- Réseau routier, 1983 - 2008
- Réseau hydrographique, 2001
- Végétation, 1996
- Bâtiments, 1983
- Limites, 2006 - 2010
- Toponymie, 2004 - 2010

Consultez les métadonnées détaillées sur: <http://GeoGratis.gc.ca>

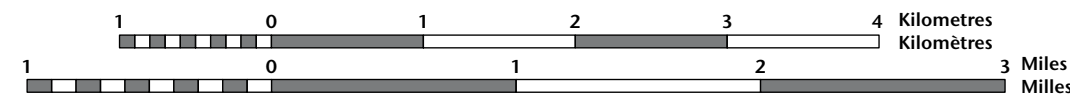
Pour toutes corrections, additions ou commentaires concernant le contenu de cette carte, veuillez contacter Ressources naturelles Canada par courriel électronique à: topo-maps@NRCan.gc.ca

© 2011. Sa Majesté la Reine du chef du Canada.

Cette carte ne doit pas être utilisée pour la navigation aérienne ou maritime.



SANDY RIVER
Northwest Territories / Territoires du Nord-Ouest



Use diagram only to obtain numeric values

Approximate Mean Declination 2011

for centre of map

Annual change decreasing 24.8"

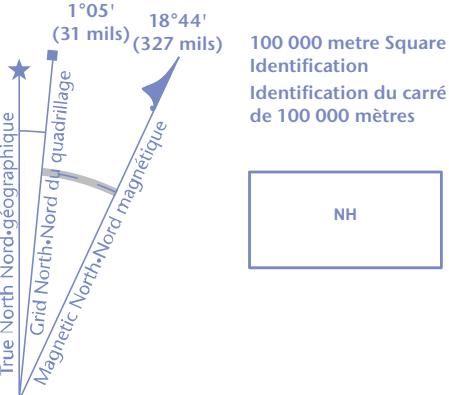
N'utiliser le diagramme que pour obtenir les valeurs numériques

Déclinaison moyenne approximative au centre de la carte en 2011

Variation annuelle décroissante 24.8"

For magnetic declination information, visit: <http://gc.mn.ca/geogmag>

Pour l'information sur la déclinaison magnétique, visitez: <http://gc.mn.ca/geogmag>



61°00' 85-C/16 85-B/13 85-B/14
60°45' 85-C/9 85-B/12 85-B/11
60°30' 85-C/8 85-B/5 85-B/6
60°15' 116°30' 116°00' 115°30' 115°00'

Printed map / Carte imprimée
Cat. no. / No de cat.
M116-2/08B12-PDF
ISBN 978-0-660-44001-1

85-B/12
SCALE 1:50 000
ÉCHELLE 1:50 000
EDITION 03
VERSION 01
Série A733

Digital map / Carte numérique
Cat. no. / No de cat.
M116-2/08B12-PDF
ISBN 978-1-100-90223-0