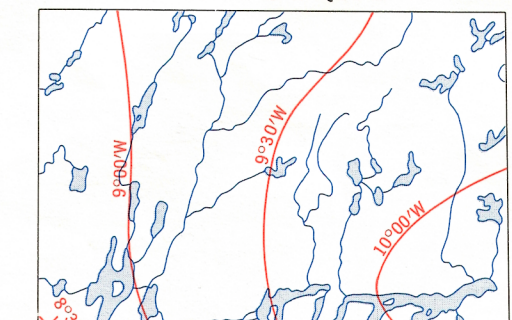


Ce document est le produit d'une numérisation par balayage de la publication originale.

This document was produced by scanning the original publication.

# THE DECLINATION OF THE COMPASS NEEDLE 1964 DÉCLINAISON MAGNÉTIQUE EN 1964



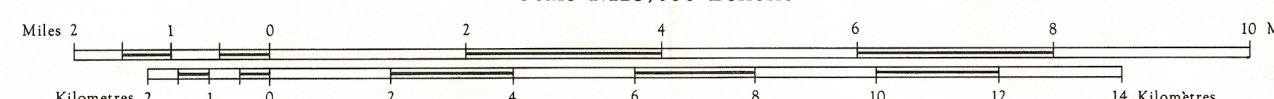
The declination of the compass needle is decreasing 0.2 minutes annually.  
La déclinaison magnétique décroît de 0.2 minute annuellement.

Compiled, 1964, by the SURVEYS AND MAPPING BRANCH, DEPARTMENT OF MINES AND TECHNICAL SURVEYS, from large scale maps. Printed 1965.  
Copies may be obtained from the Map Distribution Office, Department of Mines and Technical Surveys, Ottawa.

Dual highway	Autosoute
Main highway, with route number	Route principale, avec numéro
Secondary road	Route secondaire
Local road	Route locale
Wagon road, trail	Chemin de terre, sentier
Multiple track railway	Chemin de fer, voie unique
Single track railway	Chemin de fer, voie unique
Station, siding, stop	Gare, voie d'évitement, arrêt
Cutting, embankment	Tranchée, remblai
Bridge, tunnel	Pont, tunnel
International boundary, with monument	Frontière internationale, avec bornes-marques
Provincial boundary	Frontière provinciale
County or district boundary	Limite de comté ou de district
Township boundary	Limite de canton
Municipal boundary	Limite de municipalité
Park boundary	Limite de parc
Reserve boundary	Limite de réserve
Power transmission line	Ligne de transport d'énergie
Telephone line	Ligne téléphonique
Elevation in feet	Élévation en pieds
Horizontal control point	Point géodésique
Mine	Mine
Well, oil pit	Puits, pénétration au gaz
Tank	Réservoir

## BOBCAYGEON ONTARIO

Scale 1:125,000 Échelle



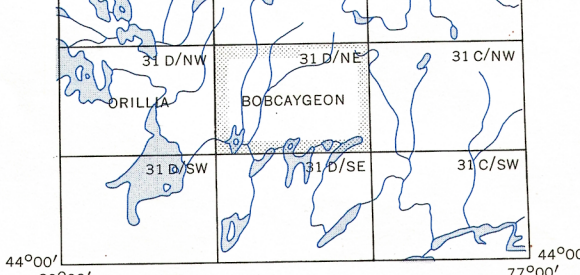
Contour interval 100 feet  
Elevations in feet above Mean Sea Level  
Transverse Mercator Projection  
North American Datum 1927

Équidistance des courbes: 100 pieds  
Élévations en pieds au-dessus du niveau moyen de la mer  
Projection transverse de Mercator  
Réseau géodésique nord-américain unifié 1927

Rédigée en 1964, par la DIRECTION DES LEVÉS ET DE LA CARTOGRAPHIE, MINISTÈRE DES MINES ET DES RELEVÉS TECHNIQUES, d'après des cartes à grande échelle. Imprimée en 1965.  
Ces cartes sont en vente au Bureau de distribution des cartes, ministère des Mines et des Relevés techniques, Ottawa.

Buildings	Bâtiments
School	École
Church	Église
Post office	Bureau de poste
Grain elevator	Élévateur à grain
Cemetery	Cimetière
Town	Town
Lighthouse	Phare
Boat launch	Port de plaisance
Sand or gravel pit, quarry	Sablière ou gravière, carrière
Roads, built, dam	Rapides, chute, barrage
Canal, with lock	Canal, avec écluse
Irrigation canal, ditch	Canal d'irrigation, fossé
Intermittent stream	Cours d'eau intermittent
Intermittent lake	Lac intermittent
Marsh or swamp	Marais ou marécage
Irregular land	Terres irrégulières
Foreshore flat, sand	Estuaires, sable
Rock, rocky reef	Rocher, récif rocheux
Wharf or pier, breakwater	Appontement ou môle, brise-lames
Coastline	Côtes de lacs
Depression contour	Courbes de cote
Chill	Faiblesse
Forest	Forêt

Index to adjoining Maps of the National Topographic System.  
Tableau d'assemblage du Système national de référence cartographique.



REPRINT  
AUG 19-74