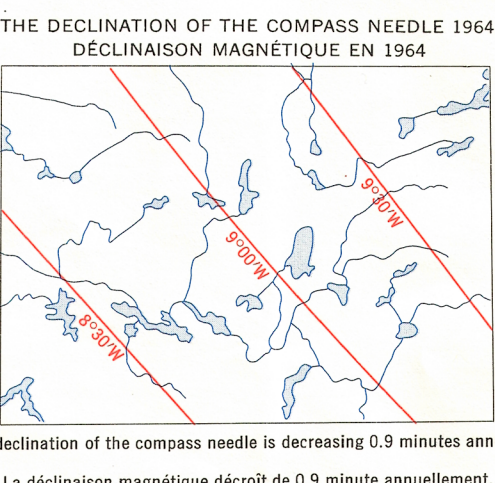
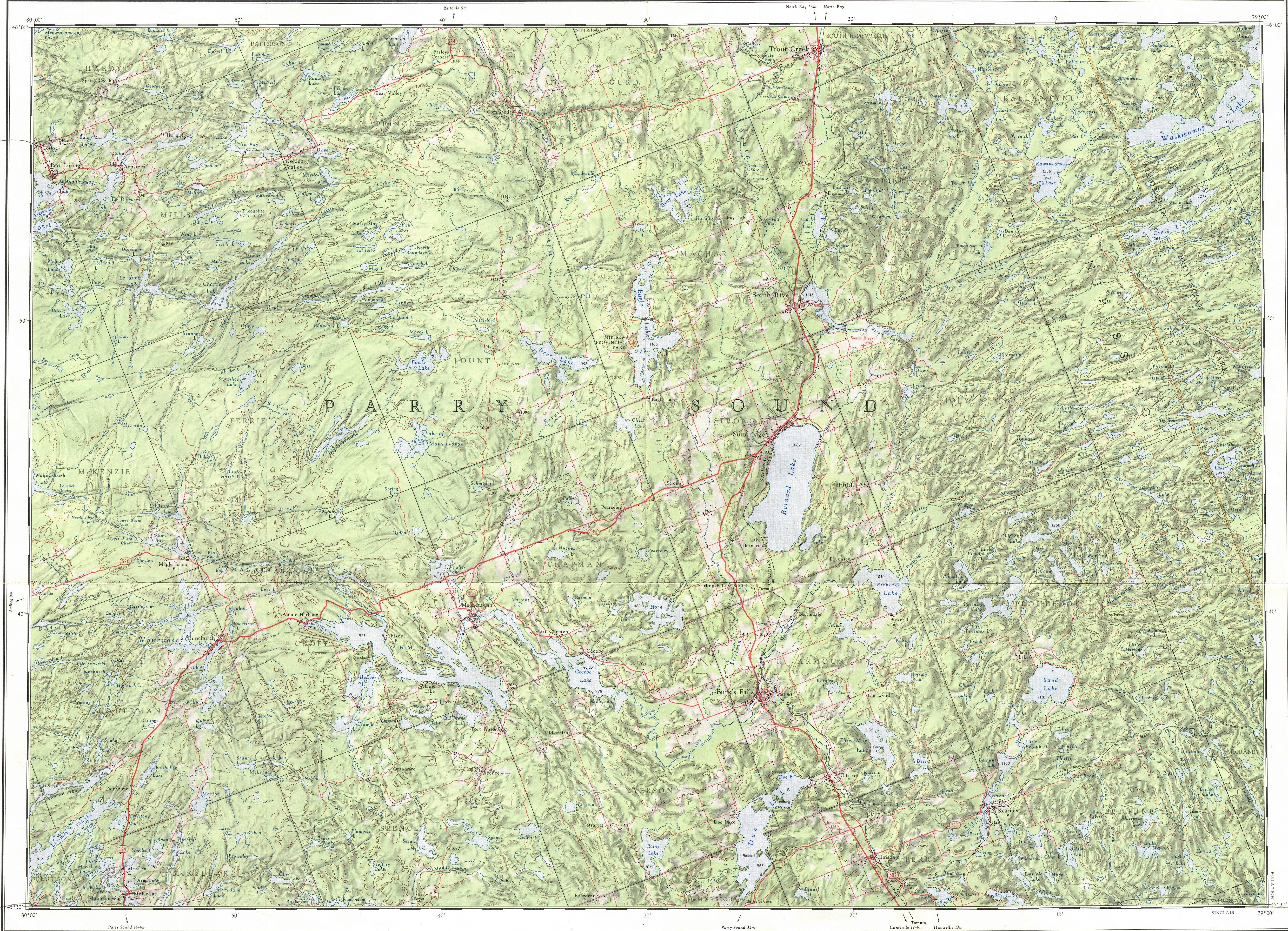


Secondary Road

Ce document est le produit d'une numérisation par balayage de la publication originale.
This document was produced by scanning the original publication.

Contours

Contours



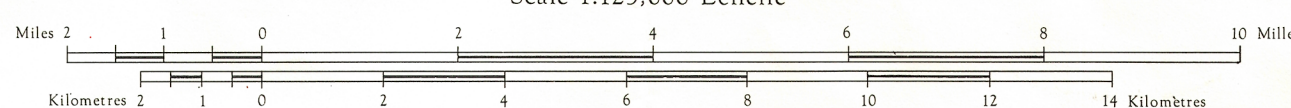
THE DECLINATION OF THE COMPASS NEEDLE IN 1964
DECLINAISON MAGNETIQUE EN 1964

Compiled by the SURVEYS AND MAPPING BRANCH, DEPARTMENT OF MINES AND TECHNICAL SURVEYS, 1962, from large scale maps. Printed 1964.
Copies may be obtained from Map Distribution Office, Department of Mines and Technical Surveys, Ottawa.

Dual highway	Autoute
Main highway, with route number	Road principal, avec numéro
Secondary road	Road secondaire
Local road	Road locale
Wagon road, trail	Chemin de terre; sentier
Multiple track railway	Chemin de fer, voie multiple
Single track railway	Chemin de fer, voie unique
Station, siding, stop	Gare; voie d'évitement; arrêt
Cutting, embankment	Tranchée; remblai
Bridge, tunnel	Pont; tunnel
International boundary, with monument	Frontière internationale, avec bornes repères
Provincial boundary	Frontière provinciale
County or district boundary	Limite de comté ou de district
Township boundary	Limite de canton
Municipal boundary	Limite de municipalité
Park boundary	Limite de parc
Reserve boundary	Limite de réserve
Power transmission line	Ligne de transport d'énergie
Telephone line	Ligne téléphonique
Elevation in feet	Elevation in pieds
Horizontal control point	Point géodésique
Mine	Mine
Well, oil or gas	Puits, pétrole ou gaz
Tank	Réservoir

SUNDRIDGE ONTARIO

Scale 1:125,000 Échelle

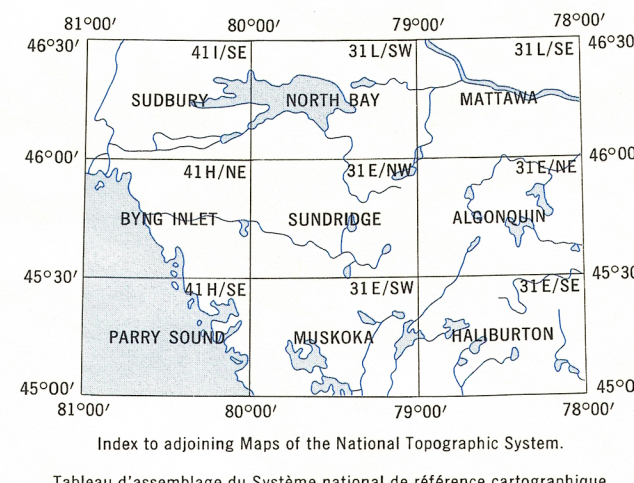


Contour interval 100 feet
Elevations in feet above Mean Sea Level
Transverse Mercator Projection
North American Datum 1927

Équidistance des courbes: 100 pieds
Élévations en pieds au-dessus du niveau moyen de la mer
Projection Transverse de Mercator
Réseau géodésique nord-américain unifié 1927

Rédigée par la DIRECTION DES LEVÉS ET DE LA CARTOGRAPHIE, MINISTÈRE DES MINES ET DES RELEVÉS TECHNIQUES, en 1962, d'après des cartes à grande échelle. Imprimée en 1964.
Ces cartes sont en vente au Bureau de distribution des cartes, ministère des Mines et des Relevés techniques, Ottawa.

Buildings	Bâtiments	Race track	Champ de courses
School	École	Picnic area	Terrain de pique-nique
Church	Église	Camping site	Camping
Post office	Bureau de poste	Golf course	Terrain de golf
Grain elevator	Élévateur à grain	Outdoor theatre	Cinéma en plein air
Cemetery	Cimetière	Historic site	Lieu historique
Tower	Tour	Cherry d'été	Cherry d'été
Lighthouse	Phare	Seaplane port	Port d'hydravions
Built-up area	Zone bâtie	Agglomération	Agglomération
Sand or gravel pit, quarry	Sablière ou gravière; carrière	Intermittent stream	Cours d'eau intermittent
Rapids, falls, dam	Rapides; chute; barrage	Intermittent lake	Lac intermittent
Canal, with lock	Canal, avec écluse	Marsh or swamp	Marais ou marécage
Irrigation canal; ditch	Canal d'irrigation; fossé	Humidland land	Terrain inondé
Intermittent stream	Cours d'eau intermittent	Foreshore flat; sand	Extrême, sable
Intermittent lake	Lac intermittent	Rocky rocky reef	Rocher; récif rocheux
Marsh or swamp	Marais ou marécage	Wharf or pier, breakwater	Appontement ou môle; brise-lames
Humidland land	Terrain inondé	Contours	Courbes de niveau
Foreshore flat; sand	Extrême, sable	Depression contours	Courbes de crevette
Rocky rocky reef	Rocher; récif rocheux	Cliff	Faîsse
Wharf or pier, breakwater	Appontement ou môle; brise-lames	Forest	Forêt



Index to adjoining Maps of the National Topographic System.
Tableau d'assemblage du Système national de référence cartographique.

SUNDRIDGE
31 E/NW

REPRINT
MARCH 19-70

31 E/NW