

31 J/SE

This document was produced  
by scanning the original publication.  
Ce document est le produit d'une  
numérisation par balayage  
de la publication originale.

31 J/SE

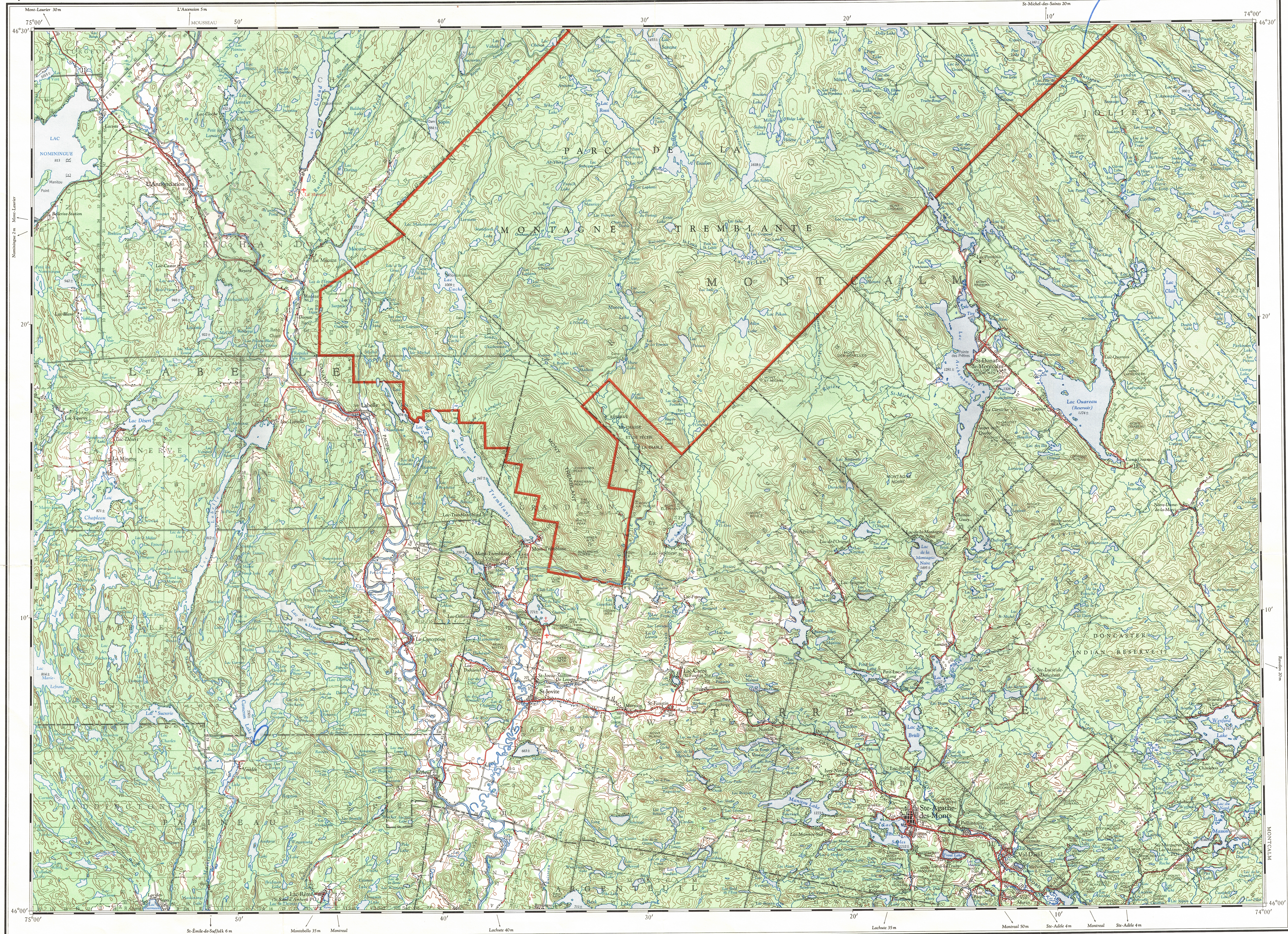
1:125,000

CANADA

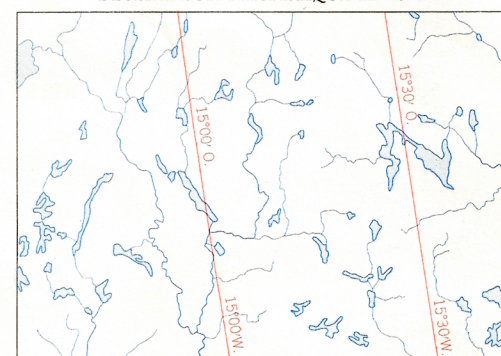
EDITION 1

31 J/SE

Extra  
screen not  
required.  
Added on repro.  
not on original.



THE DECLINATION OF THE COMPASS NEEDLE 1960.  
DECLINAISON MAGNETIQUE EN 1960.



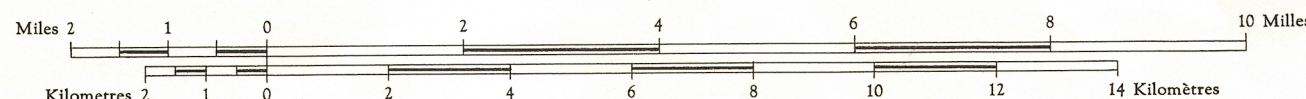
The declination of the compass needle is decreasing 1.0 minutes annually.  
La déclinaison magnétique décroît de 1.0 minutes annuellement.

Compiled by the SURVEYS AND MAPPING BRANCH, DEPARTMENT OF MINES  
AND TECHNICAL SURVEYS, 1960, from large scale maps. Printed 1960.  
Copies may be obtained from the Map Distribution Office, Department  
of Mines and Technical Surveys.

Road; hard surface, all weather, more than 2 lanes	Route; pavée, toute saison, plus de 2 voies
" hard surface, all weather, 2 lanes	" pavée, toute saison, 2 voies
" hard surface, all weather, 1 lane	" pavée, toute saison, 1 voie
" loose surface, all weather, 2 lanes or more	" de gravier, toute saison, 2 voies ou plus
" loose surface, all weather, less than 2 lanes	" de gravier, toute saison, moins de 2 voies
" loose surface, dry weather	" de gravier, période sèche
" water, cart track	" d'eau, de terre
Trail, cut line or portage	Sentier, percée ou portage
Railway, normal gauge, single track, station, siding, stop	Chemin de fer, écartement normal, voie unique, gare, voie d'évitement, arrêt
Boundary, county	Limite de comté
" township	" canton
" park	" parc
Surveyed line	Ligne alignée
Subsidiary	Moins saillante
Power transmission line	Ligne de transport d'énergie
Bridge, road, railway	Pont, de route, de chemin de fer
Airfield	Aérodrome
Seaplane anchorage	Amarrage d'hydravions

## STE-AGATHE QUÉBEC

Scale 1:125,000 Échelle



Transverse Mercator Projection  
Contour Interval 100 feet  
Elevations in Feet above Mean Sea Level  
North American Datum 1927

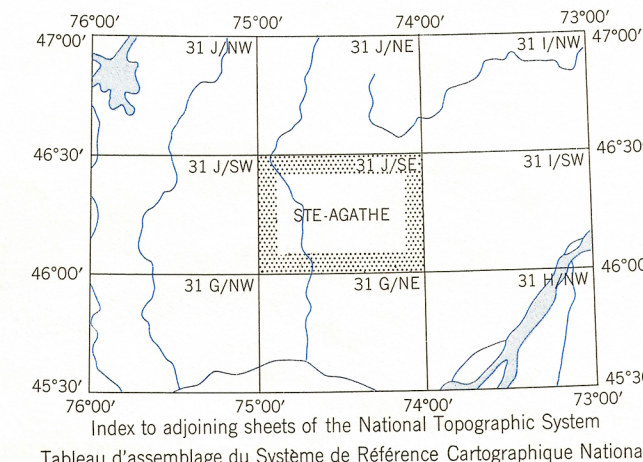
Many names on this map reflect reported  
local usage but have not been approved by  
the Canadian Board On Geographical  
Names. Further information is invited by  
the Surveys and Mapping Branch.

Projection Transverse de Mercator  
Équidistance des courbes: 100 pieds  
Élévations en pieds au-dessus du niveau moyen de la mer  
Réseau géodésique nord-américain unifié (1927)

Plusieurs noms sur cette carte reflètent l'usage  
local, répété mais n'ont pas été approuvés par  
la Commission canadienne des noms géogra-  
phiques. Tous renseignements sur les noms  
seront bien accueillis par la Direction des levés  
et de la cartographie.

Compilé par la DIRECTION DES LEVÉS ET DE LA CARTOGRAPHIE, MINISTÈRE DES  
MINES ET DES RELEVÉS TECHNIQUES en 1960, d'après cartes à large échelle. Imprimé en 1960.  
Ces cartes sont en vente au Bureau de distribution des cartes, ministère des  
Mines et des Relevés techniques, Ottawa.

Building	Bâtiment
School, Post office, Church	École, Bureau de poste, Église
Barn, isolated	Grange isolée
Lookout tower	Tour d'observation
Mine	Mine
Elevation in feet	Élévation en pieds
Concession number	Numéro de concession
Lot number	Numéro de lot
Rapids, Falls, Dam	Rapides, Chutes, Barrage
Stream, intermittent or dry	Cours d'eau, intermittent ou à sec
" indefinite	" à li indéfini
Lake, intermittent, indefinite	Lac, intermittent, non repêché
Marsh or swamp	Marais ou marécage
Foreshore flats	Estran
Sand or gravel pit	Sablière ou graville
Quarry	Carrière
Contours, elevation	Courbes de niveau, élévation
" depression	" dépression
Forest	Forêt



TOPOGRAPHICAL SURVEY DIRECTORATE  
6-11111-11111  
DATE: 16 Jan 79  
Q.C. APPROVES RELEASE  
C.O. APPROUVE

STE-AGATHE  
31 J/SE

31 J/SE

Reprint.