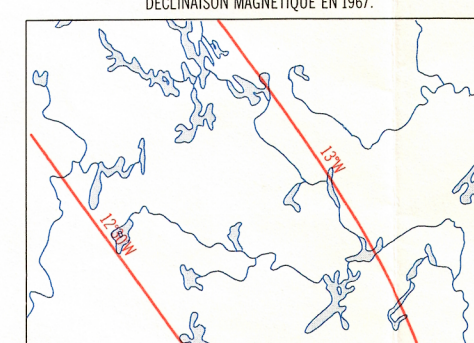


THE DECLINATION OF THE COMPASS NEEDLE 1967:
DÉCLINAISON MAGNÉTIQUE EN 1967



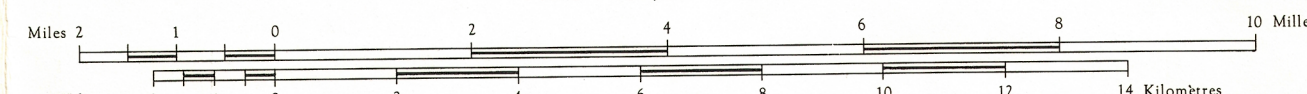
The declination of the compass needle is decreasing 0.3 minutes annually.
La déclinaison magnétique diminue de 0.3 minutes annuellement.

Compiled 1966, by the SURVEYS AND MAPPING BRANCH,
DEPARTMENT OF ENERGY, MINES AND RESOURCES,
from large scale maps. Printed 1967.
Cotes may be obtained from the Map Distribution Office,
Department of Energy, Mines and Resources, Ottawa.

Dual highway	Autosoute
Main highway, with route number	Road principale, avec numéro
Secondary road	Road secondaire
Local road	Road locale
Wagon road; trail	Chemin de terre; sentier
Multiple track railway	Chemin de fer; voie multiple
Single track railway	Chemin de fer; voie simple
Station; siding; stop	Gare; voie d'écartement; arrêt
Cutting; embankment	Tranchée; remblai
Bridge; tunnel	Pont; tunnel
International boundary, with monument	Frontière internationale, avec bornes
Provincial boundary	Frontière provinciale
County or district boundary	Limite de comté ou de district
Township boundary	Limite de canton
Municipal boundary	Limite de municipalité
Park boundary	Limite de parc
Reserve boundary	Limite de réserve
Power transmission line	Ligne de transport d'énergie
Telephone line	Ligne téléphonique
Elevation in feet	Élévation en pieds
Horizontal control point	Point géodésique
Mine	Mine
Well; oil or gas	Puits, pétrole ou gaz
Tank	Réservoir

TOMASINE QUÉBEC

Scale 1:125,000 Échelle



CONTOUR INTERVAL 100 FEET
Élévation en pieds au-dessus du niveau moyen de la mer

Transverse Mountain Projection
North American Datum 1957

Some names on this map are not yet official.
Certaines corrections ou additions sont invitées par le
Service des cartes et de la cartographie.

Reference System
Forest Protection Service
Department of Lands and Forests, Québec

ÉQUIVALENCE DES COULEURS 100 PIEDS
Élévation en pieds au-dessus du niveau moyen de la mer

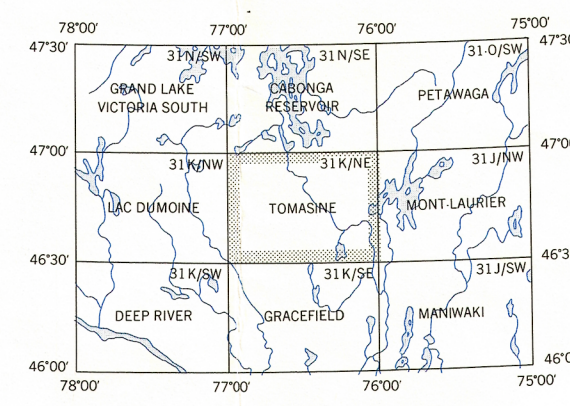
Projection Transverse de Mercator
Réseau de référence nord-américain 1957

Certaines noms inscrits sur cette carte ne sont
pas encore officiels. La Direction des levés et
de la cartographie s'efforce de les faire modifier
régulièrement.

Système de référence
Service de protection des forêts
Ministère des Terres et Forêts, Québec

Rédigé en 1966, par la DIRECTION DES LEVÉS ET DE LA CARTOGRAPHIE,
MINISTÈRE DE L'ÉNERGIE, DES MINES ET DES RESSOURCES, d'après les
cartes à grande échelle. Imprimé en 1967.
Ces cartes sont en vente au Bureau de distribution des cartes,
Ministère de l'Énergie, des Mines et des Ressources, Ottawa.

Buildings	Établissements
School	École
Church	Église
Post office	Bureau de poste
Quarry	Carrière
Cemetery	Cimetière
Tower	Tour
Lighthouse	Phare
Railway area	Zone ferroviaire
Sand or gravel pit; quarry	Sablon ou gravier; carrière
Rapids; falls; dam	Rapides; chutes; barrage
Canal, with lock	Canal, avec écluse
Irrigation canal; ditch	Canal d'irrigation; fossé
Intermittent stream	Cours d'eau intermittent
Intermittent lake	Lac intermittent
Mud or swamp	Mars ou tourbe
Inundated land	Terrain inondé
Foreshore flat; sand	Plage; sable
Rock; rocky reef	Écueil; rochers
Wharf or pier; breakwater	Appontement ou môle; brise-lames
Contours	Courbes de niveau
Depression contours	Courbes de creux
CHN	Faune
Forest	Forêt



Index to adjoining sheets of National Topographic System
Tableaux d'orientation du Système national de référence cartographique

REPRINT
AUG 1-74